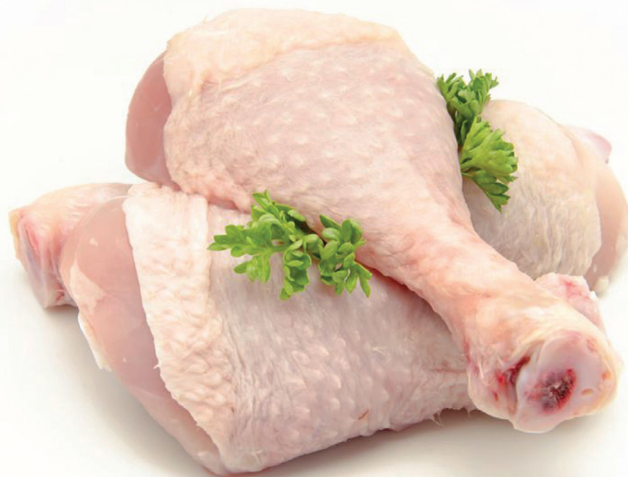


Rynek drobiu



Determinantami wzrostu produkcji drobiu w Polsce w 2019 r. są przede wszystkim popyt eksportowy oraz w mniejszym stopniu konsumpcja wewnętrzna. W okresie od stycznia do lipca 2019 roku w zakładach przemysłu drobiarskiego zatrudniających 50 i więcej pracowników wyprodukowano łącznie (wg GUS) 1591 tys. ton mięsa drobiowego, tj. o ponad 4% więcej niż przed rokiem. Według prognozy IERiGŻ- PIB, produkcja drobiu w całym 2019 roku, w odniesieniu do roku 2018, może wzrosnąć o ok. 8% - do 2,8 mln ton (mpc).

W okresie od stycznia do maja 2019 roku unijny eksport produktów drobiowych osiągnął 801 tys. ton i był o 12,3% większy niż przed rokiem. Głównymi kierunkami sprzedaży z UE do krajów trzecich były: Filipiny (82,5 tys. ton, wzrost wolumenu eksportu o 23%), Ghana (79 tys. ton, wzrost o 13%), Ukraina (69 tys. ton, wzrost 1%). Największą dynamikę wzrostu odnotowano w eksporcie do RPA (61 tys. ton, wzrost o 130%) oraz Wietnamu (48 tys. ton, wzrost o 38%).

Zgodnie z prognozą KE, w 2019 roku tempo wzrostu unijnego eksportu drobiu na rynki krajów trzecich będzie wolniejsze niż w roku 2018 i wyniesie 3%. Do spowolnienia dynamiki wzrostu eksportu przyczyni się przede wszystkim wolniejsze tempo wzrostu podaży w produkcji wewnętrznej.

Od początku 2019 roku notowany jest bardzo duży wzrost importu drobiu do UE. Zgodnie z danymi UE, od stycznia do maja 2019 roku do UE przywieziono 369 tys. ton produktów drobiowych, o 13,8% więcej niż w porównywalnym okresie 2018 roku. Drób importowany był przede wszystkim z Brazylii (138 tys. ton, wzrost o 11%) i Ukrainy (138 tys. ton, wzrost o 12%). Zgodnie z prognozą Komisji Europejskiej, w całym w 2019 roku import drobiu będzie większy niż w roku 2018 z uwagi na prognozowane przez KE wyhamowanie tempa wzrostu produkcji w UE.

Na rynku UE głównymi odbiorcami mięsa drobiowego z Polski były Niemcy (15-procentowy udział – 105 tys. ton), Holandia (8% - 59 tys. ton), Wielka Brytania (8% - 57 tys. ton) oraz Francja (6% - 45 tys. ton). Poza UE mięso drobiowe wywożone było głównie na Ukrainę (6% - 45 tys. ton), do RPA (4% - 28 tys. ton) i do Hongkongu (3% - 19 tys. ton).

Według prognozy IERiGŻ- PIB, w 2019 roku eksport drobiu z Polski może zwiększyć się o 9 - 10% w stosunku do roku 2018. Determinantami prognozy wzrostu sprzedaży zagranicznej mogą być między innymi przewidywany wzrost produkcji krajowej, utrzymanie przewagi cenowej polskiego asortymentu na rynku UE oraz występowanie wirusa grypy ptaków w niektórych krajach UE. Czynnikiem ograniczającym dynamikę wzrostu eksportu na rynek unijny w 2019 roku może być rosnąca konkurencja cenowa ze strony producentów brazylijskich i ukraińskich. Jednocześnie prognozy wolniejszego niż w 2018 roku tempa wzrostu eksportu uwzględniają brak ostatecznego kształtu porozumień handlowych z Wielką Brytanią.

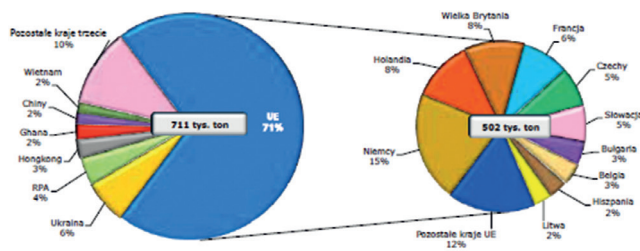
Import drobiu do Polski w okresie pierwszych sześciu miesięcy 2019 roku wzrósł o 16% do 92 tys. ton. Prognozuje się, że w całym 2019 roku import żywca, mięsa, podrobów i przetworów drobiowych będzie znacznie wyższy od notowanego w roku 2018 i podobnie jak w latach poprzednich będzie stanowił uzupełnienie oferty krajowej.

W pierwszym kwartale 2019 roku sytuacja podaży-popytu na rynku krajowym determinowana była wolniejszym wzrostem mocy wytwórczych w zakładach produkujących żywca w stosunku do popytu eksportowego. W efekcie tempo wzrostu eksportu przewyższało dynamikę wzrostu produkcji krajowej, co wpływało stymulująco na wzrost cen skupu kurcząt brojlerów. W drugim kwartale 2019 roku ceny skupu kurcząt brojlerów odznaczały się niewielkimi zmianami i kształtowały się na poziomie 3,46-3,48 zł/kg. Według danych ZSRIR MRiRW, w lipcu 2019 roku ceny skupu kurcząt brojlerów wzrosły do 3,52 zł/kg, o 2% więcej w odniesieniu do czerwca br.

Przewiduje się, że do końca trzeciego kwartału 2019 roku ceny skupu kurcząt brojlerów będą wykazywały tendencję wzrostową. Wzrostowi cen sprzyjać będzie rozwijający się eksport oraz rosnący popyt wewnętrzny, co pozwoli na zagospodarowanie produkcji krajowej. W czwartym kwartale 2019 roku ceny kurcząt brojlerów mogą ulec niewielkiej, sezonowej obniżce.

Źródło: KOWR-Zespół Biura Analiz i Strategii

Kierunki eksportu mięsa drobiowego* z Polski w okresie od I - VI 2019 roku



* CN 0207

Źródło: opracowanie Biura Analiz i Strategii KOWR na podstawie wstępnych danych Ministerstwa Finansów.

W pierwszym półroczu 2019 roku wyeksportowano 857 tys. ton żywca, mięsa, podrobów i przetworów drobiowych (w ekwiwalencie tuszek), o 12% więcej niż w analogicznym okresie 2018 roku. Z tej ilości na rynku UE krajowi przedsiębiorcy sprzedali 641 tys. ton asortymentu drobiowego, o 6% więcej niż rok wcześniej, podczas gdy do krajów pozaunijnych wyeksportowano 216 tys. ton, o 35% więcej.

Tadeusz Plichta