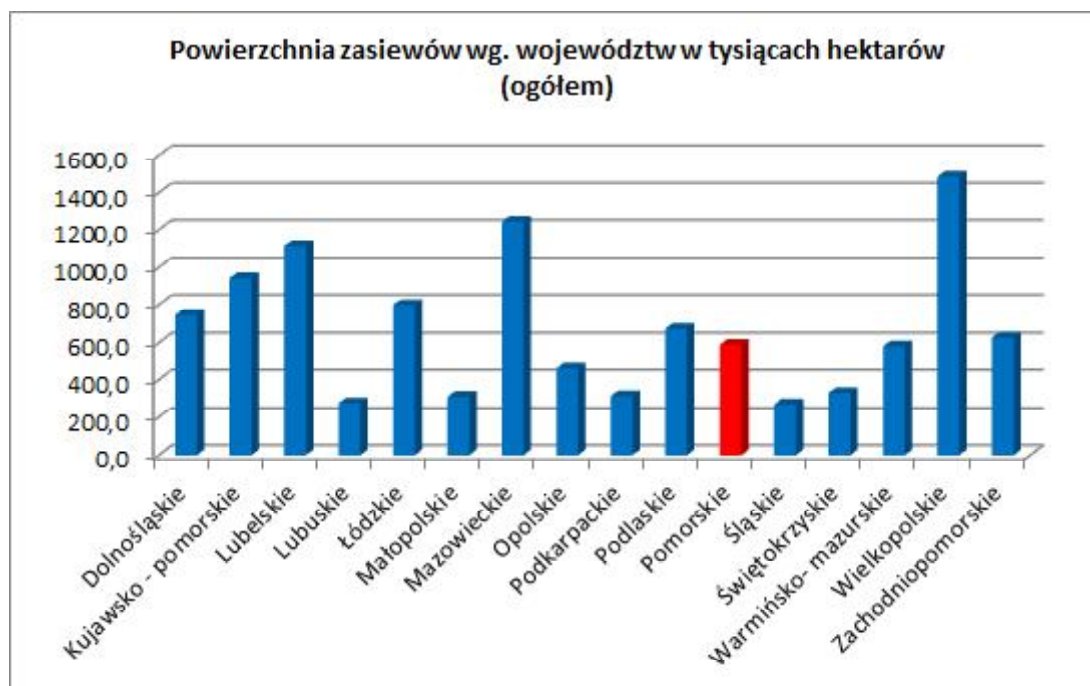


ROLNICTWO POMORSKIE NA TLE KRAJU W LICZBACH

PRODUKCJA ROŚLINNA

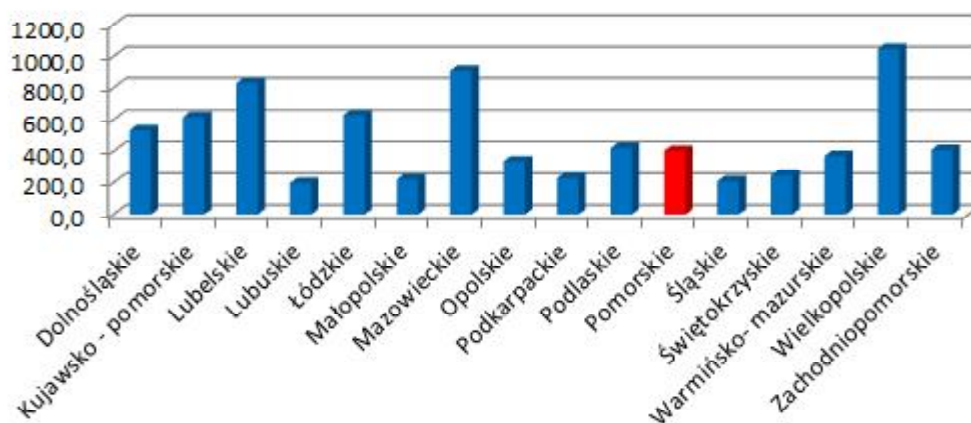
(Źródło informacji ROCZNIK STATYSTYCZNY ROLNICTWA 2018 Głównego Urzędu Statystycznego opublikowany 28 lutego 2019 r.)

POWIERZCHNIA ZASIEWÓW WEDŁUG WOJEWÓDZTW	
2017	
Województwo	w tysiącach hektarów (ogółem)
POLSKA	10757,0
Dolnośląskie	745,0
Kujawsko - pomorskie	941,8
Lubelskie	1113,9
Lubuskie	277,3
Łódzkie	798,3
Małopolskie	310,1
Mazowieckie	1243,0
Opolskie	457,8
Podkarpackie	314,8
Podlaskie	672,9
Pomorskie	589,4
Śląskie	270,0
Świętokrzyskie	330,5
Warmińsko- mazurskie	581,6
Wielkopolskie	1484,3
Zachodniopomorskie	626,2



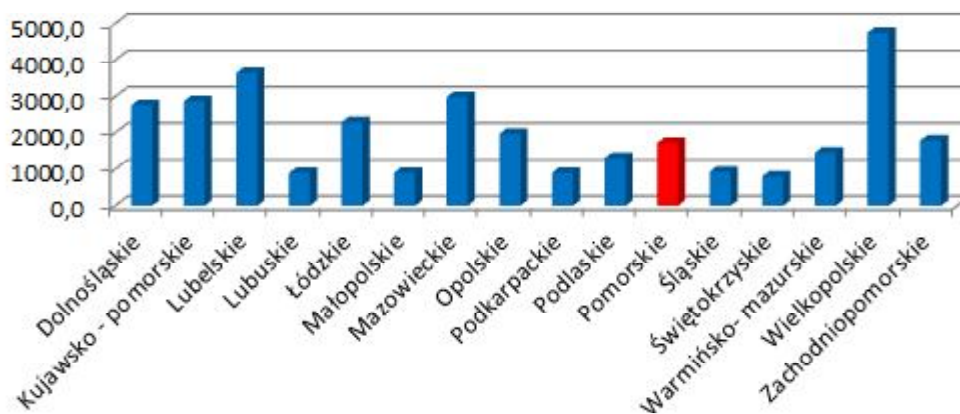
POWIERZCHNIA ZASIEWÓW ZBÓŻ WEDŁUG WOJEWÓDZTW	
	2017
Województwo	w tysiącach hektarów (ogółem)
POLSKA	7602,0
Dolnośląskie	531,0
Kujawsko - pomorskie	617,4
Lubelskie	829,1
Lubuskie	197,7
Łódzkie	627,8
Małopolskie	221,7
Mazowieckie	910,9
Opolskie	336,1
Podkarpackie	229,5
Podlaskie	419,3
Pomorskie	401,8
Śląskie	210,3
Świętokrzyskie	245,2
Warmińsko- mazurskie	368,9
Wielkopolskie	1046,9
Zachodniopomorskie	408,4

Powierzchnia zasiewów zbóż wg. województw w tysiącach hektarów (ogółem)



ZBIORY ZBÓŻ WEDŁUG WOJEWÓDZTW	
	2017
Województwo	w tysiącach ton (ogółem)
POLSKA	31925
Dolnośląskie	2760,1
Kujawsko - pomorskie	2873,1
Lubelskie	3641,3
Lubuskie	889,3
Łódzkie	2281,0
Małopolskie	899,3
Mazowieckie	2988,0
Opolskie	1964,9
Podkarpackie	897,2
Podlaskie	1306,6
Pomorskie	1717,7
Śląskie	925,2
Świętokrzyskie	798,7
Warmińsko- mazurskie	1455,1
Wielkopolskie	4745,2
Zachodniopomorskie	1782,1

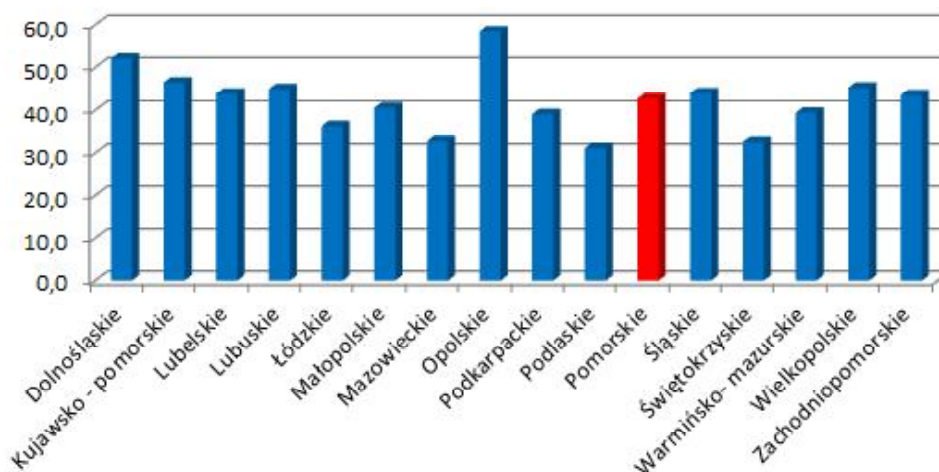
Zbiory zbóż wg. województw w tysiącach ton (ogółem)



PLONY ZBÓŻ WEDŁUG WOJEWÓDZTW

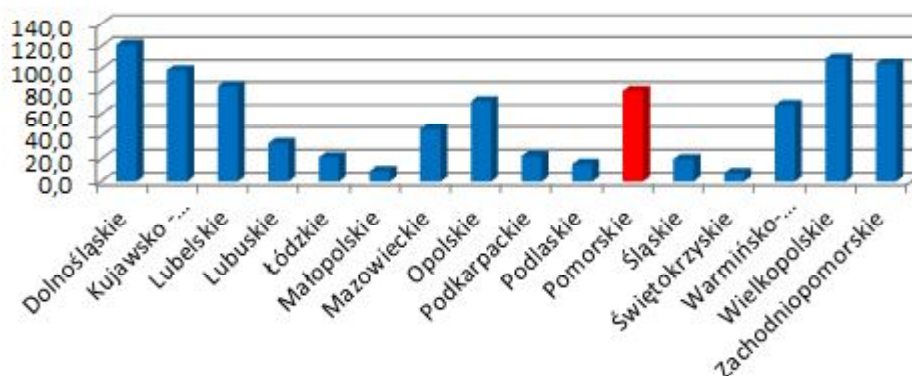
2017	
Województwo	z 1 ha w dt (ogółem)
POLSKA	42,0
Dolnośląskie	52,0
Kujawsko - pomorskie	46,5
Lubelskie	43,9
Lubuskie	45,0
Łódzkie	36,3
Małopolskie	40,6
Mazowieckie	32,8
Opolskie	58,5
Podkarpackie	39,1
Podlaskie	31,2
Pomorskie	42,8
Śląskie	44,0
Świętokrzyskie	32,6
Warmińsko- mazurskie	39,4
Wielkopolskie	45,3

Plony zbóż wg. województw z 1 ha w dt (ogółem)



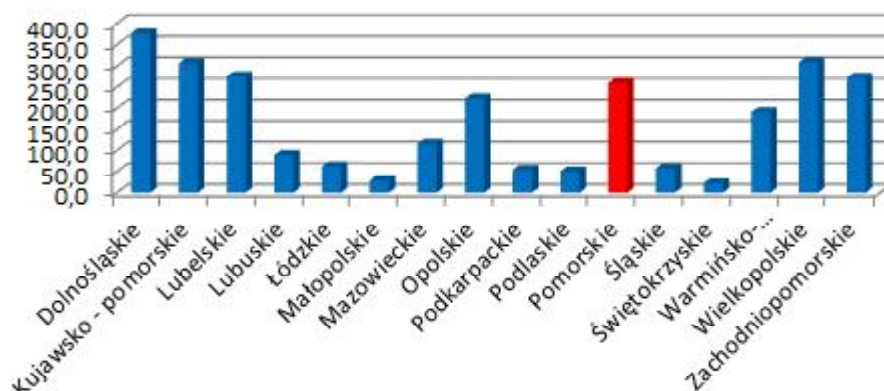
POWIERZCHNIA ZASIEWÓW RZEPAKU I RZEPIKU WEDŁUG WOJEWÓDZTW	
	2017
Województwo	w tysiącach hektarów (ogółem)
POLSKA	914,3
Dolnośląskie	121,5
Kujawsko - pomorskie	99,0
Lubelskie	84,1
Lubuskie	33,8
Łódzkie	21,6
Małopolskie	9,5
Mazowieckie	46,1
Opolskie	71,2
Podkarpackie	22,5
Podlaskie	15,5
Pomorskie	80,2
Śląskie	19,9
Świętokrzyskie	7,5
Warmińsko- mazurskie	67,8
Wielkopolskie	109,2
Zachodniopomorskie	104,8

Powierzchnia zasiewów rzepaku i rzepiku wg. województw w tysiącach hektarów (ogółem)



ZBIORY RZEPAKU I RZEPIKU WEDŁUG WOJEWÓDZTW	
	2017
Województwo	w tysiącach ton (ogółem)
POLSKA	2697,3
Dolnośląskie	377,3
Kujawsko - pomorskie	306,9
Lubelskie	275,2
Lubuskie	89,2
Łódzkie	63,0
Małopolskie	29,1
Mazowieckie	115,6
Opolskie	223,4
Podkarpackie	54,6
Podlaskie	51,1
Pomorskie	259,5
Śląskie	58,2
Świętokrzyskie	22,5
Warmińsko- mazurskie	191,0
Wielkopolskie	309,3
Zachodniopomorskie	271,3

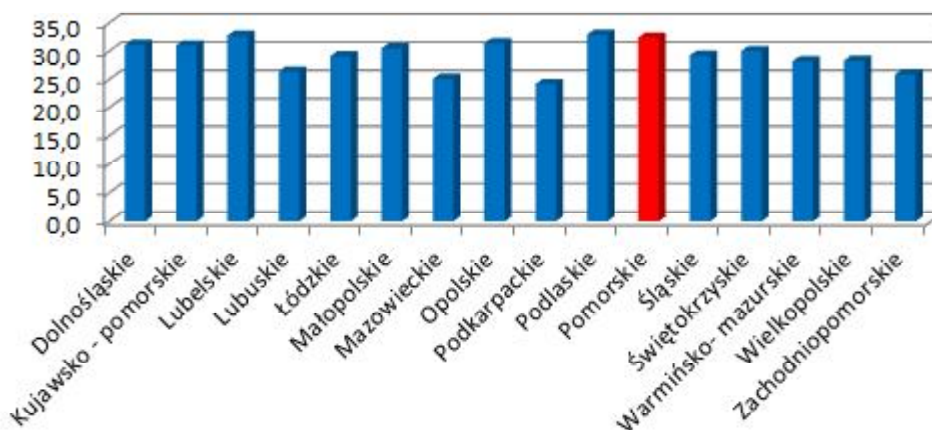
Zbiory rzepaku i rzepiku wg. województw w tysiącach ton (ogółem)



PLONY RZEPAKU I RZEPIKU WEDŁUG WOJEWÓDZTW

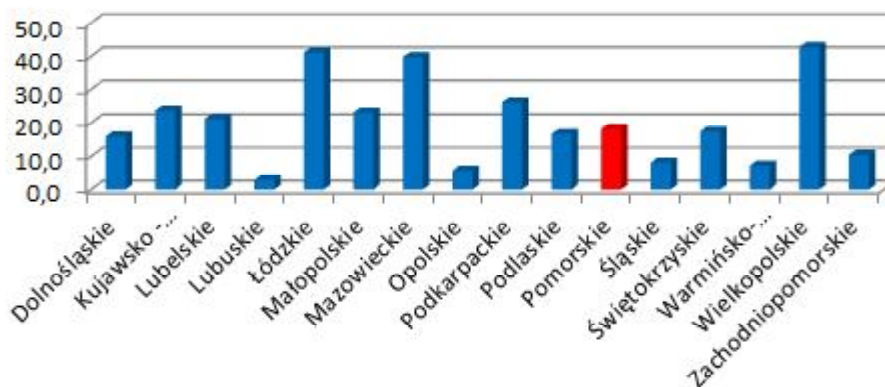
	2017
Województwo	z 1 ha w dt (ogółem)
POLSKA	29,5
Dolnośląskie	31,1
Kujawsko - pomorskie	31,0
Lubelskie	32,7
Lubuskie	26,4
Łódzkie	29,1
Małopolskie	30,5
Mazowieckie	25,1
Opolskie	31,4
Podkarpackie	24,2
Podlaskie	32,9
Pomorskie	32,4
Śląskie	29,2
Świętokrzyskie	30,0
Warmińsko- mazurskie	28,2
Wielkopolskie	28,3
Zachodniopomorskie	25,9

Plony rzepaku i rzepiku z 1 ha w dt (ogółem)



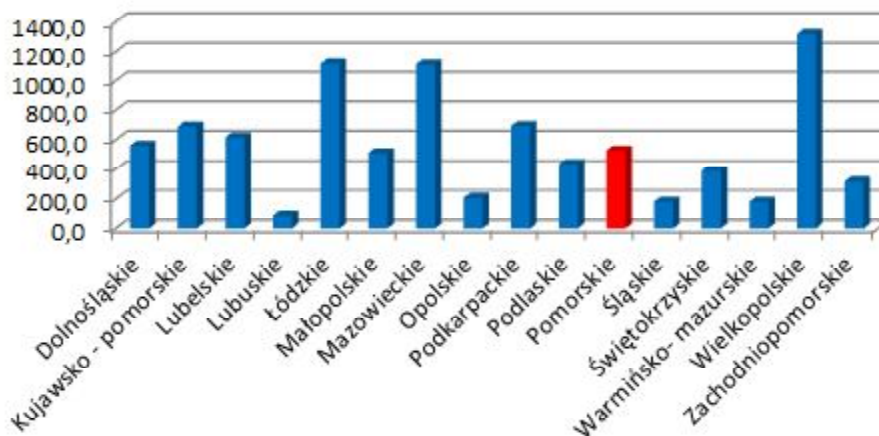
POWIERZCHNIA UPRAWY ZIEMNIAKÓW WEDŁUG WOJEWÓDZTW	
	2017
Województwo	w tysiącach hektarów (ogółem)
POLSKA	321,3
Dolnośląskie	16,0
Kujawsko - pomorskie	23,8
Lubelskie	21,3
Lubuskie	2,9
Łódzkie	41,2
Małopolskie	23,2
Mazowieckie	39,8
Opolskie	5,8
Podkarpackie	26,2
Podlaskie	16,7
Pomorskie	18,2
Śląskie	8,2
Świętokrzyskie	17,5
Warmińsko- mazurskie	7,3
Wielkopolskie	42,8
Zachodniopomorskie	10,5

Powierzchnia uprawy ziemniaków wg. województw w tysiącach hektarów (ogółem)



ZBIORY ZIEMNIAKÓW WEDŁUG WOJEWÓDZTW	
	2017
Województwo	w tysiącach ton (ogółem)
POLSKA	8956,0
Dolnośląskie	561,0
Kujawsko - pomorskie	689,1
Lubelskie	615,8
Lubuskie	91,7
Łódzkie	1121,1
Małopolskie	511,3
Mazowieckie	1116,0
Opolskie	207,4
Podkarpackie	693,9
Podlaskie	434,1
Pomorskie	528,2
Śląskie	182,2
Świętokrzyskie	389,6
Warmińsko- mazurskie	180,8
Wielkopolskie	1318,0
Zachodniopomorskie	315,9

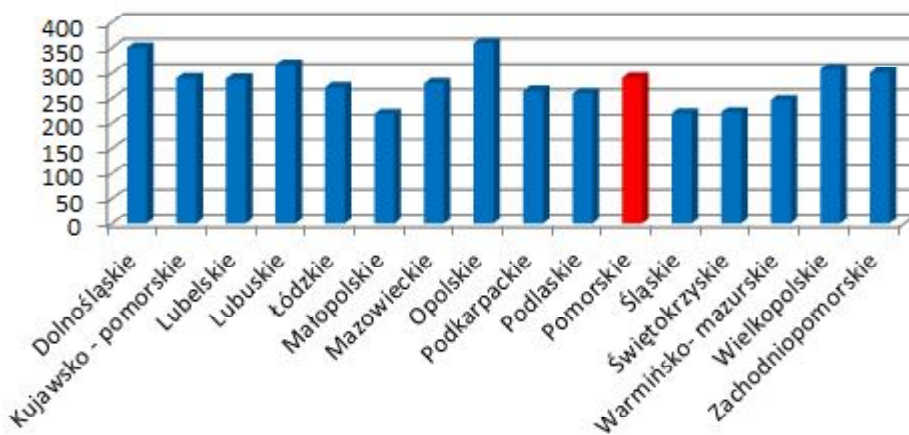
Zbiory ziemniaków wg. województw w tysiącach ton (ogółem)



PLONY ZIEMNIAKÓW WEDŁUG WOJEWÓDZTW

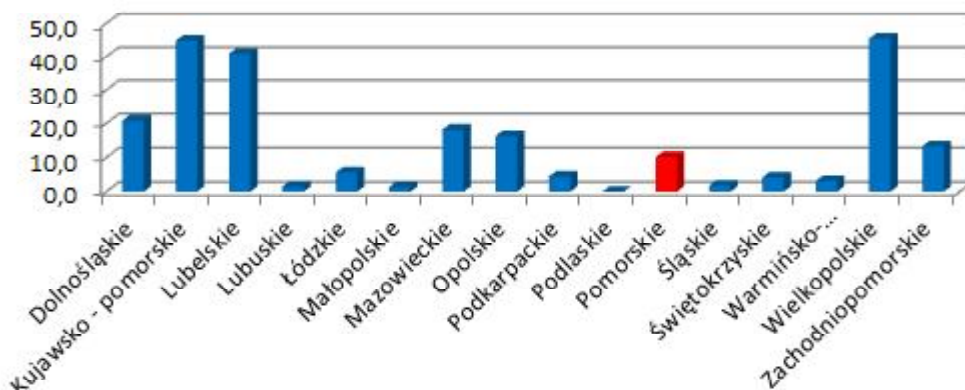
	2017
Województwo	z 1 ha w dt (ogółem)
POLSKA	279
Dolnośląskie	350
Kujawsko - pomorskie	290
Lubelskie	289
Lubuskie	317
Łódzkie	272
Małopolskie	220
Mazowieckie	280
Opolskie	359
Podkarpackie	265
Podlaskie	260
Pomorskie	291
Śląskie	221
Świętokrzyskie	223
Warmińsko- mazurskie	247
Wielkopolskie	308
Zachodniopomorskie	301

Plony ziemniaków wg. województw z 1 ha w dt (ogółem)



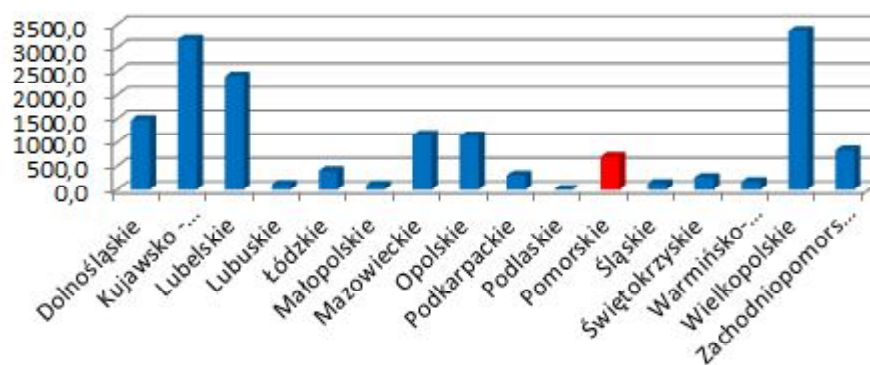
POWIERZCHNIA UPRAWY BURAKÓW CUKROWYCH WEDŁUG WOJEWÓDZTW	
	2017
Województwo	w tysiącach hektarów (ogółem)
POLSKA	231,7
Dolnośląskie	20,8
Kujawsko - pomorskie	44,8
Lubelskie	40,9
Lubuskie	1,5
Łódzkie	5,6
Małopolskie	1,4
Mazowieckie	18,1
Opolskie	16,3
Podkarpackie	4,5
Podlaskie	0,0
Pomorskie	10,1
Śląskie	1,8
Świętokrzyskie	4,2
Warmińsko- mazurskie	3,1
Wielkopolskie	45,4
Zachodniopomorskie	13,3

Powierzchnia uprawy buraków cukrowych wg. województw w tysiącach hektarów (ogółem)



ZBIORY BURAKÓW CUKROWYCH WEDŁUG WOJEWÓDZTW	
	2017
Województwo	w tysiącach ton (ogółem)
POLSKA	15733
Dolnośląskie	1481,8
Kujawsko - pomorskie	3179,2
Lubelskie	2407,2
Lubuskie	112,5
Łódzkie	401,9
Małopolskie	95,1
Mazowieckie	1157,2
Opolskie	1134,2
Podkarpackie	305,9
Podlaskie	0,2
Pomorskie	696,4
Śląskie	129,2
Świętokrzyskie	260,4
Warmińsko- mazurskie	174,7
Wielkopolskie	3362,5
Zachodniopomorskie	834,4

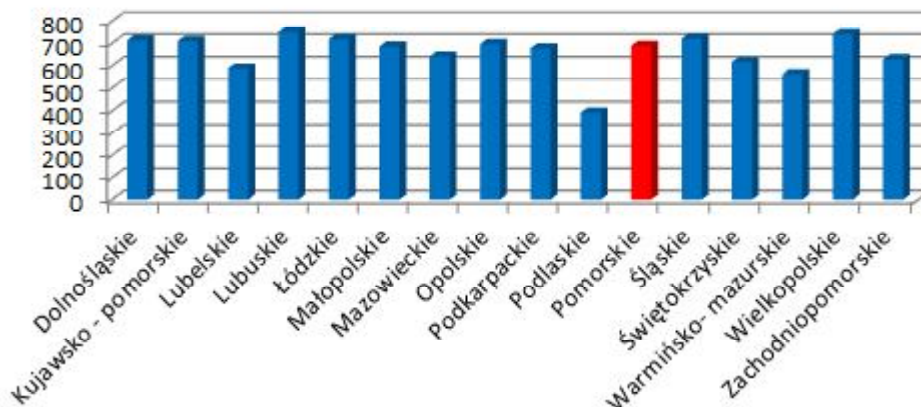
Zbiory buraków cukrowych wg województw w tysiącach ton (ogółem)



PLONY BURAKÓW CUKROWYCH WEDŁUG WOJEWÓDZTW

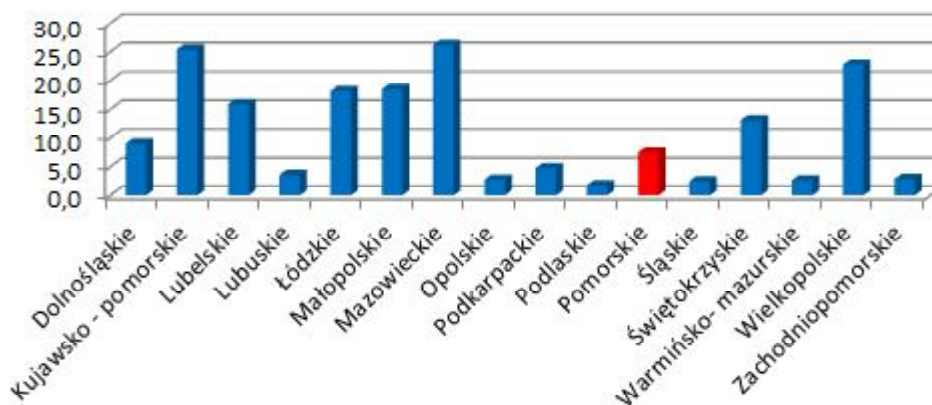
	2017
Województwo	z 1 ha w dt (ogółem)
POLSKA	679
Dolnośląskie	714
Kujawsko - pomorskie	710
Lubelskie	588
Lubuskie	750
Łódzkie	719
Małopolskie	685
Mazowieckie	641
Opolskie	696
Podkarpackie	677
Podlaskie	393
Pomorskie	688
Śląskie	721
Świętokrzyskie	617
Warmińsko- mazurskie	563
Wielkopolskie	741
Zachodniopomorskie	629

Plony buraków cukrowych wg. województw z 1 ha w dt (ogółem)



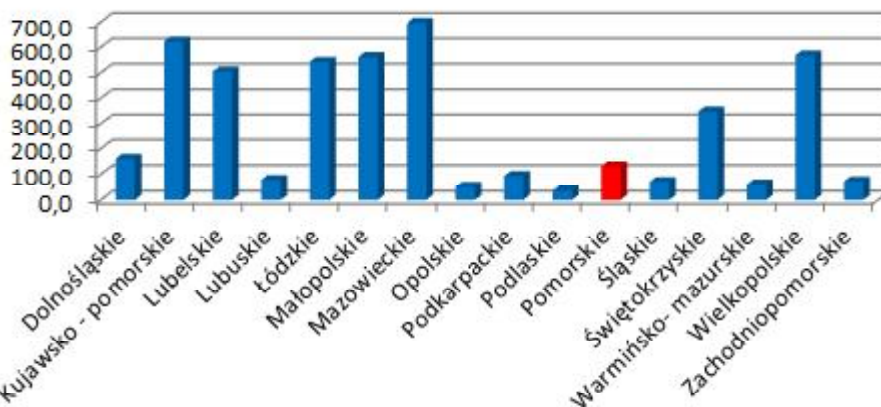
POWIERZCHNIA UPRAWY WARZYW GRUNTOWYCH WEDŁUG WOJEWÓDZTW	
	2017
Województwo	w tysiącach hektarów (ogółem)
POLSKA	177,6
Dolnośląskie	9,0
Kujawsko - pomorskie	25,4
Lubelskie	15,9
Lubuskie	3,6
Łódzkie	18,2
Małopolskie	18,5
Mazowieckie	26,2
Opolskie	2,8
Podkarpackie	4,8
Podlaskie	1,8
Pomorskie	7,5
Śląskie	2,5
Świętokrzyskie	13,1
Warmińsko- mazurskie	2,7
Wielkopolskie	22,8
Zachodniopomorskie	2,9

Powierzchnia uprawy warzyw gruntowych wg. województw w tysiącach hektarów (ogółem)



ZBIORY WARZYW GRUNTOWYCH WEDŁUG WOJEWÓDZTW	
	2017
Województwo	w tysiącach ton (ogółem)
POLSKA	4583,3
Dolnośląskie	160,2
Kujawsko - pomorskie	622,3
Lubelskie	503,7
Lubuskie	77,2
Łódzkie	542,2
Małopolskie	561,3
Mazowieckie	695,8
Opolskie	49,7
Podkarpackie	92,4
Podlaskie	35,2
Pomorskie	130,9
Śląskie	69,2
Świętokrzyskie	346,7
Warmińsko- mazurskie	58,7
Wielkopolskie	567,1
Zachodniopomorskie	70,9

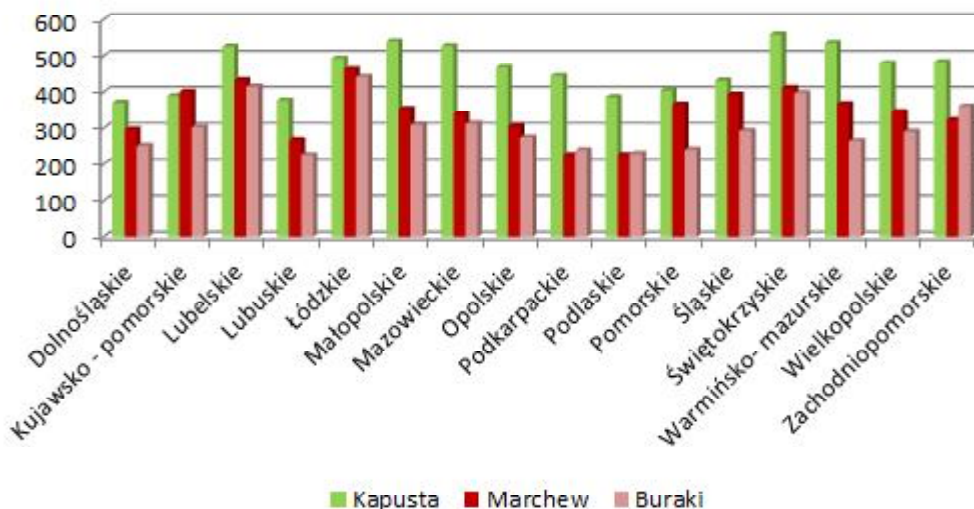
Zbiory warzyw gruntowych wg. województw w tysiącach ton (ogółem)



PLONY WARZYW GRUNTOWYCH WEDŁUG WOJEWÓDZTW z 1 ha w dt (ogółem) 2017 r.

Województwo	Kapusta	Cebula	Marchew
	z 1 ha w dt (ogółem)	z 1 ha w dt (ogółem)	z 1 ha w dt (ogółem)
POLSKA	492	257	374
Dolnośląskie	371	248	297
Kujawsko - pomorskie	390	277	401
Lubelskie	526	345	433
Lubuskie	377	232	268
Łódzkie	493	239	463
Małopolskie	540	213	353
Mazowieckie	528	256	339
Opolskie	468	228	306
Podkarpackie	445	182	227
Podlaskie	386	166	227
Pomorskie	405	202	366
Śląskie	432	188	394
Świętokrzyskie	559	216	412
Warmińsko- mazurskie	536	165	368
Wielkopolskie	479	272	345
Zachodniopomorskie	483	200	323

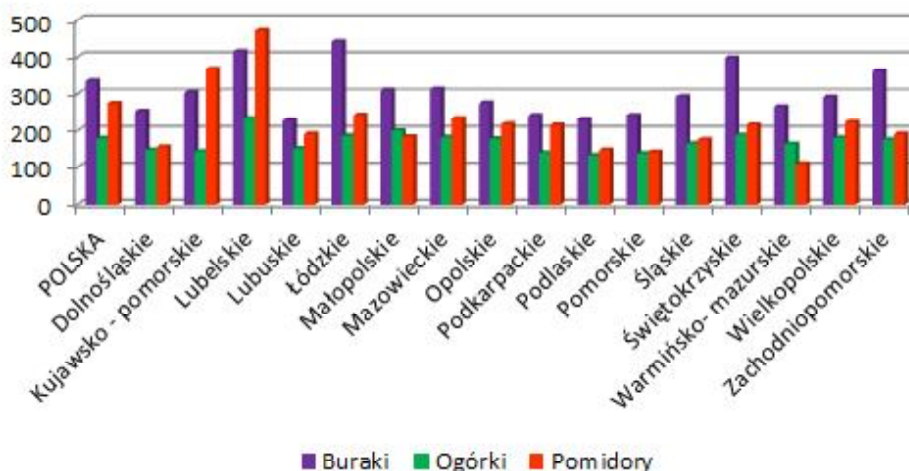
Plony warzyw gruntowych wg. województw z 1 ha w dt (ogółem)



PLONY WARZYW GRUNTOWYCH WEDŁUG WOJEWÓDZTW z 1 ha w dt (ogółem) 2017 r.

Województwo	Buraki	Ogórki	Pomidory
	z 1 ha w dt (ogółem)	z 1 ha w dt (ogółem)	z 1 ha w dt (ogółem)
POLSKA	335	179	274
Dolnośląskie	252	148	156
Kujawsko - pomorskie	303	144	367
Lubelskie	415	233	472
Lubuskie	227	151	191
Łódzkie	442	186	242
Małopolskie	310	200	184
Mazowieckie	313	182	233
Opolskie	275	178	218
Podkarpackie	240	140	215
Podlaskie	230	133	148
Pomorskie	241	138	142
Śląskie	293	165	176
Świętokrzyskie	398	188	216
Warmińsko- mazurskie	265	164	110
Wielkopolskie	291	181	223
Zachodniopomorskie	361	176	191

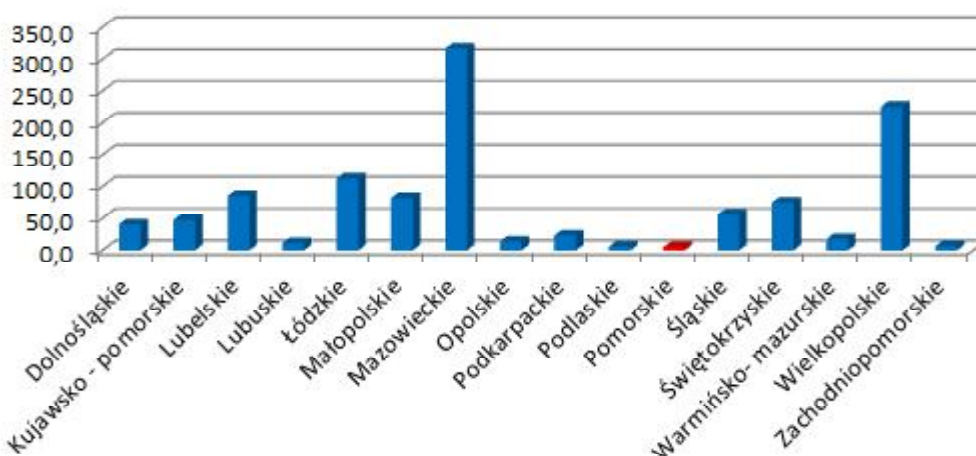
Plony warzyw gruntowych wg. województw z 1 ha w dt (ogółem)



ZBIORY WARZYW Z UPRAW POD OSŁONAMI WEDŁUG WOJEWÓDZTW

Województwo	2017
	w tysiącach ton (ogółem)
POLSKA	1121,5
Dolnośląskie	40,5
Kujawsko - pomorskie	47,3
Lubelskie	85,2
Lubuskie	11,2
Łódzkie	112,2
Małopolskie	82,1
Mazowieckie	316,6
Opolskie	13,6
Podkarpackie	23,0
Podlaskie	5,6
Pomorskie	4,7
Śląskie	55,6
Świętokrzyskie	74,8
Warmińsko- mazurskie	17,4
Wielkopolskie	225,2
Zachodniopomorskie	6,4

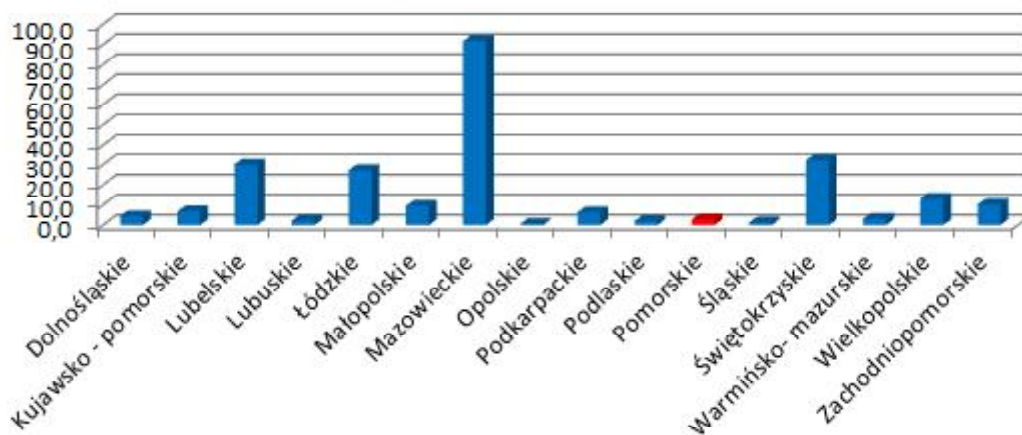
**Zbiory warzyw z upraw pod osłonami wg. województw
w tysiącach ton (ogółem)**



**POWIERZCHNIA UPRAWY DRZEW OWOCOWYCH W SADACH
WEDŁUG WOJEWÓDZTW**

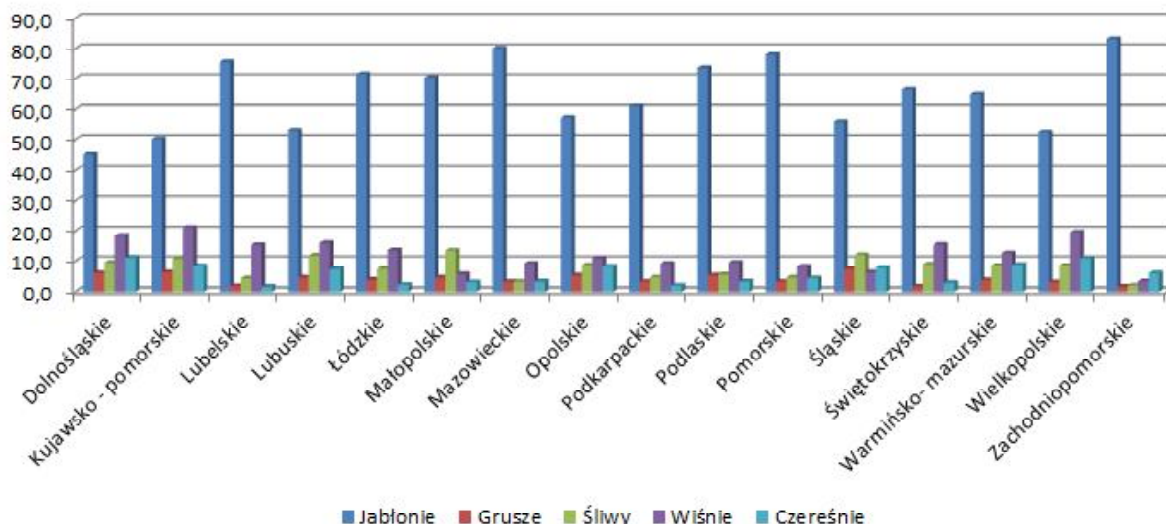
	2017
Województwo	w tysiącach hektarów (ogółem)
POLSKA	243,5
Dolnośląskie	4,4
Kujawsko - pomorskie	6,7
Lubelskie	30,1
Lubuskie	2,2
Łódzkie	27,3
Małopolskie	9,5
Mazowieckie	91,8
Opolskie	0,6
Podkarpackie	6,3
Podlaskie	2,0
Pomorskie	2,8
Śląskie	1,2
Świętokrzyskie	32,3
Warmińsko- mazurskie	3,1
Wielkopolskie	13,1
Zachodniopomorskie	10,2

**Powierzchnia uprawy drzew owocowych wg. województw w
tysiącach hektarów (ogółem)**



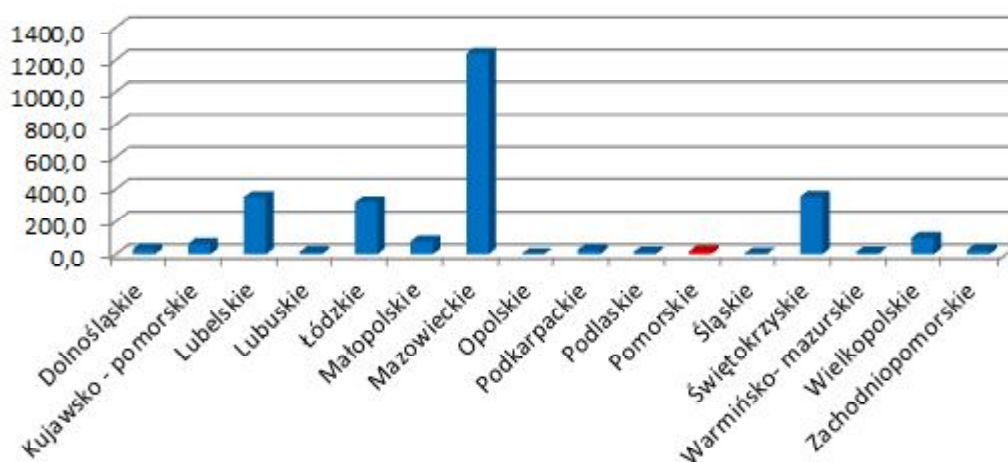
POWIERZCHNIA UPRAWY DRZEW OWOCOWYCH W SADACH WEDŁUG WOJEWÓDZTW					
2017					
Województwo	Jabłonie	Grusze	Śliwy	Wiśnie	Czereśnie
Województwo	w % ogółem				
POLSKA	72,4	3,2	5,9	12,1	3,9
Dolnośląskie	45,3	6,2	9,5	18,4	11,2
Kujawsko - pomorskie	50,2	6,5	10,8	21,1	8,4
Lubelskie	75,6	1,9	4,4	15,4	1,7
Lubuskie	53,1	4,7	11,9	16,0	7,4
Łódzkie	71,5	4,0	7,5	13,6	2,4
Małopolskie	70,3	4,7	13,5	5,8	3,2
Mazowieckie	80,2	3,3	3,3	9,3	3,4
Opolskie	57,3	5,4	8,7	11,0	8,2
Podkarpackie	61,1	3,3	4,8	9,3	2,1
Podlaskie	73,6	5,4	5,7	9,6	3,4
Pomorskie	78,1	3,3	4,7	8,2	4,5
Śląskie	55,9	7,4	12,1	6,4	7,9
Świętokrzyskie	66,3	1,8	9,0	15,5	3,0
Warmińsko- mazurskie	64,8	3,9	8,6	12,7	8,9
Wielkopolskie	52,5	3,2	8,6	19,6	11,0
Zachodniopomorskie	83,3	1,7	2,1	3,5	6,1

Powierzchnia uprawy drzew owocowych w sadach wg. województw



ZBIORY OWOCÓW Z DRZEW W SADACH WEDŁUG WOJEWÓDZTW	
2017	
Województwo	w tysiącach ton (ogółem)
POLSKA	2656,1
Dolnośląskie	30,6
Kujawsko - pomorskie	64,4
Lubelskie	350,4
Lubuskie	13,8
Łódzkie	321,4
Małopolskie	79,8
Mazowieckie	1238,5
Opolskie	3,9
Podkarpackie	26,5
Podlaskie	12,1
Pomorskie	16,8
Śląskie	5,2
Świętokrzyskie	354,0
Warmińsko- mazurskie	12,0
Wielkopolskie	101,0
Zachodniopomorskie	25,8

Zbiory owoców z drzew wg. województw w tysiącach ton (ogółem)

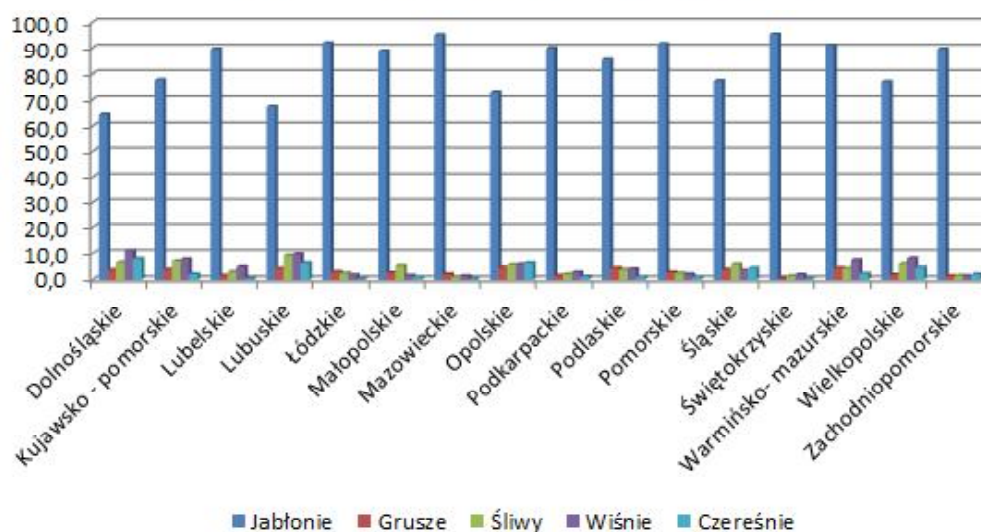


ZBIORY OWOCÓW Z DRZEW W SADACH WEDŁUG WOJEWÓDZTW

2017

Województwo	Jabłonie	Grusze	Śliwy	Wiśnie	Czereśnie
Województwo	w % ogółem				
POLSKA	91,9	2,1	2,2	2,7	0,7
Dolnośląskie	64,4	3,8	6,6	11,2	8,1
Kujawsko - pomorskie	77,7	4,0	7,2	8,0	2,2
Lubelskie	89,6	1,6	3,1	5,0	0,5
Lubuskie	67,4	4,4	9,3	9,9	6,4
Łódzkie	91,9	3,1	2,6	1,9	0,4
Małopolskie	88,8	2,7	5,4	1,7	1,0
Mazowieckie	95,1	2,1	1,0	1,5	0,3
Opolskie	73,1	4,7	5,8	5,9	6,5
Podkarpackie	90,0	1,6	2,2	2,9	1,3
Podlaskie	85,4	4,5	4,0	4,1	1,1
Pomorskie	91,5	2,9	2,5	2,1	1,0
Śląskie	77,4	4,0	6,0	3,7	4,5
Świętokrzyskie	95,4	0,5	1,5	2,0	0,3
Warmińsko- mazurskie	91,0	4,5	4,4	7,6	2,4
Wielkopolskie	77,0	2,0	6,1	8,2	4,7
Zachodniopomorskie	89,6	1,5	1,6	1,5	2,1

Zbiory owoców z drzew w sadach wg. województw



POWIERZCHNIA UPRAWY DRZEW OWOCOWYCH W SADACH WEDŁUG WOJEWÓDZTW					
2017					
Województwo	Jabłonie	Grusze	Śliwy	Wiśnie	Czereśnie
Województwo	w % ogółem				
POLSKA	72,4	3,2	5,9	12,1	3,9
Dolnośląskie	45,3	6,2	9,5	18,4	11,2
Kujawsko - pomorskie	50,2	6,5	10,8	21,1	8,4
Lubelskie	75,6	1,9	4,4	15,4	1,7
Lubuskie	53,1	4,7	11,9	16,0	7,4
Łódzkie	71,5	4,0	7,5	13,6	2,4
Małopolskie	70,3	4,7	13,5	5,8	3,2
Mazowieckie	80,2	3,3	3,3	9,3	3,4
Opolskie	57,3	5,4	8,7	11,0	8,2
Podkarpackie	61,1	3,3	4,8	9,3	2,1
Podlaskie	73,6	5,4	5,7	9,6	3,4
Pomorskie	78,1	3,3	4,7	8,2	4,5
Śląskie	55,9	7,4	12,1	6,4	7,9
Świętokrzyskie	66,3	1,8	9,0	15,5	3,0
Warmińsko- mazurskie	64,8	3,9	8,6	12,7	8,9
Wielkopolskie	52,5	3,2	8,6	19,6	11,0
Zachodniopomorskie	83,3	1,7	2,1	3,5	6,1

Powierzchnia uprawy krzewów owocowych i plantacji jagodowych wg. województw

