




Krajowy program Czyste Powietrze finansowanie ograniczenia niskiej emisji


MINISTERSTWO ŚRODOWISKA

CZYSZE POWIETRZE


ekODOPŁATY

na wymianę pieca i termomodernizację

Ty zmieniasz piec, my pokrywamy koszty.

PRZYJDŹ NA SPOTKANIE I DOWIEDZ SIĘ WIĘCEJ!

TERMIN: _____ MIEJSCE: _____



CZYSZE POWIETRZE
 – w trosce o zdrowie, klimat i środowisko!

Narodowy Fundusz Ochrony Środowiska i Gospodarki Wodnej
 BOŚ Bank Ochrony Środowiska S.A.
 17 Funduszy.pl

Sfinansowano ze środków Narodowego Funduszu Ochrony Środowiska i Gospodarki Wodnej



Stare Pole 08.11.2018r.

Program „Czyste powietrze”

Cel Programu

Poprawa efektywności energetycznej i zmniejszenie emisji pyłów i innych zanieczyszczeń do atmosfery **przez istniejące lub nowo budowane budynki mieszkalne**

Beneficjenci

Beneficjentami są **osoby fizyczne** posiadające prawo własności lub będący współwłaścicielem budynku

Budżet

103 mld zł na lata 2018-2029
w formie bezzwrotnej: **63,3 mld zł**;
w formie zwrotnej: **39,7 mld zł**.

Forma dofinansowania

- Dotacja;**
- Pożyczka;**
- Dotacja z pożyczką.**
- ❖ Nabór wniosków prowadzony w trybie ciągłym.

Program „Czyste powietrze”

- Środki finansowe zapewnia NFOŚiGW, WFOŚiGW oraz BOŚ Bank
- Wnioski beneficjentów są przyjmowane i obsługiwane przez **WFOŚiGW**
- Wniosek może być wypełniony:
 - w wersji elektronicznej i przesłany elektronicznie z wykorzystaniem kwalifikowanego podpisu elektronicznego w aplikacji internetowej
 - w wersji elektronicznej w aplikacji internetowej, przesłany elektronicznie bez podpisu elektronicznego i złożony w **WFOŚiGW** w wersji papierowej
 - w wersji papierowej, pobranej ze strony **WFOŚiGW** lub w siedzibie **WFOŚiGW**, podpisany i złożony w **WFOŚiGW**



Program „Czyste powietrze”

**Intensywność
dofinansowania**

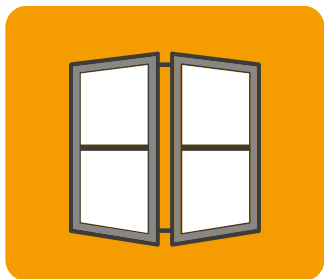
Grupa	Kwota miesięcznego dochodu / osoba w PLN	Dotacja (procent kosztów kwalifikowanych przewidzianych do wsparcia dotacyjnego)	Pożyczka	
			uzupełnienie do wartości dotacji	pozostałe koszty kwalifikowane
I	do 600	do 90%	do 10%	do 100%
II	601 - 800	do 80%	do 20%	do 100%
III	801 - 1 000	do 70%	do 30%	do 100%
IV	1 001 - 1 200	do 60%	do 40%	do 100%
V	1 201 - 1 400	do 50%	do 50%	do 100%
VI	1 401 - 1 600	do 40%	do 60%	do 100%
VII	powyżej 1 600	do 30%*	do 70%	do 100%



*od 2019 r. dotacja zawierająca ulgę podatkową

- Okres, w którym mogą być ponoszone koszty kwalifikowane: od 01.01.2018 r. do 30.06.2029 r.
- Maksymalne koszty kwalifikowane, od których jest liczona wysokość dotacji – **53 tys. zł**
- Minimalna wartość kosztów kwalifikowanych przedsięwzięcia – **7 tys. zł**
- Oprocentowanie zmienne pożyczki – nie więcej niż WIBOR 3M +70 punktów bazowych ale **nie mniej niż 2% rocznie**
- Planowany okres spłaty pożyczki: **do 15 lat**
- Możliwa karencja (zwłoka) w spłacie: **nie dłużej niż do zakończenia realizacji przedsięwzięcia**
- Udział powierzchni, na której prowadzona jest działalność gospodarcza, w całkowitej ogrzewanej powierzchni budynku, pomniejsza koszt kwalifikowany przedsięwzięcia

Program „Czyste powietrze”



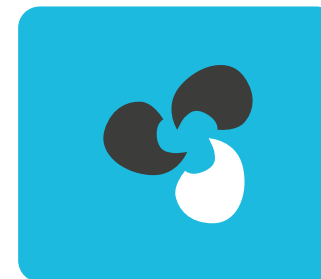
Stolarka okienna
i drzwiowa



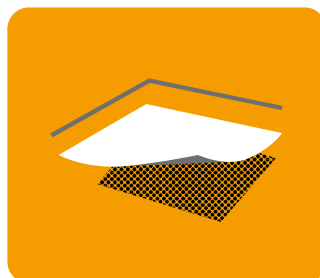
Ściany zewnętrzne oraz wewnętrzne,
oddzielające pomieszczenia ogrzewane
od nieogrzewanych



Centralne ogrzewanie
i ciepła woda użytkowa



Wentylacja mechaniczna
z odzyskiem ciepła



Strop nad
nieogrzewaną piwnicą,
podłoga na gruncie



Dach lub strop



OZE: mikroinstalacje
fotowoltaiczne
i kolektory słoneczne



Źródła ciepła

Źródło: www.nfosigw.gov.pl

Program „Czyste powietrze”

	Pozwolenie na budowę wydane do 15.12.2002 r.,		Pozwolenie na budowę wydane po 15.12.2002 r.	
	źródło ciepła jest stare, niespełniające wymagań programu	źródło ciepła jest nowe, spełniające wymagania programu	źródło ciepła jest stare, niespełniające wymagań programu	źródło ciepła jest nowe, spełniające wymagania programu
Wymiana źródła ciepła* na spełniające warunki programu wraz z przyłączami	X		X	
Docieplanie ścian zewnętrznych i wewnętrznych budynku oddzielających pomieszczenia ogrzewane od środowiska zewnętrznego lub pomieszczeń nieogrzewanych	X	X	X	
Wymiana stolarki zewnętrznej	X	X	X	
Montaż lub modernizacja instalacji wewnętrznych centralnego ogrzewania i ciepłej wody użytkowej	X	X	X	
Zastosowanie instalacji odnawialnych źródeł energii: kolektory słoneczne; mikroinstalacja fotowoltaiczna <u>Uwaga:</u> dofinansowanie jedynie w formie pożyczki do 100% kosztów	X	X	X	X
Montaż wentylacji mechanicznej z odzyskiem ciepła	X	X	X	



Program „Czyste powietrze”

* warunkiem przystąpienia do programu jest spełnianie przez przegrody norm izolacyjności określonych w Warunkach Technicznych obowiązujących od 31.12.2020 r.

** wymiana lub montaż indywidualnego źródła ciepła są możliwe, gdy podłączenie do sieci ciepłowniczej na danym obszarze nie jest możliwe lub nie jest uzasadnione ekonomicznie

Budynek nowo budowany	
Brak źródła ciepła	Istniejące źródło ciepła spełnia wymagania programu
X	
X	X

Zakup i montaż źródła ciepła** spełniającego warunki programu wraz z przyłączami

Zastosowanie instalacji odnawialnych źródeł energii: kolektory słoneczne;
 mikroinstalacja fotowoltaiczna
Uwaga: dofinansowanie jedynie w formie pożyczki do 100% kosztów

Program „Czyste powietrze”

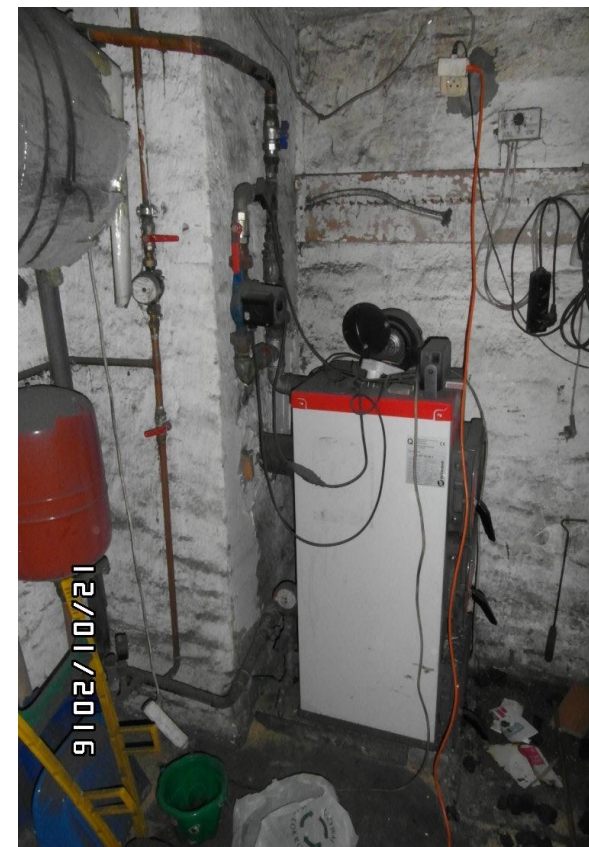
Maksymalny jednostkowy poziom kosztów kwalifikowalnych pojedynczego elementu przedsięwzięcia

Nazwa elementu przedsięwzięcia	Jednostka	Maksymalny jednostkowy koszt kwalifikowany na jeden budynek
audyt energetyczny budynku przed realizacją przedsięwzięcia	szt.	do 1000 zł
dokumentacja projektowa związana z modernizacją, przebudową dachu (części konstrukcyjnych dachu) wraz z dociepleniem	szt.	do 1000 zł
dokumentacja projektowa modernizacji instalacji wewnętrznych oraz wymiany źródła ciepła	szt.	do 1000 zł
ekspertyza ornitologiczna i chiropterologiczna	szt.	do 500 zł
Nazwa elementu przedsięwzięcia	Jednostka	Maksymalny jednostkowy koszt kwalifikowany
docieplenie przegród budowlanych oraz uzasadnione prace towarzyszące	m ² powierzchni przegrody	do 150 zł
wymiana stolarki zewnętrznej, w tym: okien, okien połaciowych, drzwi balkonowych, powierzchni przezroczystych nieotwieralnych	m ² powierzchni	do 700 zł
wymiana drzwi zewnętrznych/bram garażowych	m ² powierzchni	do 2000 zł

Program „Czyste powietrze”

Maksymalny jednostkowy poziom kosztów kwalifikowalnych pojedynczego elementu przedsięwzięcia

Nazwa elementu przedsięwzięcia	Jednostka	Maksymalny jednostkowy koszt kwalifikowany na jeden budynek
węzeł cieplny	zestaw	do 10 000 zł
kotły na paliwo stałe (biomasa) wraz z systemem odprowadzania spalin	zestaw	do 20 000 zł
kotły na paliwo stałe (węgiel) wraz z systemem odprowadzania spalin	zestaw	do 10 000 zł
system ogrzewania elektrycznego	zestaw	do 10 000 zł
kotły gazowe kondensacyjne, olejowe, system odprowadzania spalin, zbiornik na gaz/olej	zestaw	do 15 000 zł
pompy ciepła powietrzne	zestaw	do 30 000 zł
pompy ciepła odbierające ciepło z gruntu lub wody	zestaw	do 45 000 zł
instalacje wewnętrzne ogrzewania i ciepłej wody użytkowej	zestaw	do 15 000 zł
wentylacja mechaniczna wraz z odzyskiem ciepła	zestaw	do 10 000 zł
kolektory słoneczne	zestaw	do 8 000 zł
mikroinstalacja fotowoltaiczna**	zestaw	do 30 000 zł



(**) Koszt kwalifikowany instalacji za 1KWp wynosi maksymalnie 6000 zł.

Program „Czyste powietrze”

Maksymalny jednostkowy poziom kosztów kwalifikowalnych pojedynczego elementu przedsięwzięcia

Nazwa elementu przedsięwzięcia	Jednostka	Maksymalny jednostkowy koszt kwalifikowany na jeden budynek
przyłącza i instalacja wewnętrzna gazowa/olejowa (***)	zestaw	do 5 000 zł
przyłącze ciepłe (***)	zestaw	do 10 000 zł
przyłącze i instalacje wewnętrzne elektroenergetyczne (****)	zestaw	do 8 000 zł



Program „Czyste powietrze”

Ważne informacje

- Przedsięwzięcie nie może być realizowane w budynkach wykorzystywanych sezonowo (np. domki letniskowe)
- Nowo montowane kotły na paliwo stałe (biomasę/węgiel) muszą spełniać wymogi rozporządzenia Komisji (UE) 2015/1189 (ekoprojekt - wymogi od 01.01.2020r.)
- Kotły na paliwa gazowe i olej opałowy do celów grzewczych muszą spełniać wymogi klasy efektywności energetycznej minimum A
- Pompy ciepła do celów grzewczych muszą spełniać wymogi klasy efektywności energetycznej minimum A+
- Zmodernizowane przegrody zewnętrzne (ściany, okna, drzwi) muszą spełniać normy określone w Warunkach Technicznych, obowiązujących od 31.12.2020 r.



Program „Czyste powietrze”

Ważne informacje

- W przypadku likwidacji starego źródła typu kocioł / koza konieczne jest przedstawienie potwierdzenia zezłomowania go
- W ramach programu należy zachować zasady konkurencyjnego wyboru wykonawcy (udokumentować min. 3 oferty)
- W przypadku montażu indywidualnego źródła ciepła realizacja inwestycji może być wspierana jedynie w sytuacji, gdy podłączenie do sieci ciepłowniczej na danym obszarze nie jest możliwe lub nie jest uzasadnione ekonomicznie
- Warunkiem montażu kotła opalanego węglem jest brak możliwości podłączenia lub brak uzasadnienia ekonomicznego podłączenia do sieci ciepłowniczej lub sieci dystrybucji gazu



Program „Czyste powietrze”

Ważne informacje

- Każda inwestycja zostaje skontrolowana na etapie wniosku i rozliczenia umowy
- Okres trwałości projektu trwa 3 lata
- Koszty mikroinstalacji fotowoltaicznej i kolektorów słonecznych mogą zostać dofinansowane w 100% wyłącznie w formie pożyczki.
- Okres realizacji przedsięwzięcia: do 24 miesięcy od daty zawarcia umowy o dofinansowanie, lecz nie później niż do 30.06.2029 r.
- Dofinansowaniu podlegają przedsięwzięcia rozpoczęte nie wcześniej niż 12 miesięcy przed dniem złożenia wniosku o dofinansowanie
- Przedsięwzięcie nie może zostać zakończone przed dniem złożenia wniosku o dofinansowanie; data zakończenia realizacji będzie potwierdzona w protokole końcowym



Program „Czyste powietrze”

Etap wniosku:

- Dokumenty potwierdzające wysokość dochodu
- Dokumenty potwierdzające prawo własności budynku, np. umowa sprzedaży w formie aktu notarialnego, jeżeli we wniosku nie podano informacji na temat numeru księgi wieczystej i numeru działki
- Audyt energetyczny budynku, jeśli został wykonany i na jego podstawie przyjęto dane do wniosku

Etap umowy:

- Obowiązkowe: ustanowienie zabezpieczenia zwrotu środków (np. weksel)
- Jeżeli dotyczy:
 - Oświadczenie współwłaściciela/li jednorodzinnego domu mieszkalnego o wyrażeniu zgody na realizację przedsięwzięcia
 - Oświadczenie współmałżonka o wyrażeniu zgody na zawarcie umowy dotacji/pożyczki
 - Zgłoszenie zamiaru wykonania prac budowlanych lub ostateczna decyzja o pozwoleniu na budowę (okazanie), jeśli nie były okazane podczas wizytacji dopuszczającej



Ogólnopolski projekt Doradztwa Energetycznego

Poziom ogólnokrajowy

- NFOŚiGW - Jednostka Realizująca Projekt Doradztwa Energetycznego

Poziom regionalny

- 14 WFOŚiGW
- Województwo Lubelskie
- NFOŚiGW - Wydział ds. Doradztwa Energetycznego woj. mazowieckiego



WFOŚiGW – Wojewódzki Fundusz Ochrony Środowiska i Gospodarki Wodnej

Ogólnopolski projekt Doradztwa Energetycznego



Zadania Doradców

1. Wsparcie merytoryczne pomorskich samorządów w pracach nad dokumentami z zakresu energetyki (PGN, SEAP/SECAP itp.)
2. Wsparcie w opracowaniu koncepcji, ocenie merytorycznej oraz w poszukiwaniu dofinansowania dla projektów energetycznych.
3. Wspieranie współpracy pomiędzy różnymi interesariuszami w zakresie OZE, efektywności energetycznej i ochrony powietrza.
4. Organizacja konferencji, warsztatów, szkoleń, wydarzeń edukacyjnych – przekazywanie wiedzy i konsultacje.
5. Wsparcie przy przygotowaniu i odbiorze opracowań dot. inwestycji energetycznych (audyty, SIWZ-y itp.)

Ogólnopolski projekt Doradztwa Energetycznego

Odbiorcy Projektu DE

GMINY

PJB

PRZEDSIĘBIORSTWA

SPÓŁKI
KOMUNALNE

OSOBY
FIZYCZNE

PRZEDSIĘBIORSTWA ENERGETYKI
CIEPLNEJ

SPÓŁDZIELNIE i WSPÓLNOTY
MIESZKANIOWE

KOŚCIOŁY i ZWIĄZKI
WYZNANIOWE



Program „Czyste powietrze”

Dziękuję za uwagę



Wojewódzki Fundusz Ochrony Środowiska
i Gospodarki Wodnej
w Gdańsku

Ul. Rybaki Górne 8
80-765 Gdańsk

www.wfos.gdansk.pl
fundusz@wfos.gdansk.pl
czystepowietrze@wfos.gdansk.pl
Tel. 58-743-18-20/21



Unia Europejska
Fundusz Spójności

