



Regionalne zróżnicowanie dochodów w rolnictwie na podstawie danych Polskiego FADN

Monika Bocian

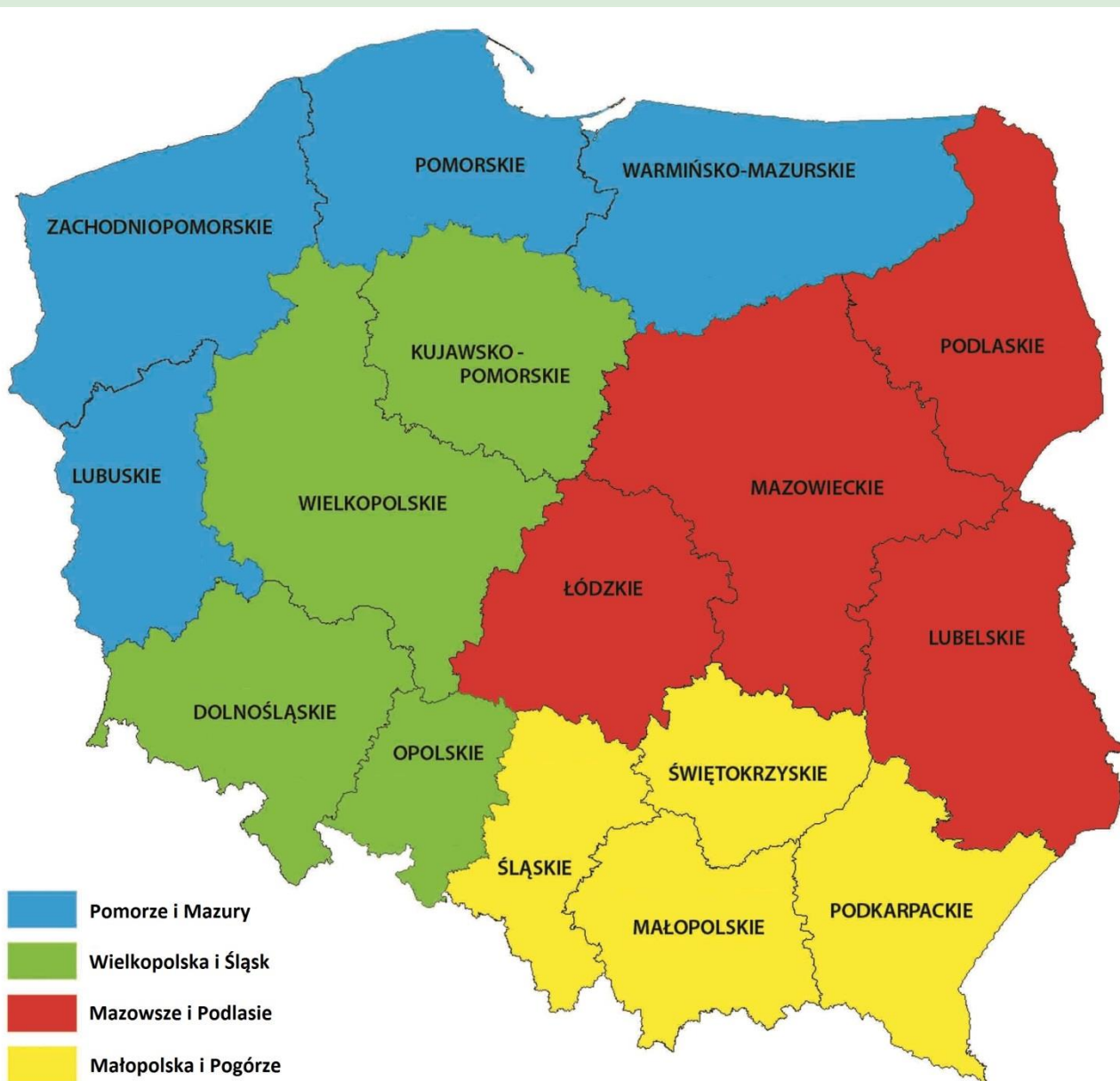
Instytut Ekonomiki Rolnictwa i Gospodarki Żywnościowej
Państwowy Instytut Badawczy

Stare Pole, 22 czerwca 2018

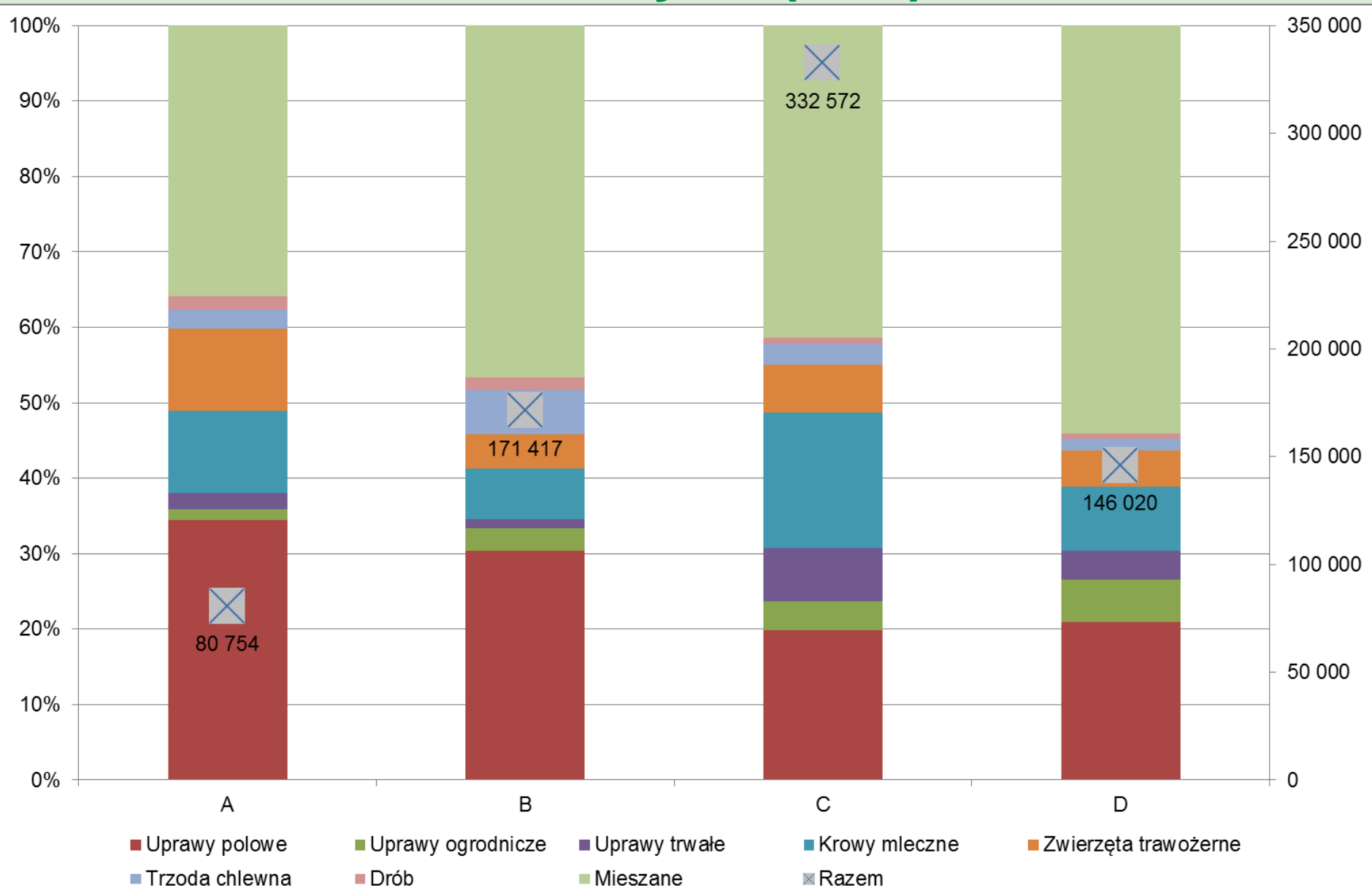
Założenia metodyczne

- Gospodarstwa rolne prowadzące rachunkowość FADN w roku 2016.
- Typologia gospodarstw wykonana z wykorzystaniem współczynników SO2007.
- Analiza oparta na zmiennych z Wyników Standardowych FADN z uwzględnieniem dotacji należnych (szacowanych).
- Prezentowane wyniki są średnimi ważonymi dla 4 regionów FADN.

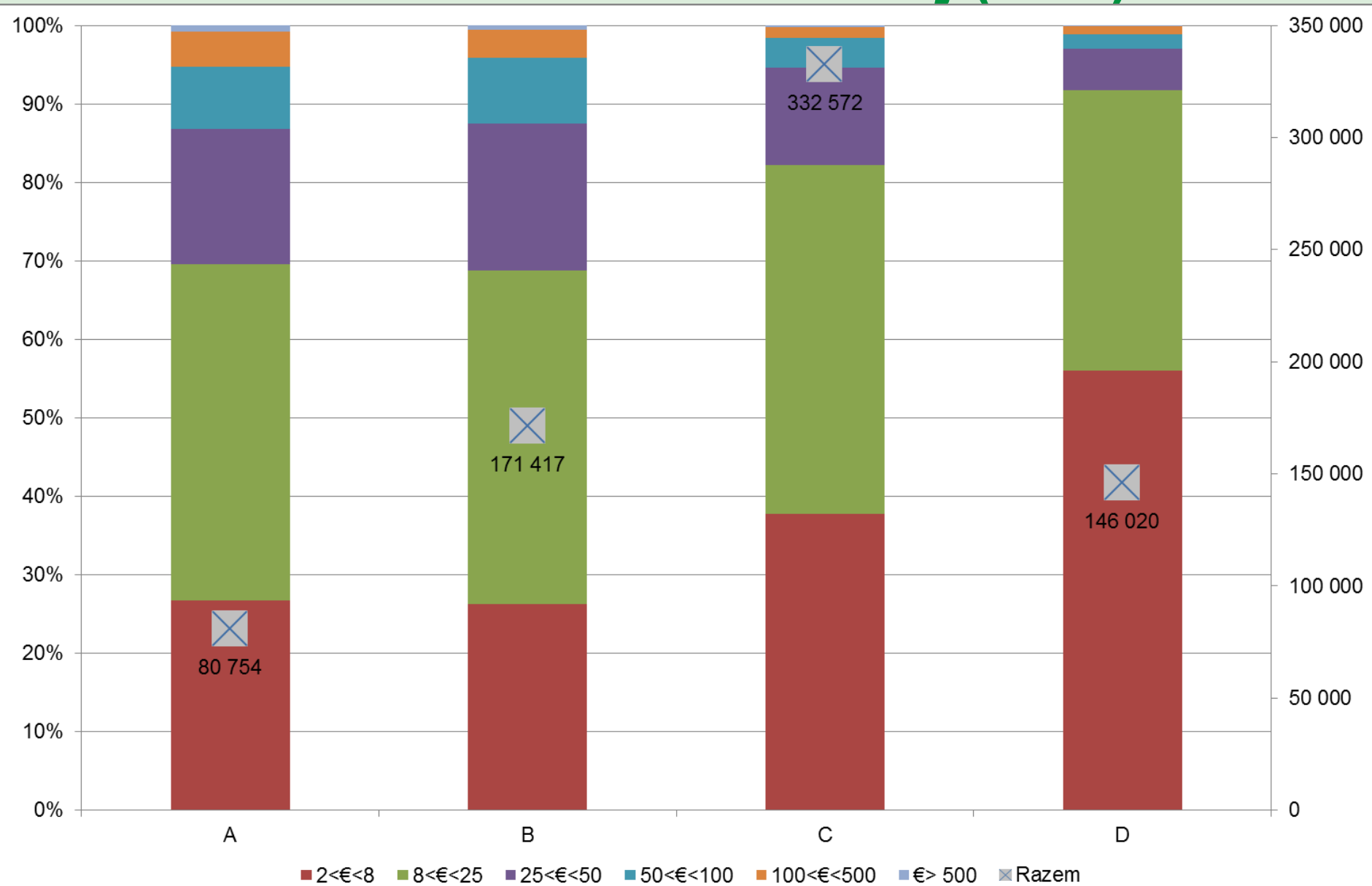
Regiony FADN



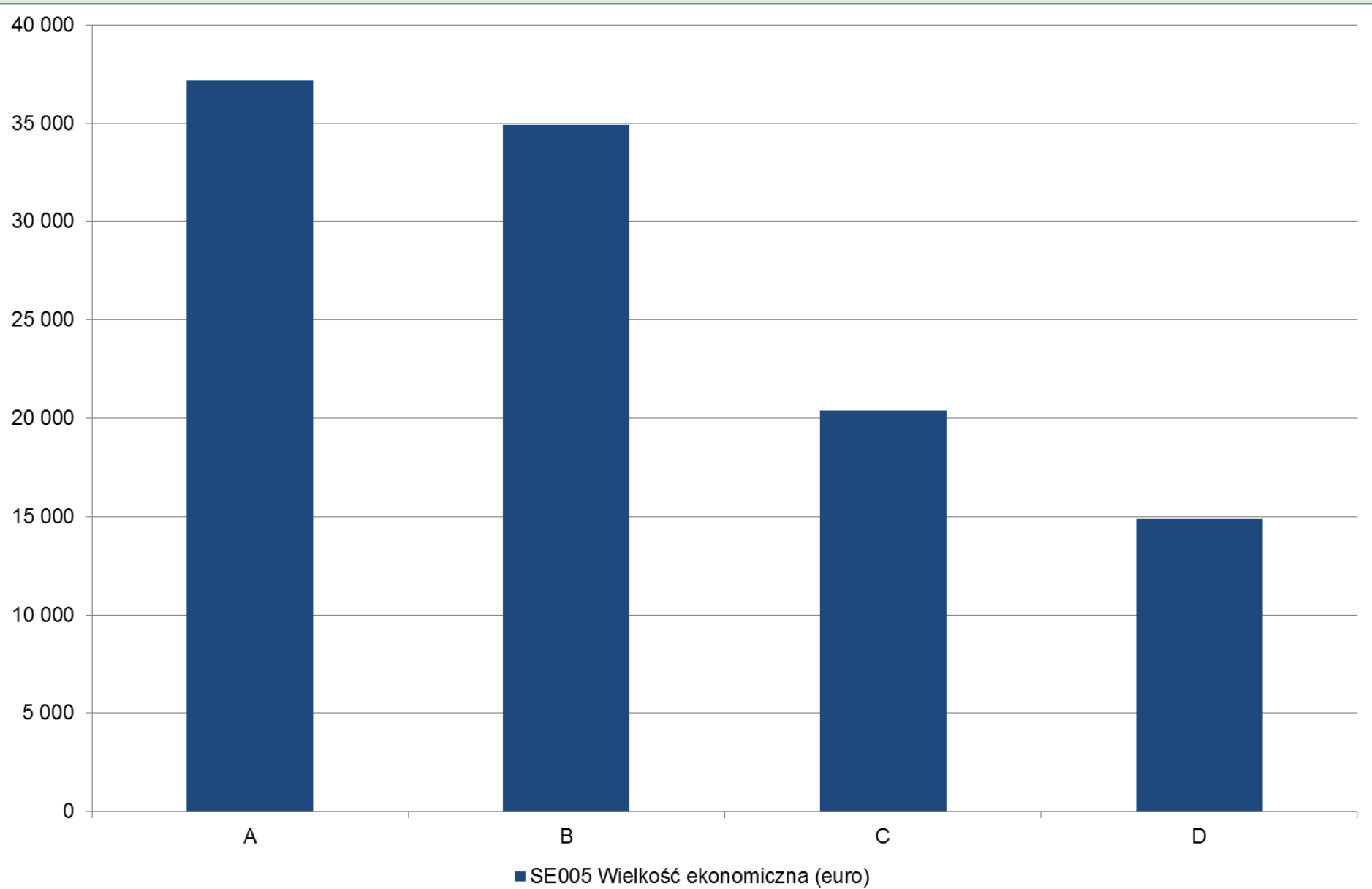
Rozkład gospodarstw wg typów rolniczych (TF8)



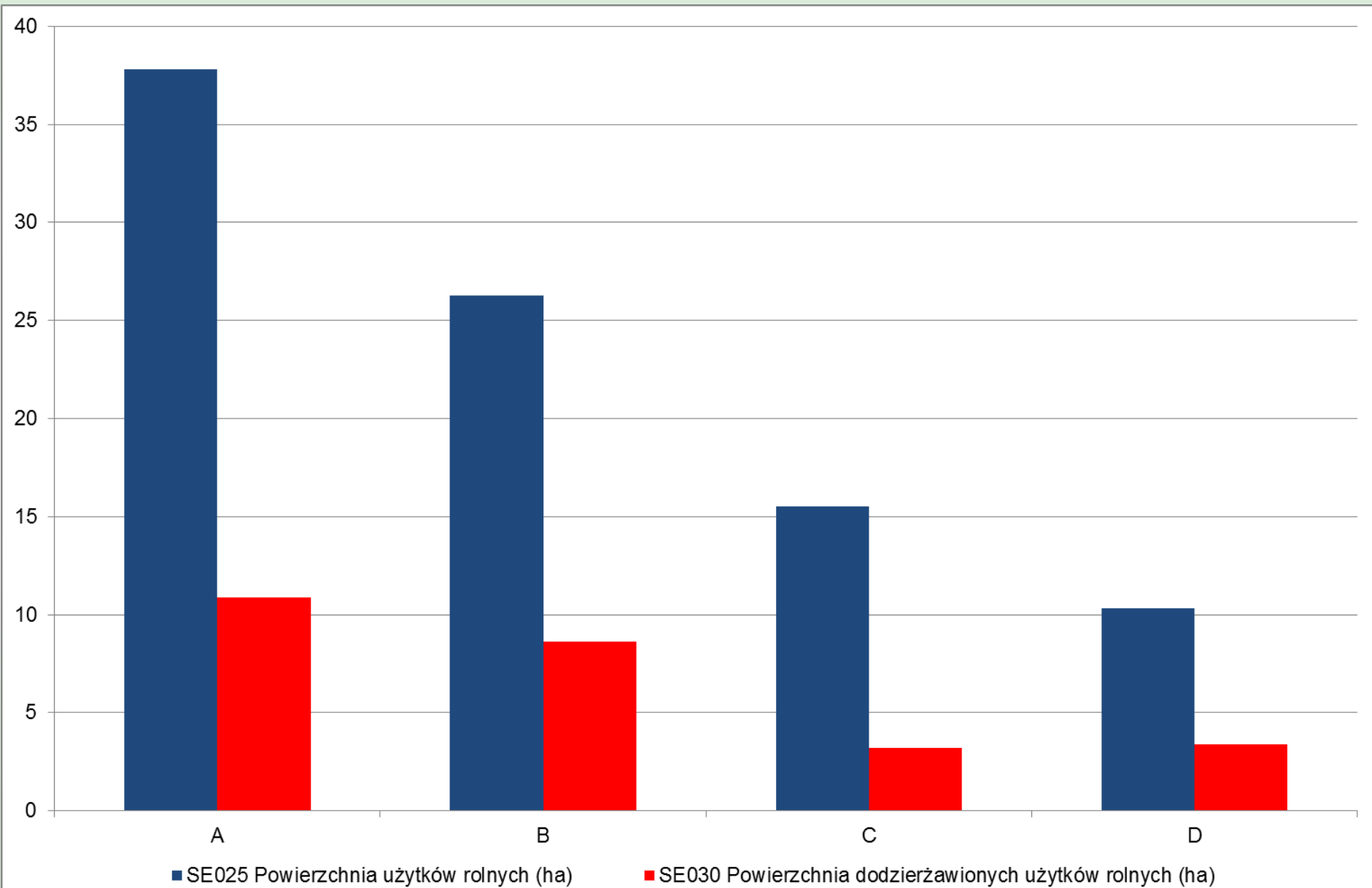
Rozkład gospodarstw wg klas wielkości ekonomicznej (ES6)



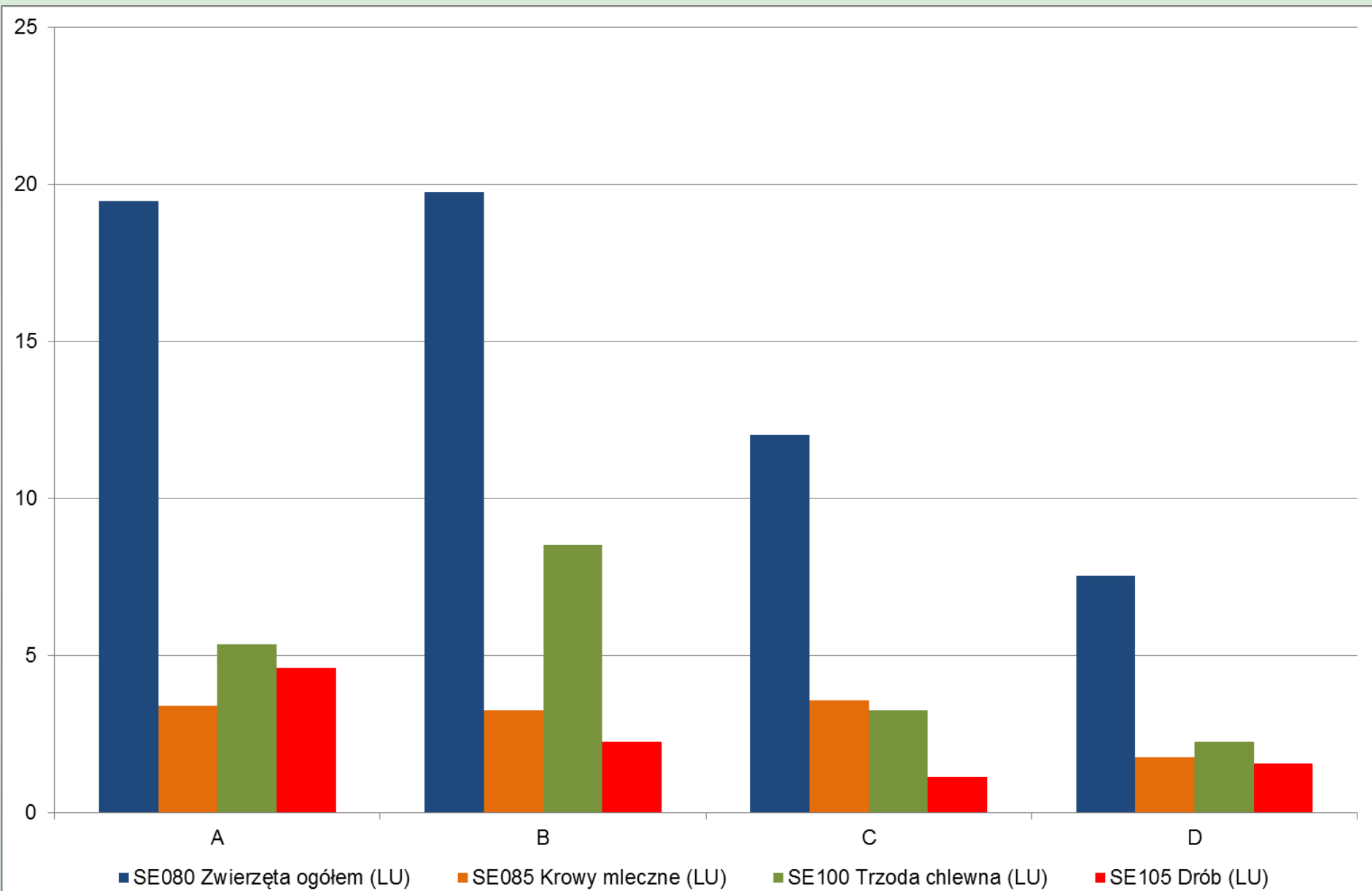
Wielkość ekonomiczna



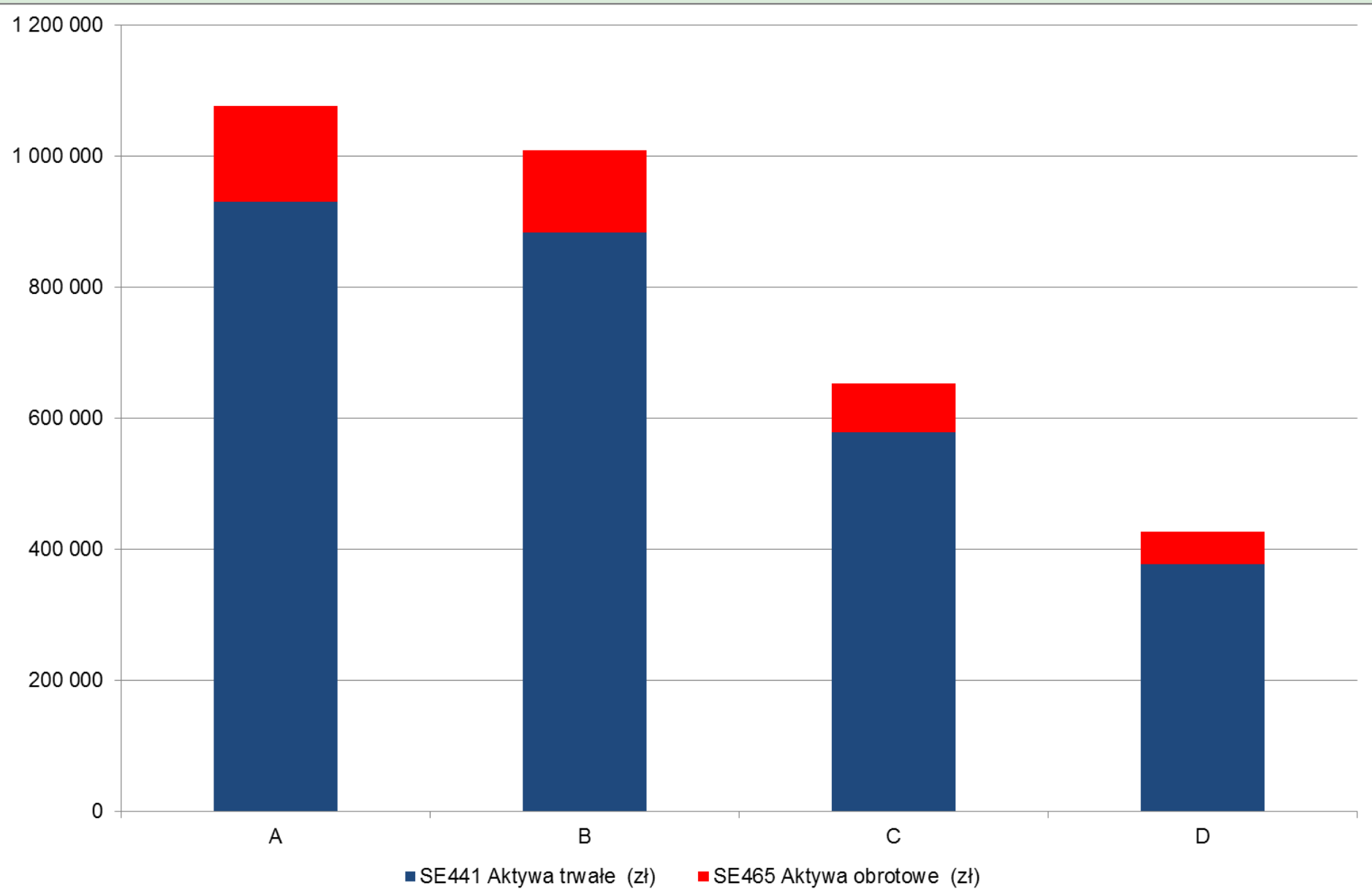
Użytki rolne



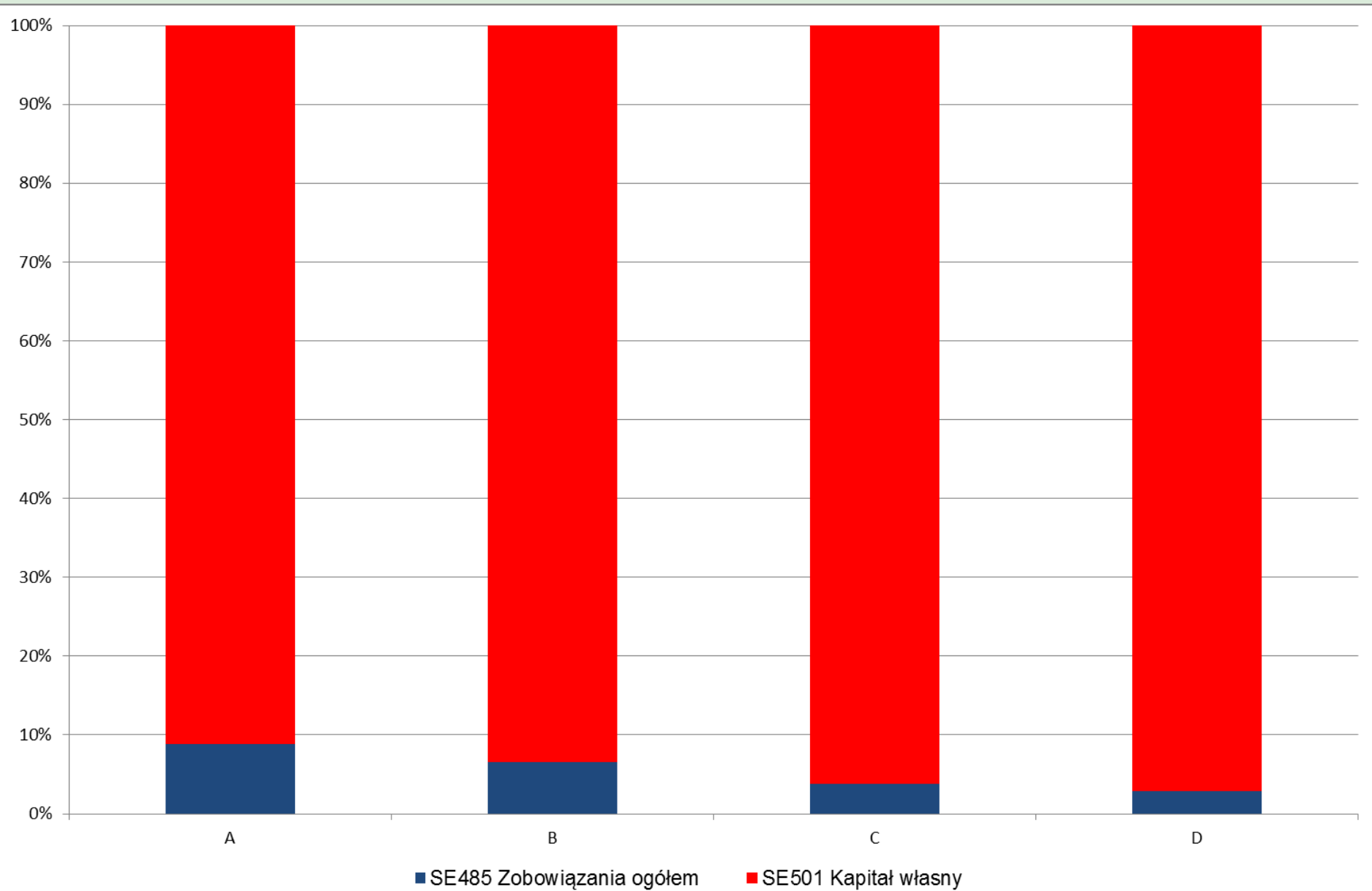
Stan średnioroczny zwierząt w LU



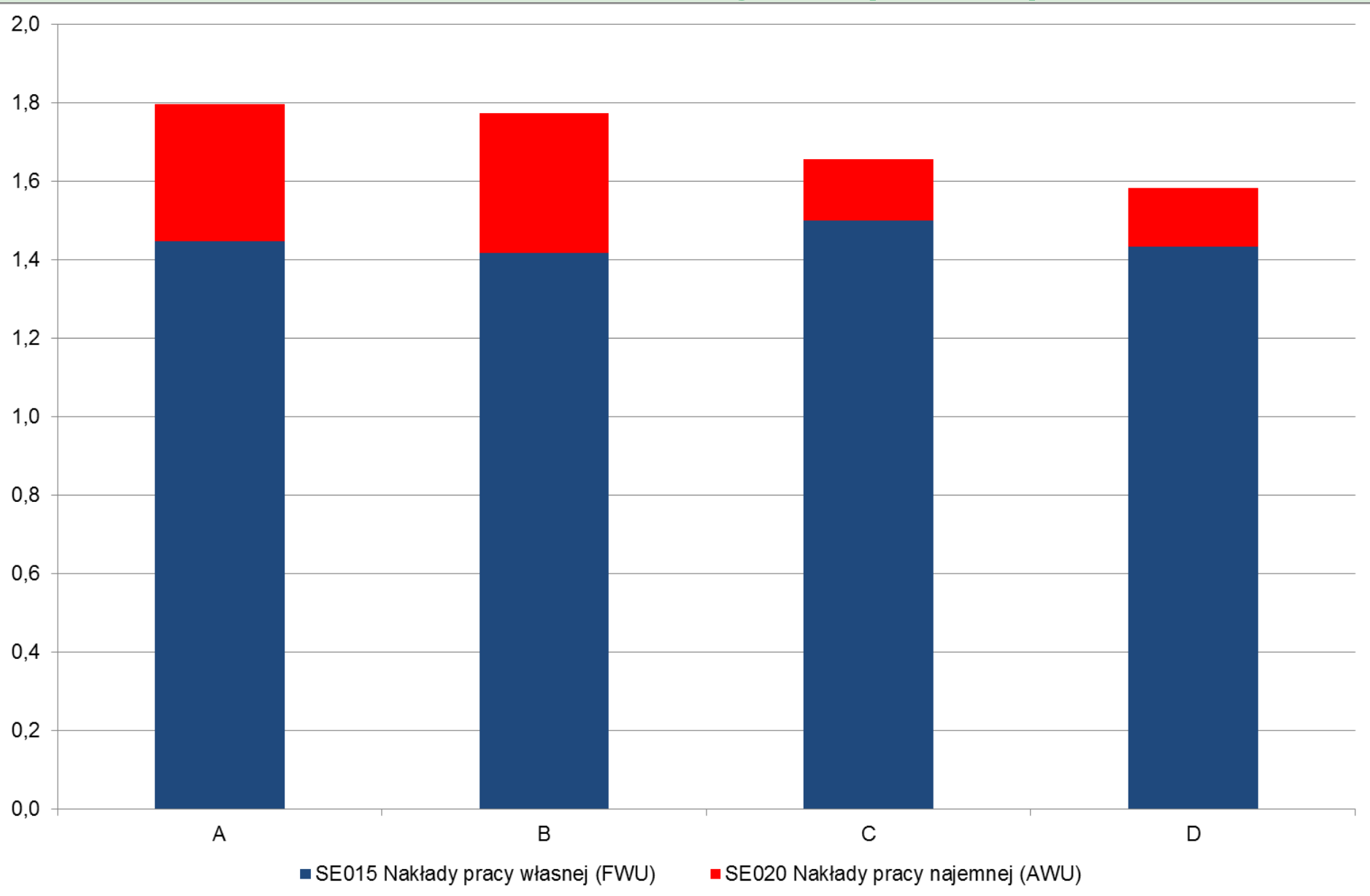
Aktywa ogółem



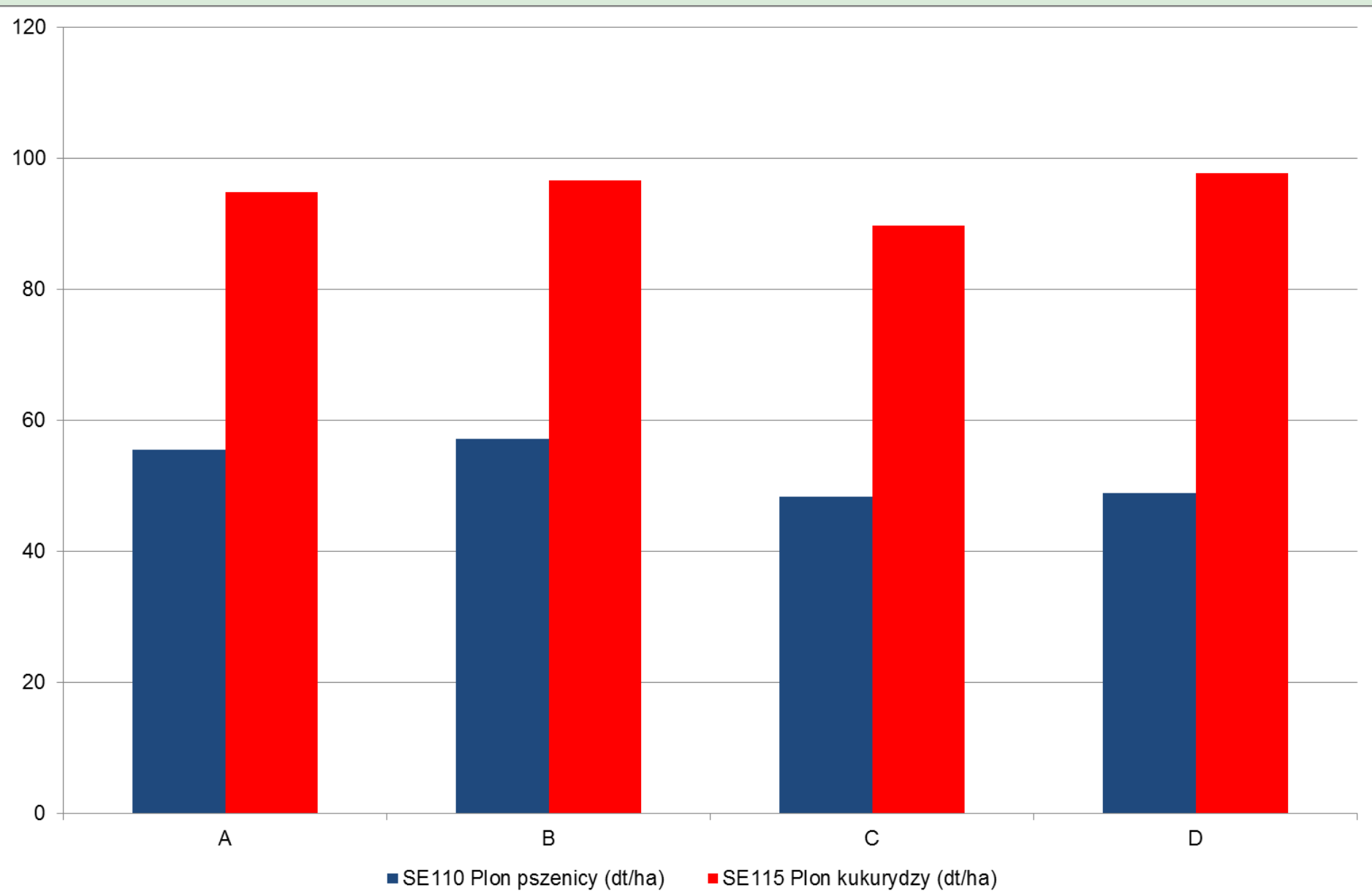
Struktura pasywów



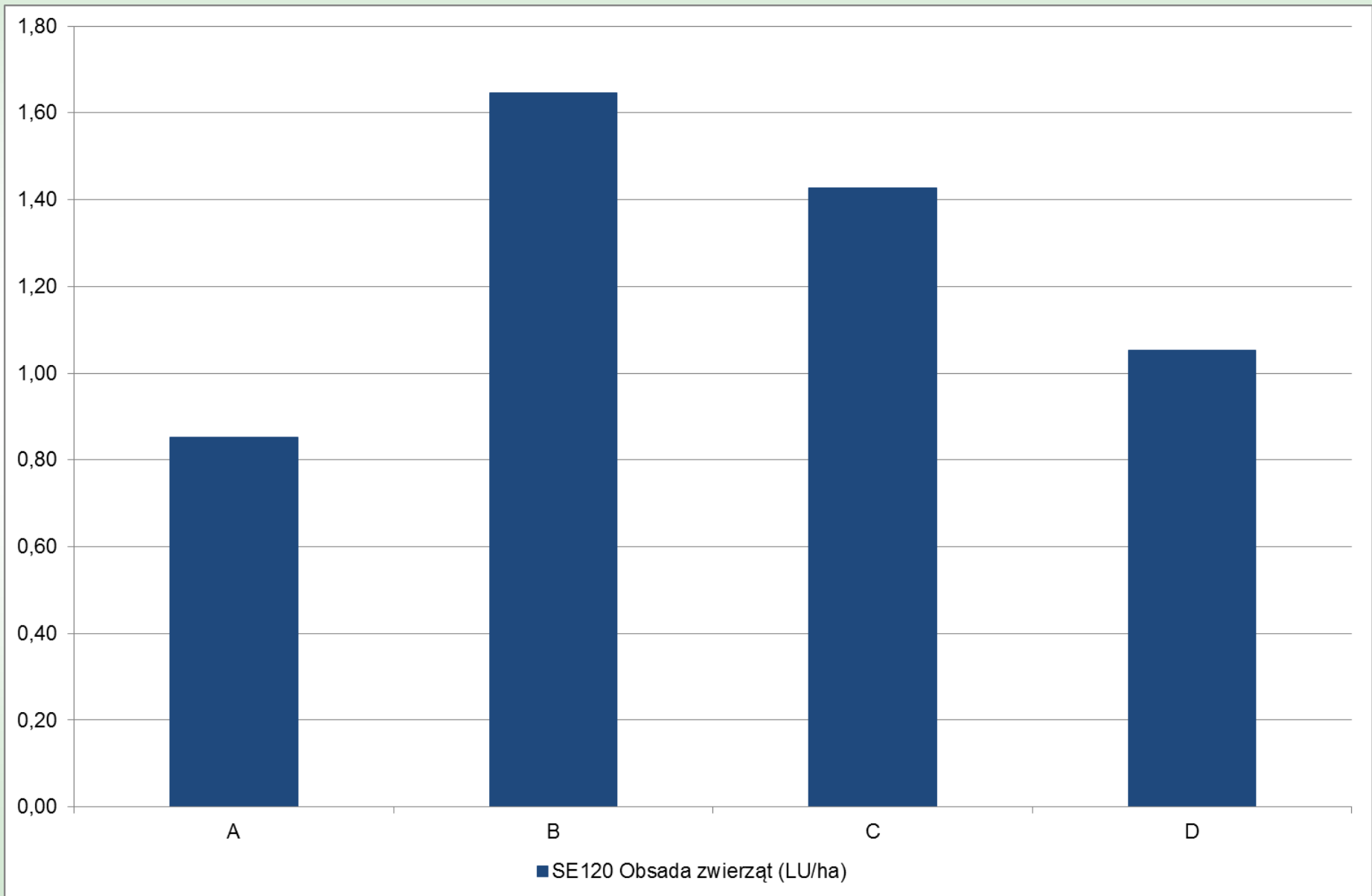
Nakłady pracy w osobach pełnozatrudnionych (AWU)



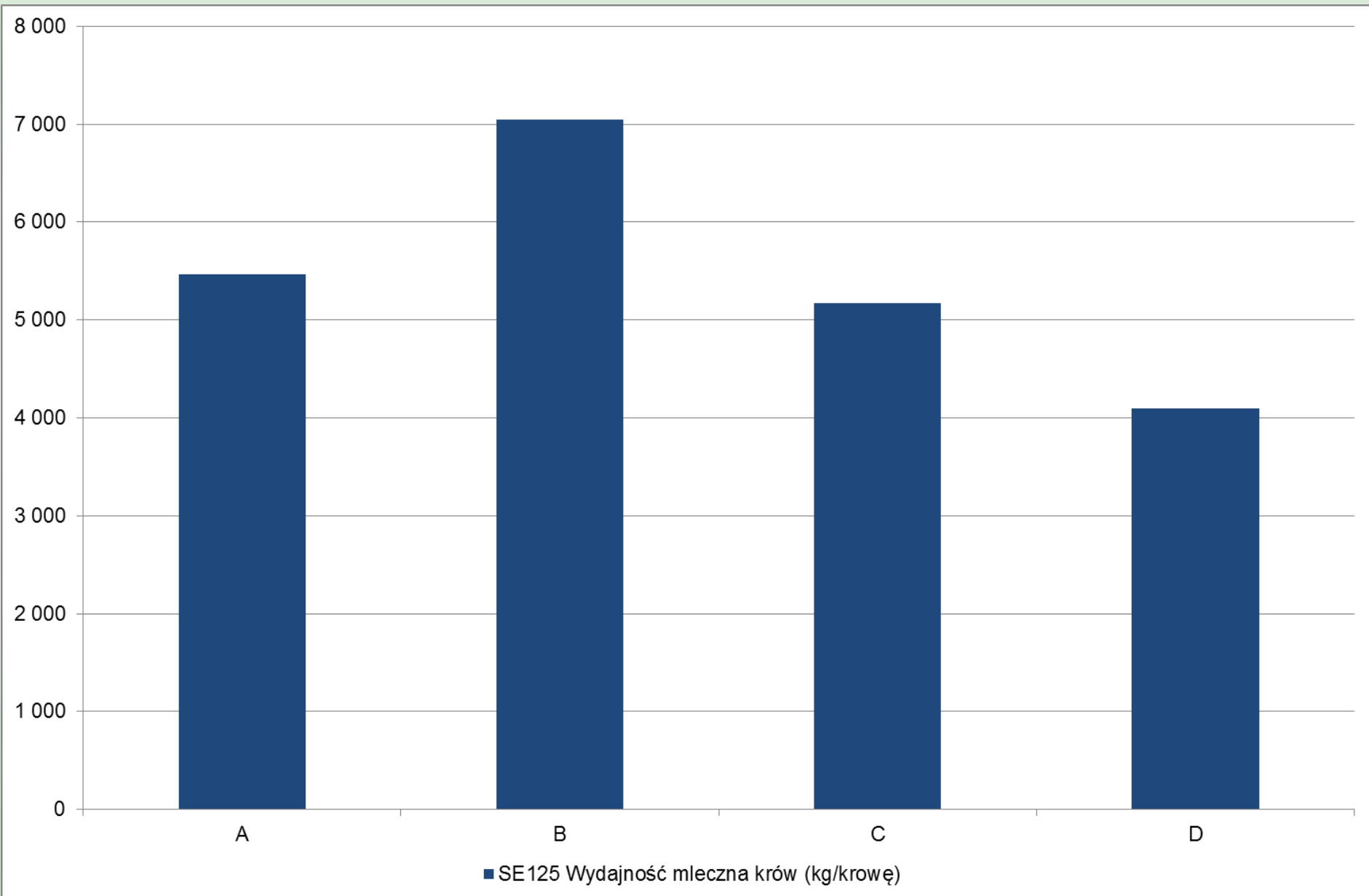
Plony pszenicy oraz kukurydzy



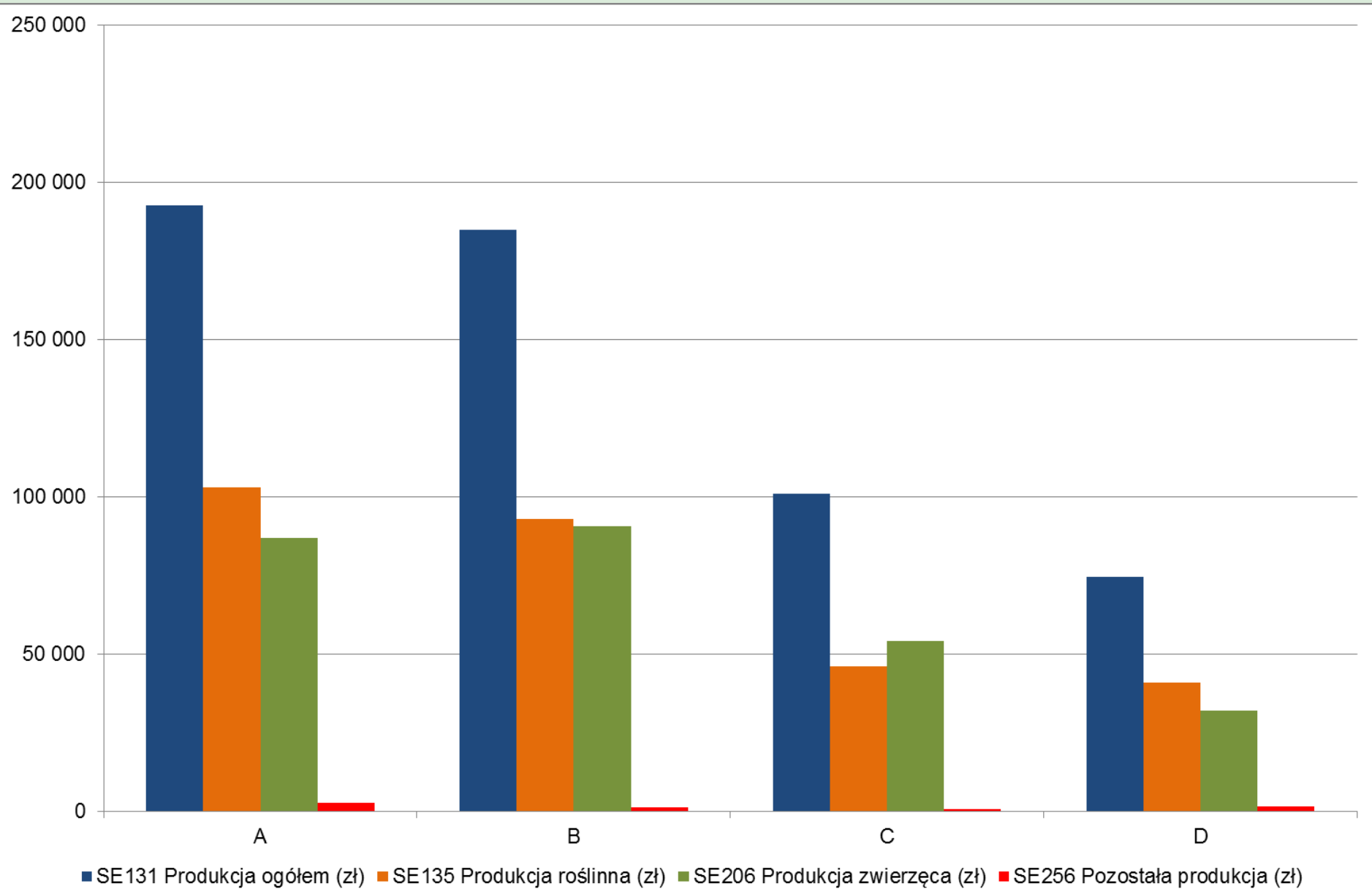
Obsada zwierząt na 1 ha powierzchni paszowej



Wydajność mleczna krów

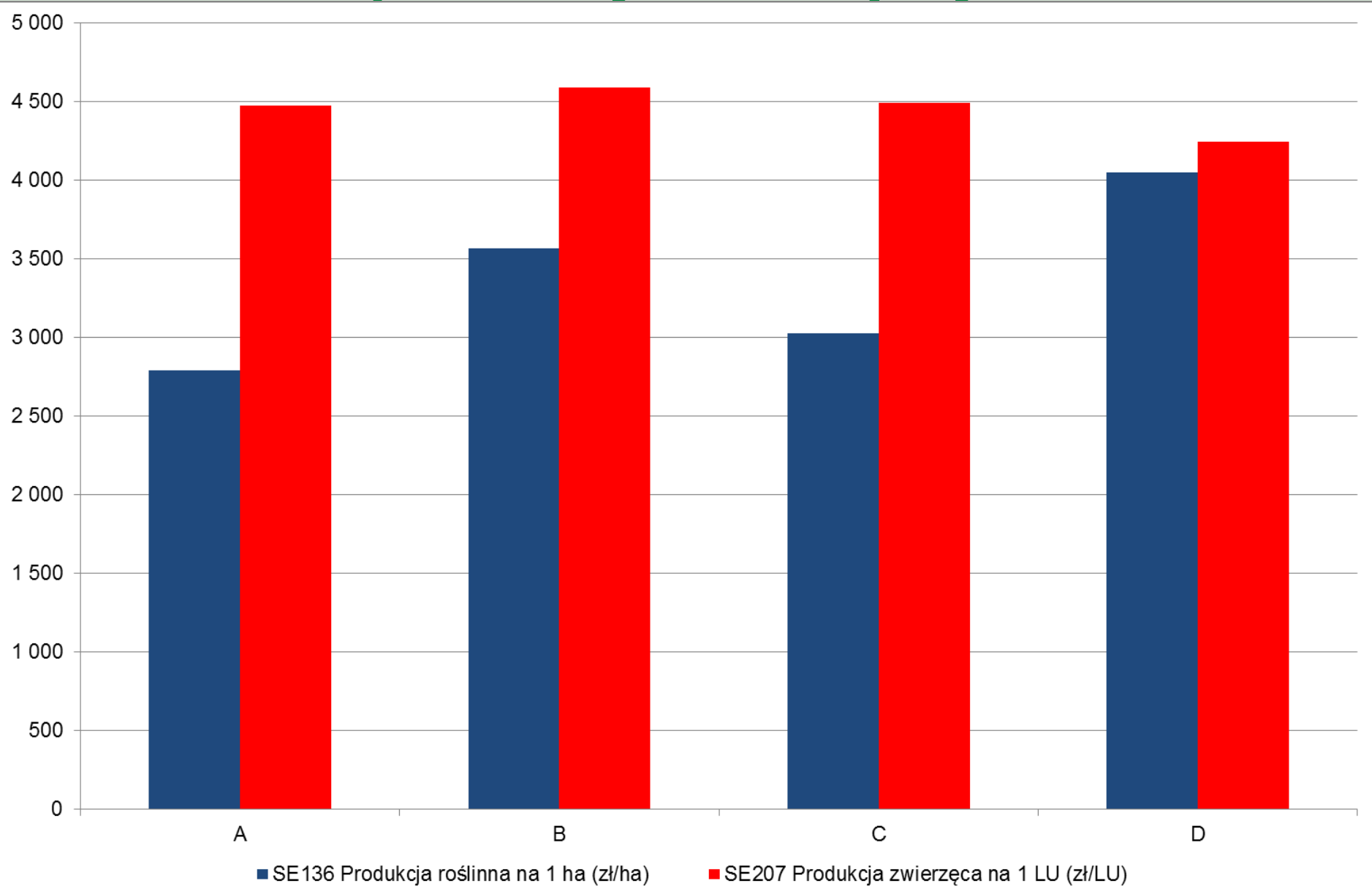


Wartość produkcji

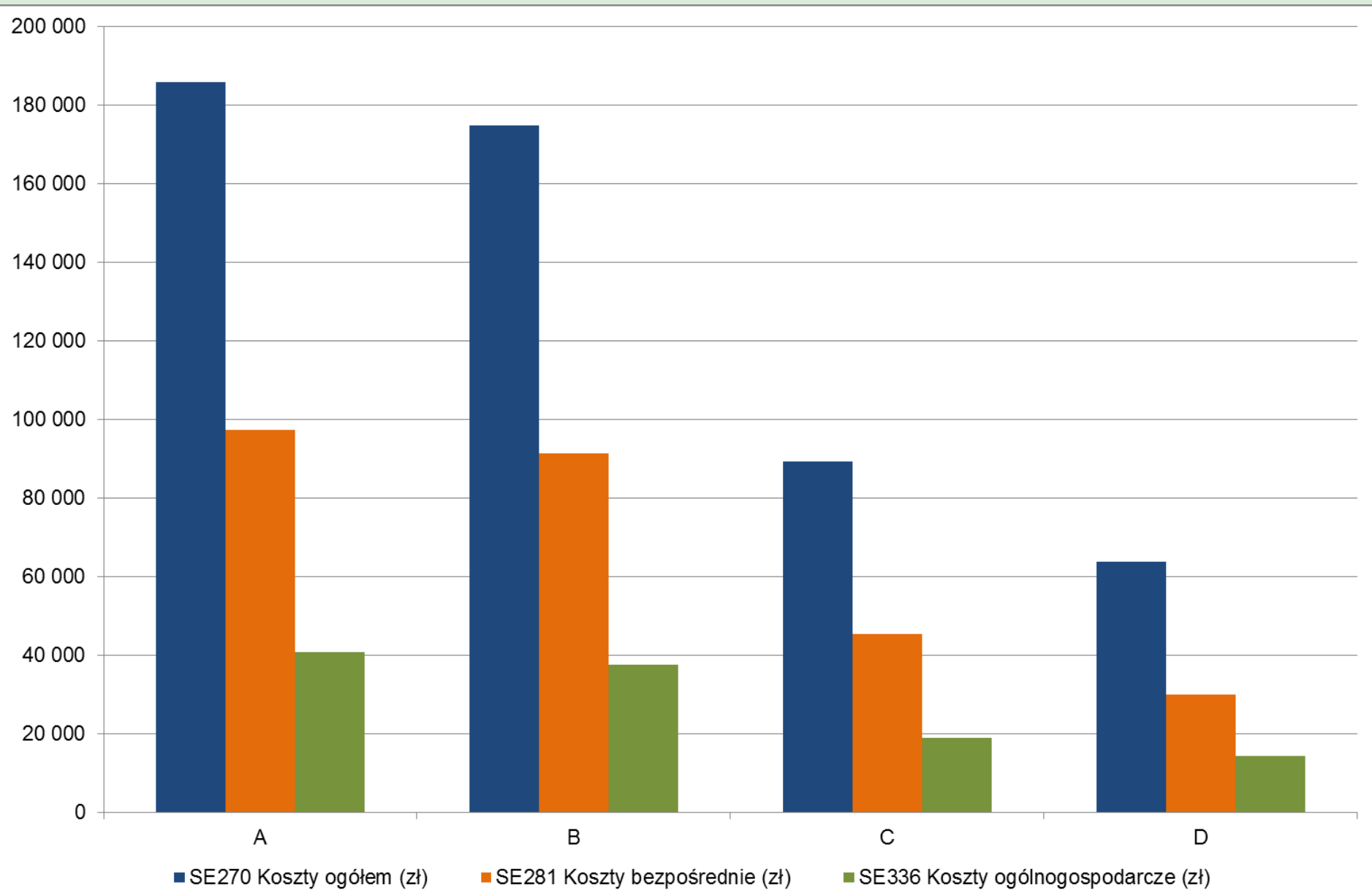


Wartość produkcji roślinnej na 1 ha

Wartość produkcji zwierzęcej na 1 LU

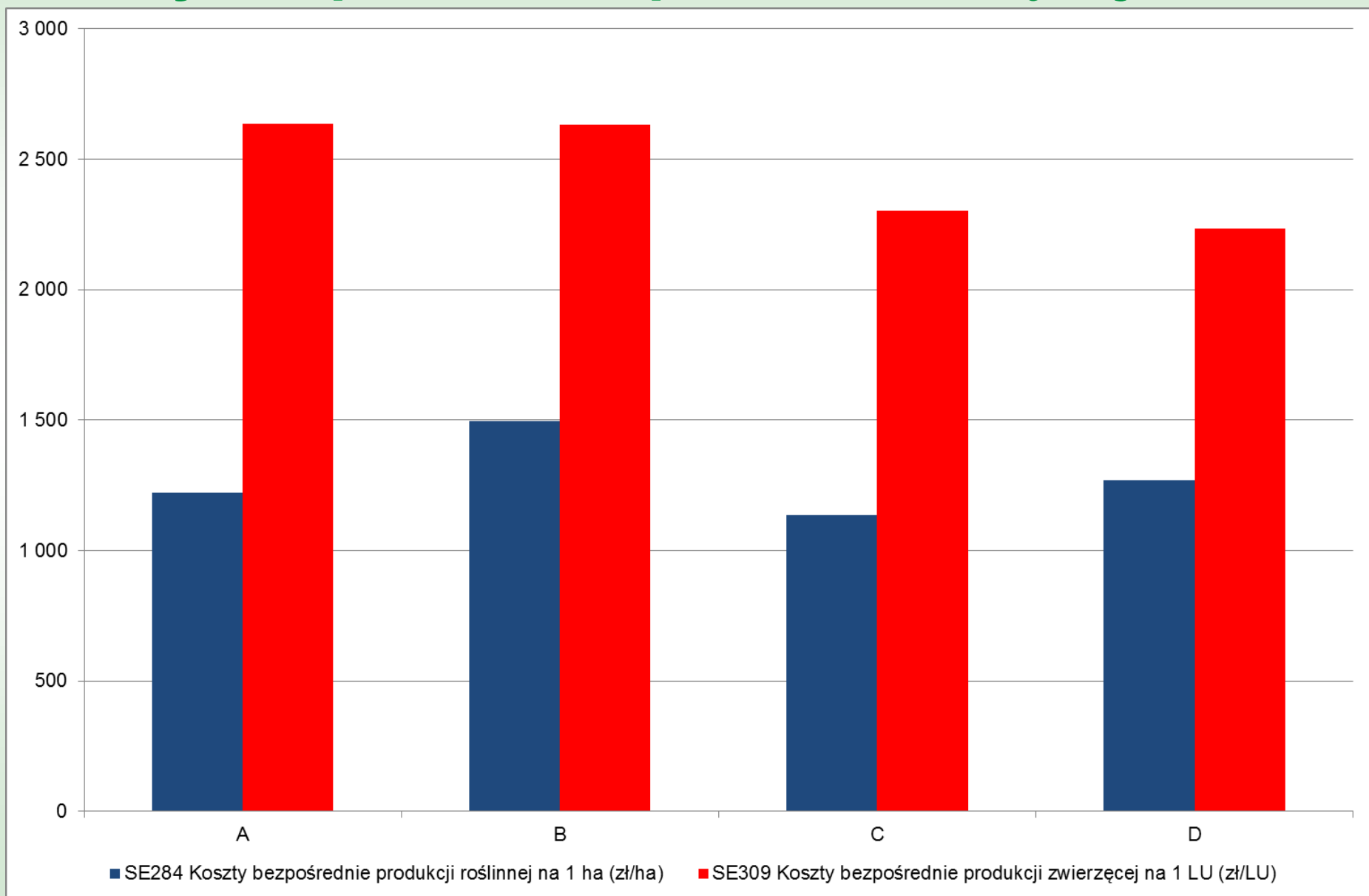


Koszty

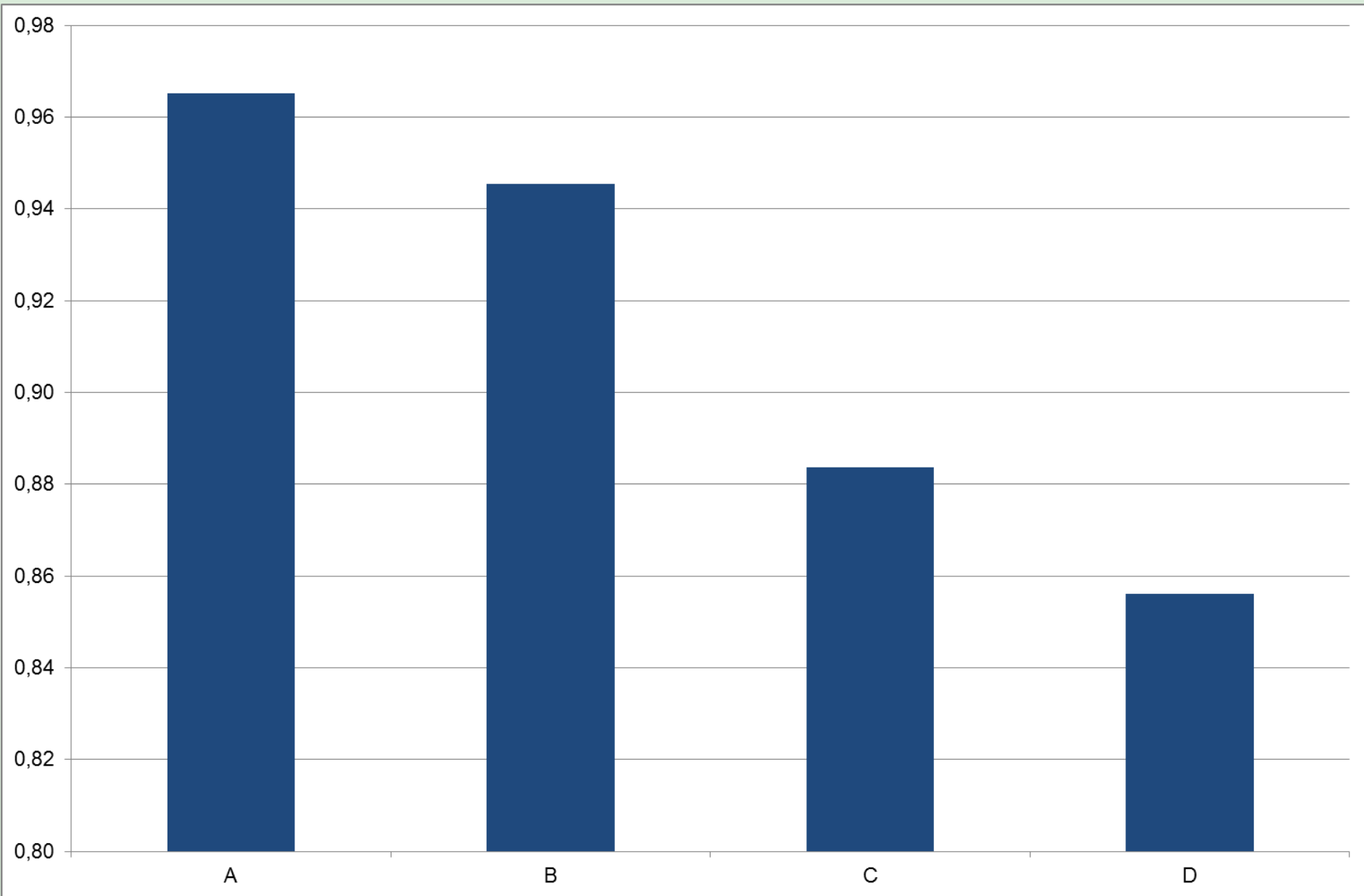


Koszty bezpośrednie prod. roślinnej na 1 ha

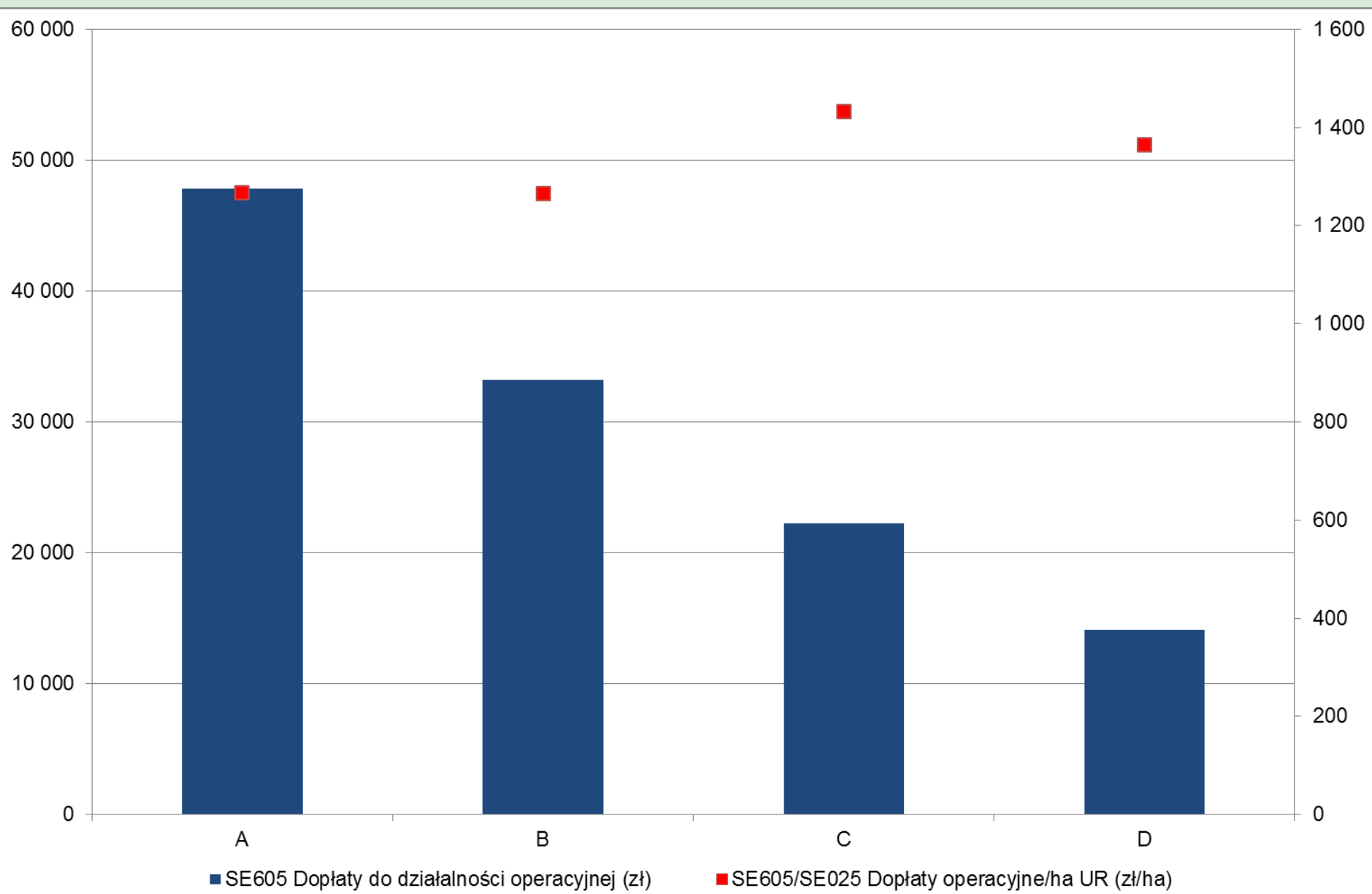
Koszty bezpośrednie prod. zwierzęcej na 1 LU



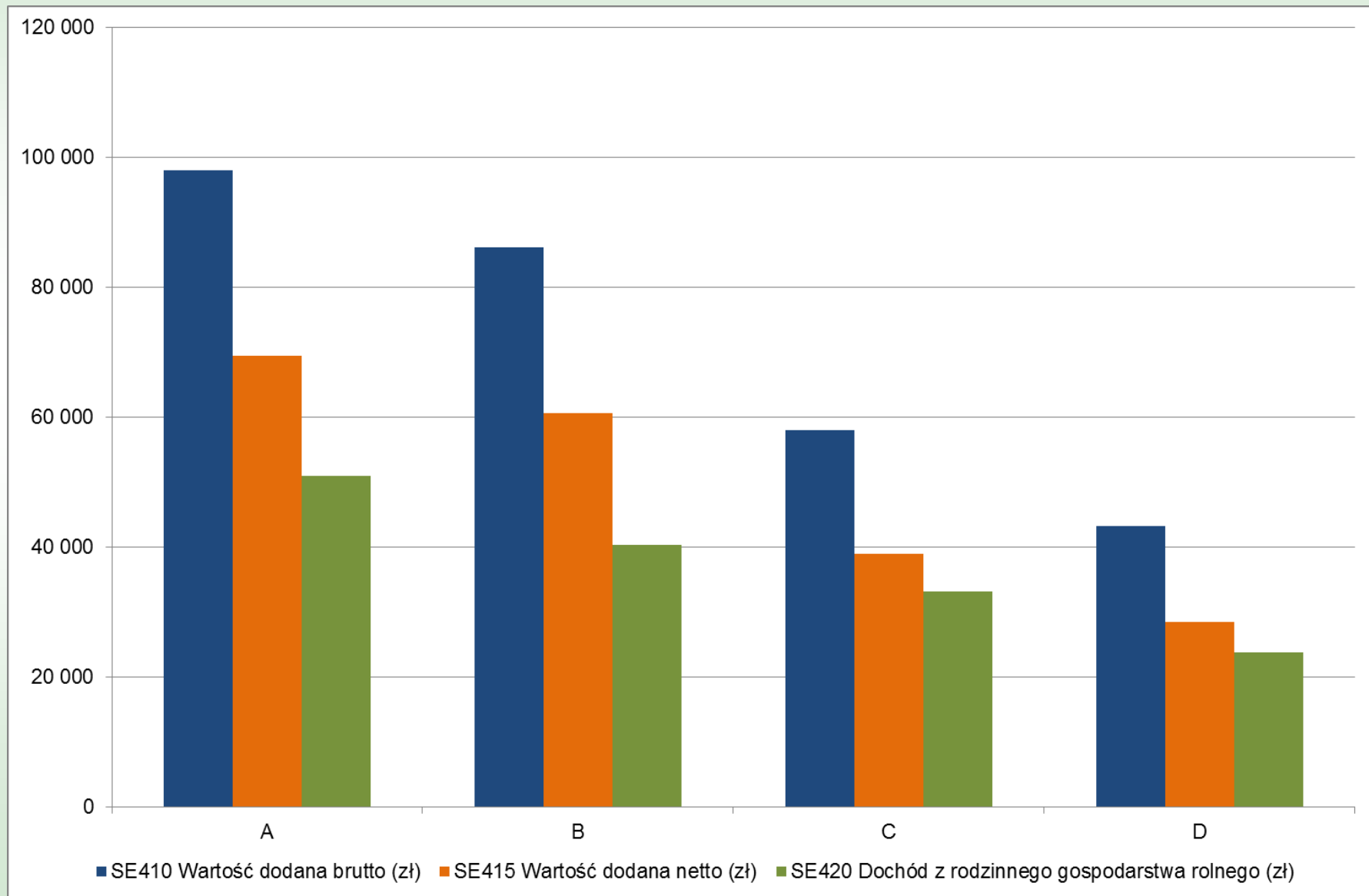
Koszt wytworzenia 1 zł produkcji



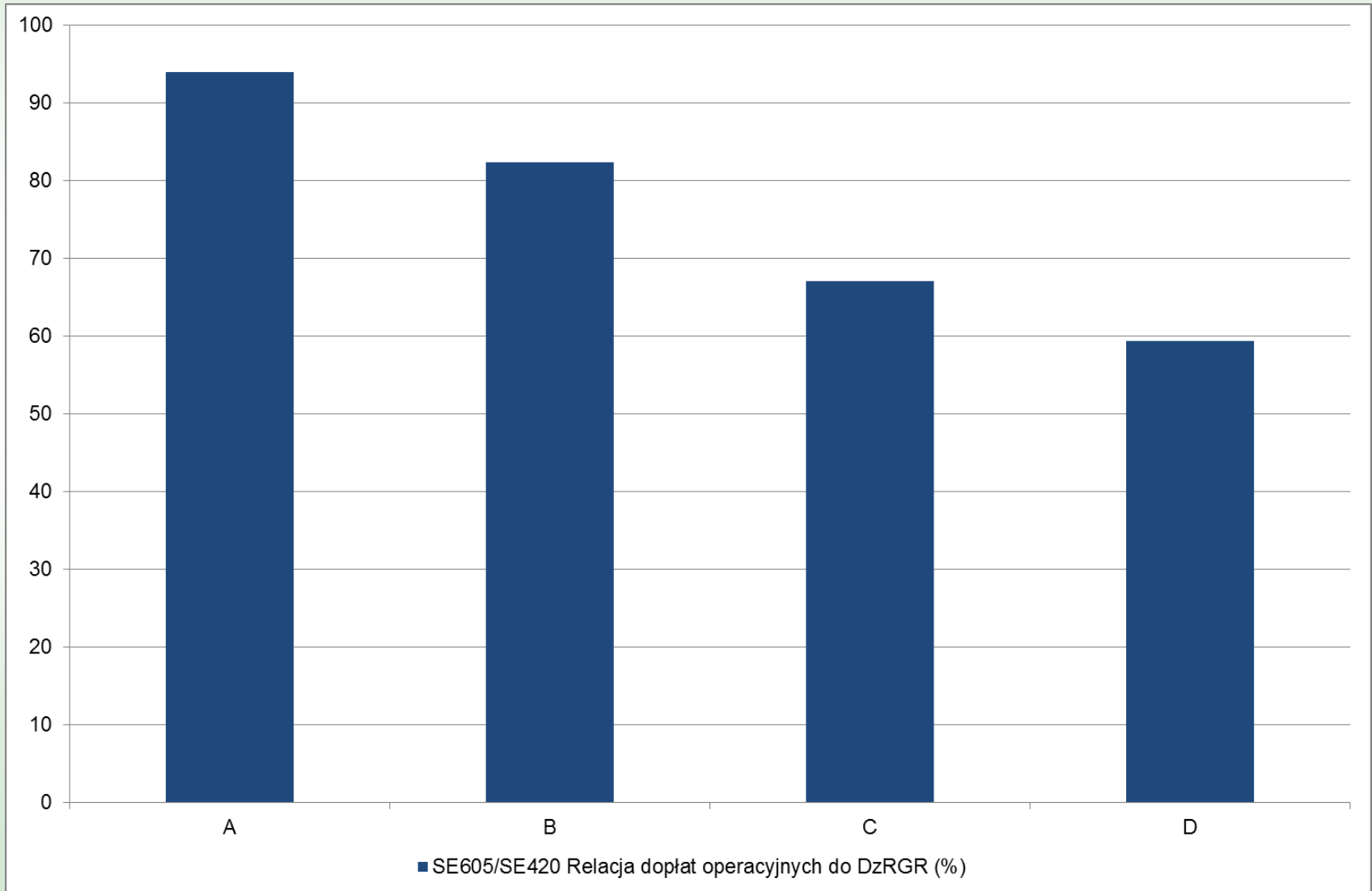
Dopłaty do działalności operacyjnej



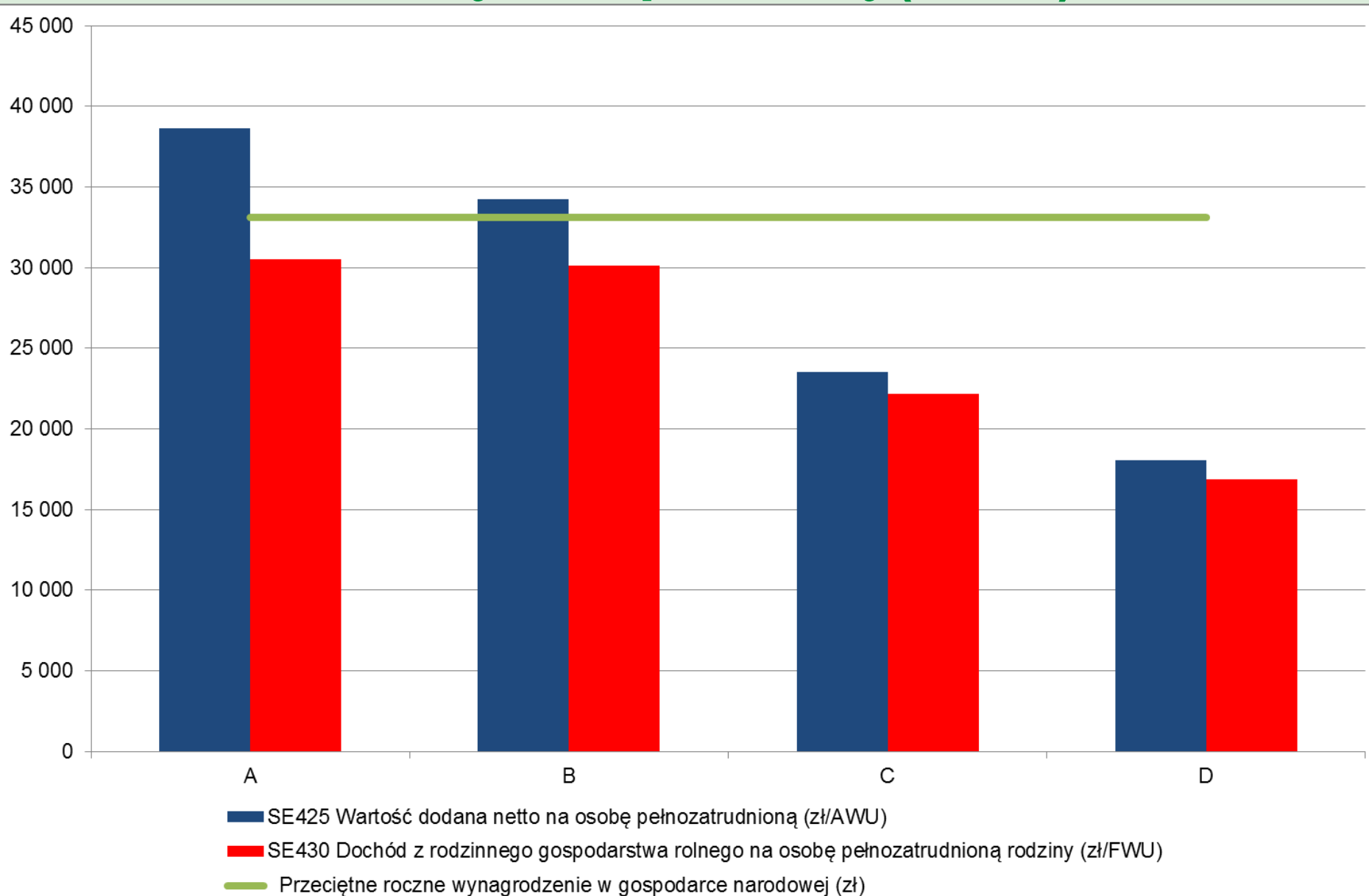
Dochód z rodzinnego gospodarstwa rolnego (DzRGR)



Relacja dopłat do działalności operacyjnej do dochodu z rodzinnego gospodarstwa rolnego



DzRGR w przeliczeniu na pełnozatrudnioną osobę nieopłaconą (FWU)



Wnioski

- Występuje znaczne zróżnicowanie pomiędzy regionami FADN w potencjale gospodarstw rolnych.
- W żadnym z regionów DzRGR na osobę pełnozatrudnioną nieopłaconą nie przekroczył przeciętnego rocznego wynagrodzenia w gospodarce narodowej, wynoszącego 33 135 zł.
- Dochody gospodarstw w regionie A Pomorze i Mazury były najsilniej uzależnione od dopłat operacyjnych. Relacja tych dopłat do DzRGR najniższa była w regionie D Małopolska i Pogórze.

Wnioski (2)

- Region D Małopolska i Pogórze charakteryzuje się rozdrobnionymi gospodarstwami o niewielkiej sile ekonomicznej mierzonej współczynnikami Standardowej Produkcji. Jedynie 8% gospodarstw z pola obserwacji posiada wielkość ekonomiczną co najmniej 25 tys. euro, która pozwala na wypracowanie DzRGR na poziomie przeciętnego rocznego wynagrodzenia w gospodarce narodowej.
- Gospodarstwa w reg. D ponosiły najmniejsze koszty ogółem na wytworzenie 1 zł produkcji, jednak niewielka skala produkcji stawia je na ostatnim miejscu w wielkości dochodu na gospodarstwo oraz na osobę pełnozatrudnioną nieopłaconą.



P O L S K I
FADN

SYSTEM ZBIERANIA I WYKORZYSTYWANIA
DANYCH RACHUNKOWYCH Z GOSPODARSTW ROLNYCH

Dziękuję za uwagę

