

BIĄŁKOWE PRODUKTY FERMENTOWANE

Teza - 70% odporności to jelita.

**Zadanie – zmiana sposobu zabezpieczania jelit
przed toksymani bakteryjnymi oraz grzybami.**

ROBERT CHACHAJ

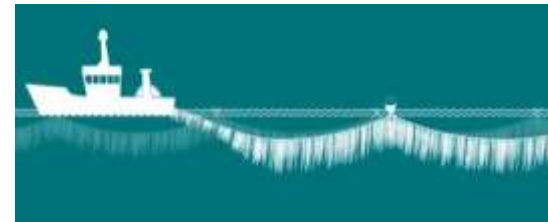


Alternatywne źródła białka

- Europejskie białko roślinne, takie jak łubin, rzepak i bób
- Uprawa alg morskich
- Hodowla małż
- Rozgwiazda
- Mikro glony



Białko morskie jest dodatkiem do białka występującego na lądzie.

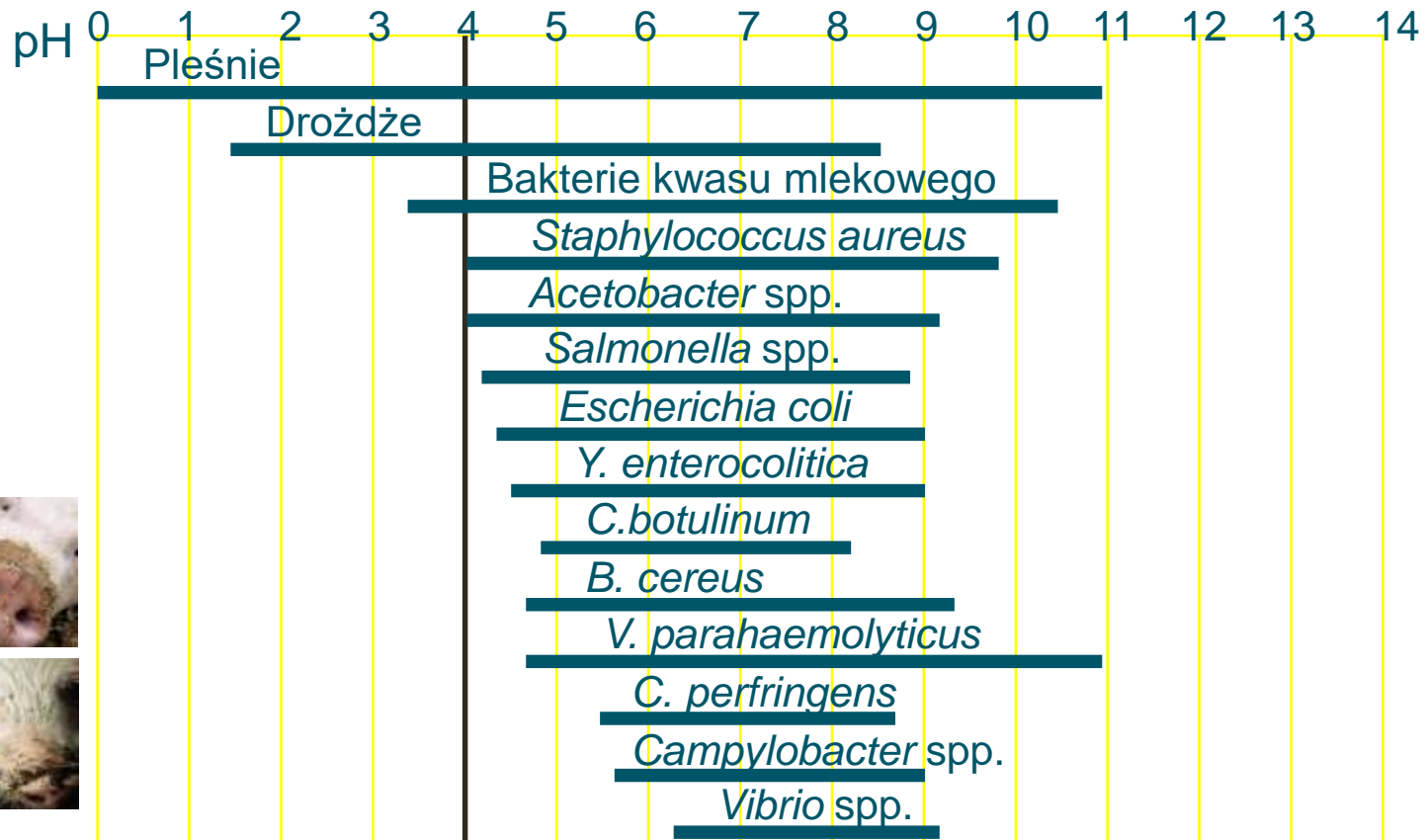


Fermentacja, nic specjalnego...



Najstarszy sposób konserwowania żywności

Zakres pH dla wzrostu organizmów



Obniżenie poziomu ANS efekt fermentacji EP200

TIA	0,9 mg/kg CP
β -conglycinine	1.500 ppm
Raffinose	0,2 %
Stachyose	1,3 %
LAB	> log 6 CFU/g

Oferowane produkty fermentowane w Polsce

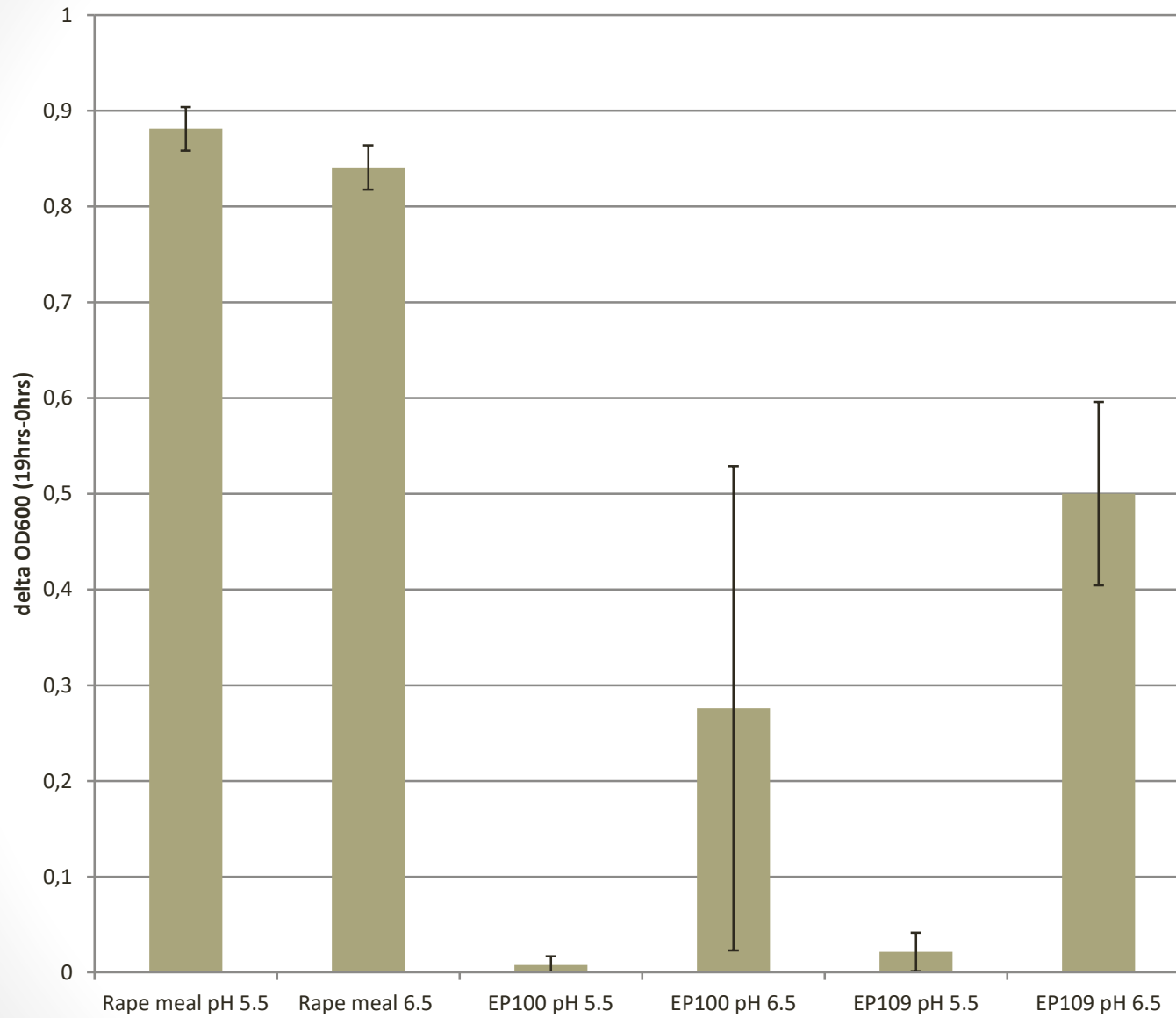
EP100, FERCAN

- Śruta rzepakowa,
- Białko 29%
- Włókno 10%
- Kwas mlekowy 6%
- LAB log 6-7
- **Redukcja glukozyolanów**

EP200, FERSON

- Śruta sojowa Hipro,
- Białko 50%,
- Włókno 3%
- Kwas mlekowy 7,5%
- LAB log 6-7
- **Redukcja TIA**

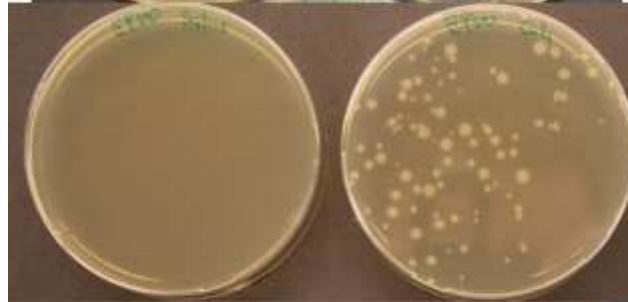
OD600 of E. coli ATCC 11229



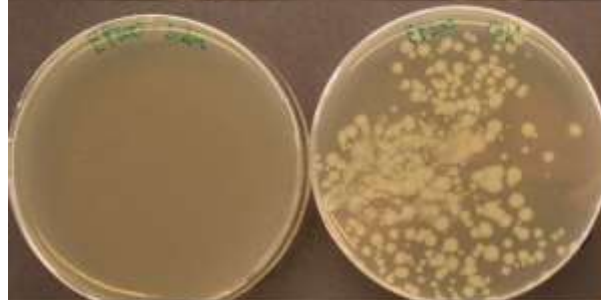
Śruta Rzapakowa



EP100



EP200



Śruta Sojowa



Salmonella

E-coli

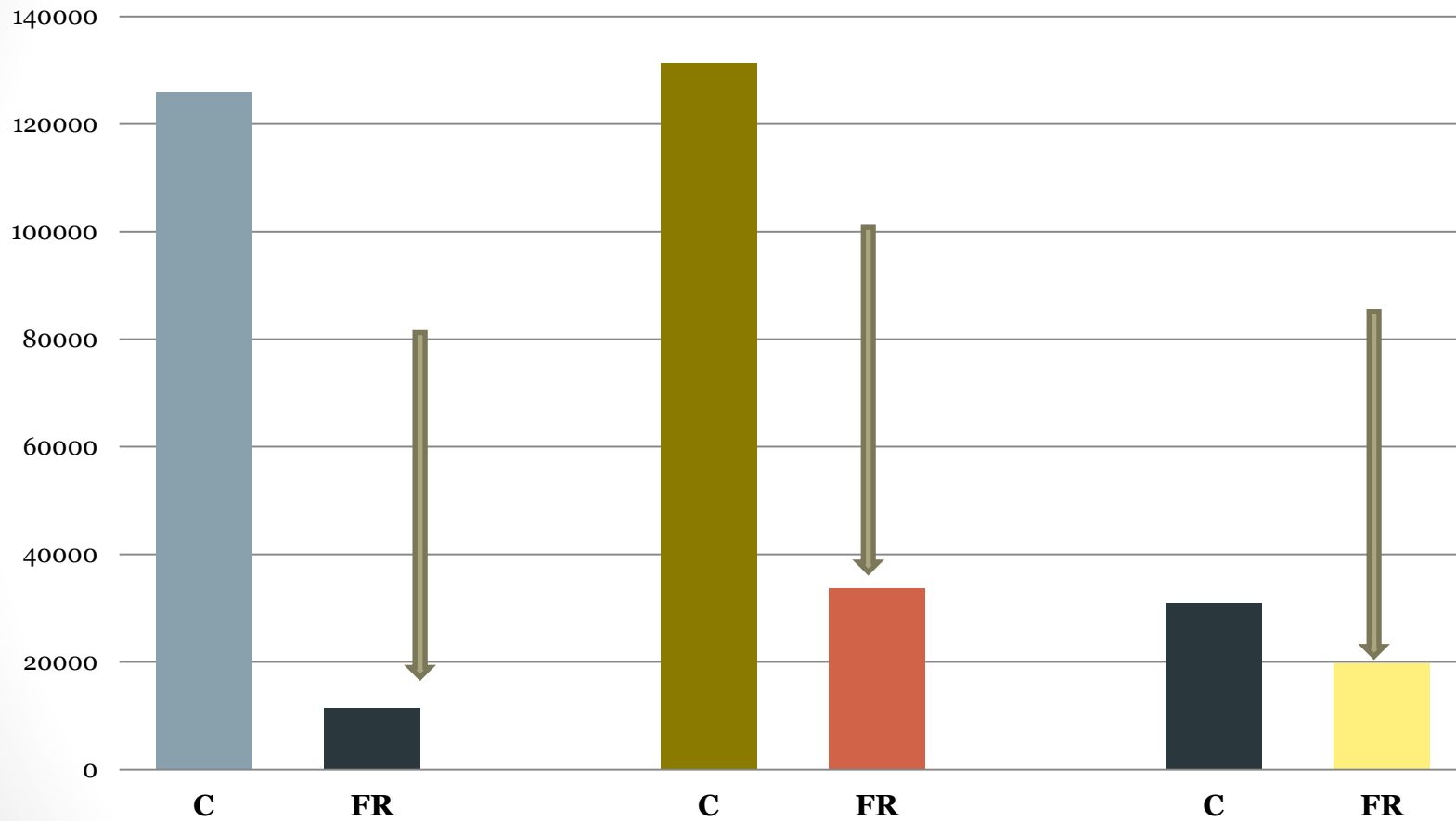
Skuteczniejsza redukcja upadków prosiąt w okresie od wyproszenia do wagi 30kg

- Obniżenie poziomu prosiąt martwo urodzonych,
- Redukcja biegunek okołoproszeniowych,
- **Możliwość obniżenia kosztów przygotowania paszy (redukcja licznej grupy dodatków – mączki rybne, plazma krwi, zakwaszacz, probiotyki, włókno syntetyczne, słodziki, maślany, inne białka wysokoskoncentrowane, tlenek cynku**
- **NIE MA ZŁYCH DODATKÓW- SĄ TYLKO KOSZTOWNE**

Zakłady produkcyjne:

1. Dania – wydajność 3.000ton/m
2. Ukraina – wydajność 6.000 ton/m
3. USA – wydajność 3.000 ton/m
4. **Polska – obecnie 350 – 400ton miesięcznie
- docelowo 2.000ton/m**

Ogólna liczba bakterii jtk/gr

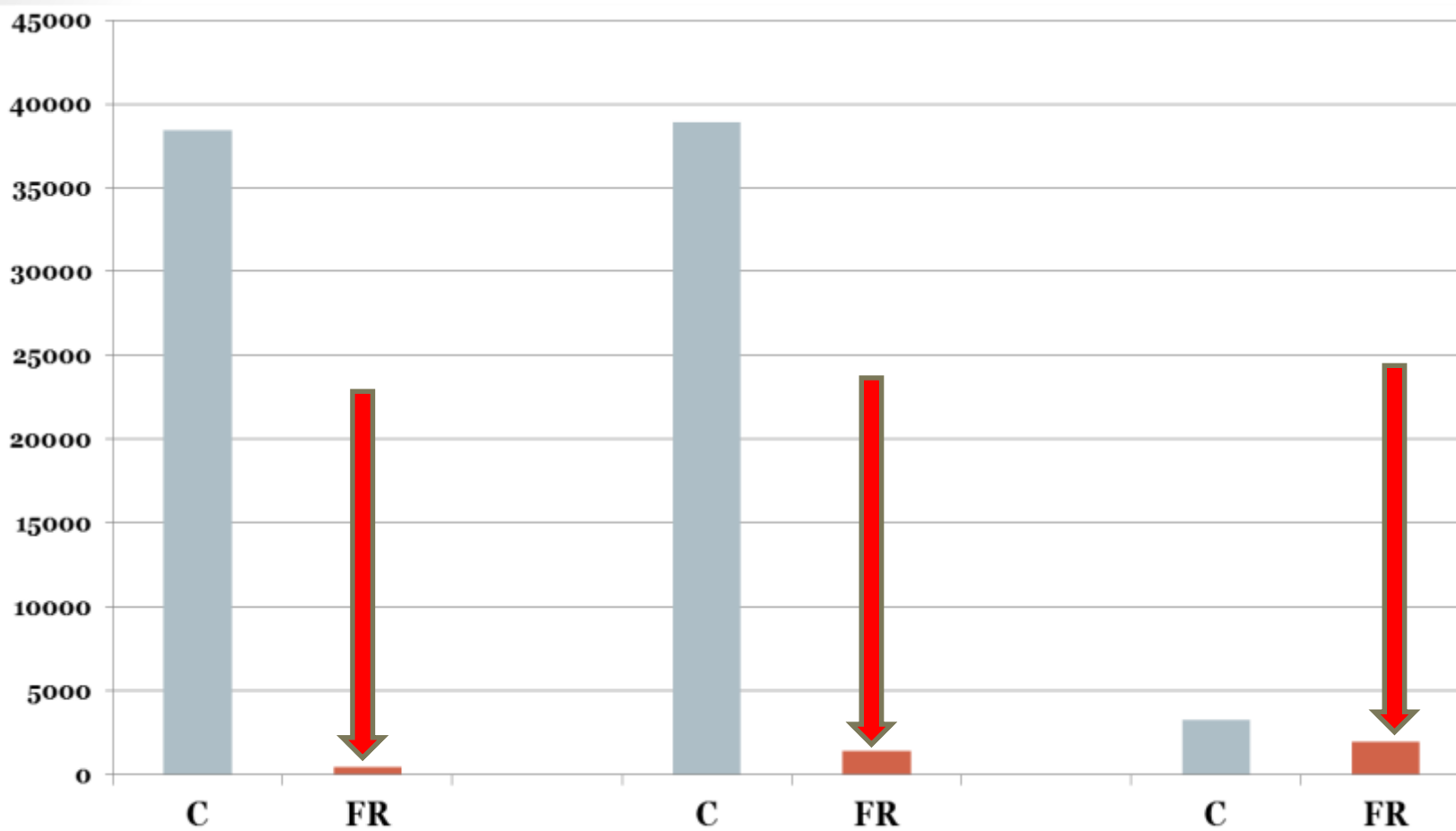


low pregnancy

high pregnancy

lactation

TOTAL Grzyby jtk/gr

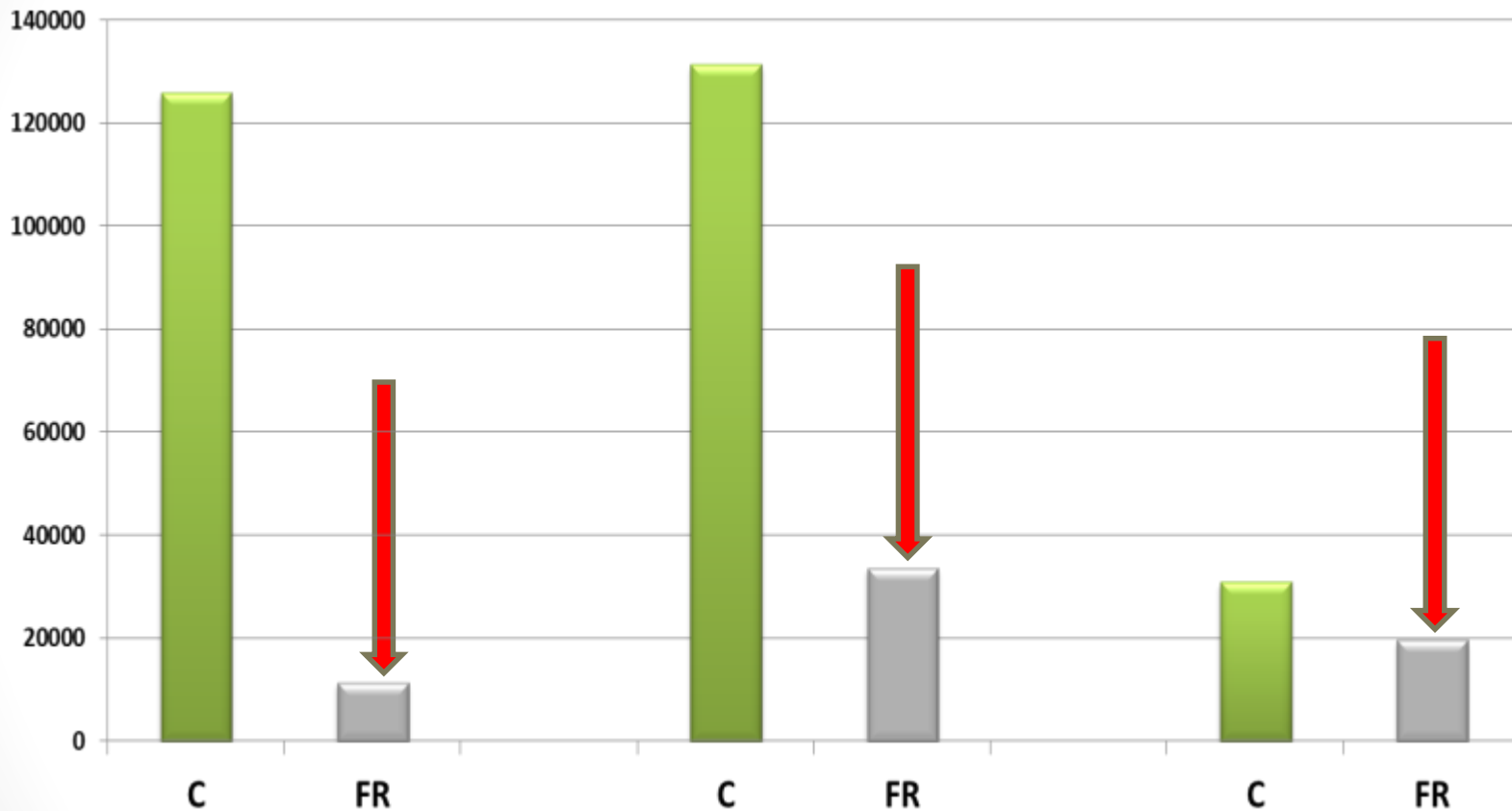


Niska prośność

Wysoka prośność

Karmiące

Total liczba bakterii beztlenowych *Clostridium* species jtk/gr

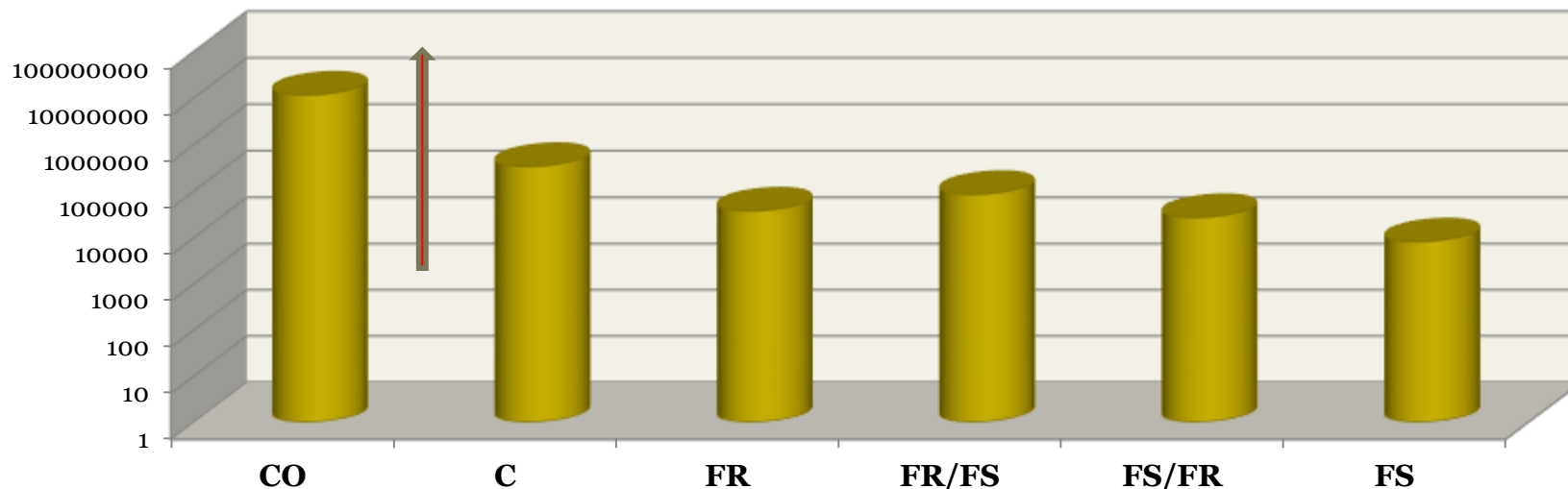


low pregnancy

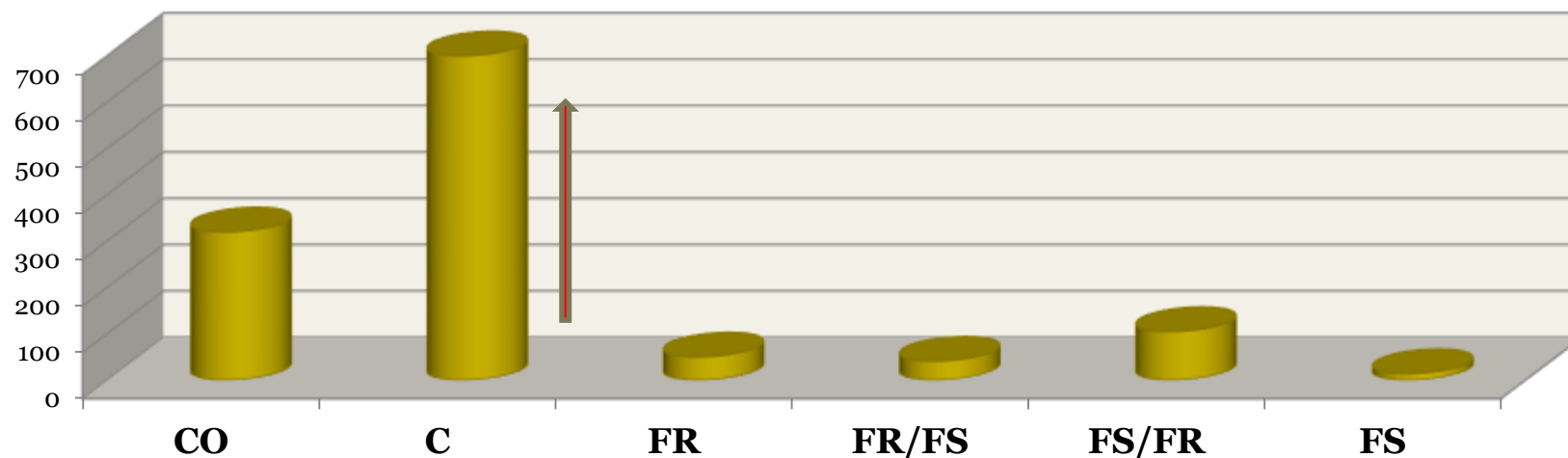
high pregnancy

lactation

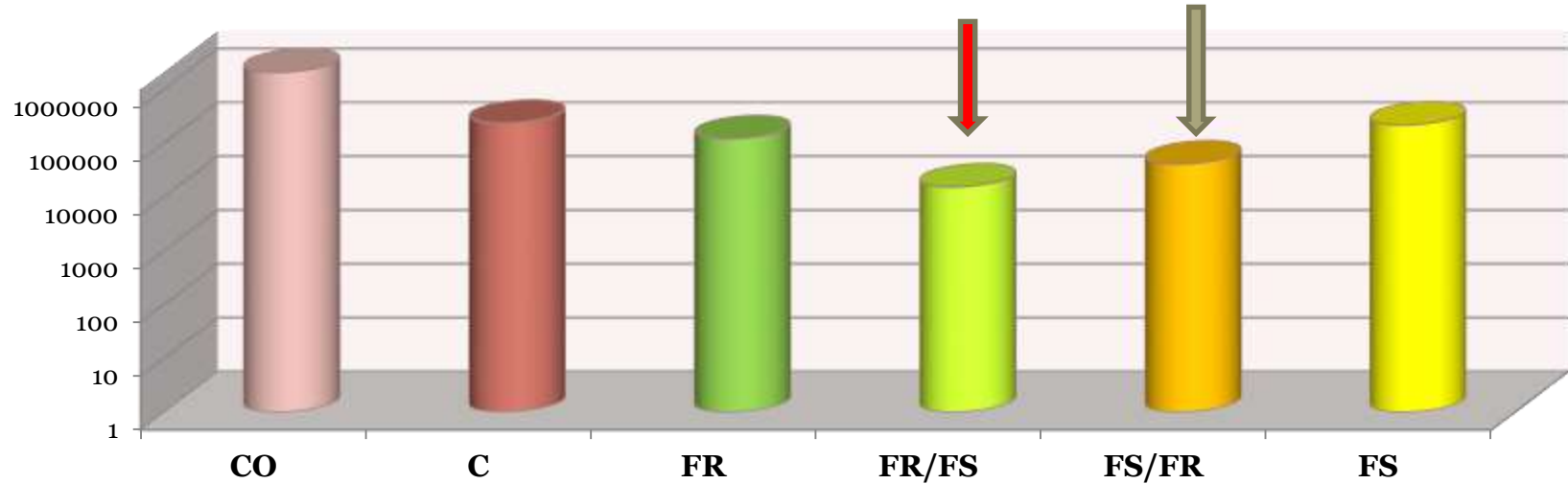
TOTAL - liczba bakterii jtk/gr



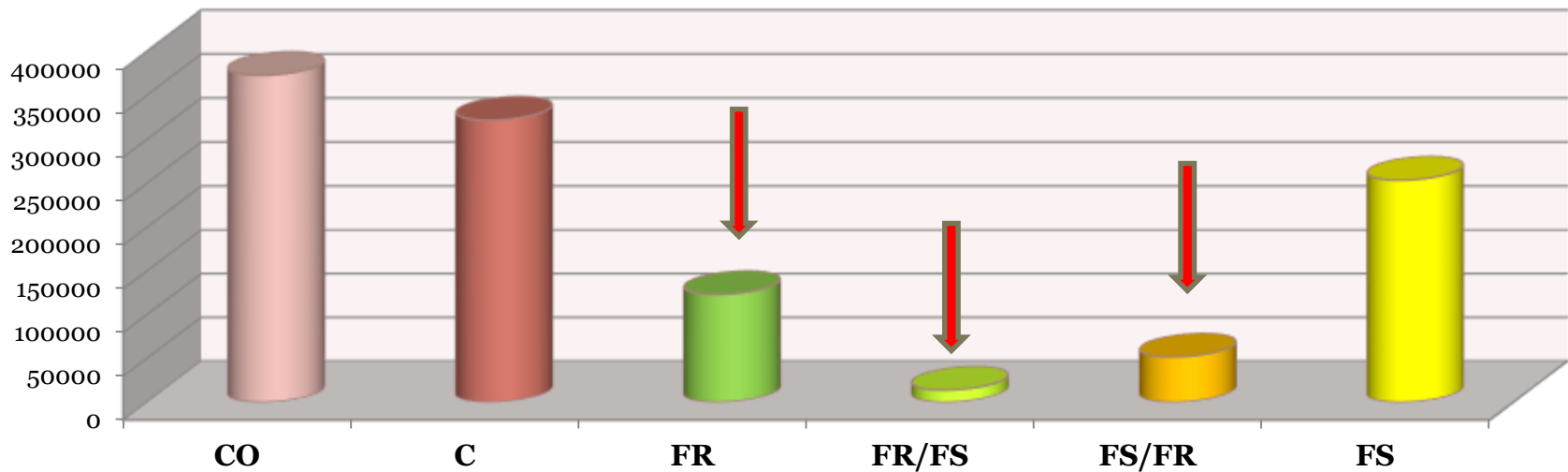
TOTAL - Grzyby jtk/gr

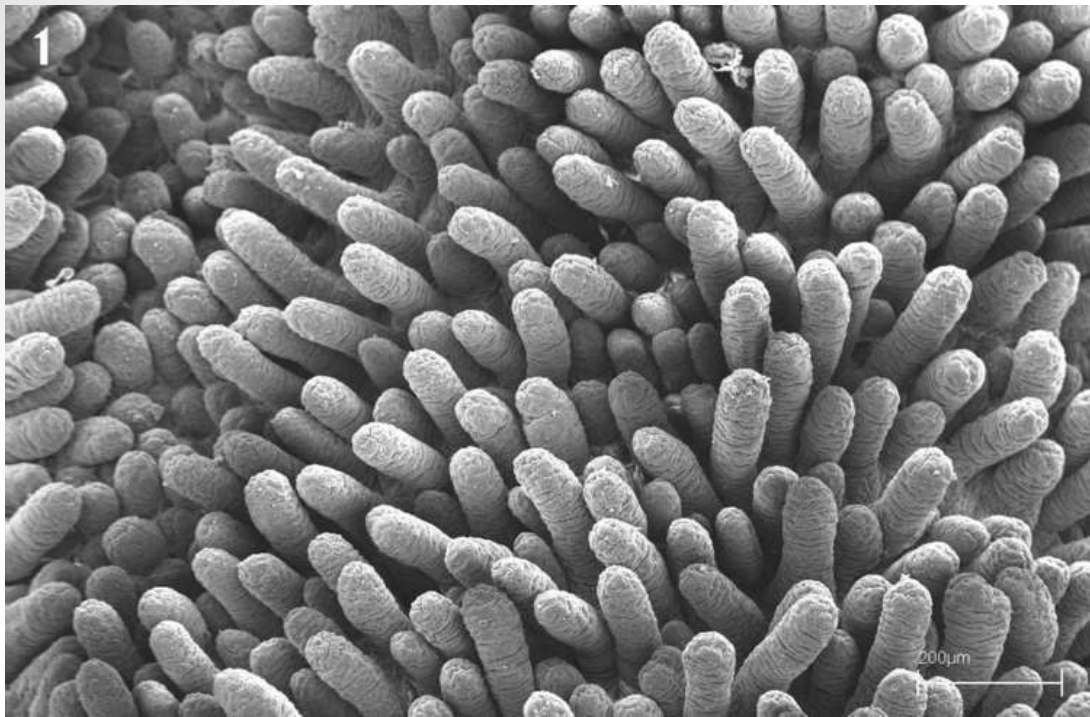


TOTAL - Liczba bakterii Coli jtk/gr



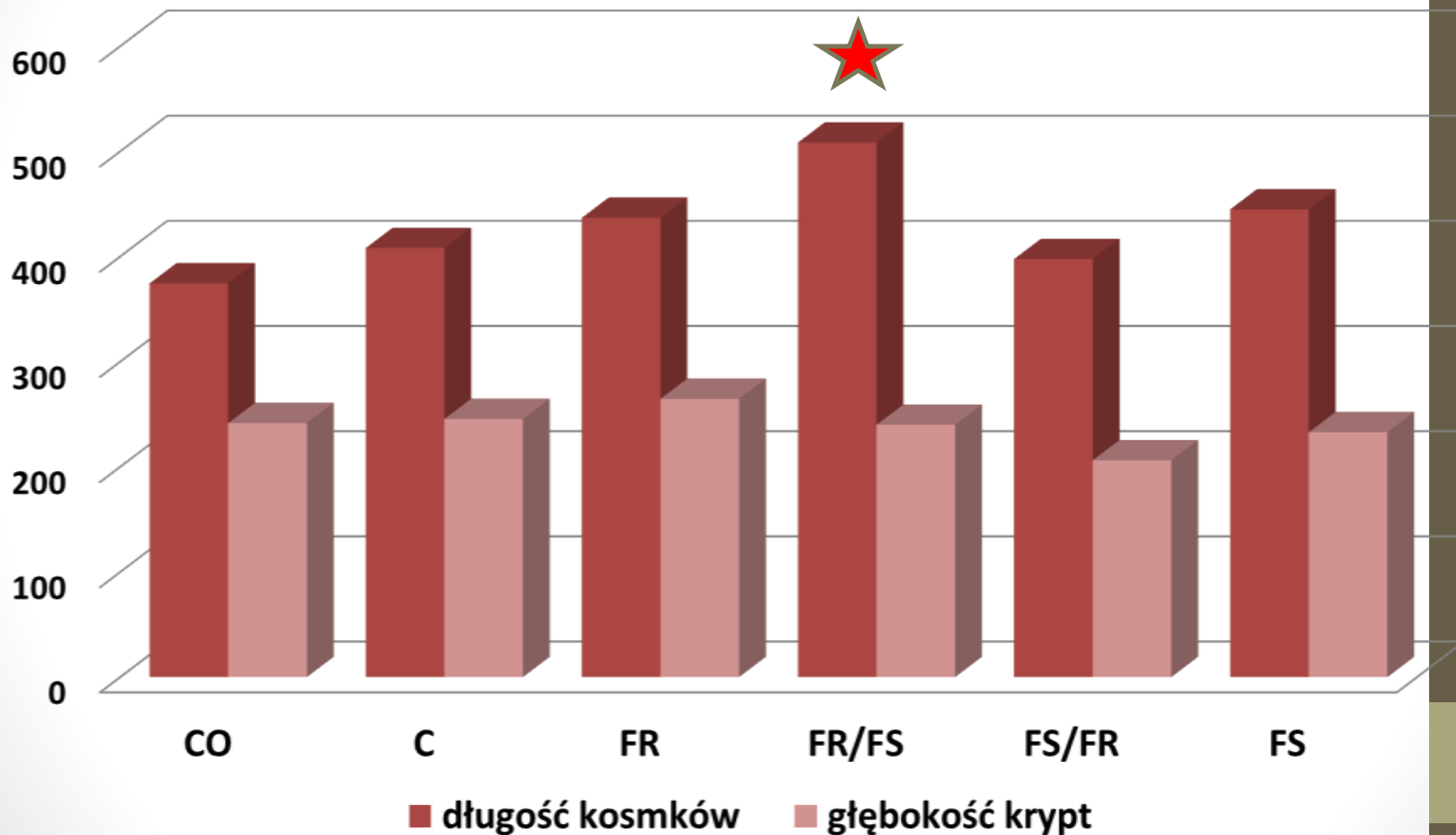
Escherichia Coli count jtk/gr



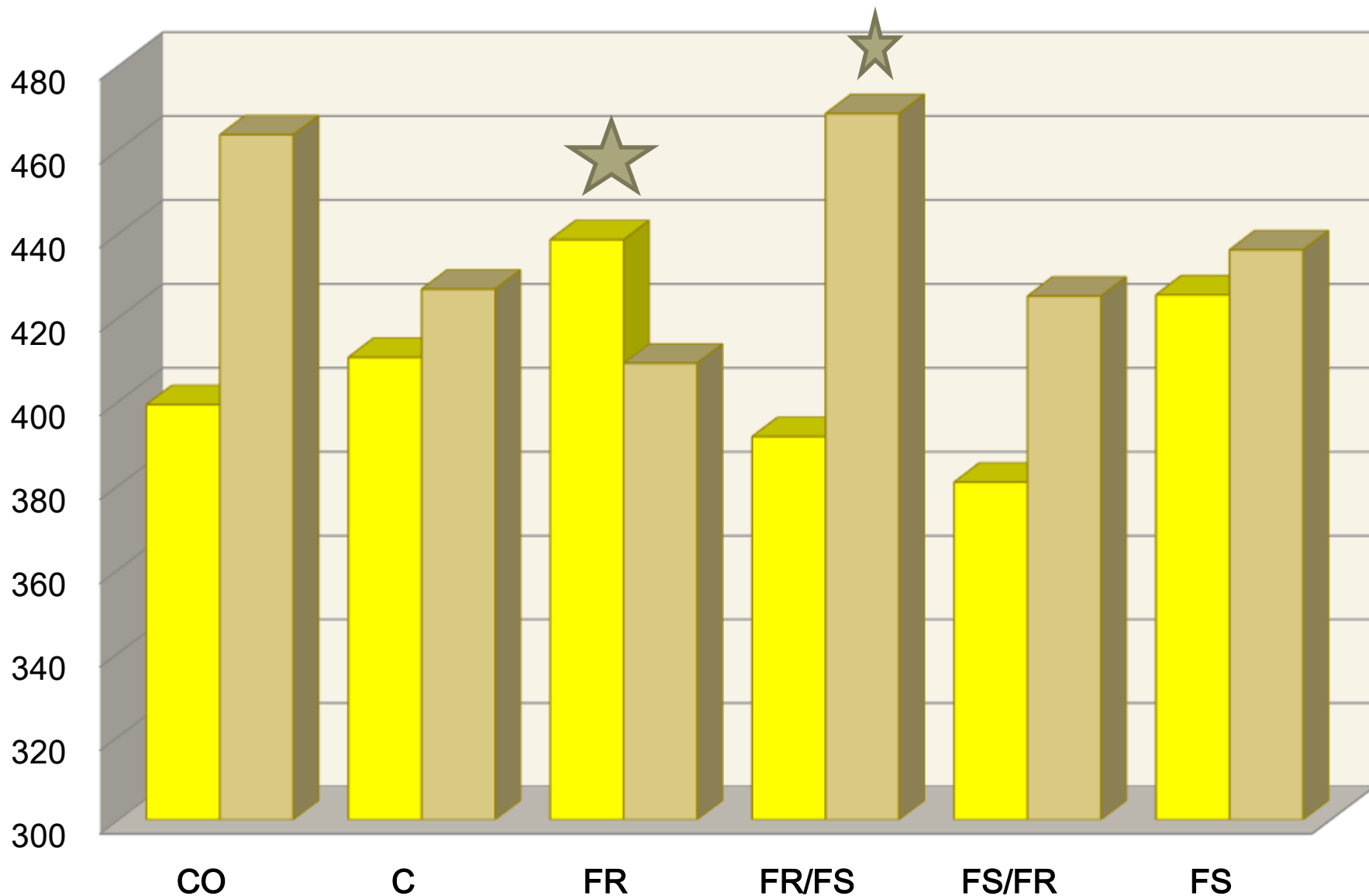


Wyniki histopatologiczne kosmków jelitowych oraz kkrypt

Jelito biodrowe



głębokość krypt



■ jelito ślepe ■ okreźnica

Zakłady produkcyjne:

1. Dania – wydajność 3.000ton/m
2. Ukraina – wydajność 6.000 ton/m
3. USA – wydajność 3.000 ton/m
4. **Polska – obecnie 350 – 400ton miesięc
- docelowo 2.000ton/m**

Dziękuję

