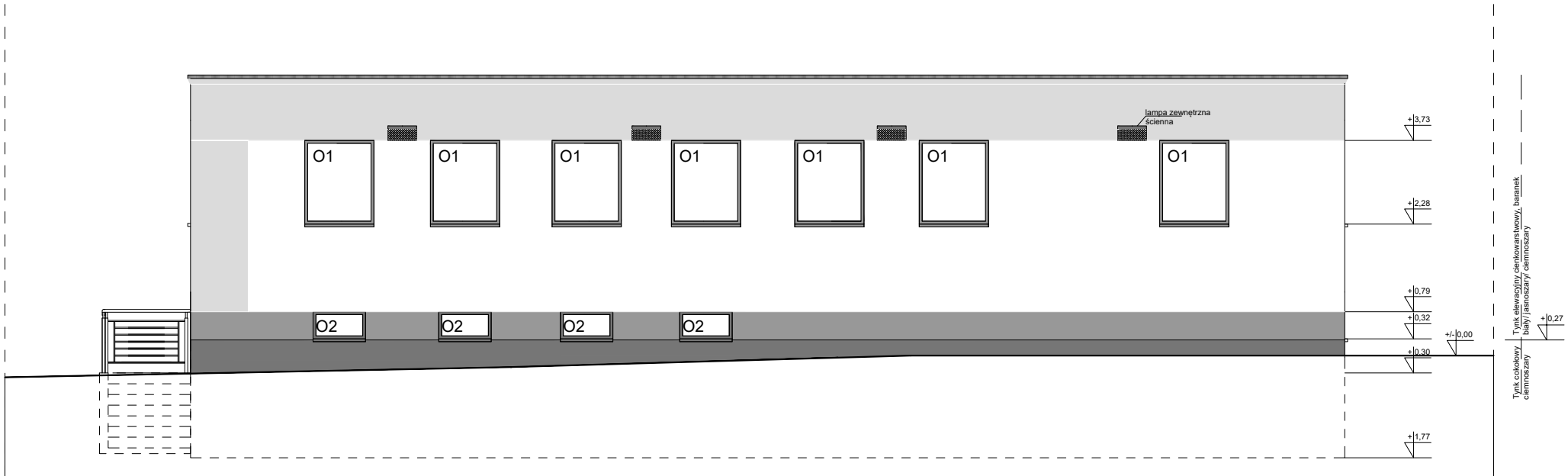
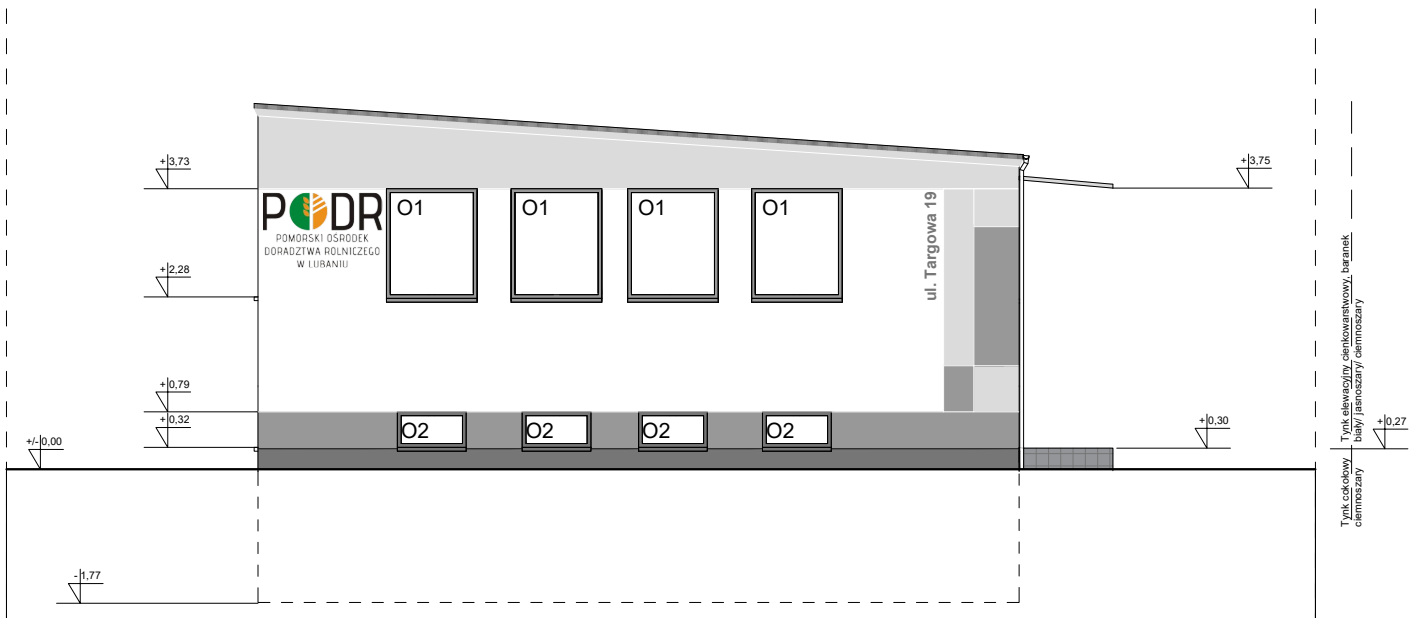


STAN DOCELOWY



Elewacja wschodnia



Elewacja północna

Projekt: Modernizacja budynku biurowego "B" w Lubaniu, ul. Targowa 19	
Inwestor: Pomorski Ośrodek Doradztwa Rolniczego w Lubaniu Lubań, ul. Maderskiego 3 83-422 Nowy Barkoczyń, Lubań gm. Nowa Karczma	
Zał. nr 2.4, elewacje wschodnia i północna	Skala: 1:100 (A3)