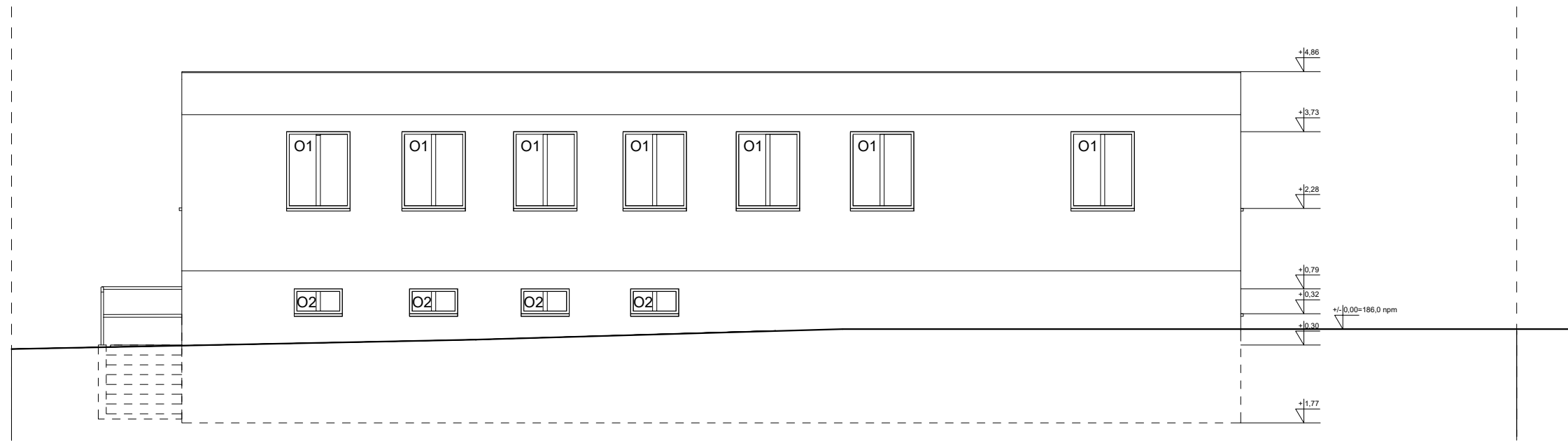
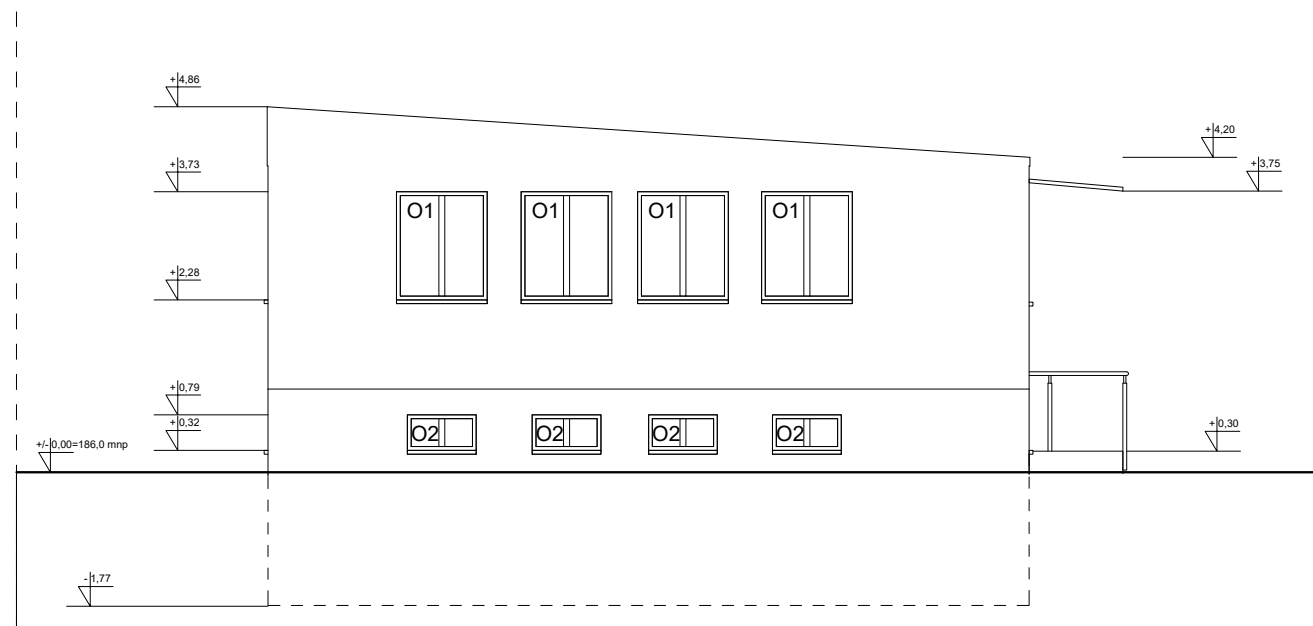


INWENTARYZACJA STANU ISTNIEJĄCEGO



Elewacja wschodnia



Elewacja północna

Projekt:
Modernizacja budynku biurowego "B" w
Lubaniu, ul. Targowa 19

Inwestor:
Pomorski Ośrodek Doradztwa Rolniczego w Lubaniu
Lubań, ul. Maderskiego 3
83-422 Nowy Barkoczyn, Lubań gm. Nowa Karczma

Zał. nr 1.6, elewacje wschodnia i północna

Skala:
1:100 (A3)