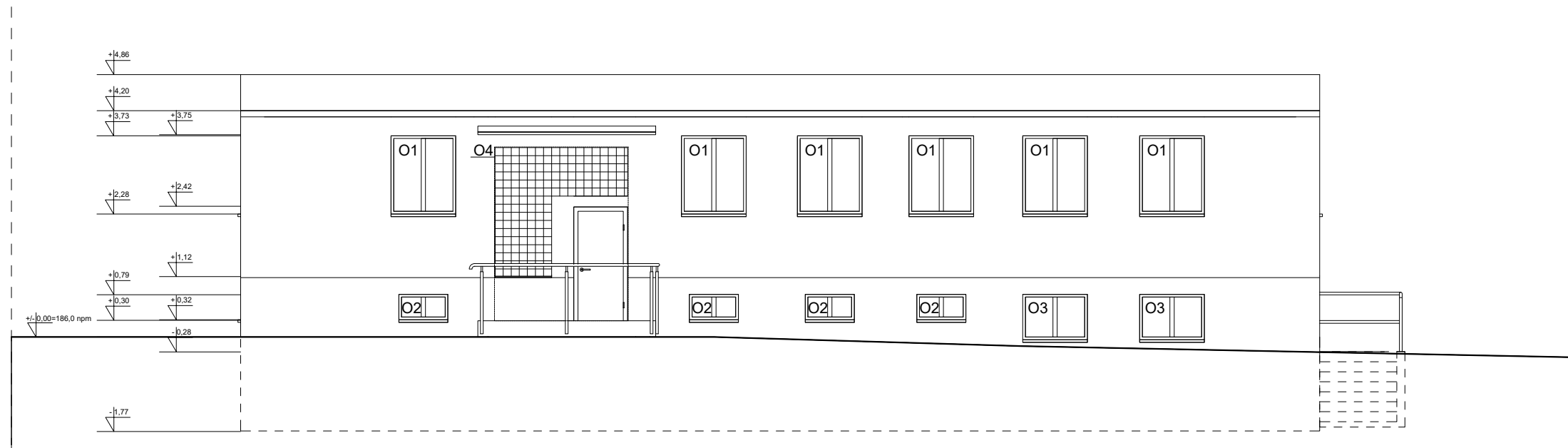
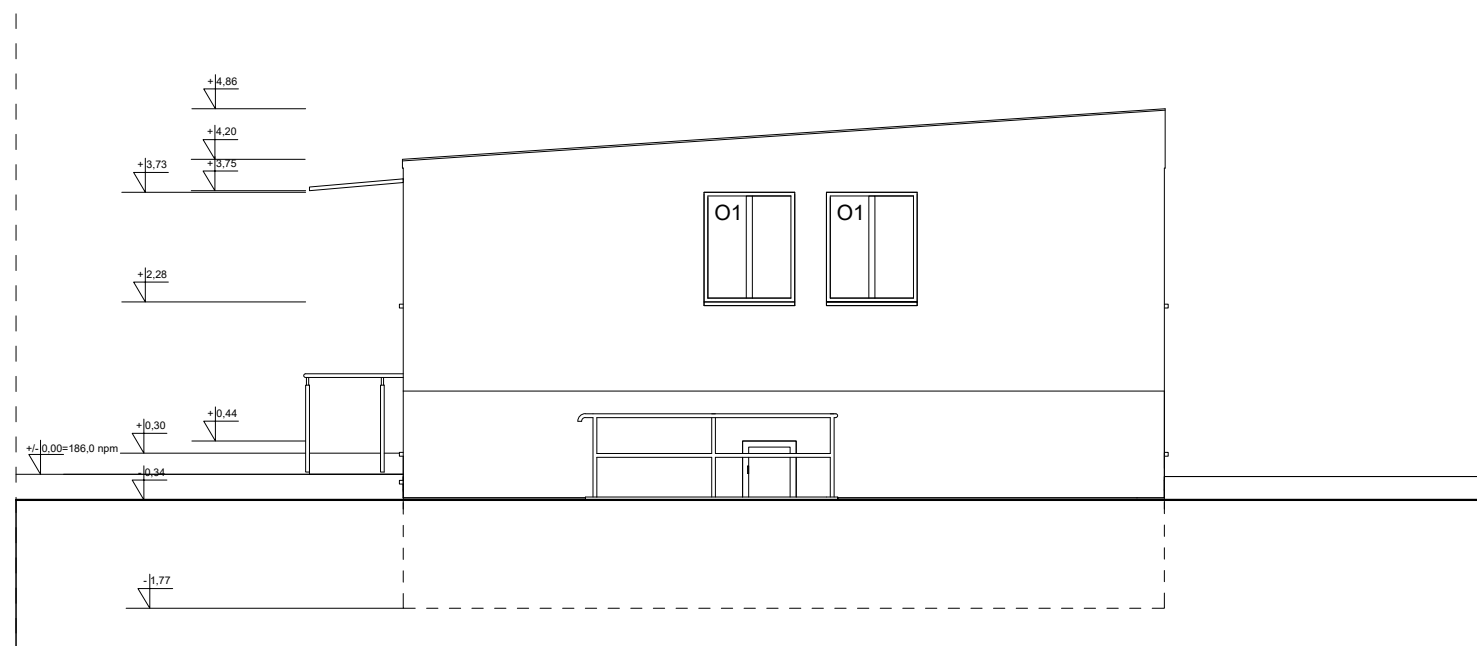


INWENTARYZACJA STANU ISTNIEJĄCEGO



Elewacja zachodnia



Elewacja południowa

Projekt:	Modernizacja budynku biurowego "B" w Lubaniu, ul. Targowa 19
Inwestor:	Pomorski Ośrodek Doradztwa Rolniczego w Lubaniu Lubań, ul. Maderskiego 3 83-422 Nowy Barkoczyn, Lubań gm. Nowa Karczma
Zał. nr 1.5, elewacje zachodnia i południowa	Skala: 1:100 (A3)