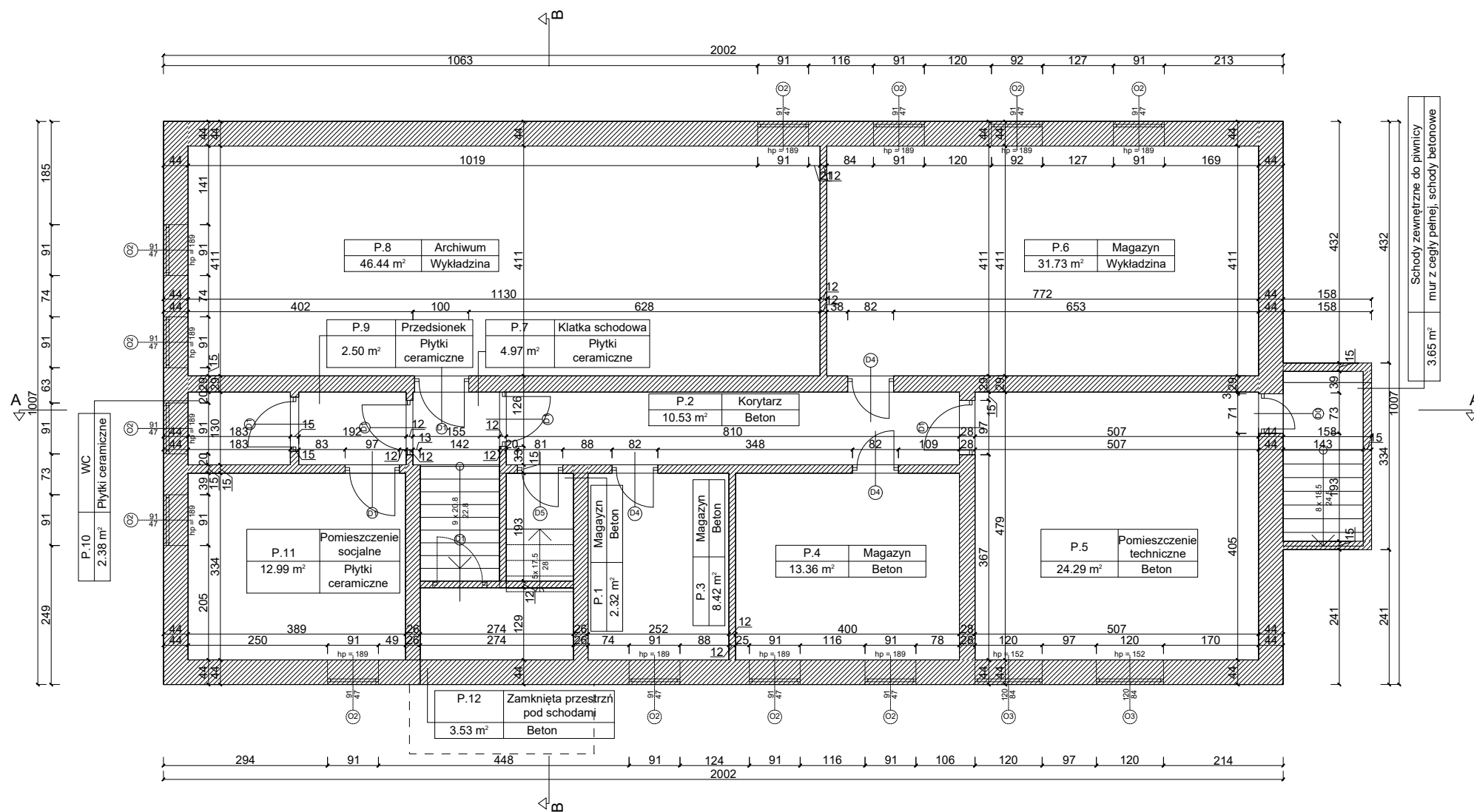


INWENTARYZACJA STANU ISTNIEJĄCEGO



Wykaz pomieszczeń: Budynek - Piwnica

Nr	Nazwa pomieszczenia	Pow. użytkowa	Kubatura	Posadzka	Wykończenie ścian	Wykończenie sufitu
		167.11 m ²	396.17 m ³			
P.1	Magazyn	2.32 m ²	6.25 m ³	Beton	Tynk ścienny	Tynk ścienny
P.2	Korytarz	10.53 m ²	25.11 m ³	Beton	Tynk ścienny	Tynk ścienny
P.3	Magazyn	8.42 m ²	20.07 m ³	Beton	Tynk ścienny	Tynk ścienny
P.4	Magazyn	13.36 m ²	31.86 m ³	Beton	Tynk ścienny	Tynk ścienny
P.5	Pomieszczenie techniczne	24.29 m ²	57.92 m ³	Beton	Tynk ścienny	Tynk ścienny
P.6	Magazyn	31.73 m ²	75.67 m ³	Beton	Tynk ścienny	Tynk ścienny
P.7	Klatka schodowa	4.97 m ²	12.78 m ³	Płytki ceramiczne	Tynk ścienny	Tynk ścienny
P.8	Archiwum	46.44 m ²	110.77 m ³	Wykładzina	Tynk ścienny/ boazeria	Tynk ścienny
P.9	Przedsiónek	2.50 m ²	5.95 m ³	Płytki ceramiczne	Tynk ścienny	Tynk ścienny
P.10	WC	2.38 m ²	5.67 m ³	Płytki ceramiczne	Tynk ścienny	Tynk ścienny
P.11	Pomieszczenie socjalne	12.99 m ²	30.99 m ³	Płytki ceramiczne	Tynk ścienny	Tynk ścienny
P.12	Zamknięta przestrzeń pod schodami	3.53 m ²	9.54 m ³	Beton	Brak	Brak
	Schody zewnętrzne	3.65 m ²	9.84 m ³		Ściana z cegły pełnej/ tynk zewnętrzny	
Razem		167.11 m ²	396.17 m ³			

Projekt:

Modernizacja budynku biurowego "B" w
Lubaniu, ul. Targowa 19

Inwestor:

Pomorski Ośrodek Doradztwa Rolniczego w Lubaniu
Lubań, ul. Maderskiego 3
83-422 Nowy Barkoczyn, Lubań gm. Nowa Karczma

Zał. nr 1.3, rzut piwnicy

Skala:

1:100 (A3)