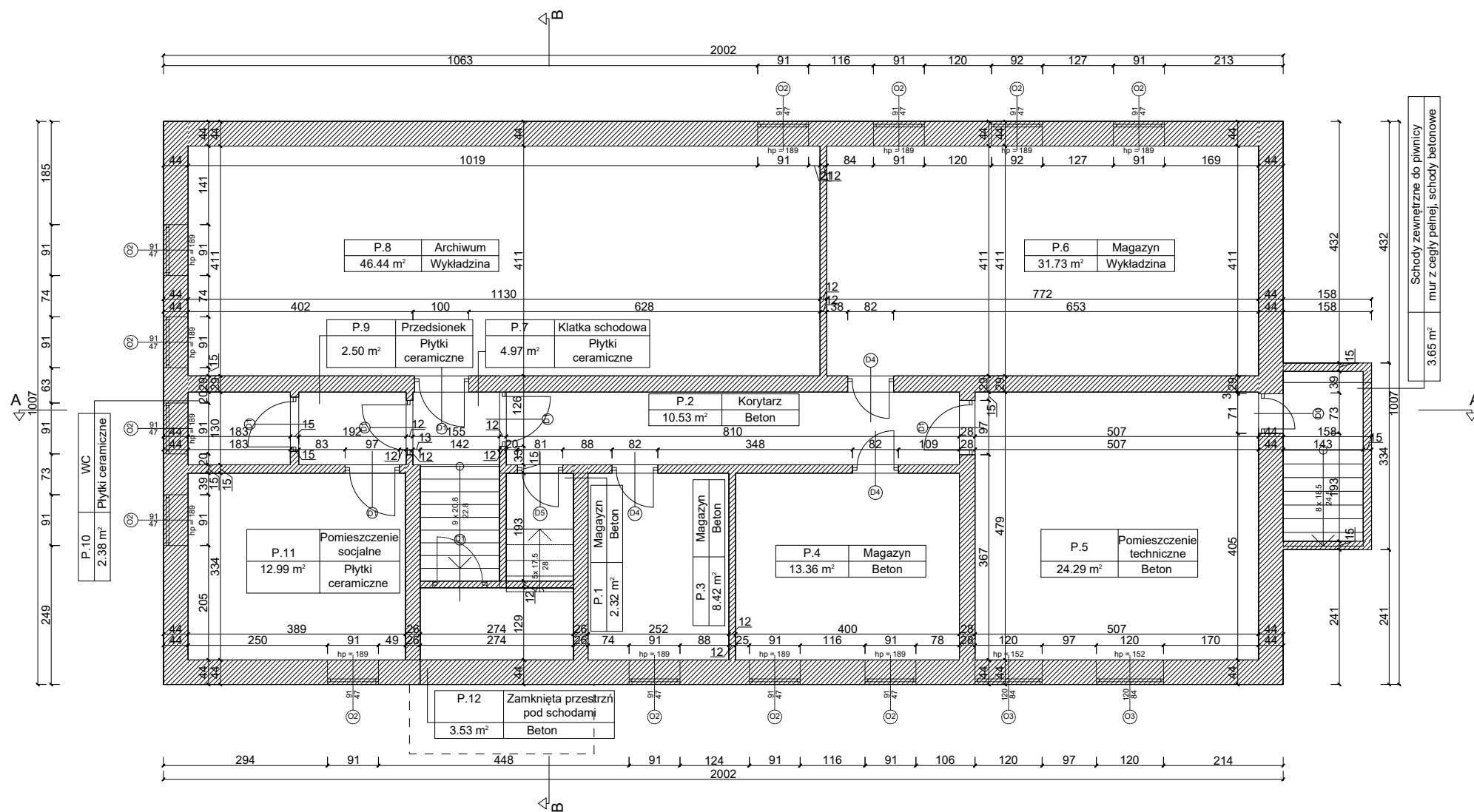


# INWENTARYZACJA STANU ISTNIEJĄCEGO



Wykaz pomieszczeń: Budynek - Piwnica

Nr	Nazwa pomieszczenia	Pow. użytkowa	Kubatura	Posadzka	Wykończenie ścian	Wykończenie sufitu
		167.11 m <sup>2</sup>	396.17 m <sup>3</sup>			
P.1	Magazyn	2.32 m <sup>2</sup>	6.25 m <sup>3</sup>	Beton	Tynk ścienny	Tynk ścienny
P.2	Korytarz	10.53 m <sup>2</sup>	25.11 m <sup>3</sup>	Beton	Tynk ścienny	Tynk ścienny
P.3	Magazyn	8.42 m <sup>2</sup>	20.07 m <sup>3</sup>	Beton	Tynk ścienny	Tynk ścienny
P.4	Magazyn	13.36 m <sup>2</sup>	31.86 m <sup>3</sup>	Beton	Tynk ścienny	Tynk ścienny
P.5	Pomieszczenie techniczne	24.29 m <sup>2</sup>	57.92 m <sup>3</sup>	Beton	Tynk ścienny	Tynk ścienny
P.6	Magazyn	31.73 m <sup>2</sup>	75.67 m <sup>3</sup>	Beton	Tynk ścienny	Tynk ścienny
P.7	Klatka schodowa	4.97 m <sup>2</sup>	12.78 m <sup>3</sup>	Płytki ceramiczne	Tynk ścienny	Tynk ścienny
P.8	Archiwum	46.44 m <sup>2</sup>	110.77 m <sup>3</sup>	Wykładzina	Tynk ścienny/ boazeria	Tynk ścienny
P.9	Przedsiónek	2.50 m <sup>2</sup>	5.95 m <sup>3</sup>	Płytki ceramiczne	Tynk ścienny	Tynk ścienny
P.10	WC	2.38 m <sup>2</sup>	5.67 m <sup>3</sup>	Płytki ceramiczne	Tynk ścienny	Tynk ścienny
P.11	Pomieszczenie socjalne	12.99 m <sup>2</sup>	30.99 m <sup>3</sup>	Płytki ceramiczne	Tynk ścienny	Tynk ścienny
P.12	Zamknięta przestrzeń pod schodami	3.53 m <sup>2</sup>	9.54 m <sup>3</sup>	Beton	Brak	Brak
	Schody zewnętrzne	3.65 m <sup>2</sup>	9.84 m <sup>3</sup>		Ściana z cegły pełnej/ tynk zewnętrzny	
Razem		167.11 m <sup>2</sup>	396.17 m <sup>3</sup>			

Projekt:

Modernizacja budynku biurowego "B" w  
Lubaniu, ul. Targowa 19

Inwestor:

Pomorski Ośrodek Doradztwa Rolniczego w Lubaniu  
Lubań, ul. Maderskiego 3  
83-422 Nowy Barkoczyn, Lubań gm. Nowa Karczma

Zał. nr 1.4, rzut piwnicy

Skala:

1:100 (A3)