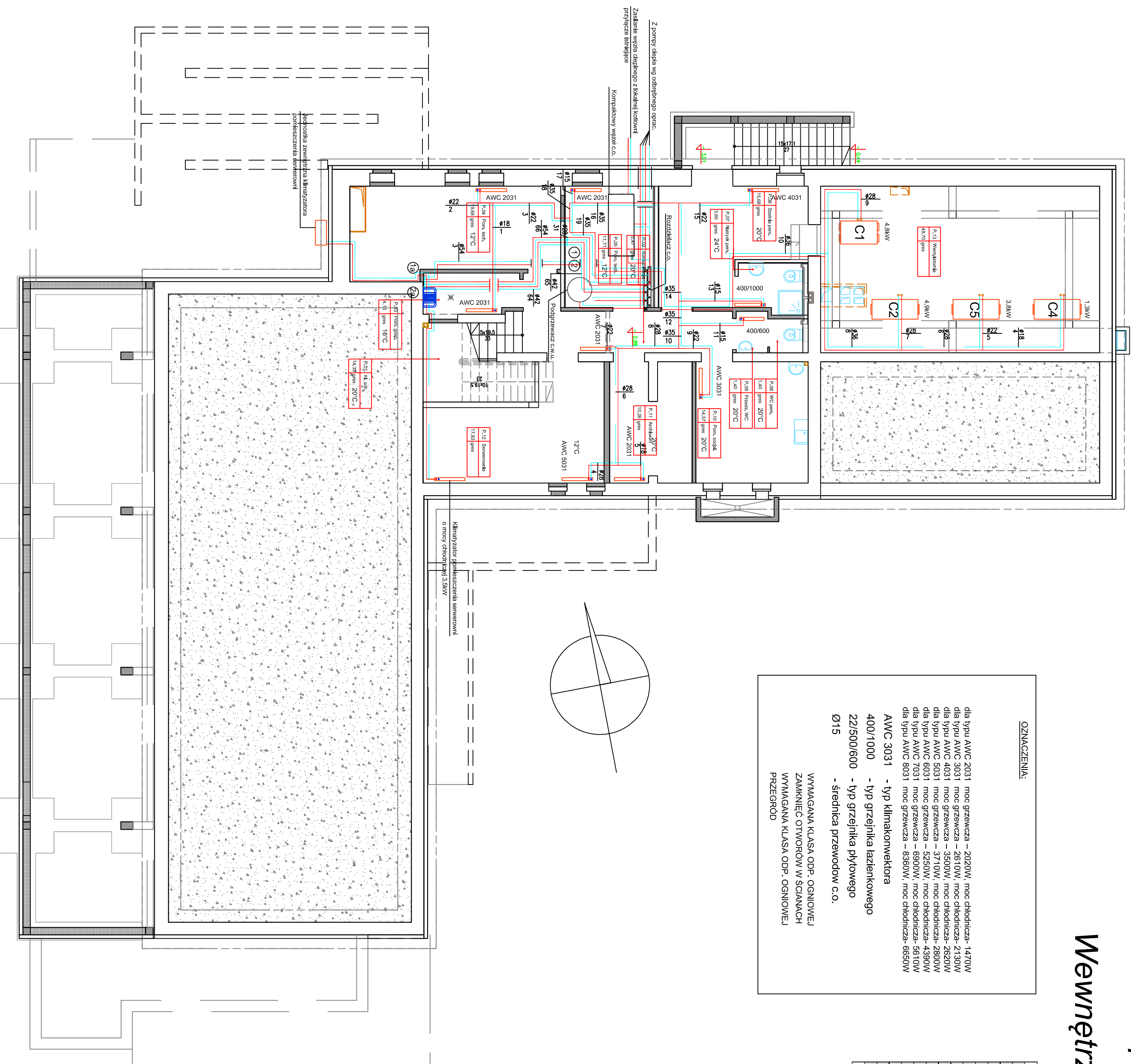


Adaptacja budynku PODR na cele biurowe rzut piwnic skala 1:100

Wewnętrzna instalacja c.o.

OZNACZENIA:	
dla typu AWC 2031	moc grzewcza – 2020W, moc chłodnicza- 1470W
dla typu AWC 3031	moc grzewcza – 2610W, moc chłodnicza- 2130W
dla typu AWC 4031	moc grzewcza – 3500W, moc chłodnicza- 2820W
dla typu AWC 5031	moc grzewcza – 3710W, moc chłodnicza- 2800W
dla typu AWC 6031	moc grzewcza – 5250W, moc chłodnicza- 4390W
dla typu AWC 7031	moc grzewcza – 6900W, moc chłodnicza- 5510W
dla typu AWC 8031	moc grzewcza – 8360W, moc chłodnicza- 6650W
AWC 3031	- typ klimakonwektora
400/1000	- typ grzejnika łazienkowego
22/500/600	- typ grzejnika płytowego
Ø15	- średnica przewodów c.o.
WYMAGANA KLASA ODP. OGNIOWEJ ZAMKNIĘC OTWORÓW W ŚCIANACH WYMAGANA KLASA ODP. OGNIOWEJ PRZEGRÓD	

NR	FUNKCJA	POW. m2
P.01	Klatka schodowa	14,35
P.02	Komunikacja	5,47
P.03	Pom. gospodarcze	4,13
P.04	Pom. techniczne	19,68
P.05	Pom. techniczne	11,43
P.06	Szafka personelu	15,62
P.07	Natrysk personelu	3,67
P.08	WC personelu	1,40
P.09	Przedś. WC personelu	1,40
P.10	Pom. socjalne	14,57
P.11	Archiwum	10,26
P.12	Serwerownia	17,44
P.13	Wentylatoria	49,70
RAZEM:		169,12



Eco-Construction Sp. z o.o.
GOSPODARSTWA ul. Fiszerska 14; 80-231 Gdańsk

Projekt: ADAPTACJA BUDYNKU PODR NA CELE BIUROWE; PRZEbudowa, ROZbudowa i ZMIANA SPOSOBU UŻYTKOWANIA BUDYNKU SPOKOJNA CELE BIUROWE; SAMI KONSERWACJA I WZMOCNIENIE SIĘCI Z BUDOWA SYSTEMU PRZEWODÓW

Inwestor: Pomorski Ośrodek Doradztwa Rolniczego w Gdańsku
Trakt Św. Wojciecha 293, 80-001 Gdańsk

Lokalizacja: ul. nr 217/51; 217/52; 217/53; 217/54; 217/55; 217/56; 217/57; 217/58; 217/59; 217/60; 217/61; 217/62; 217/63; 217/64; 217/65; 217/66; 217/67; 217/68; 217/69; 217/70; 217/71; 217/72; 217/73; 217/74; 217/75; 217/76; 217/77; 217/78; 217/79; 217/80; 217/81; 217/82; 217/83; 217/84; 217/85; 217/86; 217/87; 217/88; 217/89; 217/90; 217/91; 217/92; 217/93; 217/94; 217/95; 217/96; 217/97; 217/98; 217/99; 217/100

Projekt Wykonawczy

Branża:	№ uprawnień:	Data:	Podpis:
Projektant:	mgr inż. Andrzej Najdowski	POM/0138/ PMS/04	
Sprowadzający:	mgr inż. Marek Najdowski	POM/0170/ PMS/07	07.2015r.
Opiekujący:	inż. Dariusz Przyłowski		

Tytuł: Rzut piwnic. Wew. instalacja c.o.

Skala: 1:100

№ rys.: 8