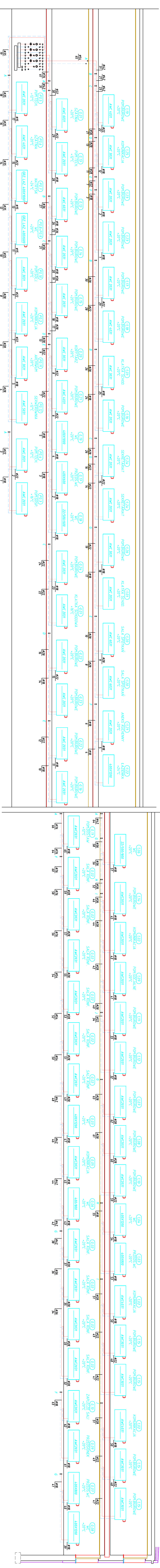
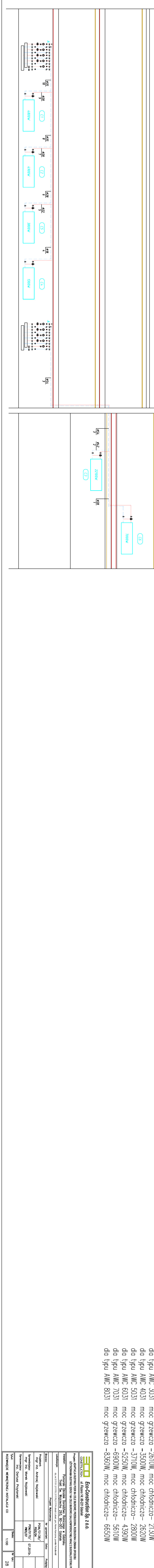


ROZWINIĘCIE WEWNĘTRZNEJ INSTALACJI CO
SKALA 1:100



OBIEG CENTRAL WENTYLACYJNYCH



- ZNACZENIA:
- dla typu AWC 2031 moc grzewcza -2020W, moc chłodnicza- 1470W
 - dla typu AWC 3031 moc grzewcza -2610W, moc chłodnicza- 2130W
 - dla typu AWC 4031 moc grzewcza -3500W, moc chłodnicza- 2620W
 - dla typu AWC 5031 moc grzewcza -5710W, moc chłodnicza- 2800W
 - dla typu AWC 6031 moc grzewcza -5250W, moc chłodnicza- 4390W
 - dla typu AWC 7031 moc grzewcza -6900W, moc chłodnicza- 5610W
 - dla typu AWC 8031 moc grzewcza -8360W, moc chłodnicza- 6650W

Eco-Construction Sp. z o.o.		ul. Fryzera 14, 83-231 Gdańsk	
GOSZCZAKIEN			
Projekt: DZIĄCIWA BUDOWA POZIOM NA OGRZEWANIE PRZEBUDOWA, ROZBUDOWA IZOLACJA STROPIW			
UJĘCIE: UJĘCIE BUDOWY STROPIW NA OGRZEWANIE I SAU I WYKONANIE WŁAZI Z BUDOWY STROPIW POZIOMYCH			
Właściciel:	Pracodawca:	Projektant:	Wykonawca:
Pracodawca: "Eco-Construction Sp. z o.o."	Pracodawca: "Eco-Construction Sp. z o.o."	Projektant: "Eco-Construction Sp. z o.o."	Wykonawca: "Eco-Construction Sp. z o.o."
Adres: ul. Fryzera 14, 83-231 Gdańsk	Adres: ul. Fryzera 14, 83-231 Gdańsk	Adres: ul. Fryzera 14, 83-231 Gdańsk	Adres: ul. Fryzera 14, 83-231 Gdańsk
Projekt: Wymagania	Wzrost: 1,80m	Wzrost: 1,80m	Wzrost: 1,80m
Projektant: mgr inż. Andrzej Najdoski	Projektant: mgr inż. Andrzej Najdoski	Projektant: mgr inż. Andrzej Najdoski	Projektant: mgr inż. Andrzej Najdoski
Specjalność: mgr inż. Marek Najdoski	Specjalność: mgr inż. Marek Najdoski	Specjalność: mgr inż. Marek Najdoski	Specjalność: mgr inż. Marek Najdoski
Opis: mgr inż. Danusz Przykasiński	Opis: mgr inż. Danusz Przykasiński	Opis: mgr inż. Danusz Przykasiński	Opis: mgr inż. Danusz Przykasiński
Typ: Rozmieszczenie wentylacji	Typ: Rozmieszczenie wentylacji	Typ: Rozmieszczenie wentylacji	Typ: Rozmieszczenie wentylacji
Skala: 1:100	Skala: 1:100	Skala: 1:100	Skala: 1:100
Strona: 28	Strona: 28	Strona: 28	Strona: 28