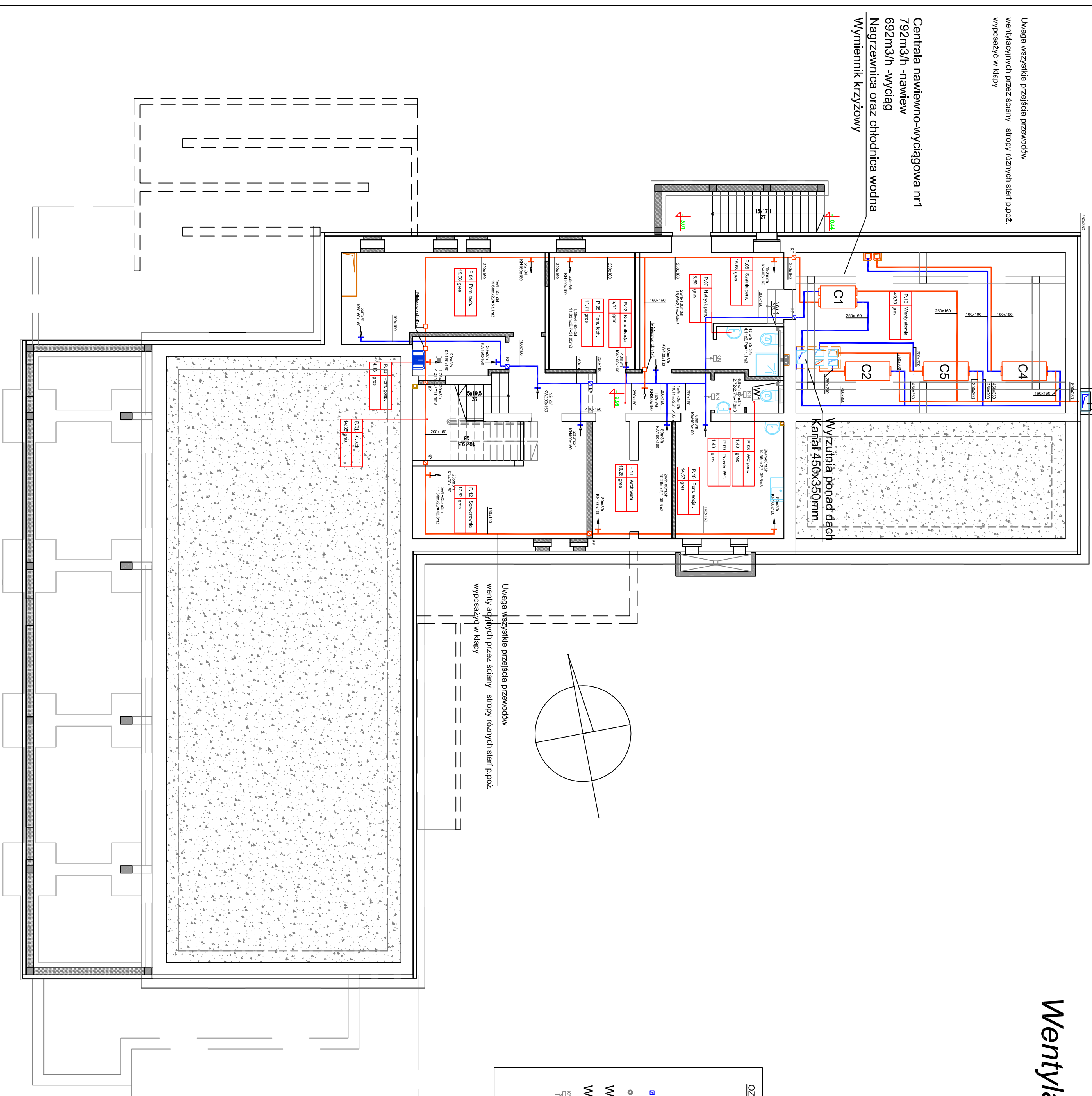


wlot kanalu w pomieszczeniu P-13
 góra kanalu w odległości 20 cm od stropu

Czerpnia 2m ponad terenem 600x450mm
 Kanał 600x250mm

Uwaga wszystkie przejścia przewodów
 wentylacyjnych przez ściany i stropy różnych stref p.poz.
 wyposażać w klapy

Centrala nawiewno-wyciągowa nr1
 792m³/h -nawiew
 692m³/h -wyciąg
 Nagrzewnica oraz chłodnica wodna
 Wymiennik krzyżowy



Adaptacja budynku PODR na cele biurowe rzut piwnic skala 1:100

Wentylacja mechaniczna

NR	FUNKCJA	POW. m2
P-01	Klatka schodowa	14,35
P-02	Komunikacja	5,47
P-03	Pom. gospodarcze	4,13
P-04	Pom. techniczne	19,68
P-05	Pom. techniczne	11,43
P-06	Szafnia personelu	15,62
P-07	Natrysk personelu	3,67
P-08	WC personelu	1,40
P-09	Przeds. WC personelu	1,40
P-10	Pom. socjalne	14,57
P-11	Archiwum	10,26
P-12	Serwerownia	17,44
P-13	Wentylatornia	49,70
	RAZEM:	169,12

OZNACZENIA:

- Kp Klapa p.pożarowa
 - Kp Kanał stalowy ocynkowany izolowany 3cm wełna
 - W1 Wentylator łazienkowy Silent 100CCZ
 - W2 Wentylator łazienkowy Silent 200CCZ
 - KN Kralka nawiewna w drzwiach
- WYMAGANA KLASA ODP. OGNIOWEJ
 ZAMKNIĘC OTWORÓW W ŚCIANACH
 WYMAGANA KLASA ODP. OGNIOWEJ
 PRZEGRÓD

Uwaga wszystkie przejścia przewodów
 wentylacyjnych przez ściany i stropy różnych stref p.poz.
 wyposażać w klapy

Eco-Construction Sp. z o.o.
 GOSKUCIO, ul. Fiszerska 14; 80-231 Gdańsk

Projekt: ADAPTACJA BUDYNKU PODR NA CELE BIUROWE; PRZEBUDOWA, ROZBUDOWA I ZMIANA SPOSOBU UŻYTKOWANIA BUDYNKU SPOŁECZNAJ NA CELE BIUROWE I SALI KONSERWACYJNEJ WRAZ Z BUDOWĄ SYSTEMU PRZEWODÓW WENTYLACYJNYCH

Inwestor: Pomorski Ośrodek Doradztwa Rolniczego w Gdańsku
 Trakt Św. Wojciecha 293, 80-001 Gdańsk

Lokalizacja: ul. nr 217/31; 217/32; 217/33; 217/34; 217/35; 217/36; 217/37; 217/38; 217/39; 217/40; 217/41; 217/42; 217/43; 217/44; 217/45; 217/46; 217/47; 217/48; 217/49; 217/50; 217/51; 217/52; 217/53; 217/54; 217/55; 217/56; 217/57; 217/58; 217/59; 217/60; 217/61; 217/62; 217/63; 217/64; 217/65; 217/66; 217/67; 217/68; 217/69; 217/70; 217/71; 217/72; 217/73; 217/74; 217/75; 217/76; 217/77; 217/78; 217/79; 217/80; 217/81; 217/82; 217/83; 217/84; 217/85; 217/86; 217/87; 217/88; 217/89; 217/90; 217/91; 217/92; 217/93; 217/94; 217/95; 217/96; 217/97; 217/98; 217/99; 217/100; 217/101; 217/102; 217/103; 217/104; 217/105; 217/106; 217/107; 217/108; 217/109; 217/110; 217/111; 217/112; 217/113; 217/114; 217/115; 217/116; 217/117; 217/118; 217/119; 217/120; 217/121; 217/122; 217/123; 217/124; 217/125; 217/126; 217/127; 217/128; 217/129; 217/130; 217/131; 217/132; 217/133; 217/134; 217/135; 217/136; 217/137; 217/138; 217/139; 217/140; 217/141; 217/142; 217/143; 217/144; 217/145; 217/146; 217/147; 217/148; 217/149; 217/150; 217/151; 217/152; 217/153; 217/154; 217/155; 217/156; 217/157; 217/158; 217/159; 217/160; 217/161; 217/162; 217/163; 217/164; 217/165; 217/166; 217/167; 217/168; 217/169; 217/170; 217/171; 217/172; 217/173; 217/174; 217/175; 217/176; 217/177; 217/178; 217/179; 217/180; 217/181; 217/182; 217/183; 217/184; 217/185; 217/186; 217/187; 217/188; 217/189; 217/190; 217/191; 217/192; 217/193; 217/194; 217/195; 217/196; 217/197; 217/198; 217/199; 217/200; 217/201; 217/202; 217/203; 217/204; 217/205; 217/206; 217/207; 217/208; 217/209; 217/210; 217/211; 217/212; 217/213; 217/214; 217/215; 217/216; 217/217; 217/218; 217/219; 217/220; 217/221; 217/222; 217/223; 217/224; 217/225; 217/226; 217/227; 217/228; 217/229; 217/230; 217/231; 217/232; 217/233; 217/234; 217/235; 217/236; 217/237; 217/238; 217/239; 217/240; 217/241; 217/242; 217/243; 217/244; 217/245; 217/246; 217/247; 217/248; 217/249; 217/250; 217/251; 217/252; 217/253; 217/254; 217/255; 217/256; 217/257; 217/258; 217/259; 217/260; 217/261; 217/262; 217/263; 217/264; 217/265; 217/266; 217/267; 217/268; 217/269; 217/270; 217/271; 217/272; 217/273; 217/274; 217/275; 217/276; 217/277; 217/278; 217/279; 217/280; 217/281; 217/282; 217/283; 217/284; 217/285; 217/286; 217/287; 217/288; 217/289; 217/290; 217/291; 217/292; 217/293; 217/294; 217/295; 217/296; 217/297; 217/298; 217/299; 217/300; 217/301; 217/302; 217/303; 217/304; 217/305; 217/306; 217/307; 217/308; 217/309; 217/310; 217/311; 217/312; 217/313; 217/314; 217/315; 217/316; 217/317; 217/318; 217/319; 217/320; 217/321; 217/322; 217/323; 217/324; 217/325; 217/326; 217/327; 217/328; 217/329; 217/330; 217/331; 217/332; 217/333; 217/334; 217/335; 217/336; 217/337; 217/338; 217/339; 217/340; 217/341; 217/342; 217/343; 217/344; 217/345; 217/346; 217/347; 217/348; 217/349; 217/350; 217/351; 217/352; 217/353; 217/354; 217/355; 217/356; 217/357; 217/358; 217/359; 217/360; 217/361; 217/362; 217/363; 217/364; 217/365; 217/366; 217/367; 217/368; 217/369; 217/370; 217/371; 217/372; 217/373; 217/374; 217/375; 217/376; 217/377; 217/378; 217/379; 217/380; 217/381; 217/382; 217/383; 217/384; 217/385; 217/386; 217/387; 217/388; 217/389; 217/390; 217/391; 217/392; 217/393; 217/394; 217/395; 217/396; 217/397; 217/398; 217/399; 217/400; 217/401; 217/402; 217/403; 217/404; 217/405; 217/406; 217/407; 217/408; 217/409; 217/410; 217/411; 217/412; 217/413; 217/414; 217/415; 217/416; 217/417; 217/418; 217/419; 217/420; 217/421; 217/422; 217/423; 217/424; 217/425; 217/426; 217/427; 217/428; 217/429; 217/430; 217/431; 217/432; 217/433; 217/434; 217/435; 217/436; 217/437; 217/438; 217/439; 217/440; 217/441; 217/442; 217/443; 217/444; 217/445; 217/446; 217/447; 217/448; 217/449; 217/450; 217/451; 217/452; 217/453; 217/454; 217/455; 217/456; 217/457; 217/458; 217/459; 217/460; 217/461; 217/462; 217/463; 217/464; 217/465; 217/466; 217/467; 217/468; 217/469; 217/470; 217/471; 217/472; 217/473; 217/474; 217/475; 217/476; 217/477; 217/478; 217/479; 217/480; 217/481; 217/482; 217/483; 217/484; 217/485; 217/486; 217/487; 217/488; 217/489; 217/490; 217/491; 217/492; 217/493; 217/494; 217/495; 217/496; 217/497; 217/498; 217/499; 217/500; 217/501; 217/502; 217/503; 217/504; 217/505; 217/506; 217/507; 217/508; 217/509; 217/510; 217/511; 217/512; 217/513; 217/514; 217/515; 217/516; 217/517; 217/518; 217/519; 217/520; 217/521; 217/522; 217/523; 217/524; 217/525; 217/526; 217/527; 217/528; 217/529; 217/530; 217/531; 217/532; 217/533; 217/534; 217/535; 217/536; 217/537; 217/538; 217/539; 217/540; 217/541; 217/542; 217/543; 217/544; 217/545; 217/546; 217/547; 217/548; 217/549; 217/550; 217/551; 217/552; 217/553; 217/554; 217/555; 217/556; 217/557; 217/558; 217/559; 217/560; 217/561; 217/562; 217/563; 217/564; 217/565; 217/566; 217/567; 217/568; 217/569; 217/570; 217/571; 217/572; 217/573; 217/574; 217/575; 217/576; 217/577; 217/578; 217/579; 217/580; 217/581; 217/582; 217/583; 217/584; 217/585; 217/586; 217/587; 217/588; 217/589; 217/590; 217/591; 217/592; 217/593; 217/594; 217/595; 217/596; 217/597; 217/598; 217/599; 217/600; 217/601; 217/602; 217/603; 217/604; 217/605; 217/606; 217/607; 217/608; 217/609; 217/610; 217/611; 217/612; 217/613; 217/614; 217/615; 217/616; 217/617; 217/618; 217/619; 217/620; 217/621; 217/622; 217/623; 217/624; 217/625; 217/626; 217/627; 217/628; 217/629; 217/630; 217/631; 217/632; 217/633; 217/634; 217/635; 217/636; 217/637; 217/638; 217/639; 217/640; 217/641; 217/642; 217/643; 217/644; 217/645; 217/646; 217/647; 217/648; 217/649; 217/650; 217/651; 217/652; 217/653; 217/654; 217/655; 217/656; 217/657; 217/658; 217/659; 217/660; 217/661; 217/662; 217/663; 217/664; 217/665; 217/666; 217/667; 217/668; 217/669; 217/670; 217/671; 217/672; 217/673; 217/674; 217/675; 217/676; 217/677; 217/678; 217/679; 217/680; 217/681; 217/682; 217/683; 217/684; 217/685; 217/686; 217/687; 217/688; 217/689; 217/690; 217/691; 217/692; 217/693; 217/694; 217/695; 217/696; 217/697; 217/698; 217/699; 217/700; 217/701; 217/702; 217/703; 217/704; 217/705; 217/706; 217/707; 217/708; 217/709; 217/710; 217/711; 217/712; 217/713; 217/714; 217/715; 217/716; 217/717; 217/718; 217/719; 217/720; 217/721; 217/722; 217/723; 217/724; 217/725; 217/726; 217/727; 217/728; 217/729; 217/730; 217/731; 217/732; 217/733; 217/734; 217/735; 217/736; 217/737; 217/738; 217/739; 217/740; 217/741; 217/742; 217/743; 217/744; 217/745; 217/746; 217/747; 217/748; 217/749; 217/750; 217/751; 217/752; 217/753; 217/754; 217/755; 217/756; 217/757; 217/758; 217/759; 217/760; 217/761; 217/762; 217/763; 217/764; 217/765; 217/766; 217/767; 217/768; 217/769; 217/770; 217/771; 217/772; 217/773; 217/774; 217/775; 217/776; 217/777; 217/778; 217/779; 217/780; 217/781; 217/782; 217/783; 217/784; 217/785; 217/786; 217/787; 217/788; 217/789; 217/790; 217/791; 217/792; 217/793; 217/794; 217/795; 217/796; 217/797; 217/798; 217/799; 217/800; 217/801; 217/802; 217/803; 217/804; 217/805; 217/806; 217/807; 217/808; 217/809; 217/810; 217/811; 217/812; 217/813; 217/814; 217/815; 217/816; 217/817; 217/818; 217/819; 217/820; 217/821; 217/822; 217/823; 217/824; 217/825; 217/826; 217/827; 217/828; 217/829; 217/830; 217/831; 217/832; 217/833; 217/834; 217/835; 217/836; 217/837; 217/838; 217/839; 217/840; 217/841; 217/842; 217/843; 217/844; 217/845; 217/846; 217/847; 217/848; 217/849; 217/850; 217/851; 217/852; 217/853; 217/854; 217/855; 217/856; 217/857; 217/858; 217/859; 217/860; 217/861; 217/862; 217/863; 217/864; 217/865; 217/866; 217/867; 217/868; 217/869; 217/870; 217/871; 217/872; 217/873; 217/874; 217/875; 217/876; 217/877; 217/878; 217/879; 217/880; 217/881; 217/882; 217/883; 217/884; 217/885; 217/886; 217/887; 217/888; 217/889; 217/890; 217/891; 217/892; 217/893; 217/894; 217/895; 217/896; 217/897; 217/898; 217/899; 217/900; 217/901; 217/902; 217/903; 217/904; 217/905; 217/906; 217/907; 217/908; 217/909; 217/910; 217/911; 217/912; 217/913; 217/914; 217/915; 217/916; 217/917; 217/918; 217/919; 217/920; 217/921; 217/922; 217/923; 217/924; 217/925; 217/926; 217/927; 217/928; 217/929; 217/930; 217/931; 217/932; 217/933; 217/934; 217/935; 217/936; 217/937; 217/938; 217/939; 217/940; 217/941; 217/942; 217/943; 217/944; 217/945; 217/946; 217/947; 217/948; 217/949; 217/950; 217/951; 217/952; 217/953; 217/954; 217/955; 217/956; 217/957; 217/958; 217/959; 217/960; 217/961; 217/962; 217/963; 217/964; 217/965; 217/966; 217/967; 217/968; 217/969; 217/970; 217/971; 217/972; 217/973; 217/974; 217/975; 217/976; 217/977; 217/978; 217/979; 217/980; 217/981; 217/982; 217/983; 217/984; 217/985; 217/986; 217/987; 217/988; 217/989; 217/990; 217/991; 217/992; 217/993; 217/994; 217/995; 217/996; 217/997; 217/998; 217/999; 218/000

Projekt Wykonawczy

Branża:		Nr uprawnień:	Data:	Podpis:
Projektant:	mgr inż. Andrzej Najdowski	POM/0138/ PMS/04		
Sprowadzający:	mgr inż. Marek Najdowski	POM/0170/ PMS/07	07.2015r.	
Opracujący:	inż. Dariusz Przyłowski			

Tytuł: Rzut piwnic. Wentylacja mechaniczna. Skala: 1:100 Nr rys.: 11