

NUMER POMIESZCZENIA	NAZWA POMIESZCZENIA	RODZAJ POSADZKI	POWIERZCHNIA UŻYTKOWA
1	wiatrołap	plytki gresowe	2.8
2	hol główny	plytki gresowe	107.6
3	pomieszczenie gospodarcze	plytki gresowe	17.3
4	sala konferencyjna	wykładzina PCV	233.3
5	szatnia	plytki gresowe	15.5
6	hol	plytki gresowe	8.8
7	toaleta dla niepełnosprawnych	plytki gresowe	5.1
8	toaleta męska	plytki gresowe	9.5
9	toaleta damska	plytki gresowe	9.1
10	mała sala konferencyjna	wykładzina PCV	56.3
POWIERZCHNIA UŻYTKOWA ŁĄCZNIE			465.3

- ŚCIANY ISTNIEJĄCE
- PROJEKTOWANE ŚCIANKI DZIAŁOWE
- GRANICA OPRACOWANIA

LEGENDA

- istniejący przewód wody zimnej prowadzony w kanale technologicznym
- instalacja hydrantowa
- instalacja wody zimnej
- instalacja cwu
- kan. sanitarne pod posadzką
- kan. sanitarne pod stropem
- (K1) pion kanalizacji sanitarnej
- (W1) pion instalacji wodociągowej

25x2,0 = ZW
25x2,0 = CW

MCProject
PRACOWNIA PROJEKTOWA
mgr inż. Marcin Cichowicz

Kontakt:
Elbląg, ul. Stoleczna 24/1
tel. 663 870 274
mail: marcincichowicz@interia.pl

INWESTOR
Pomorski Ośrodek Doradztwa Rolniczego w Lubaniu
ul. Tadeusza Maderskiego 3, Lubień, 83-422 Nowy Barkoczyń

OBIEKT
Budynek szkoleniowy Pomorskiego Ośrodka Doradztwa Rolniczego
Stare Pole, powiat Malbork, dz. nr 346/2, obr. Stare Pole 0012

PROJEKT
Instalacje sanitarne. Modernizacja pomieszczeń na parterze budynku szkoleniowego PODR.

RYSUNEK
Instalacje wod-kan.
Rzut parteru.

PROJEKTOWAŁ mgr inż. Marcin Cichowicz
upr. WAM /0121/POOS/09

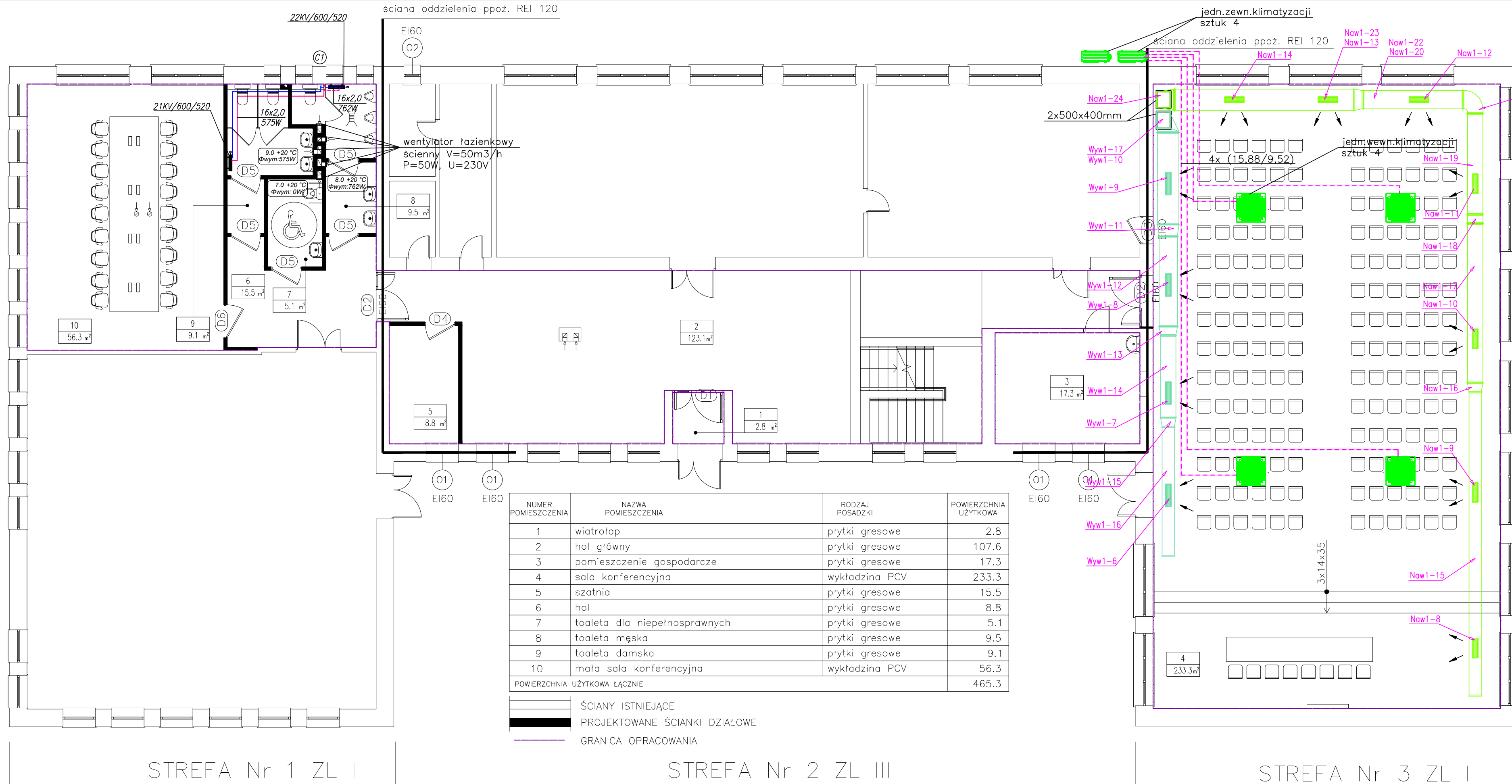
SPRAWDZIŁ mgr inż. Piotr Greinke
upr. POM /0041/POOS/09

OPRACOWAŁA mgr inż. Martyna Manista-Chartyoniuk

BRANZA Sanitarna	SKALA 1:100	FAZA PBW	DATA 07.2017	RYS. NR 1
---------------------	----------------	-------------	-----------------	--------------

Opracowanie chronione prawem
Ustawa o Prawie Autor skim i Prawach Pokrewnych
z dnia 4 lutego 1994 (dz.U.Nr 24/94 z 23 lutego 1994)

ściana oddzielenia ppoż. REI 120



STREFA Nr 1 ZL I

STREFA Nr 2 ZL III

STREFA Nr 3 ZL I

NUMER POMIESZCZENIA	NAZWA POMIESZCZENIA	RODZAJ POSADZKI	POWIERZCHNIA UŻYTKOWA
1	wiatrołap	płytki gresowe	2.8
2	hol główny	płytki gresowe	107.6
3	pomieszczenie gospodarcze	płytki gresowe	17.3
4	sala konferencyjna	wykładzina PCV	233.3
5	szatnia	płytki gresowe	15.5
6	hol	płytki gresowe	8.8
7	toaleta dla niepełnosprawnych	płytki gresowe	5.1
8	toaleta męska	płytki gresowe	9.5
9	toaleta damska	płytki gresowe	9.1
10	mała sala konferencyjna	wykładzina PCV	56.3
POWIERZCHNIA UŻYTKOWA ŁĄCZNIE			465.3

- ŚCIANY ISTNIEJĄCE
- PROJEKTOWANE ŚCIANKI DZIAŁOWE
- GRANICA OPRACOWANIA

LEGENDA:

- pion inst.c.o. ze stali czarnej ze szwem
- przewód zasilający inst.grzejnikową z PE-RT/Al/PE-RT powadzony pod stropem parteru
- przewód zasilający inst.grzejnikową z PE-RT/Al/PE-RT powadzony pod stropem parteru
- przewód zasilający inst.grzejnikową z PE-RT/Al/PE-RT powadzony w bruździe ściennej
- przewód zasilający inst.grzejnikową z PE-RT/Al/PE-RT powadzony w bruździe ściennej
- projektowany stalowy grzejnik płytowy
- Naw-1 - instalacja nawiewna
- Wyw-1 - instalacja wywiewna
- przewody cieczowe klimatyzacji

MCProject
 PRACOWNIA PROJEKTOWA
 mgr inż. Marcin Cichowicz
 Kontakt:
 Ełbląg, ul. Słoneczna 24/1
 tel. 663 870 274
 mail: marcincichowicz@interia.pl

INWESTOR
 Pomorski Ośrodek Doradztwa Rolniczego w Lubaniu
 ul. Tadeusza Maderskiego 3, Lubania, 83-422 Nowy Barkoczyń

OBIEKT
 Budynek szkoleniowy Pomorskiego Ośrodka Doradztwa Rolniczego Stare Pole, powiat Malbork, dz. nr 346/2, obr. Stare Pole 0012

PROJEKT
 Instalacja sanitarne. Modernizacja pomieszczeń na parterze budynku szkoleniowego PODR.

RYSUJEK
 Instalacja c.o. i wentylacji mechanicznej.
 Rzut parteru.

PROJEKTOWAŁ
 mgr inż. Marcin Cichowicz
 upr. WAM/0121/POOS/09

SPRAWDZIŁ
 mgr inż. Piotr Greinke
 upr. POM/0041/POOS/09

OPRACOWAŁA
 mgr inż. Martyna Manista-Charytoniuk

BRANŻA
 Sanitarna

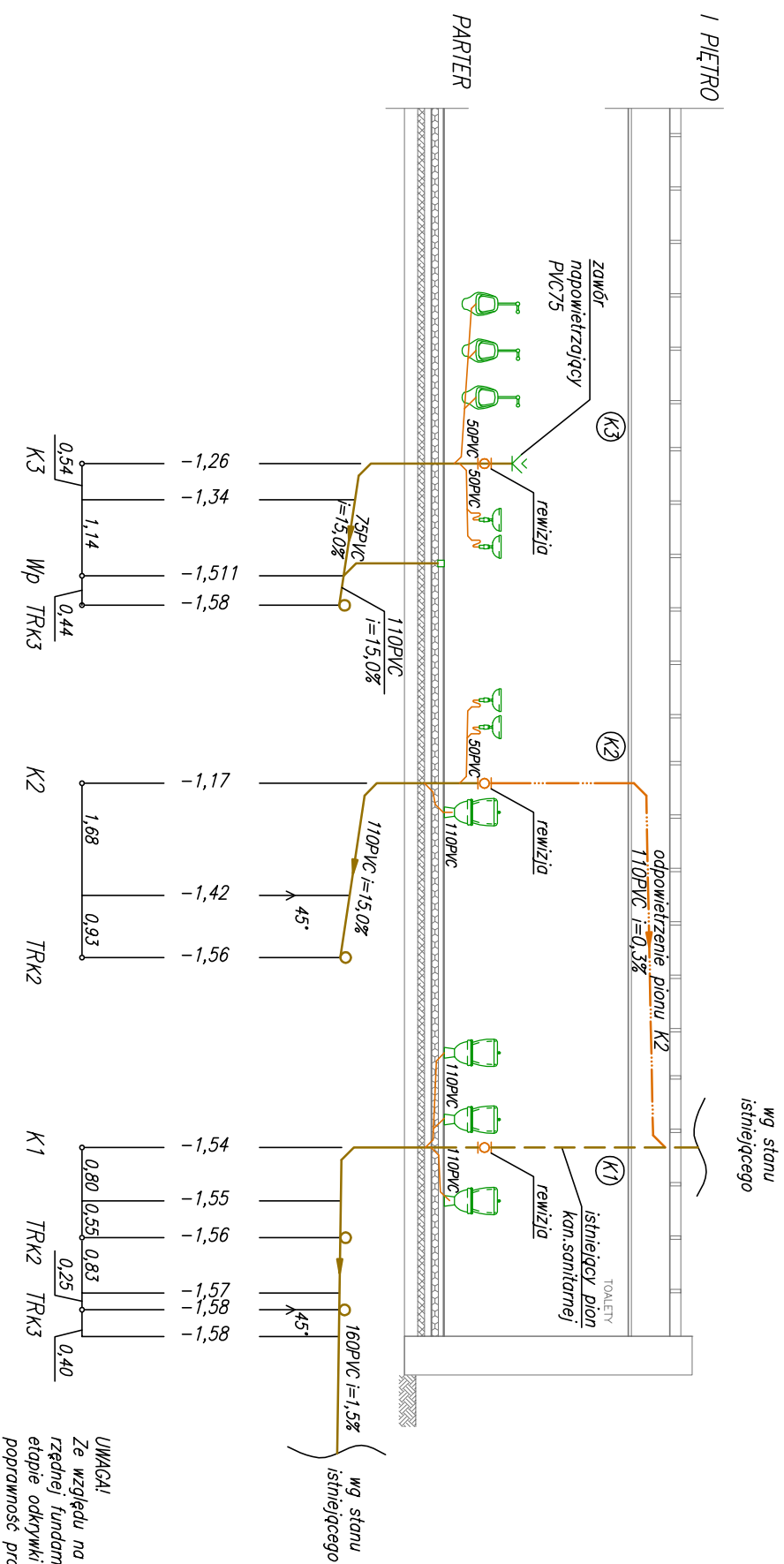
SKALA
 1:100

FAZA
 PBW

DATA
 07.2017

RYŚ. NR
 2

Opracowanie chronione prawnie
 Ustawa o Prawie Autorskim i Prawach Pokrewnych
 z dnia 4 lutego 1994 (dz.Uz.Nr 24/94 z 23 lutego 1994)



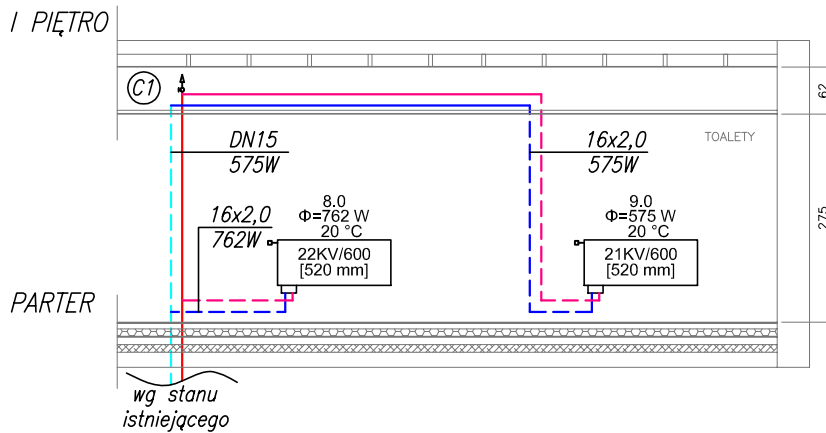
UWAGA!
Ze względu na brak informacji o rzędnej fundamentu wykonawca na etapie odkrywkki sprawdzi poprawność prowadzenia przewodów

LEGENDA

- kan. sanitarna – istniejący pion
- kan. sanitarna pod posadzką
- kan. sanitarna – odpowietrzanie
- ⊙ (K1) pion kanalizacji sanitarnej
- trójnik

				Kontakt: Elbląg, ul. Słoneczna 24/1 tel. 663 870 274 mail: marchuchowicz@interia.pl	
PRACOWNIA PROJEKTOWA mgr inż. Marcin Cichowicz				INWESTOR Pomorski Ośrodek Doradztwa Rolniczego w Lubaniu ul. Tadeusza Maderskiego 3, Luban, 83-422 Nowy Barłoczyń	
OBIEKT Budynek szkoleniowy Pomorskiego Ośrodka Doradztwa Rolniczego Stare Pole, powiat Malbork, dz. nr 346/2, obr. Stare Pole 0012				PROJEKT Instalacja sanitarne. Modernizacja pomieszczeń na parterze budynku szkoleniowego PODR.	
PROJEKTOWAŁ mgr inż. Marcin Cichowicz upr. WAM/0121/POOS/09				PROJEKT Instalacja kanalizacji sanitarnej. Rozwinięcie.	
SZKICOWAŁ mgr inż. Piotr Grejke upr. POM/0041/POOS/09				PROJEKT Instalacja kanalizacji sanitarnej. Rozwinięcie.	
OPRACOWAŁA mgr inż. Martyna Maniśta-Charytoniuk				PROJEKT Instalacja kanalizacji sanitarnej. Rozwinięcie.	
BRANŻA Sanitarna		SKALA 1:100		FAZA PBW	
		DATA 07.2017		RYS. NR 3	

Opracowanie chronione prawnie
 Ustawa o Prawie Autorskim i Prawach Pokrewnych
 z dnia 4 lutego 1994 (Dz.U.Nr 24/94 z 23 lutego 1994)



LEGENDA:

- (C1) pion inst.c.o.
- przewód zasilający ze stali czarnej ze szwem
- - - przewód zasilający ze stali czarnej ze szwem
- przewód zasilający inst.grzejnikową z PE-RT/Al/PE-RT powadzony pod stropem parteru
- przewód zasilający inst.grzejnikową z PE-RT/Al/PE-RT powadzony pod stropem parteru
- - - przewód zasilający inst.grzejnikową z PE-RT/Al/PE-RT powadzony w bruździe ściennej
- - - przewód zasilający inst.grzejnikową z PE-RT/Al/PE-RT powadzony w bruździe ściennej
- ⌞ zawór odpowietrzający
- 20KV/600
1200 mm projektowany stalowy grzejnik płytowy

MCProject

PRACOWNIA PROJEKTOWA
mgr inż. Marcin Cichowicz

Kontakt:
Elbląg, ul.Słoneczna 24/1
tel. 663 870 274
mail: marcincichowicz@interia.pl

INWESTOR

Pomorski Ośrodek Doradztwa Rolniczego w Lubaniu
ul. Tadeusza Maderskiego 3, Lubań, 83-422 Nowy Barkoczyn

OBIEKT

Budynek szkoleniowy Pomorskiego Ośrodka Doradztwa Rolniczego
Stare Pole, powiat Malbork, dz. nr 346/2, obr. Stare Pole 0012

PROJEKT

Instalacje sanitarne. Modernizacja pomieszczeń na
parterze budynku szkoleniowego PODR.

RYСУNEK

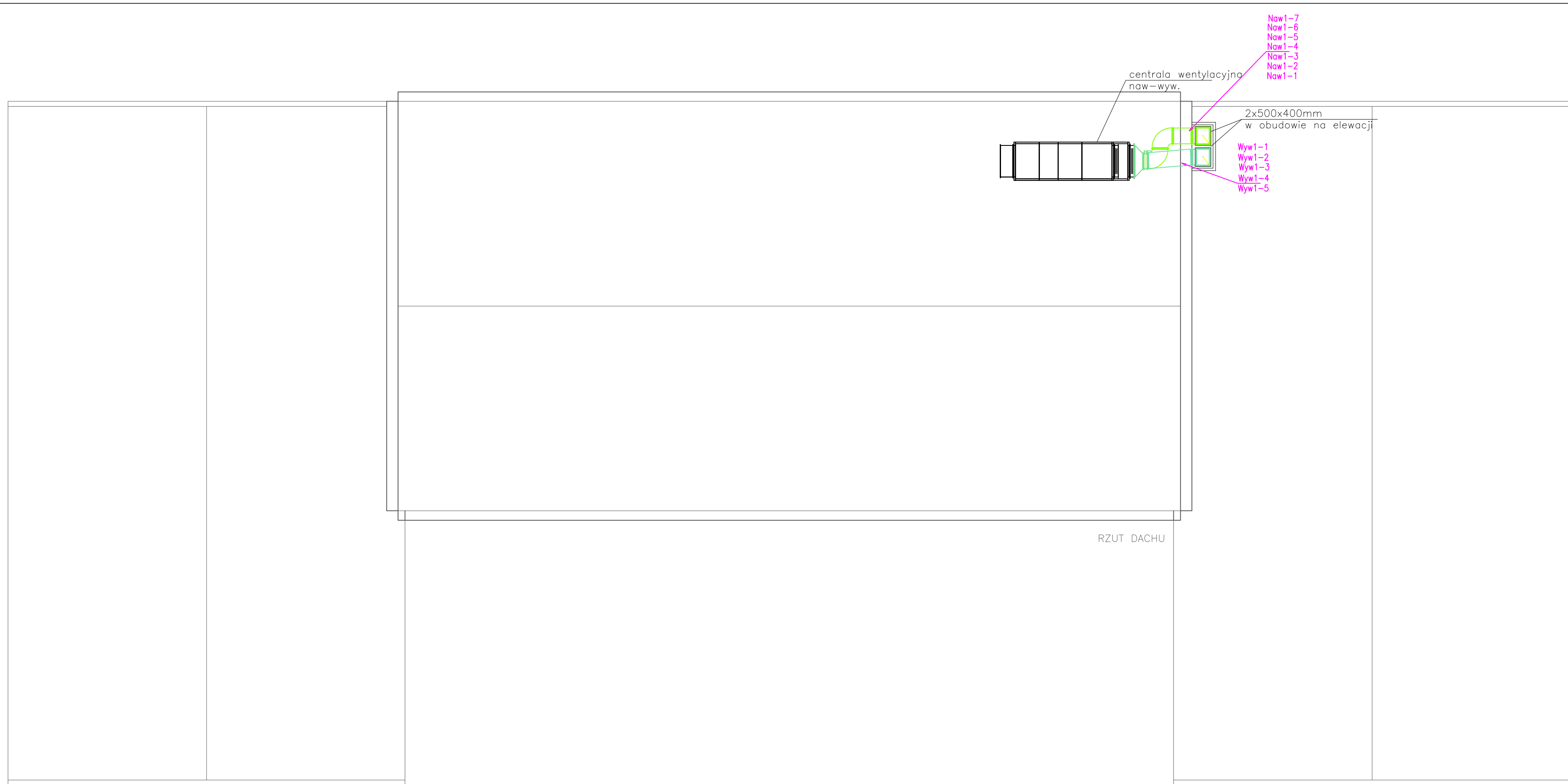
Instalacja c.o.
Rozwinięcie.

PROJEKTOWAŁ mgr inż. Marcin Cichowicz
upr. WAM /0121/POOS/09

SPRAWDZIŁ mgr inż. Piotr Greinke
upr. POM /0041/POOS/09

OPRACOWAŁA mgr inż. Martyna Manista-Chartyoniuk

BRANŻA Sanitarna	SKALA 1:100	FAZA PBW	DATA 07.2017	RYŚ. NR 4
---------------------	----------------	-------------	-----------------	--------------



RZUT DACHU

LEGENDA

- Naw-1 - instalacja nawiewna
- Wyw-1 - instalacja wywiewna

		Kontakt: Elbląg, ul. Słoneczna 24/1 tel. 663 870 274 mail: marcinichowicz@interia.pl		
PRACOWNIA PROJEKTOWA mgr inż. Marcin Cichowicz				
INWESTOR Pomorski Ośrodek Doradztwa Rolniczego w Lubaniu ul. Tadeusza Maderskiego 3, Lubań, 83-422 Nowy Barkoczyń				
OBIEKT Budynek szkoleniowy Pomorskiego Ośrodka Doradztwa Rolniczego Stare Pole, powiat Malbork, dz. nr 346/2, obr. Stare Pole 0012				
PROJEKT Instalacje sanitarne. Modernizacja pomieszczeń na parterze budynku szkoleniowego PODR.				
RYSUNEK Instalacja wentylacji. Rzut dachu				
PROJEKTOWAŁ	mgr inż. Marcin Cichowicz upr. WAM /0121/POOS/09			
SPRAWDZIŁ	mgr inż. Piotr Greinke upr. POM /0041/POOS/09			
OPRACOWAŁA	mgr inż. Martyna Manista-Charytoniuk			
BRANZA	SKALA	FAZA	DATA	RYS. NR
Sanitarna	1:100	PBW	07.2017	5
<small> Opracowanie chronione prawem Ustawa o Prawie Autorskim i Prawach Pokrewnych z dnia 4 lutego 1994 (dz.U.Nr 24/94 z 23 lutego 1994) </small>				