

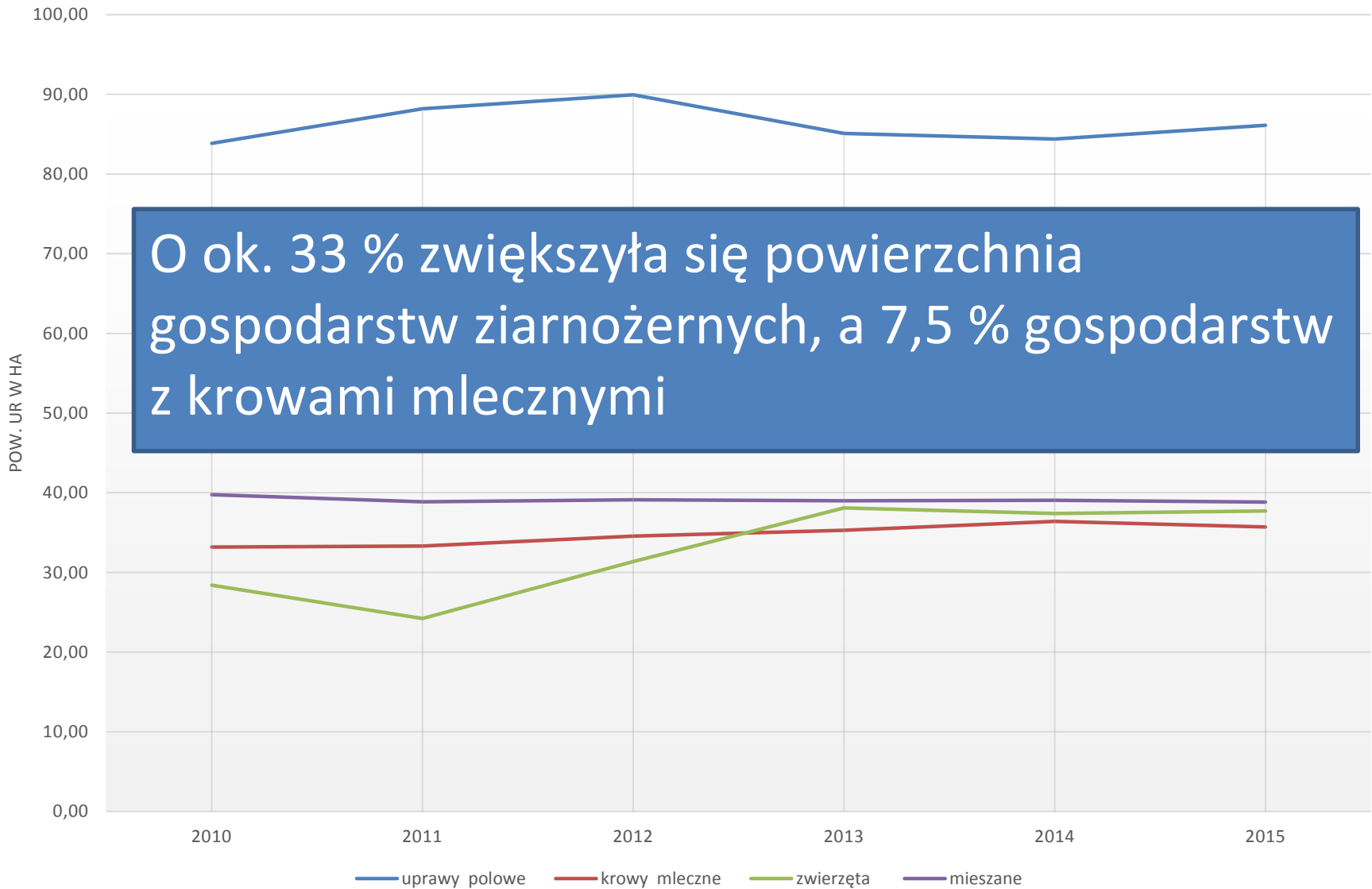
Dochodowość gospodarstw rolnych
nieprzerwanie prowadzących
rachunkowość rolną w ramach PL
FADN w woj. pomorskim w latach
2010-2015

Obserwacja liczebności gospodarstw w poszczególnych grupach wskazuje na występowanie migracji gospodarstw między grupami specjalizacji tzn. zmiany struktury produkcji gospodarstw w kolejnych latach badań.

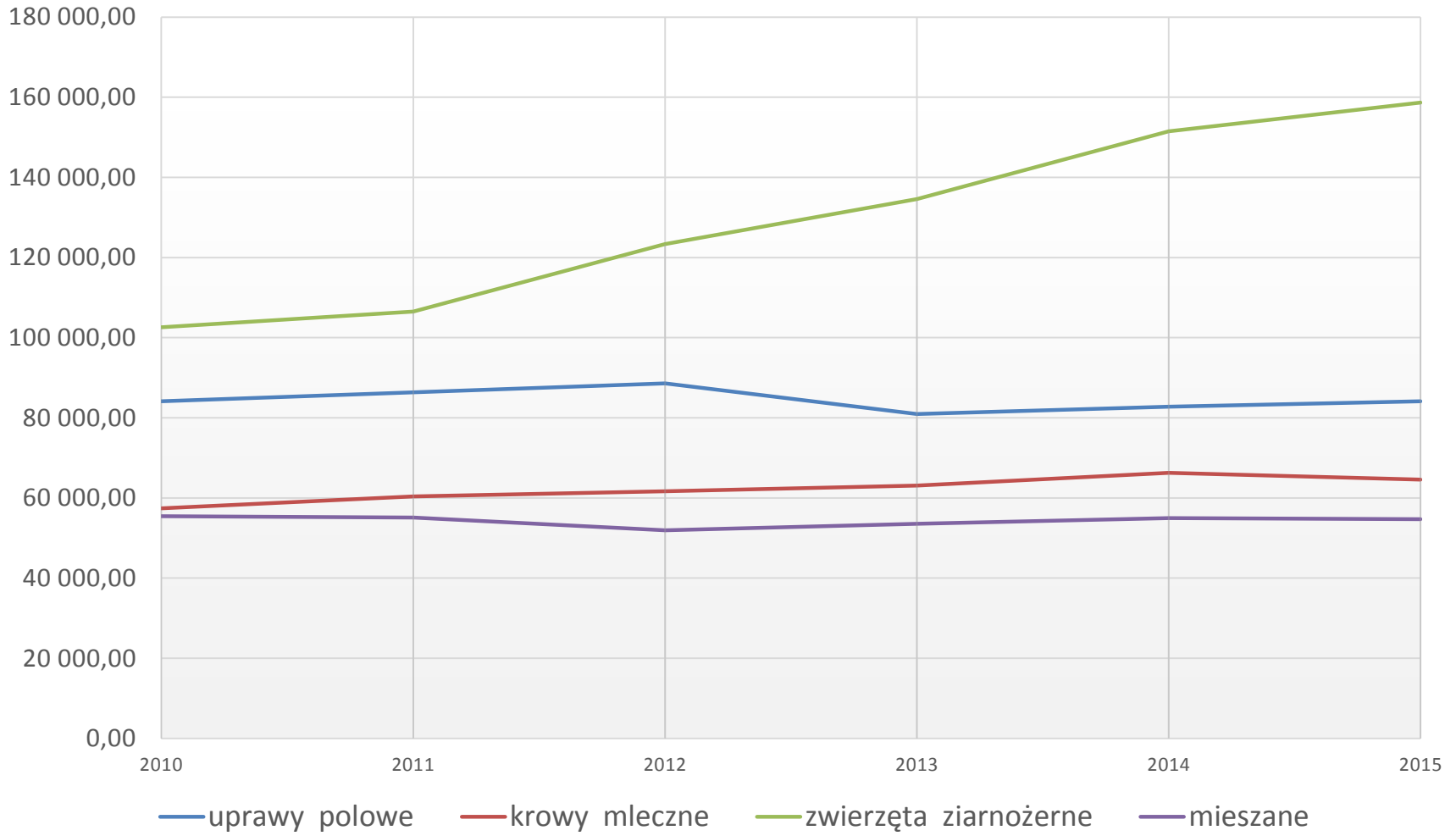
- W wartościach bezwzględnych, największy i systematycznie postępujący ubytek liczby gospodarstw następował w grupie gospodarstw niewyspecjalizowanych (mieszane). Liczebność tej grupy w analizowanym okresie zmniejszyła się o ponad 18%.
- Z drugiej strony, wzrastała liczba gospodarstw wyspecjalizowana w produkcji polowej. W tej grupie, w badanym okresie, nastąpił wzrost liczebności o prawie 18%.
- W ujęciu procentowym największy wzrost liczebności – o 50%, nastąpił w grupie gospodarstw „trawożernych” – wyspecjalizowanych w produkcji bydła opasowego.
- O ponad 12% zwiększyła się także grupa gospodarstw wyspecjalizowanych w hodowli krów mlecznych.
- Najmniej podatna na zmiany struktury produkcji była grupa gospodarstw wyspecjalizowana w produkcji zwierząt ziarnożernych (w warunkach woj. pomorskiego – głównie trzody chlewnej)

Przedstawione dane świadczą o tym, że decyzje zarządzających gospodarstwami o kierunku produkcji nie mają charakteru stałego, są one modyfikowane w zależności od sytuacji rynkowej i oceny tej sytuacji przez zarządzających.

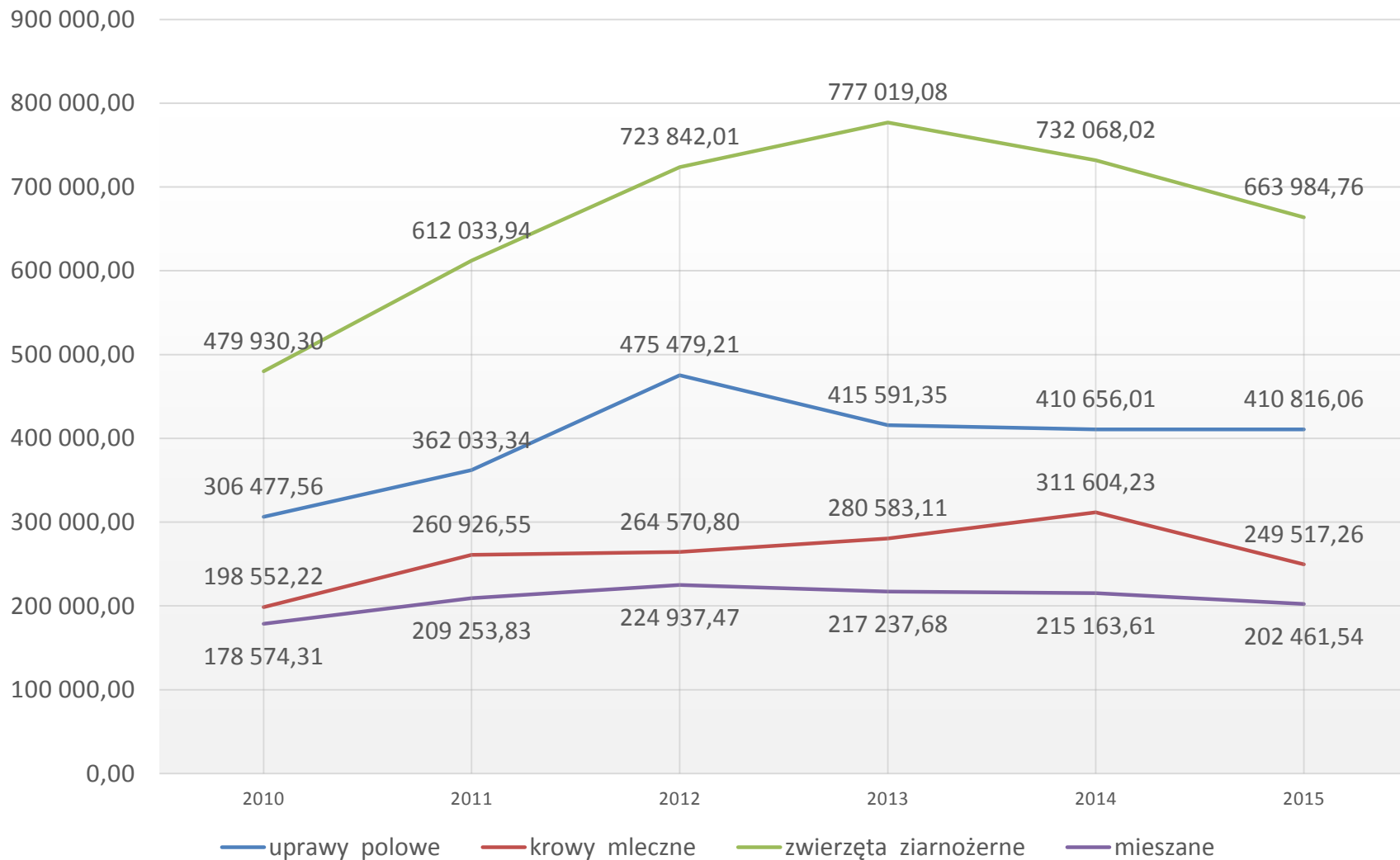
Użytkowana powierzchnia UR w ha



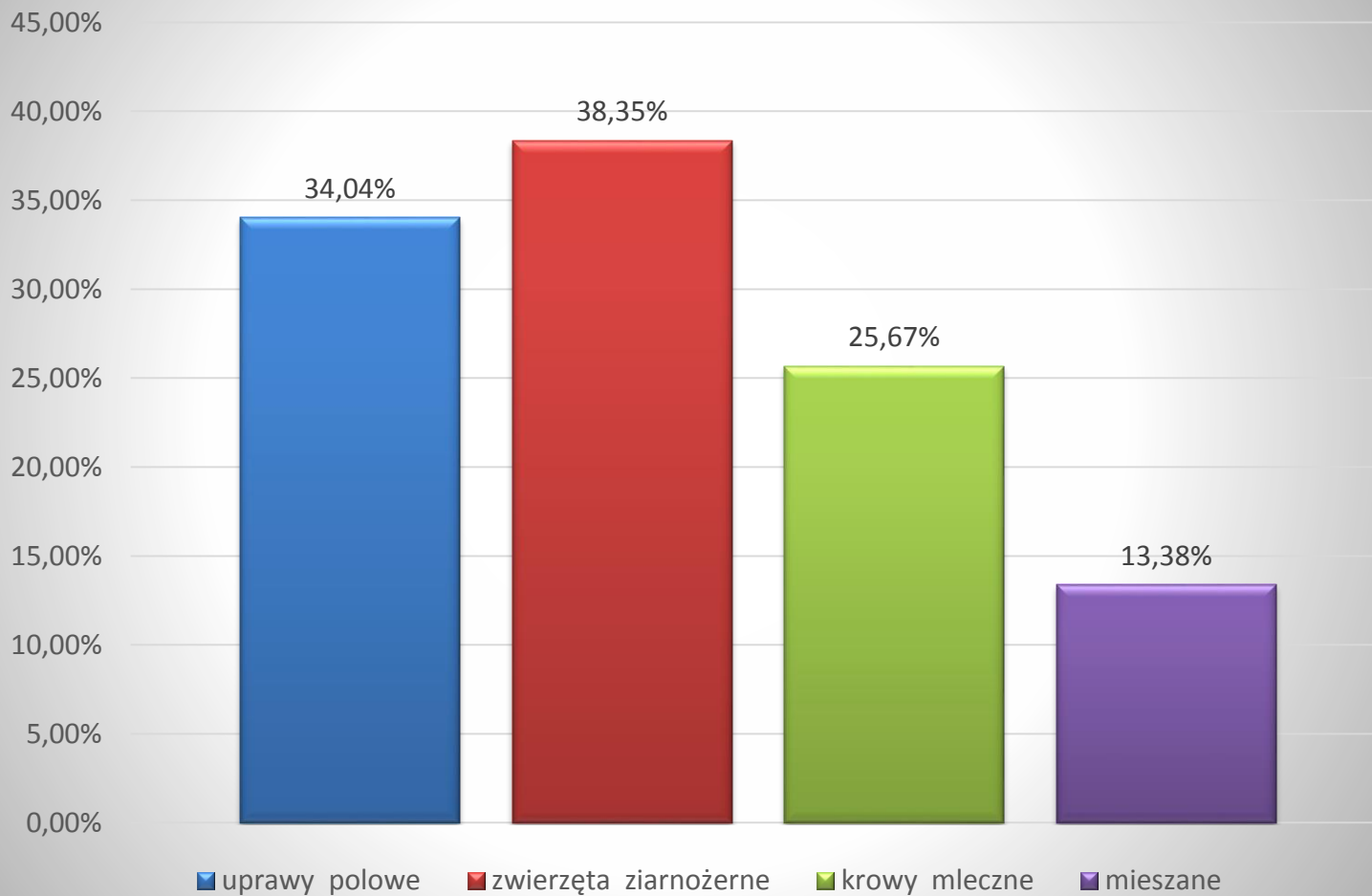
Wielkość ekonomiczna badanych grup gospodarstw



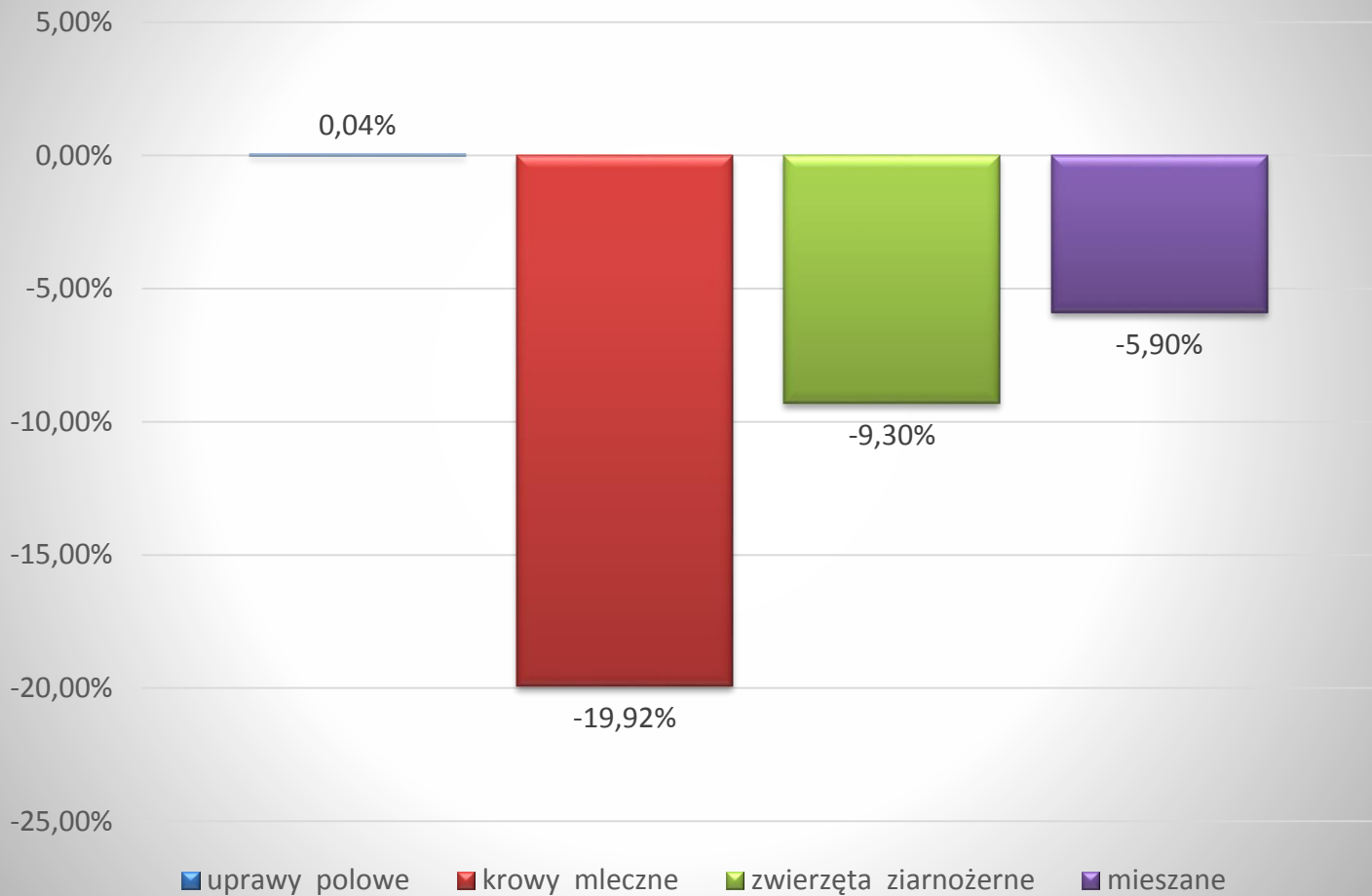
Wartość produkcji ogółem w zł



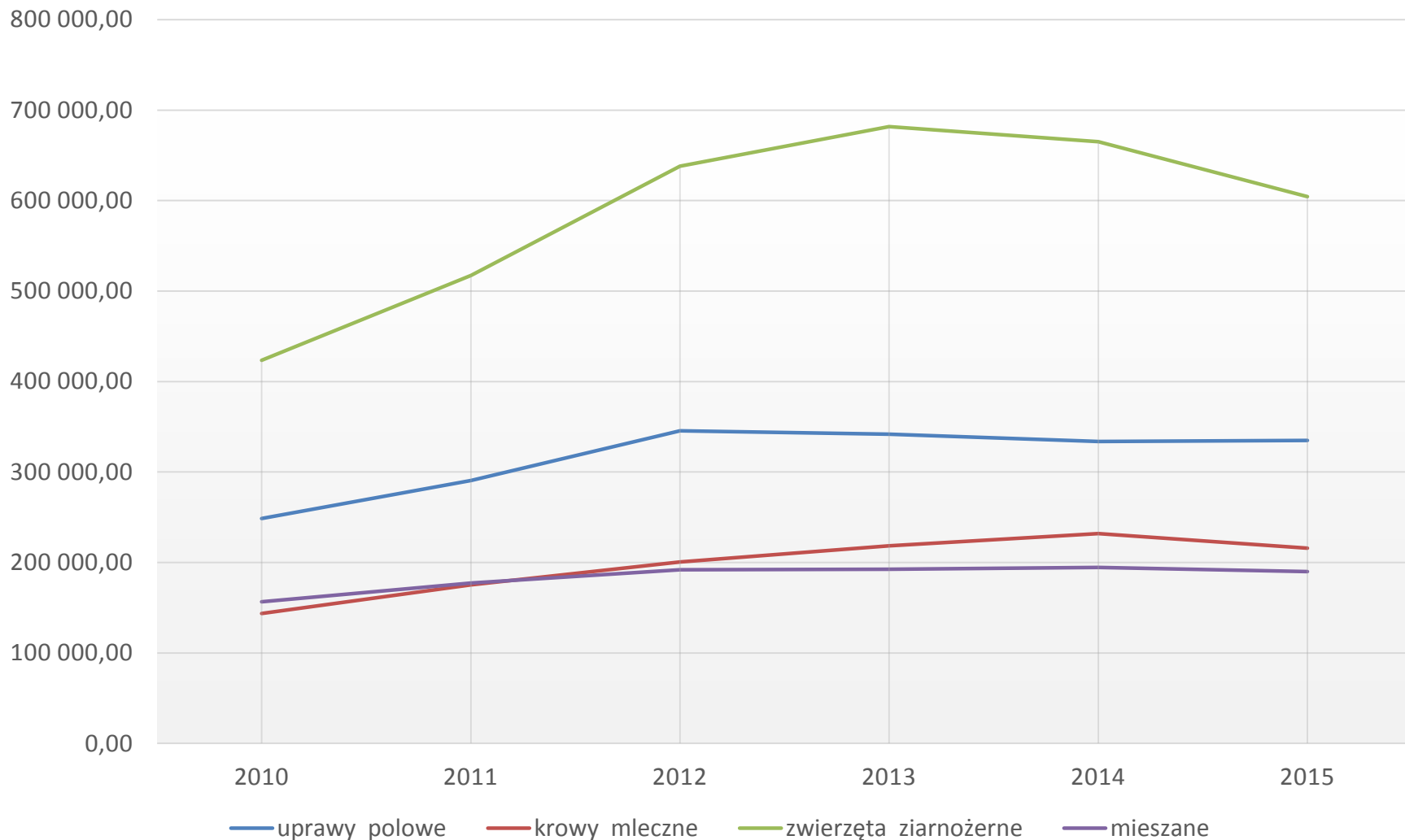
Zmiana wartości produkcji w % (2010-2015)



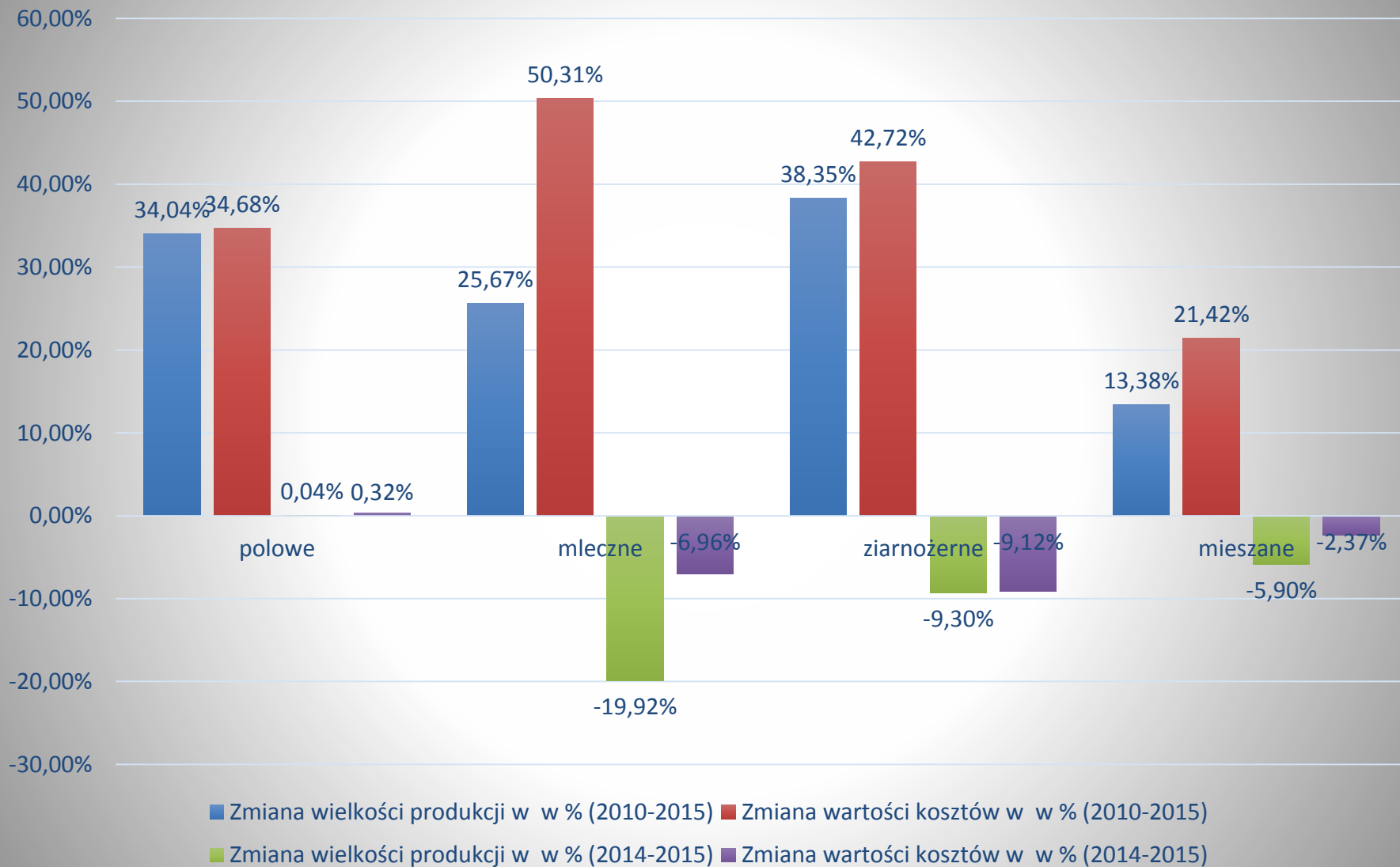
Zmiana wartości produkcji w % (2014-2015)



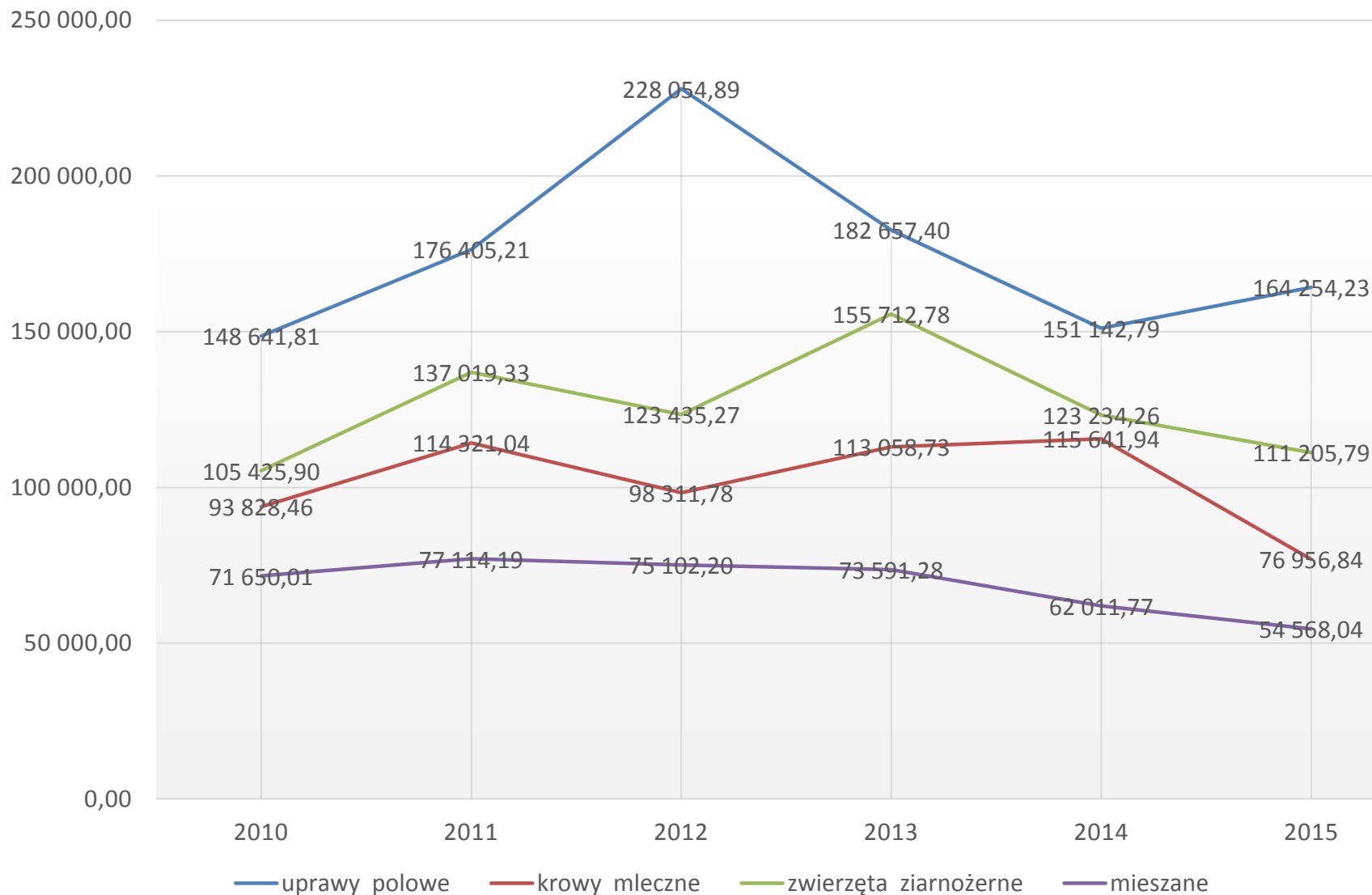
Koszty ogółem w zł



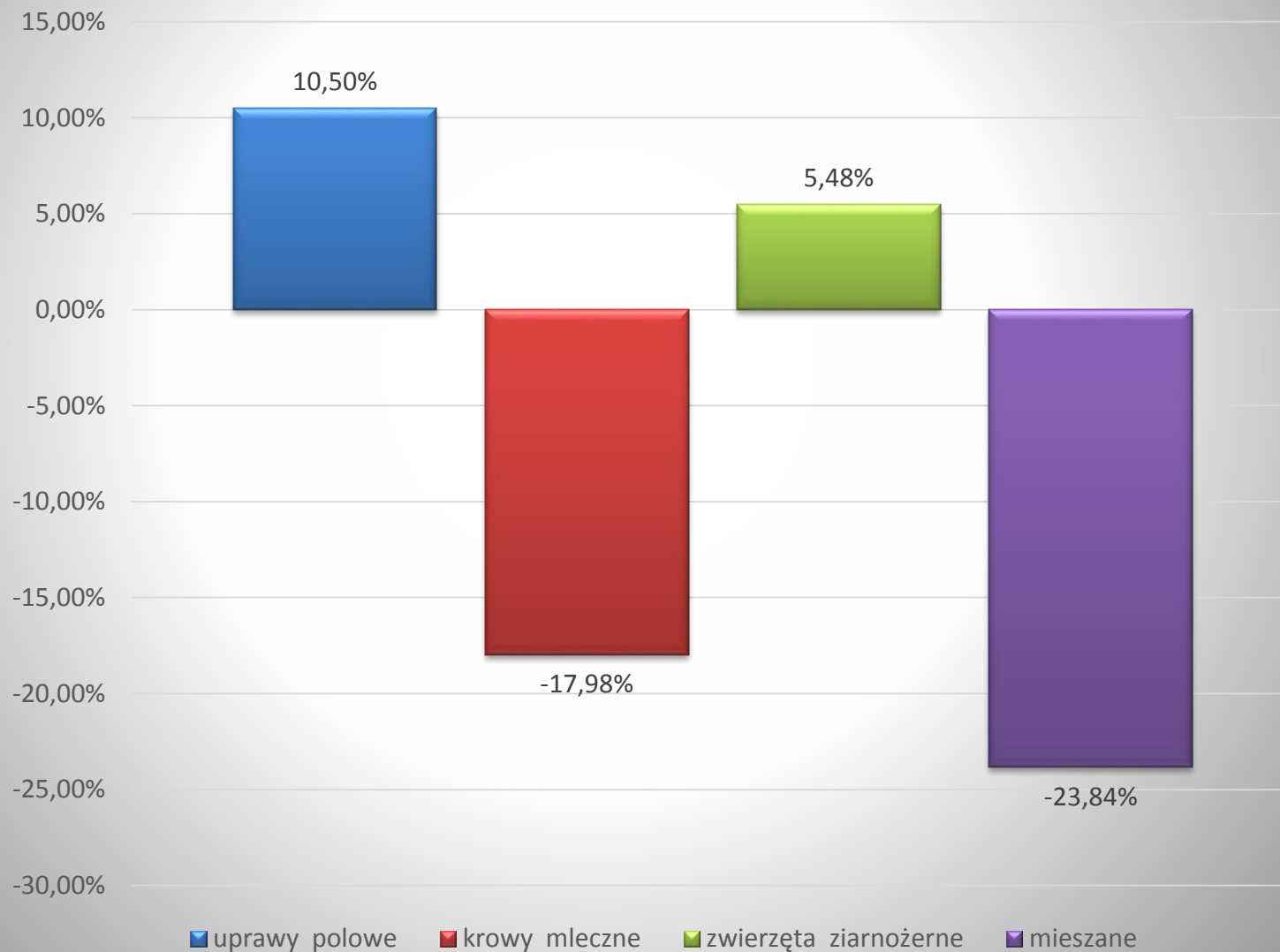
Zestawienie



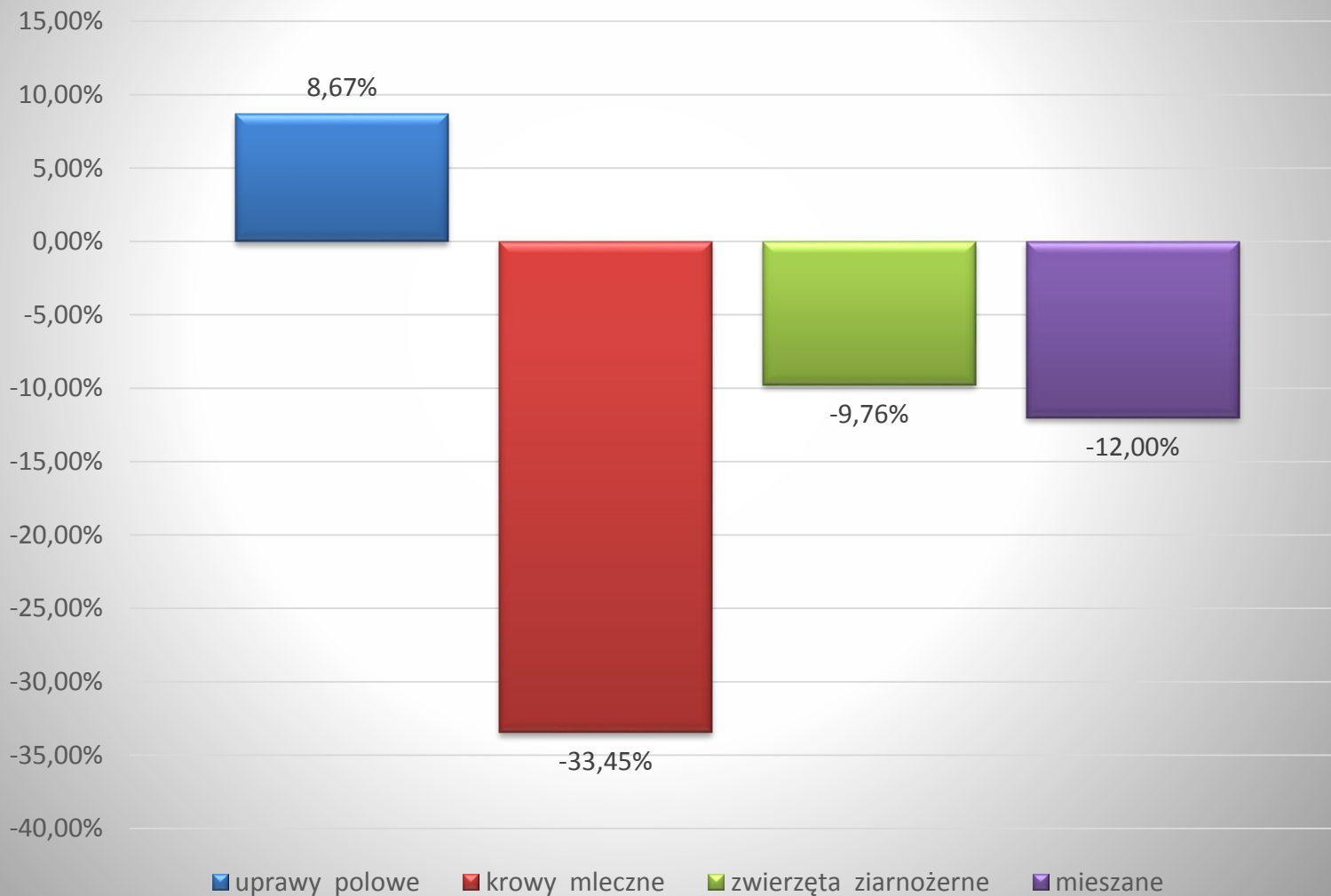
Dochód z rodzinnego gospodarstwa rolnego w zł



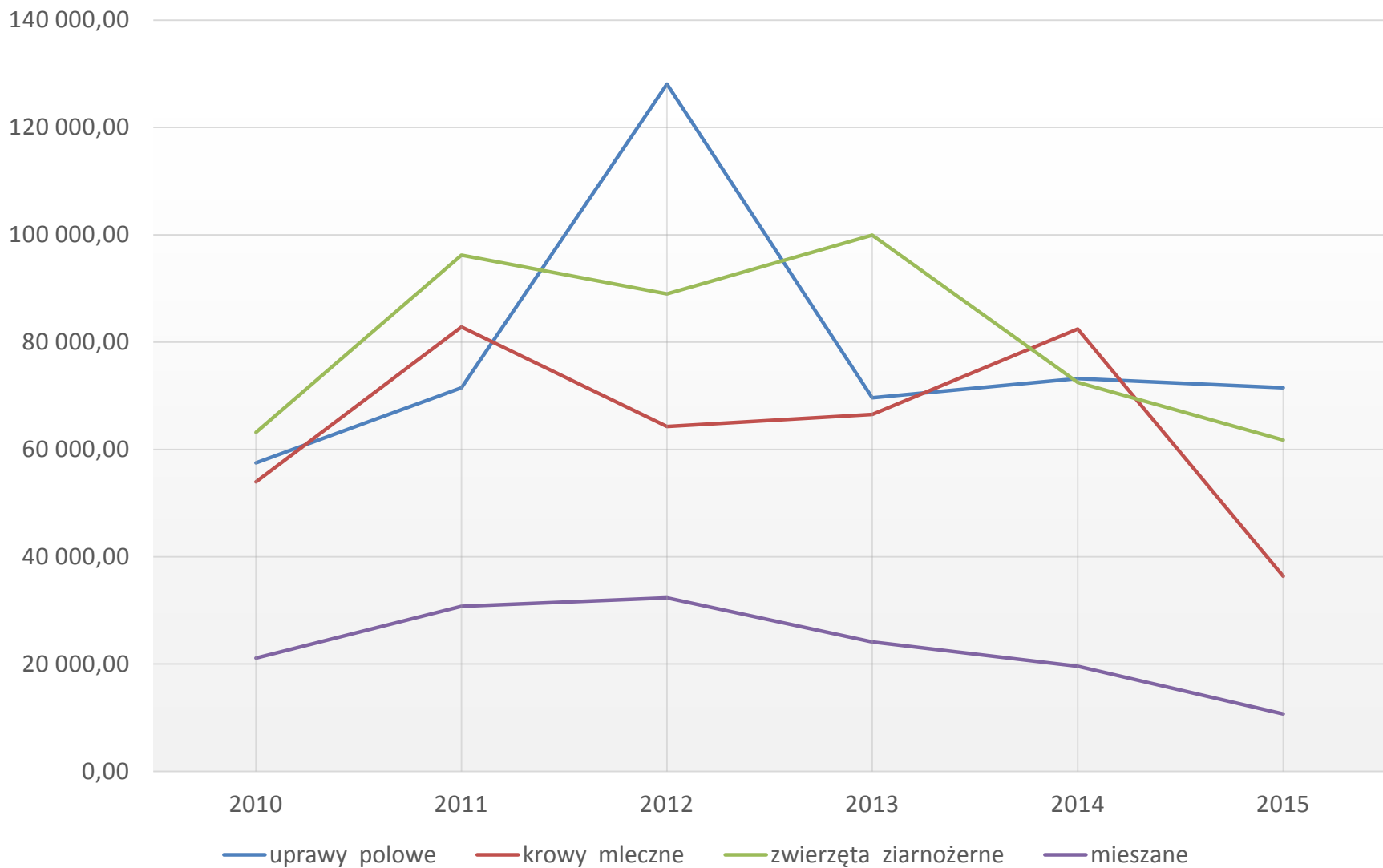
Zmiana dochodu z rodzinnego gospodarstwa rolnego w % (2010-2015)



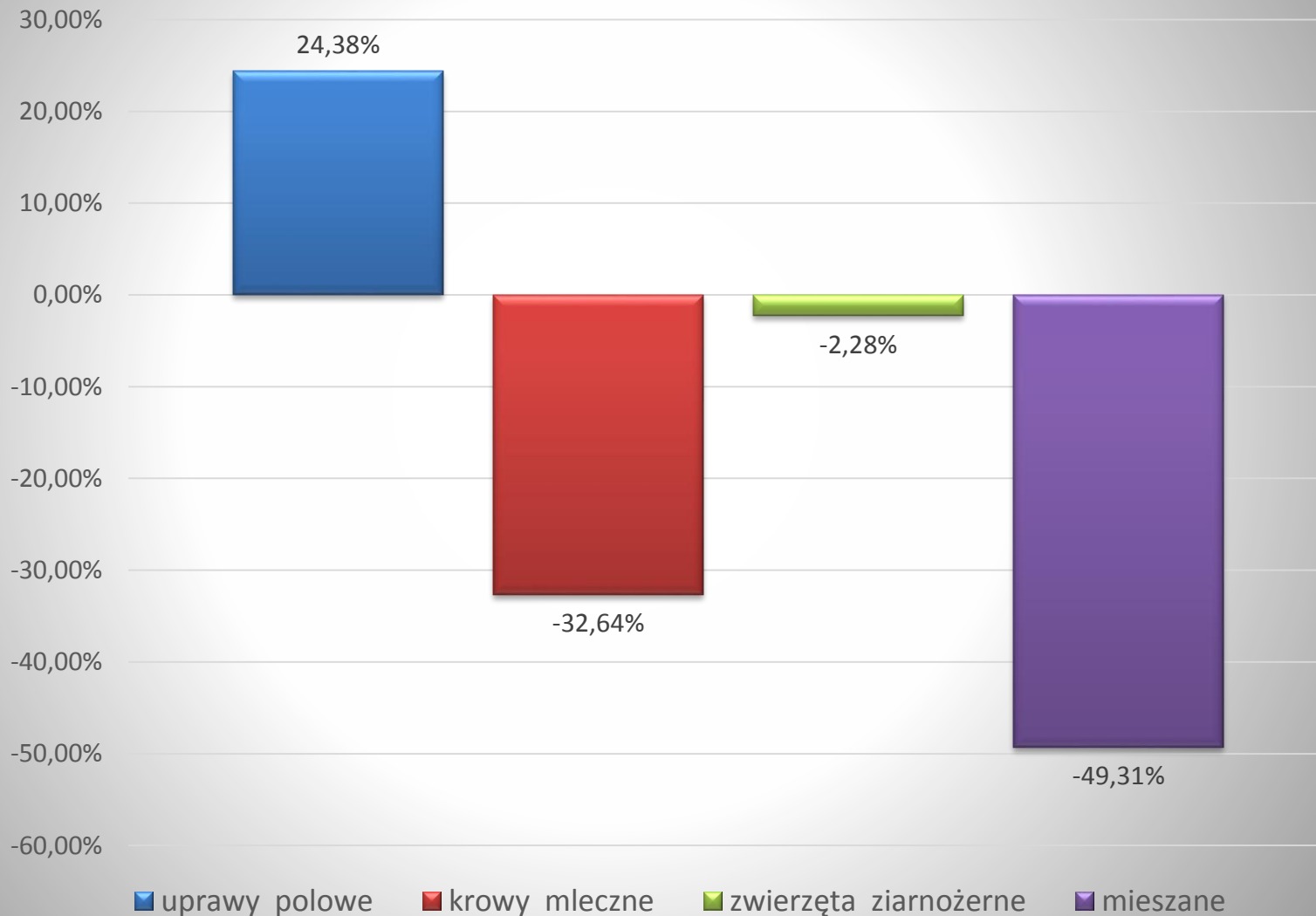
Zmiana dochodu z rodzinnego gospodarstwa rolnego w % (2014-2015)



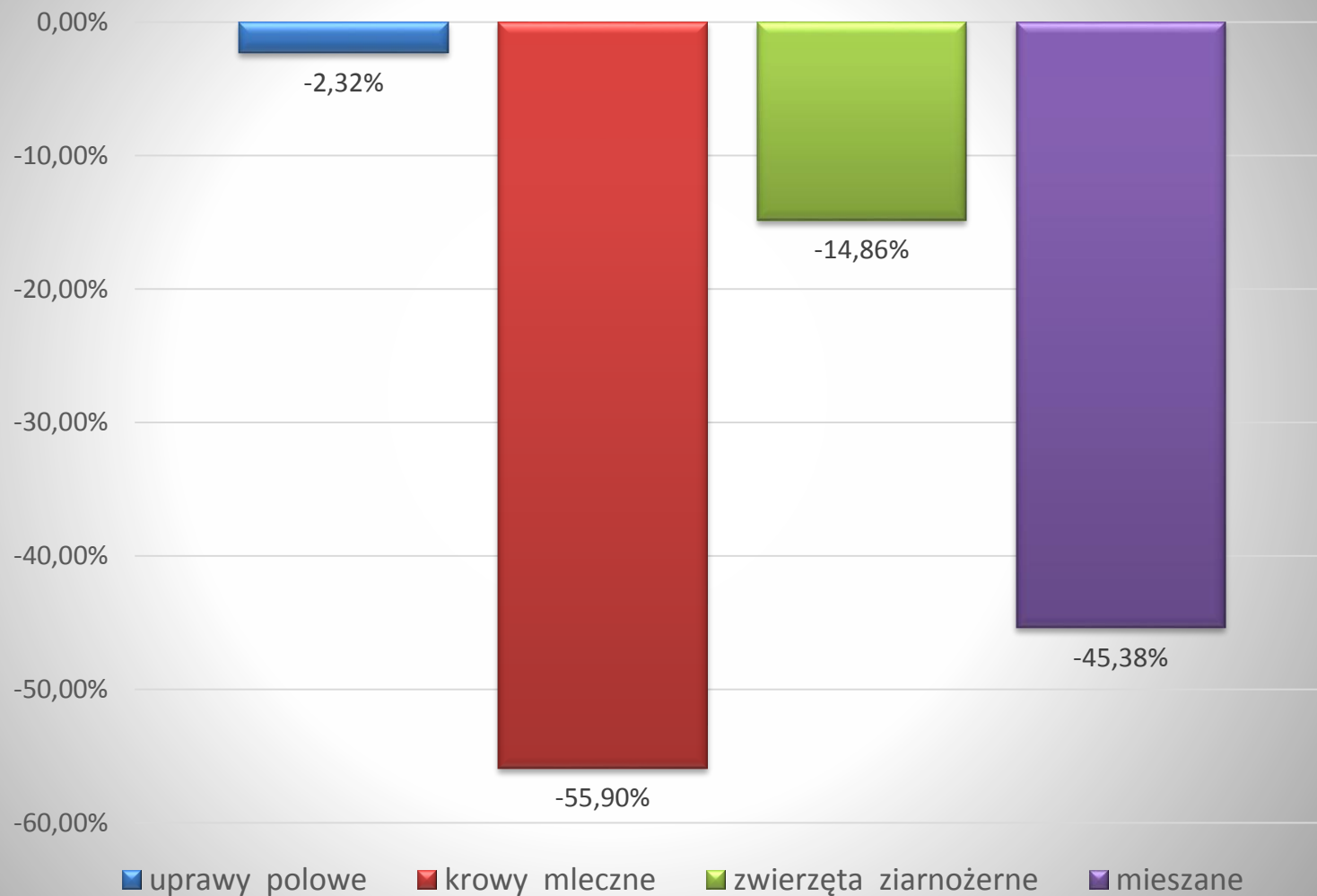
Dochód rolniczy bez dopłat bezpośrednich w zł



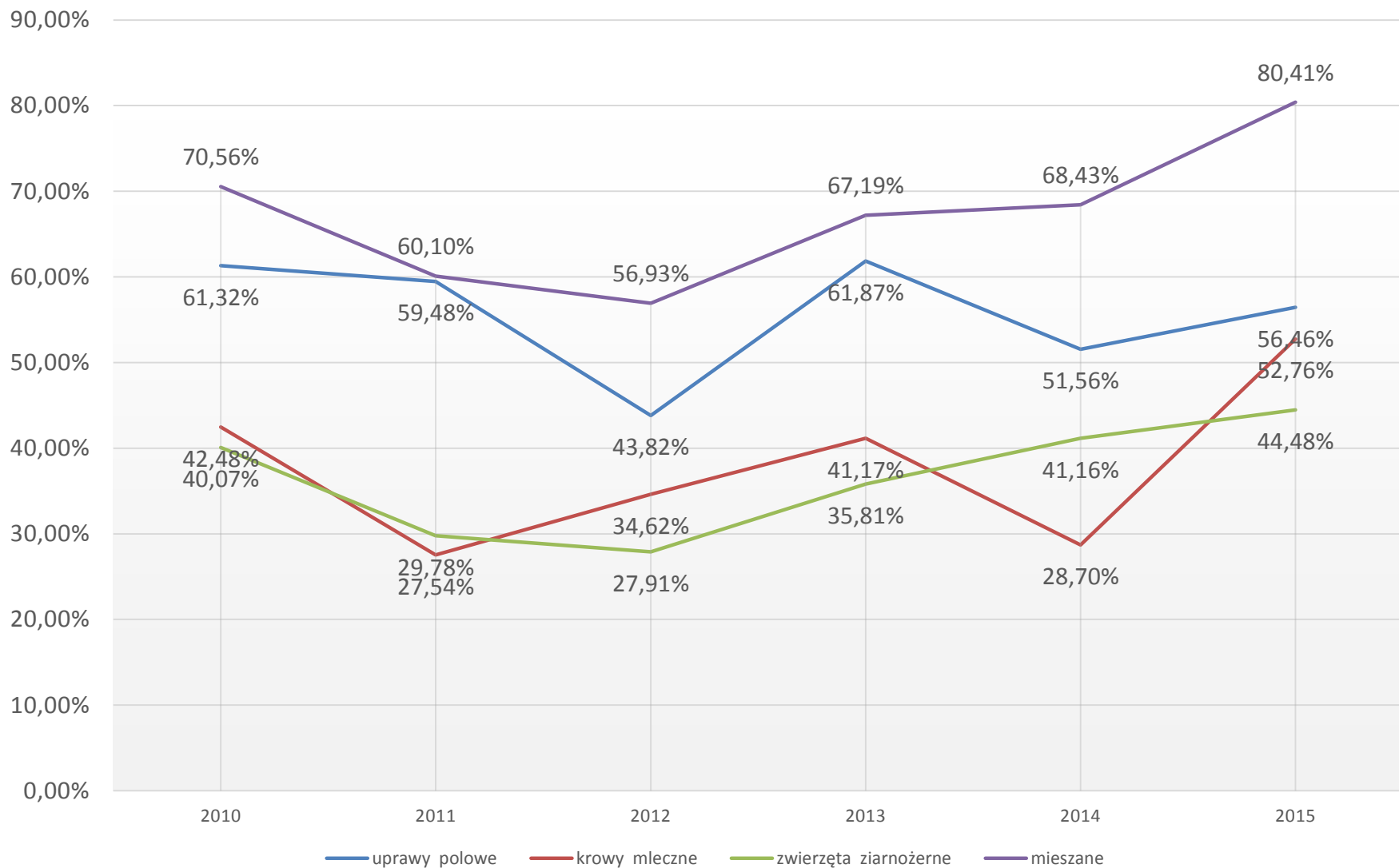
Zmiana dochodu rolniczego bez dopłat bezpośrednich w % (2010-2015)



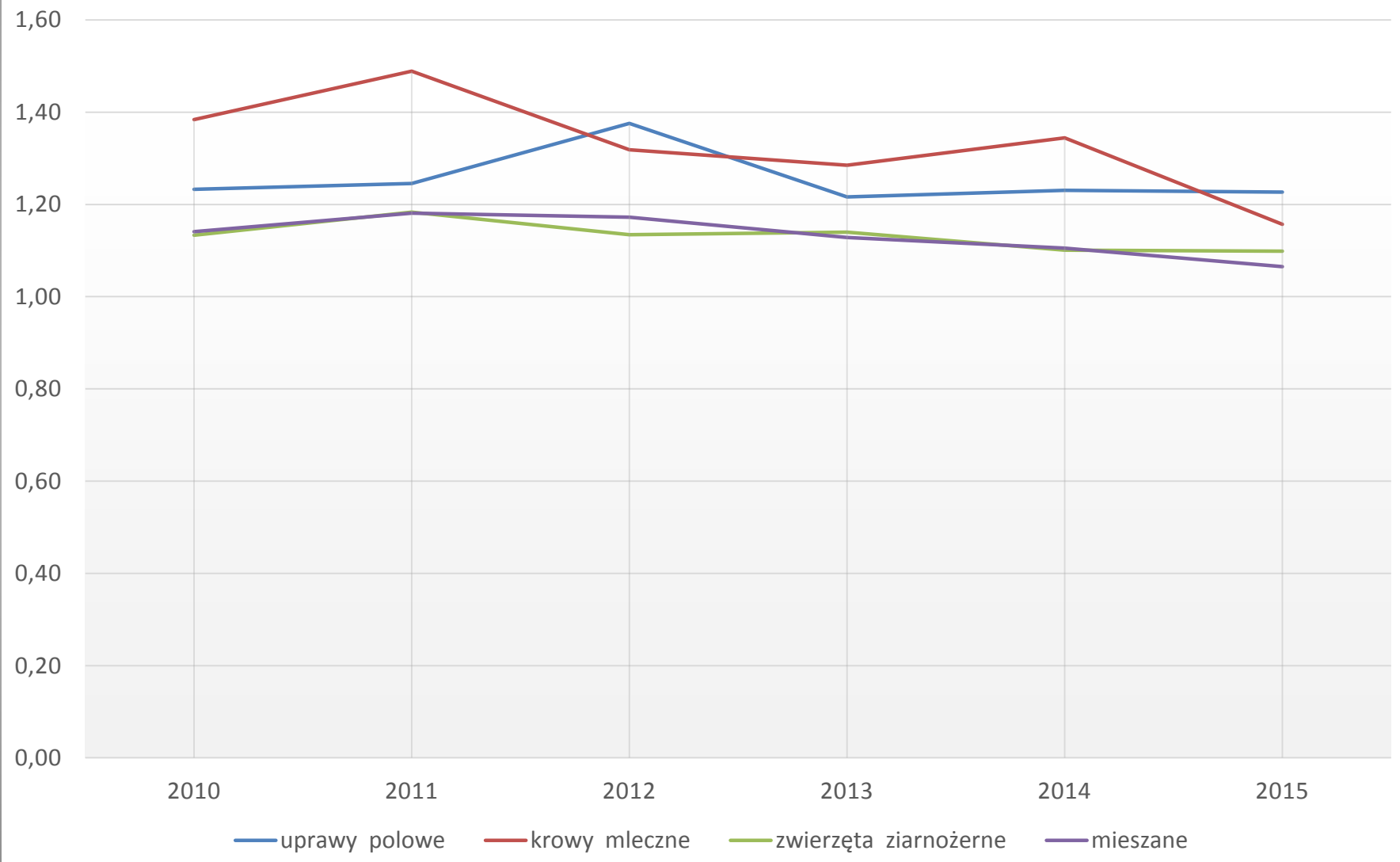
Zmiana dochodu rolniczego dez dopłat bezpośrednich w % (2014-2015)



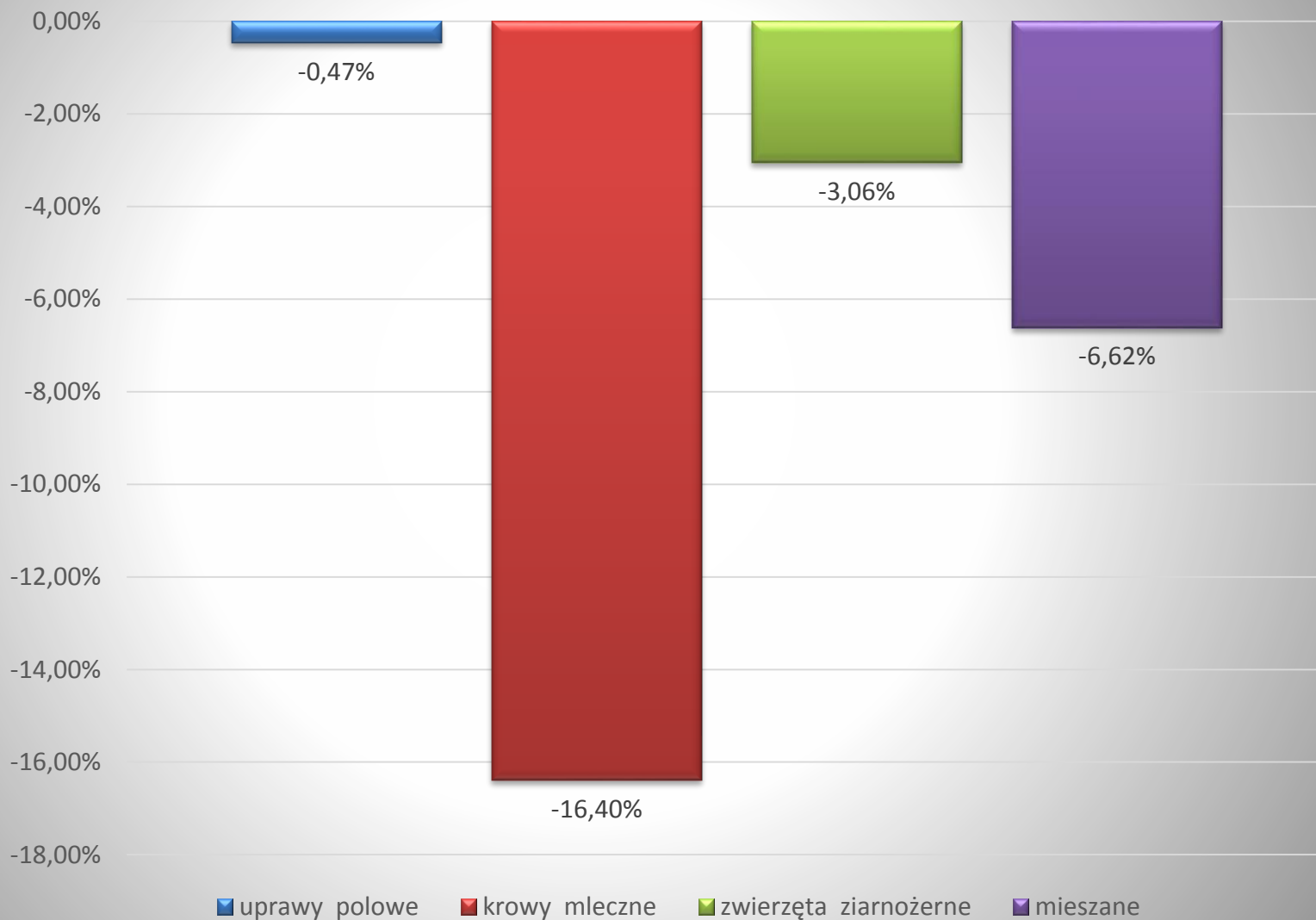
Udział dotacji bezpośrednich w dochodzie rolniczym



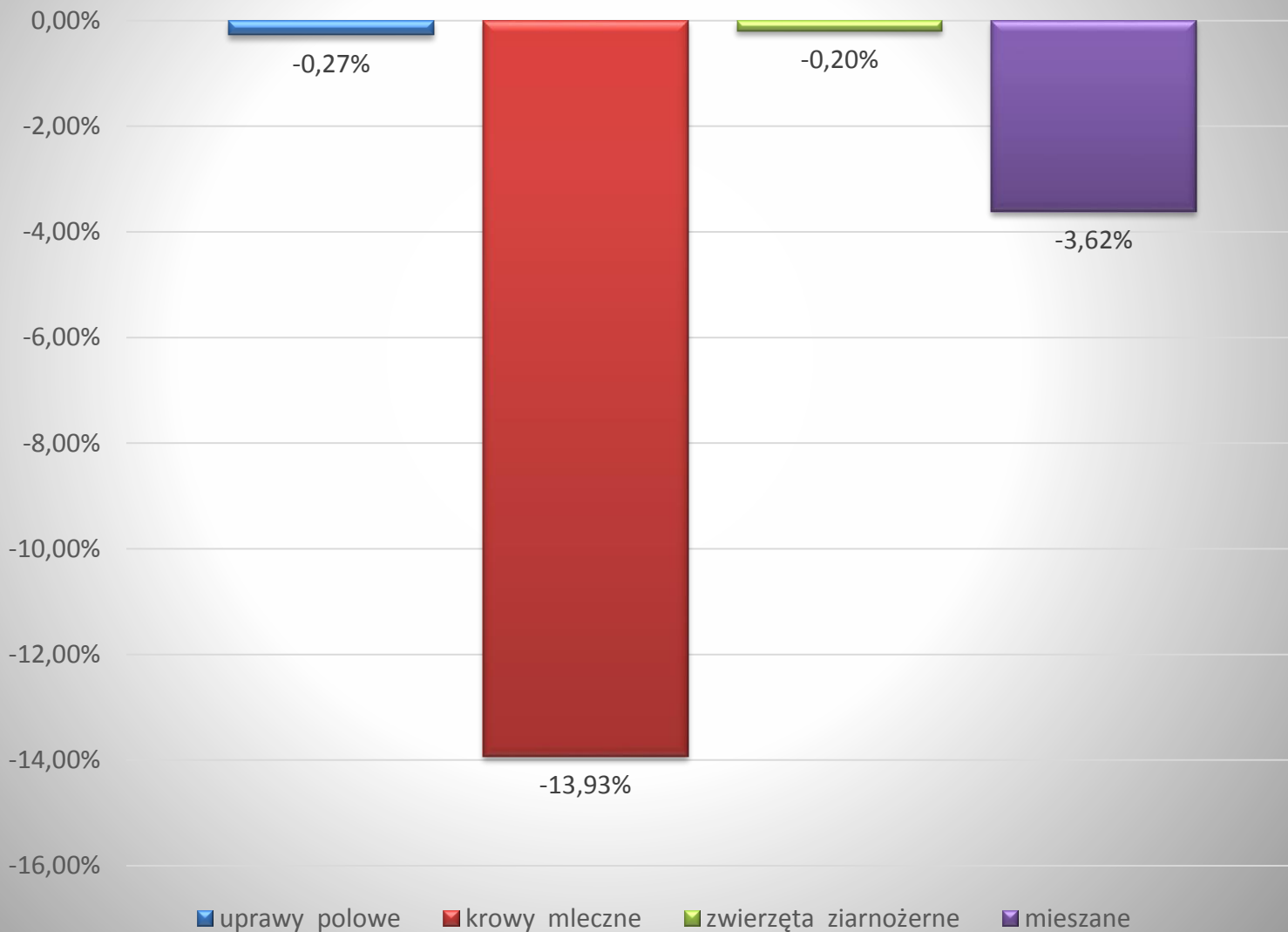
Relacja produkcji ogółem do kosztów (krotność)



Zmiana relacji produkcji ogółem do kosztów w % (2010-2015)



Zmiana relacji produkcji ogółem do kosztów w % (2014-2015)



Wnioski

1. W okresie od roku 2010 do 2015 sytuacja rynkowa w różnym stopniu wpływała na poziom produkcji, kosztów i dochodu rolniczego w poszczególnych grupach specjalizacji.
2. W zakresie wartości produkcji najwyższe poziom osiągnięto:
 - uprawy polowe i mieszane – w 2012 r
 - ziarnożerne – w 2013 r.
 - krowy mleczne – w 2014 r.
3. Wartość produkcji w roku 2015 we wszystkich typach była większa od notowanej w 2010 r., jednocześnie poza gospodarstwami w typie „produkcja polowa” była ona niższa od notowanej w 2014 roku.

4. W zakresie wartości kosztów:

- uprawy polowe – w 2012 r
- ziarnożerne – w 2013 r.
- krowy mleczne i mieszane – w 2014 r.

5. W zakresie dochodu rolniczego

- uprawy polowe -2012
- krowy mleczne – 2014
- ziarnożerne – 2013
- mieszane – 2011

6. Dochód rolniczy w roku 2015 był wyższy od notowanego w 2010r. tylko w grupie „produkcja polowa” i „ziarnożerne”, jednocześnie w stosunku do roku 2014, był wyższy jedynie w grupie „produkcja polowa.

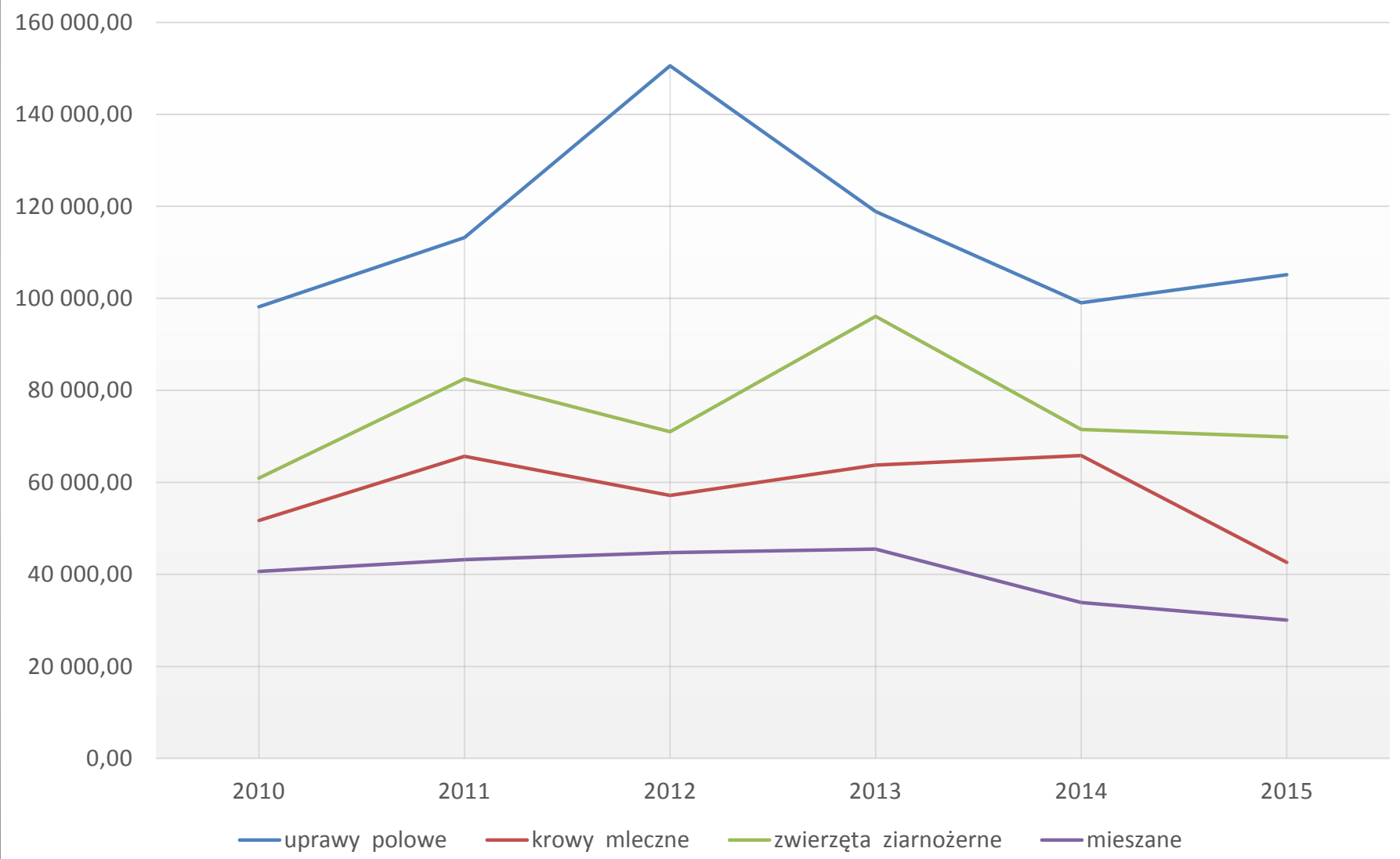
7. W każdym okresie dynamika wzrostu kosztów była wyższa od dynamiki wzrostu produkcji.

- w okresach wzrostów - wzrost kosztów jest wyższy od wzrostu produkcji
- w okresach spadków – spadek kosztów jest mniejszy od spadku produkcji

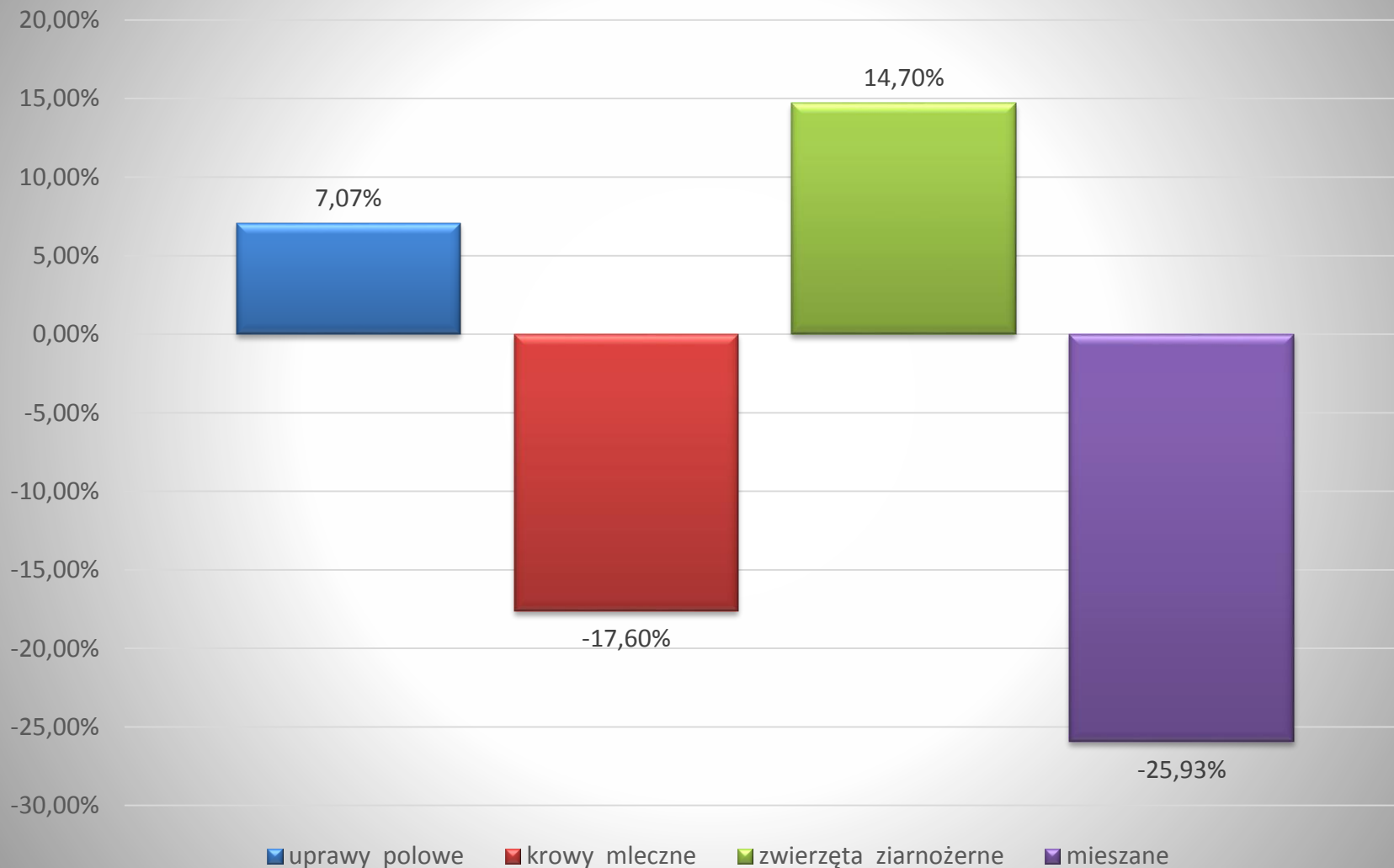
8. Systematycznie pogarsza się relacja produkcji do kosztów.

9. Dochód rolniczy w typie „mieszane” w 2015 roku w 80% zależał od dotacji.

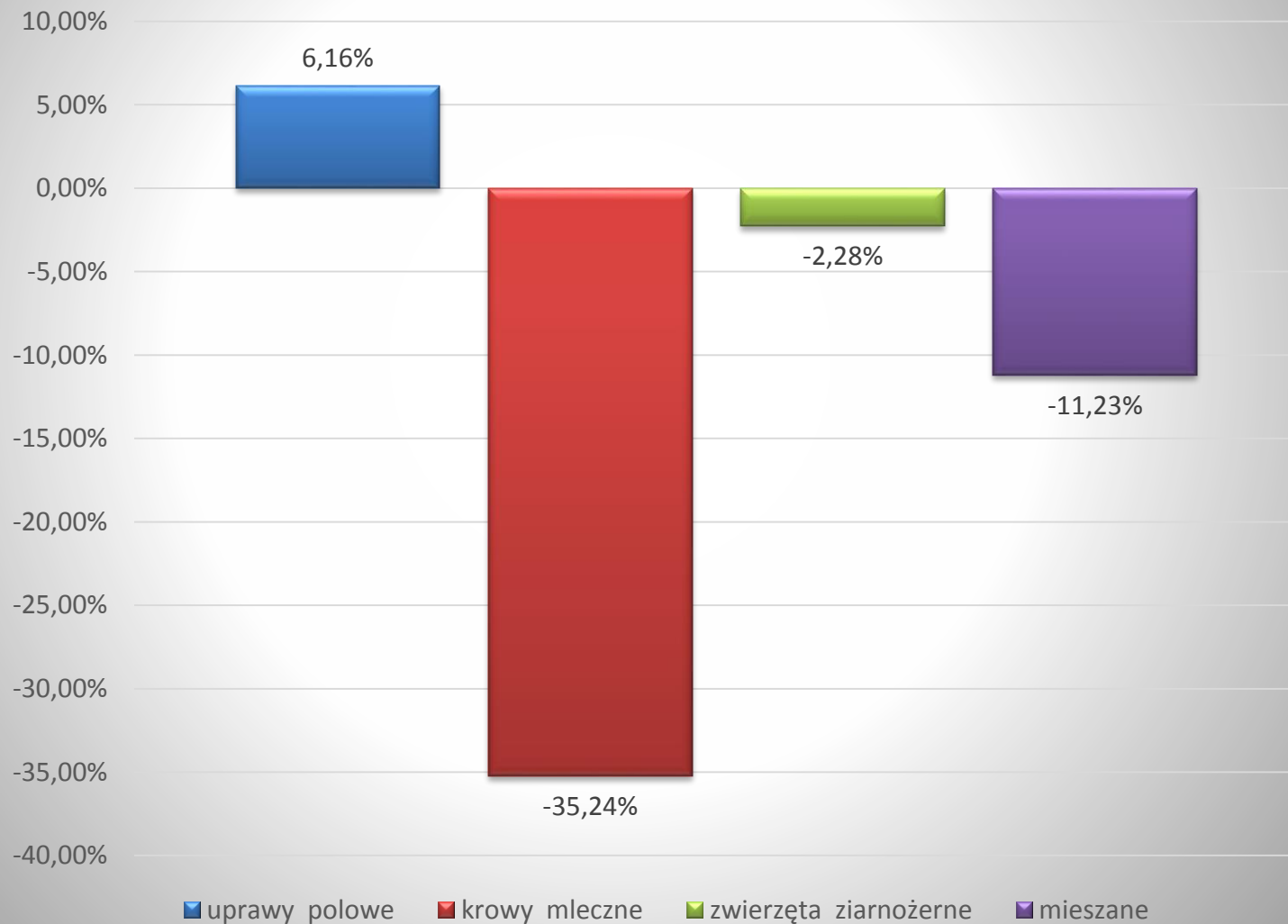
Dochód na osobę pełnozatrudnioną w zł



Zmiana dochodu na osobę pełnozatrudnioną w % (2010-2015)



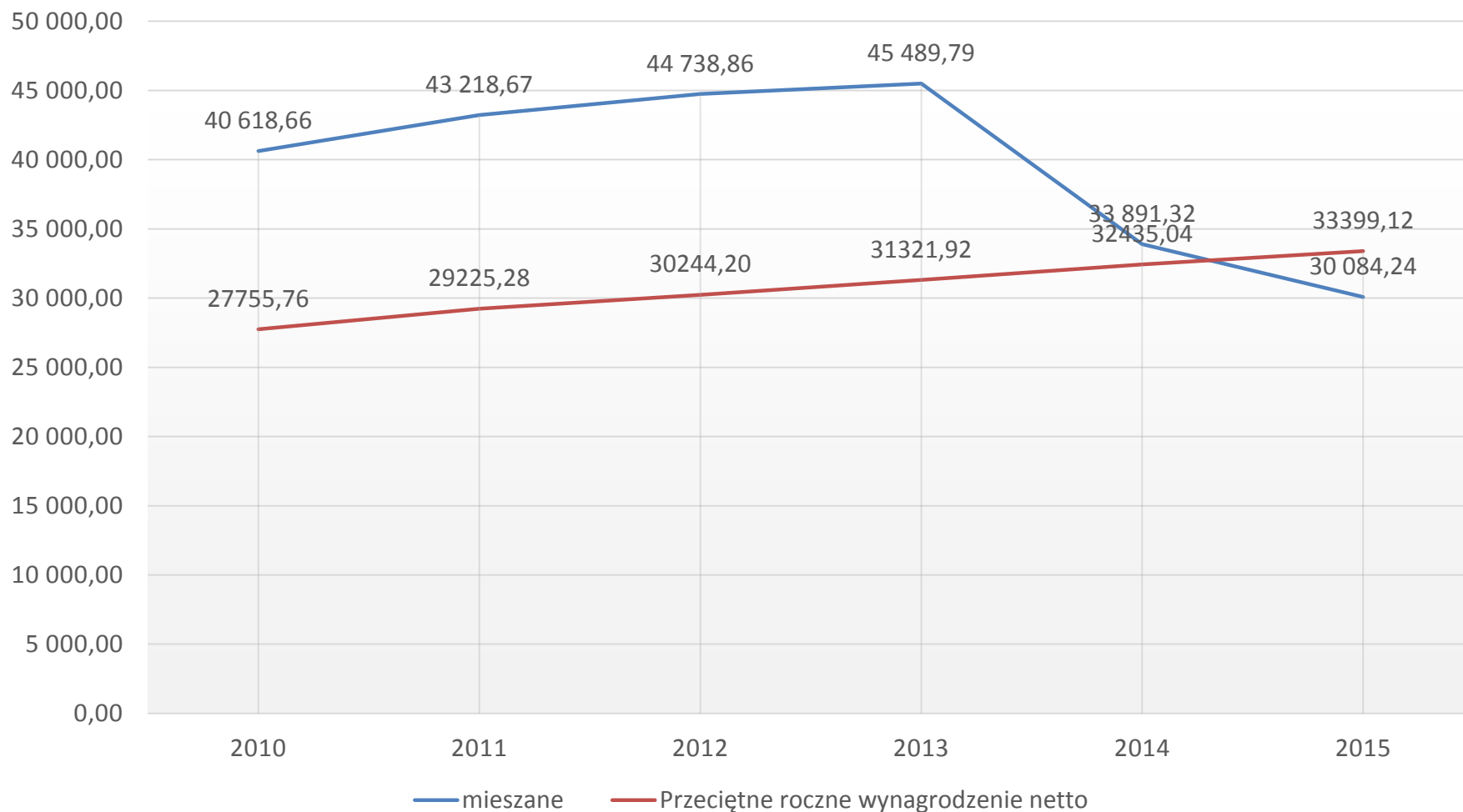
Zmiana dochodu na osobę pełnozatrudnioną w % (2014-2015)



Wnioski

1. Dochód rolniczy na osobę pełnozatrudnioną osiągnął najwyższą wartość:
 - W gospodarstwach produkcji polowej – w 2012 r
 - W ziarnożernych i mieszanych – w 2013 r
 - W krowach mlecznych – w 2014 r
 - W porównaniu z rokiem 2010 dochód ten był wyższy w roku 2015 w grupie produkcja polowa i ziarnożerne.
 - W porównaniu z rokiem 2014 dochód na osobę pełnozatrudnioną w roku 2015 był wyższy tylko w grupie produkcja polowa.

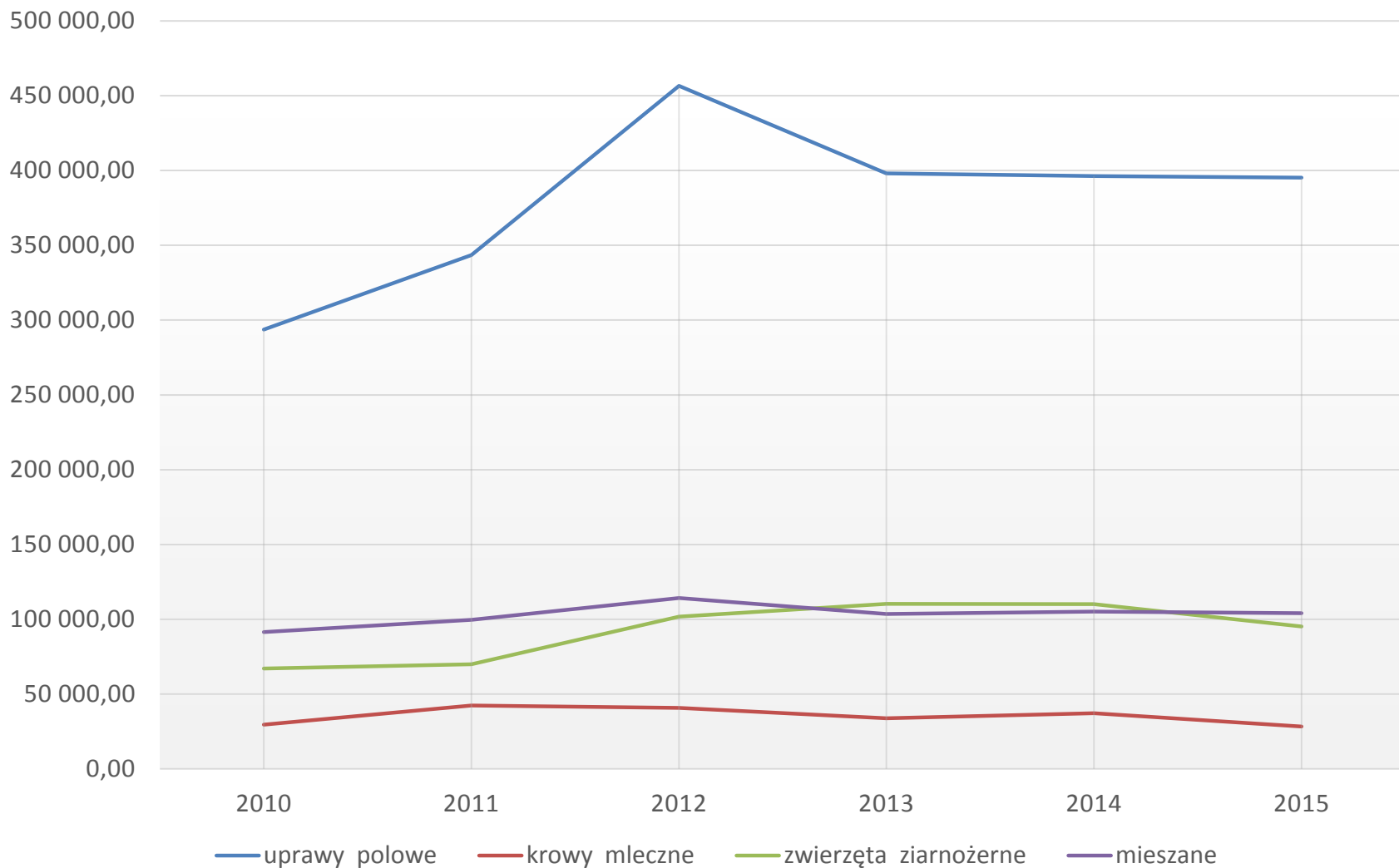
Dochód rolniczy na pełnozatrudnionego w typie mieszane a przeciętne roczne wynagrodzenie netto w działach pozarolniczych w zł



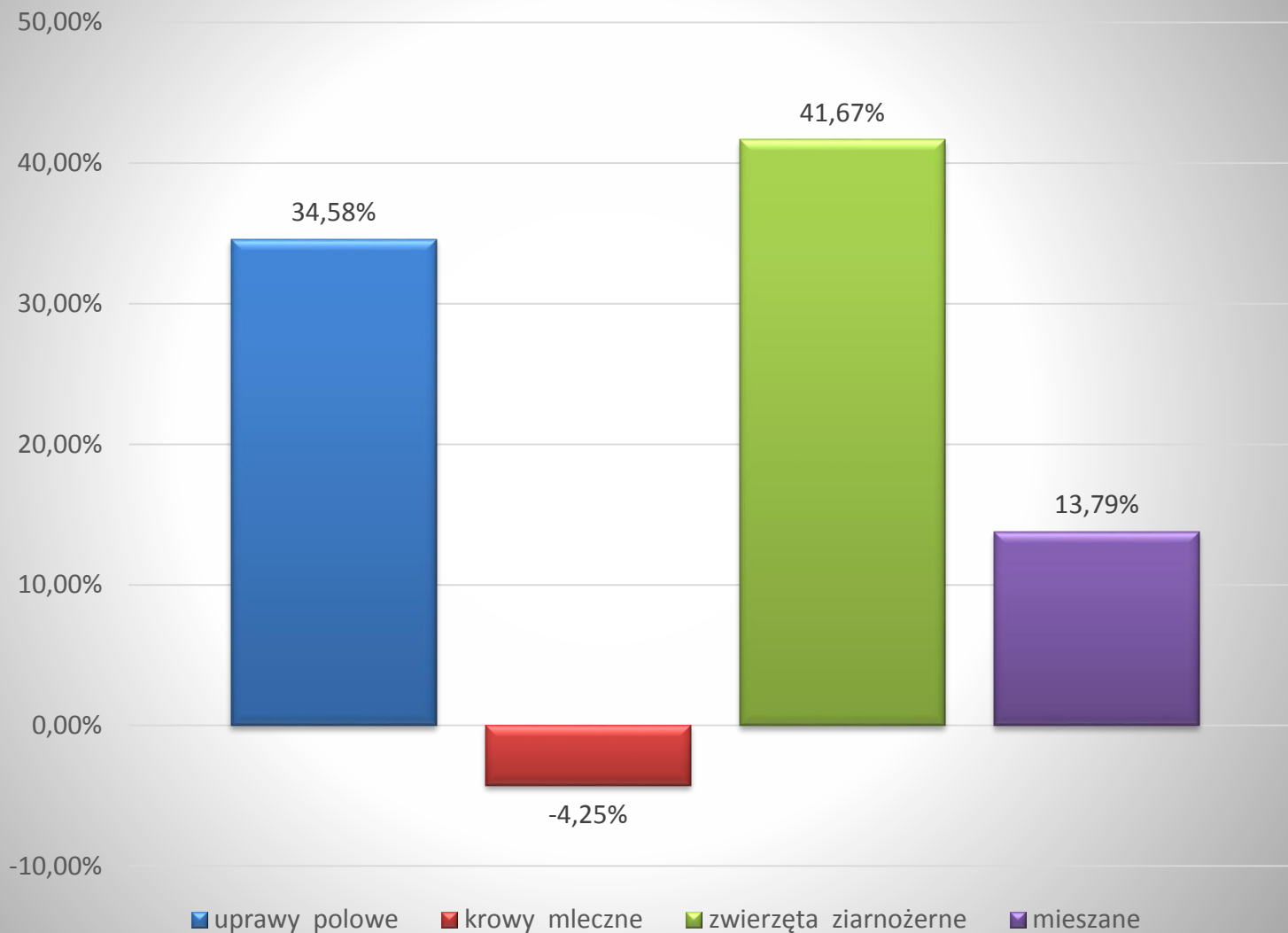
Wnioski

Dochód na osobę pełnozatrudnioną w gospodarstwach typu „mieszane” spadł w roku 2015 poniżej przeciętnego rocznego wynagrodzenia netto w działach pozarolniczych.

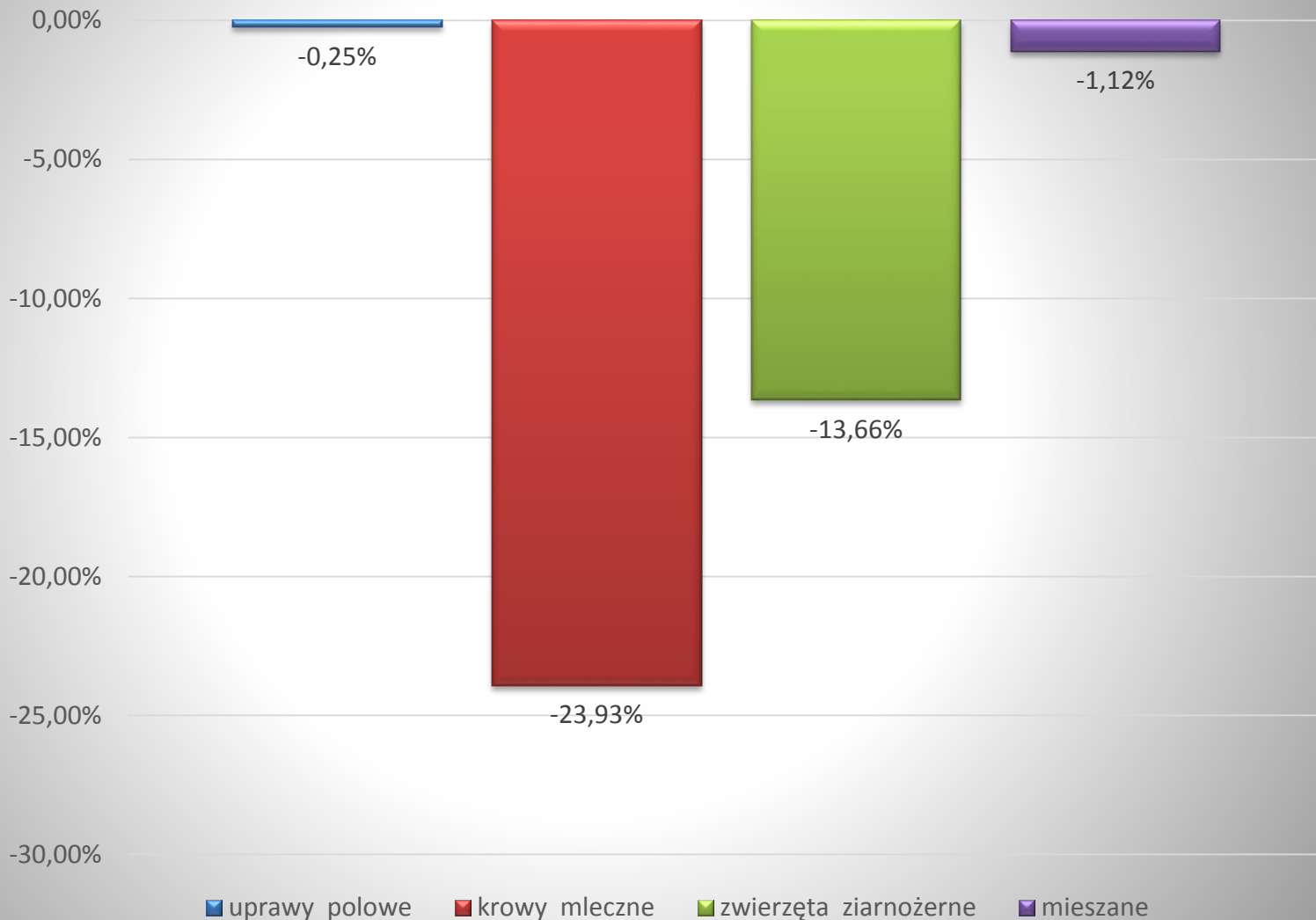
Wartość produkcji roślinnej w zł



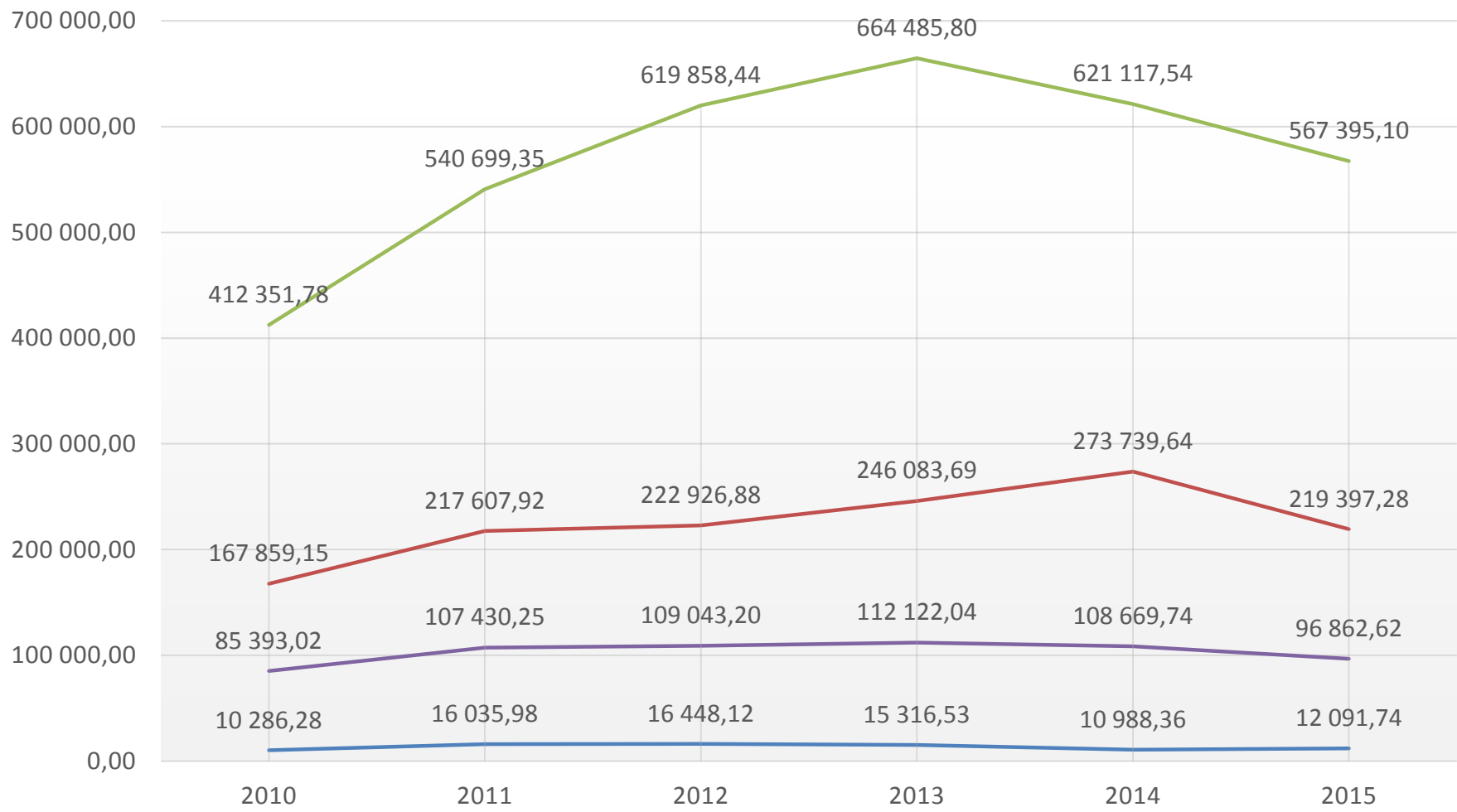
Zmiana wartości produkcji roślinnej w % (2010-2015)



Zmiana wartości produkcji roślinnej w % (2014-2015)

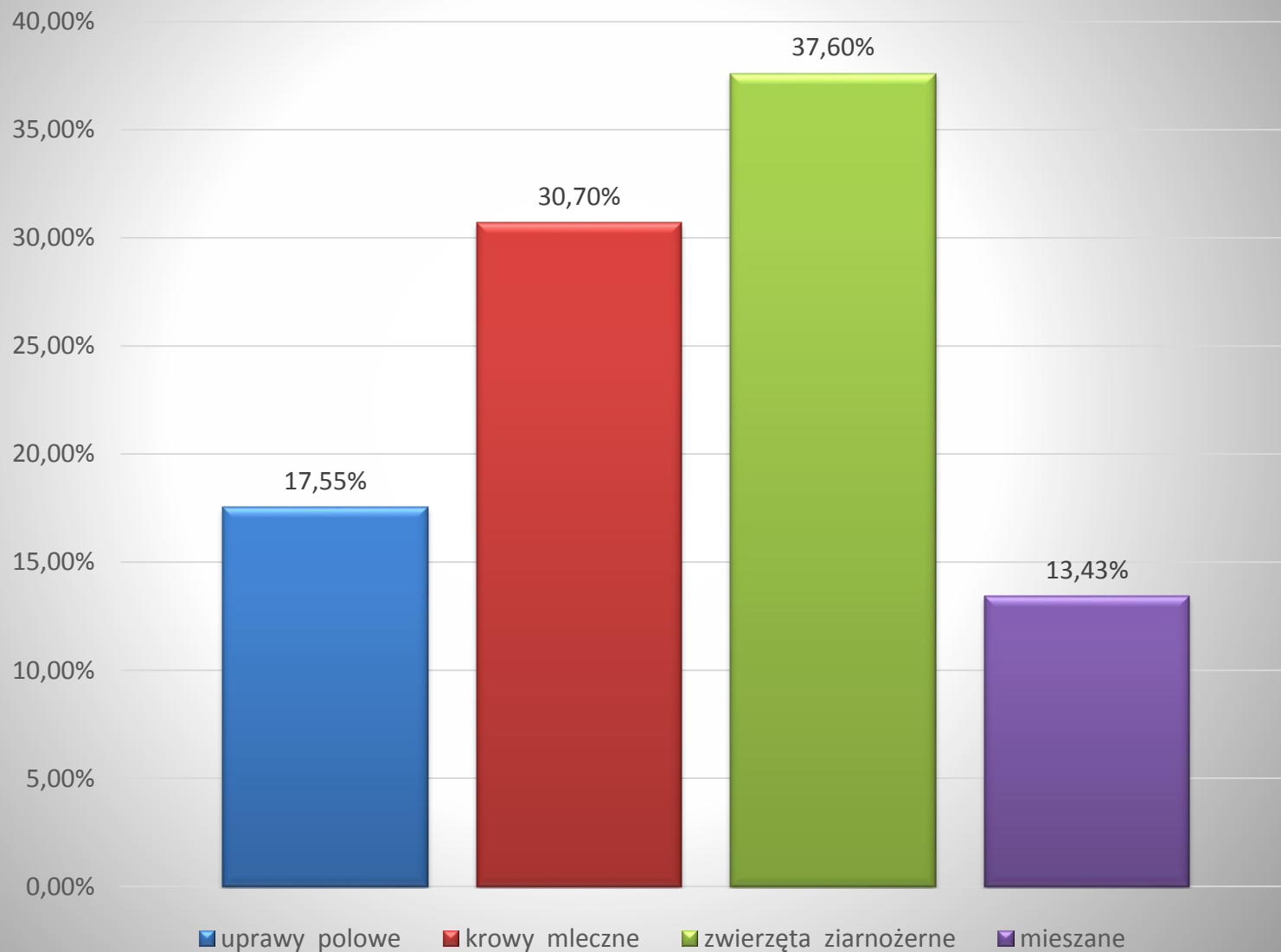


Wartość produkcji zwierzęcej w zł

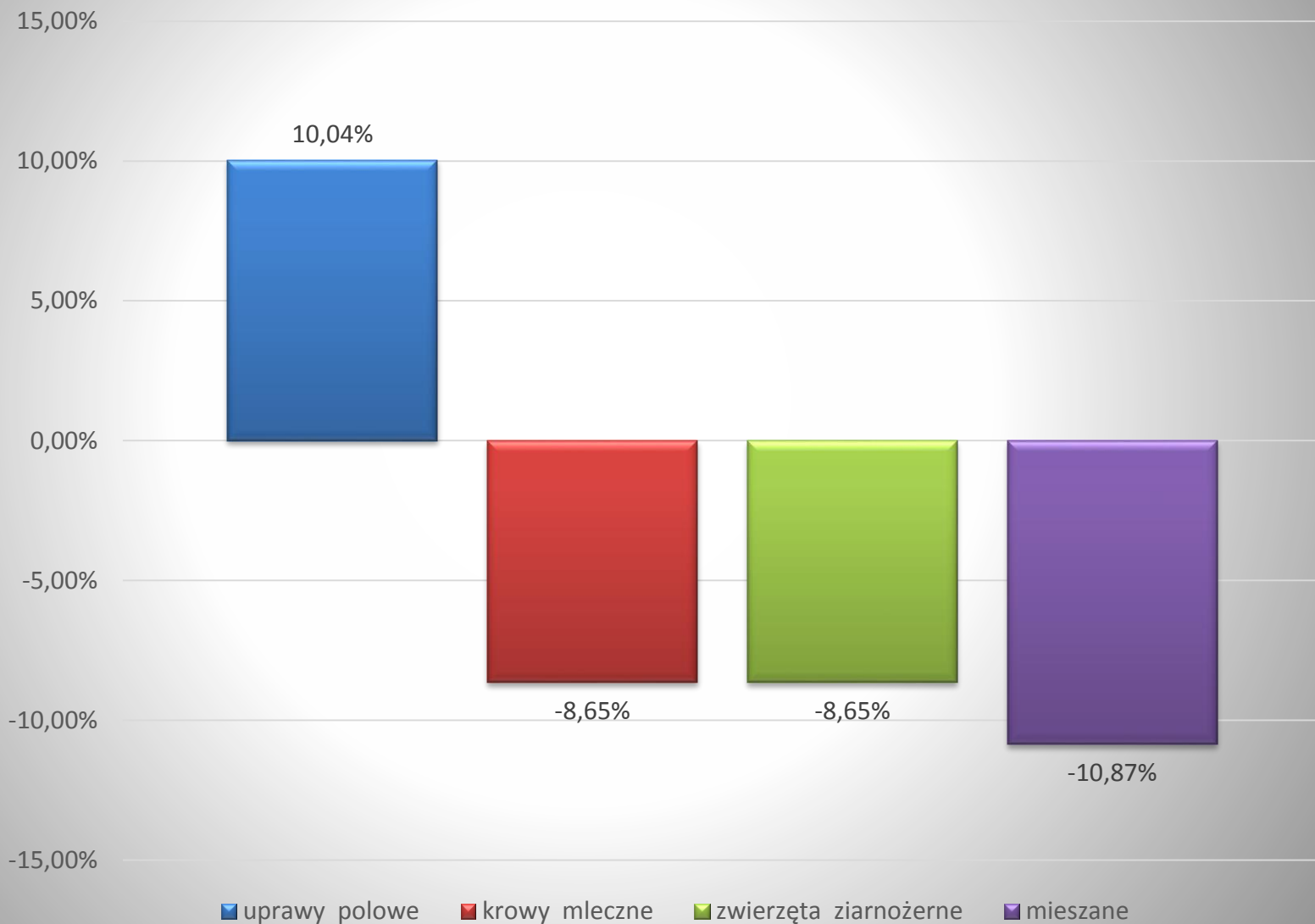


— uprawy polowe — krowy mleczne — zwierzęta ziarnożerne — mieszane

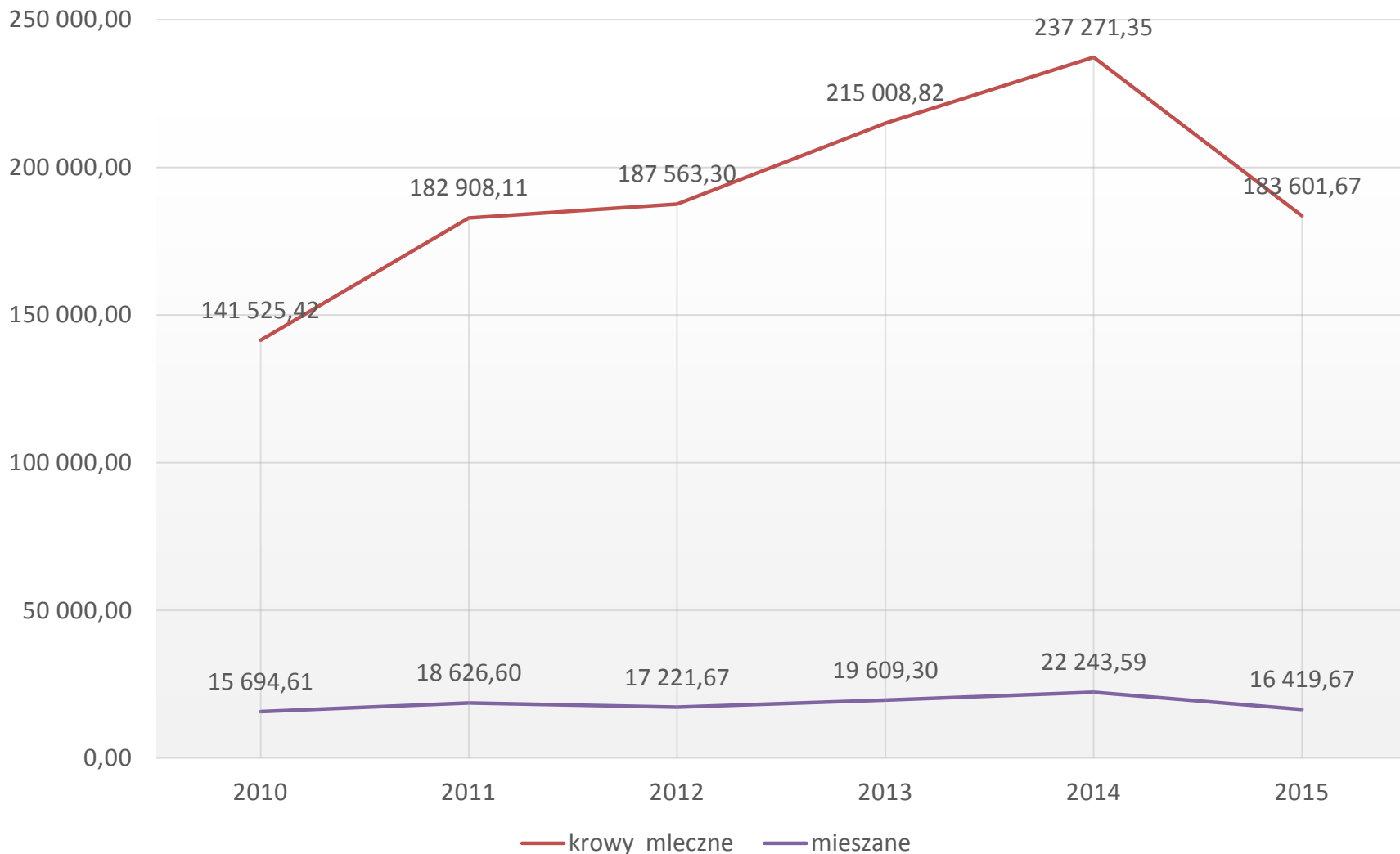
Zmiana wartości produkcji zwierzęcej w % (2010-2015)



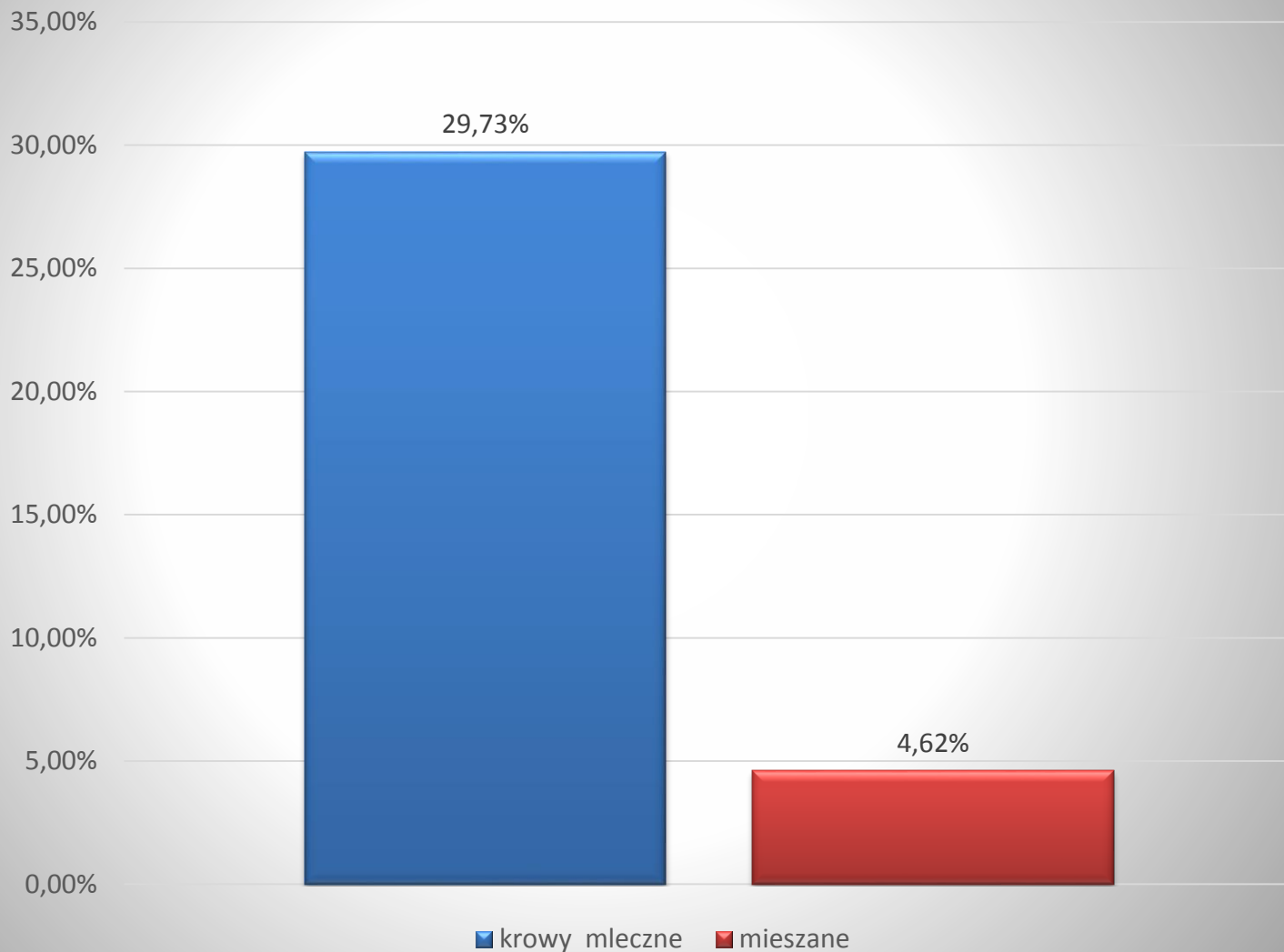
Zmiana wartości produkcji zwierzęcej w % (2014-2015)



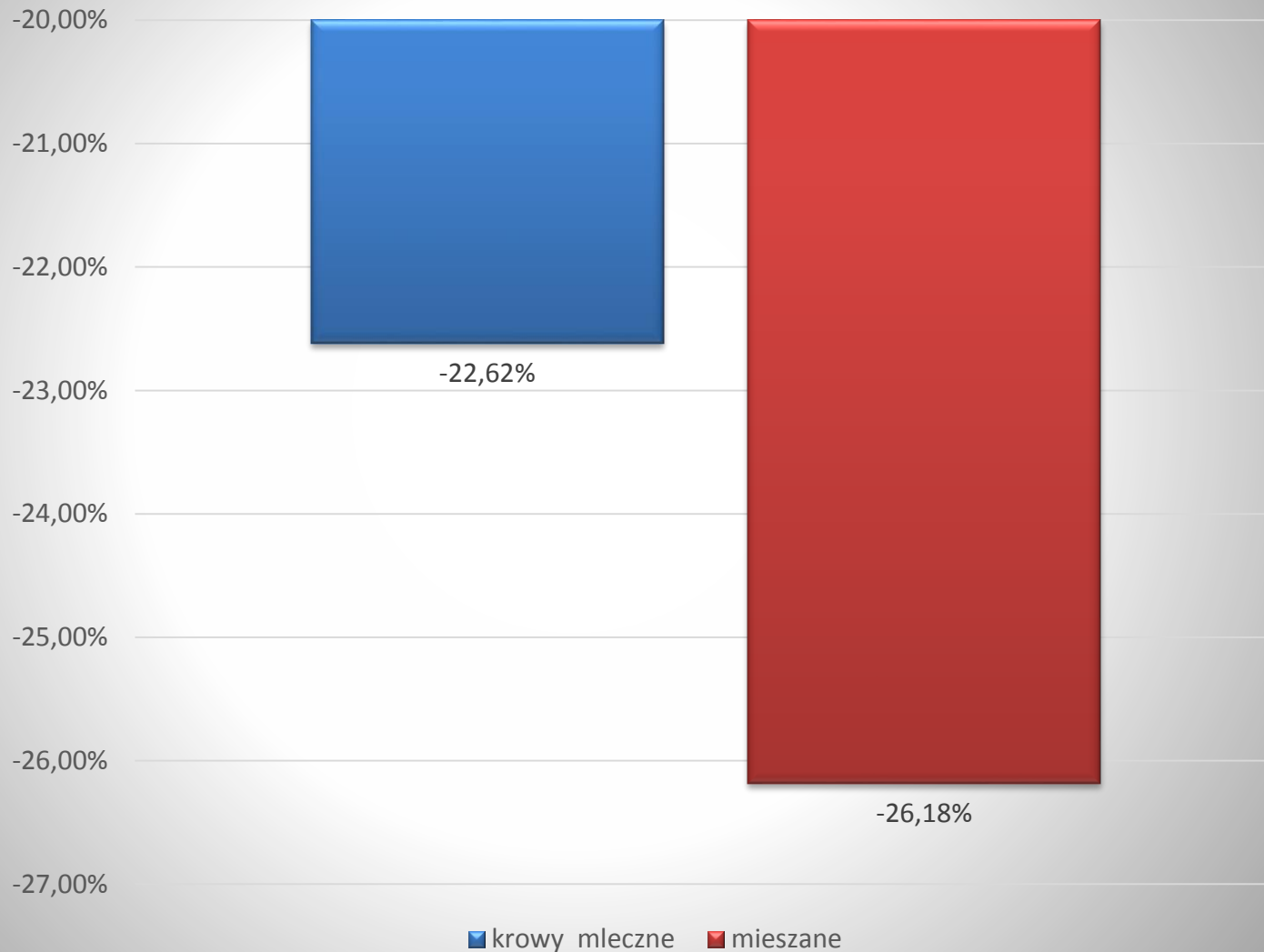
Wartość produkcji mleka w zł



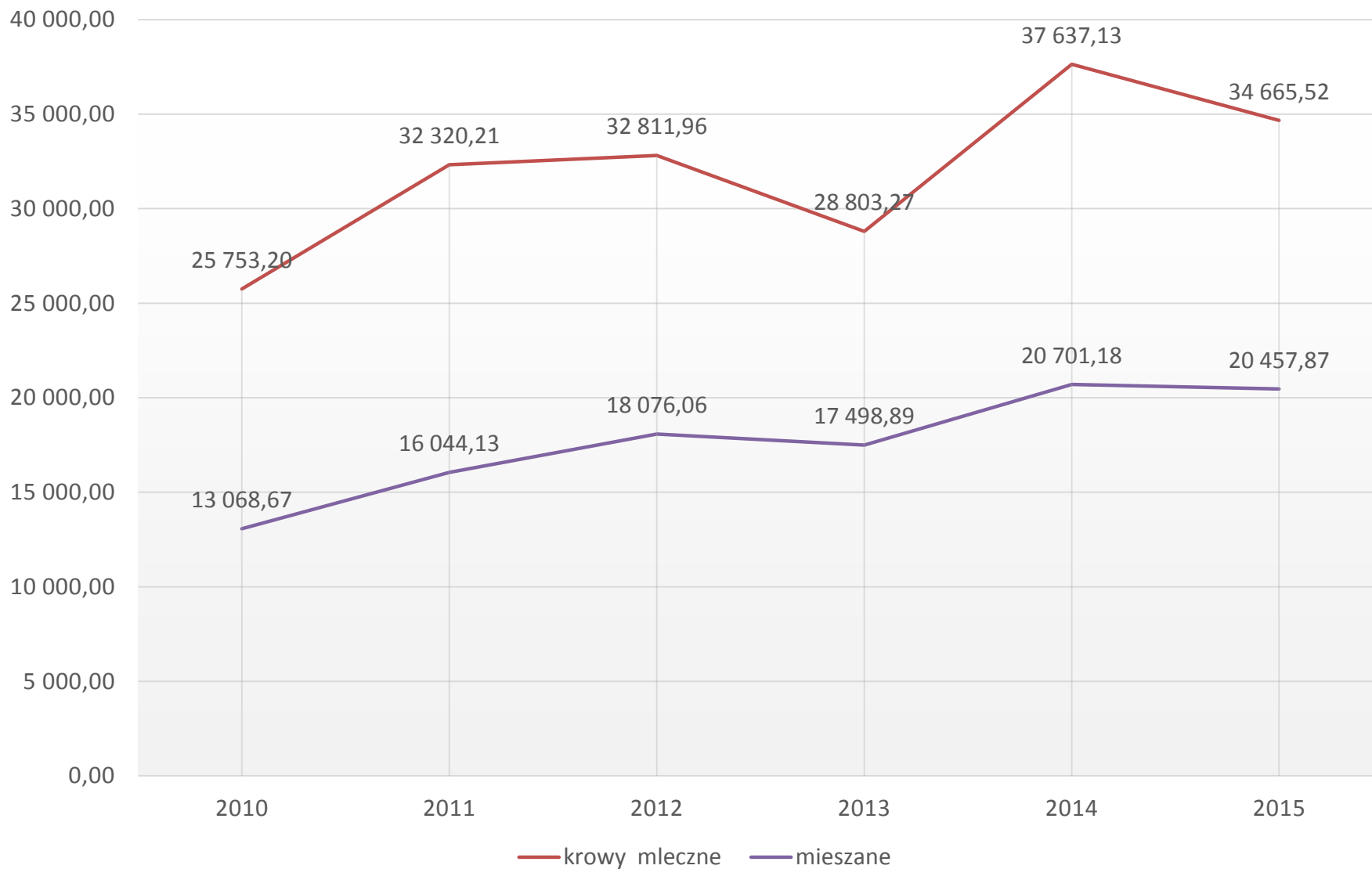
Zmiana wartości produkcji mleka w % (2010-2015)



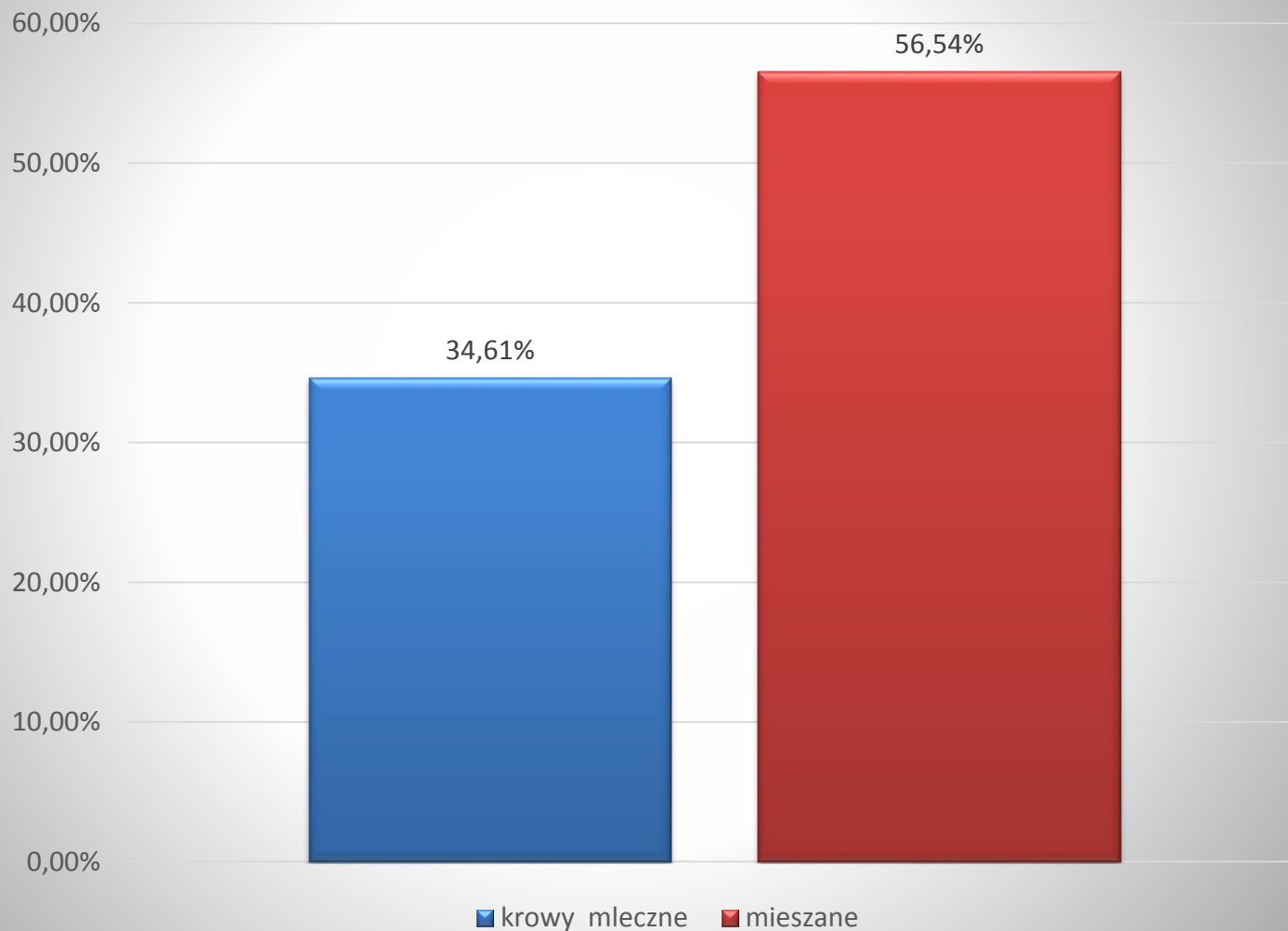
Zmiana wartości produkcji mleka w % (2014-2015)



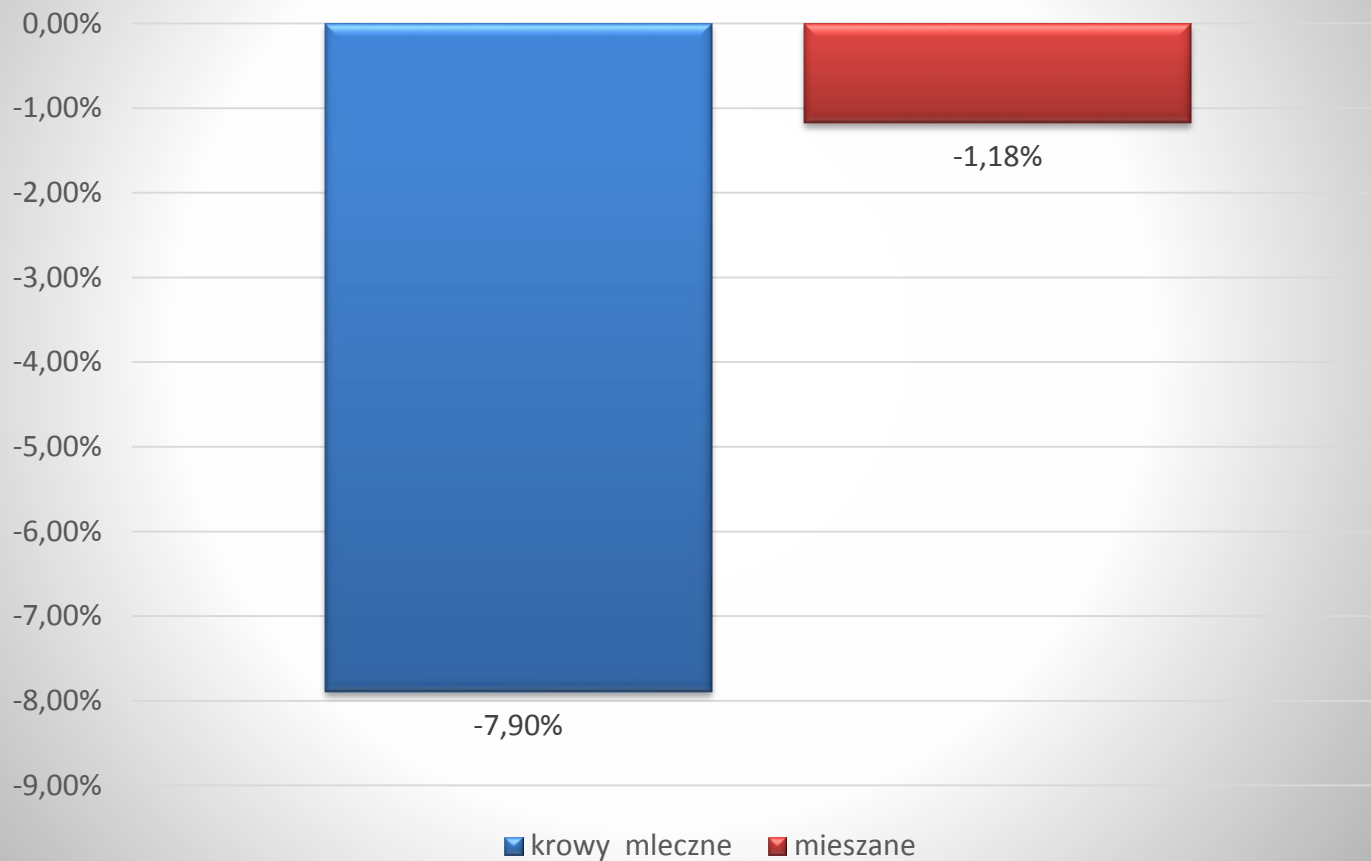
Wartość produkcji żywca wołowego w zł



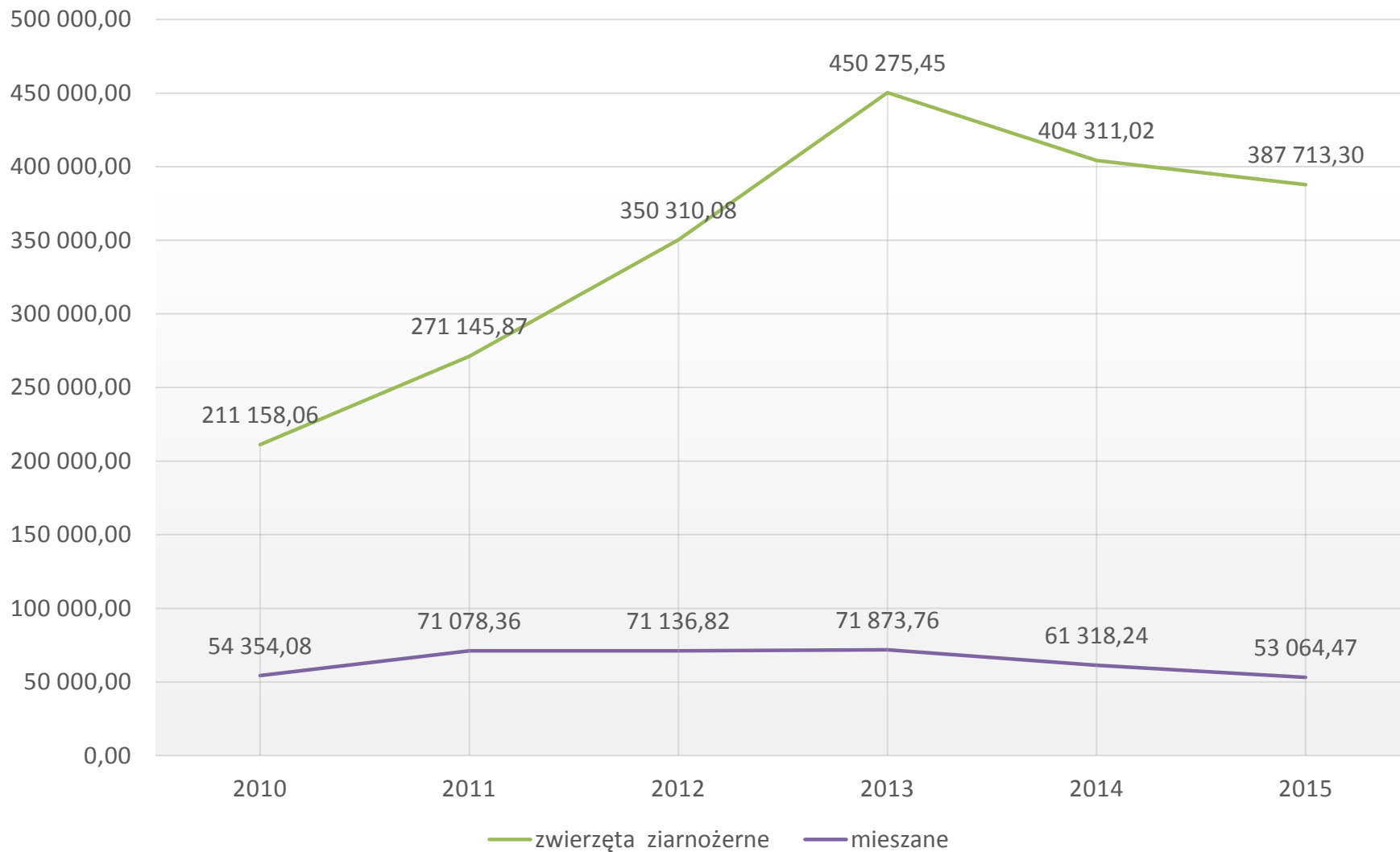
Zmiana wartości produkcji żywca wołowego w % (2010-2015)



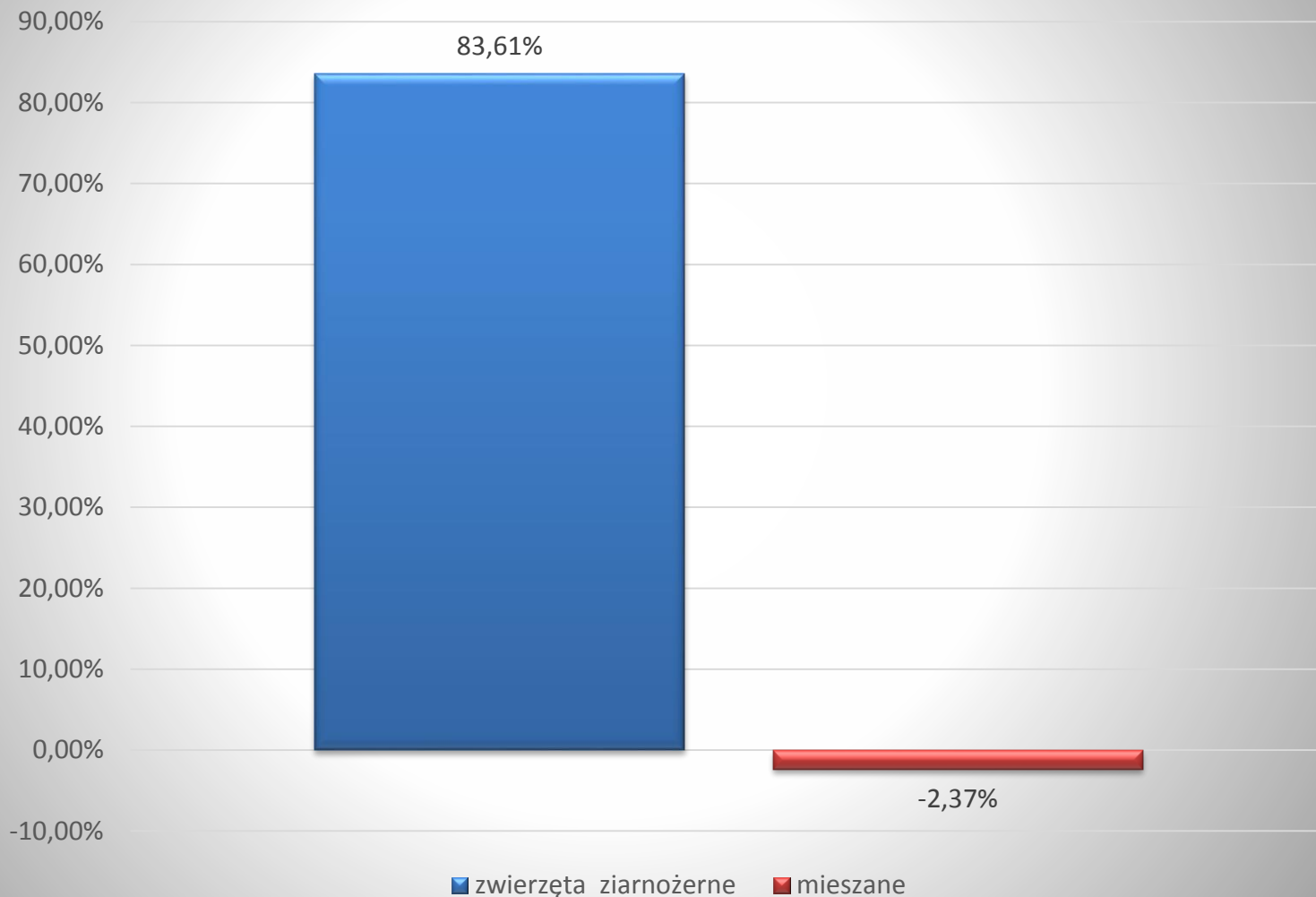
Zmiana wartości produkcji żywca wołowego w % (2014-2015)



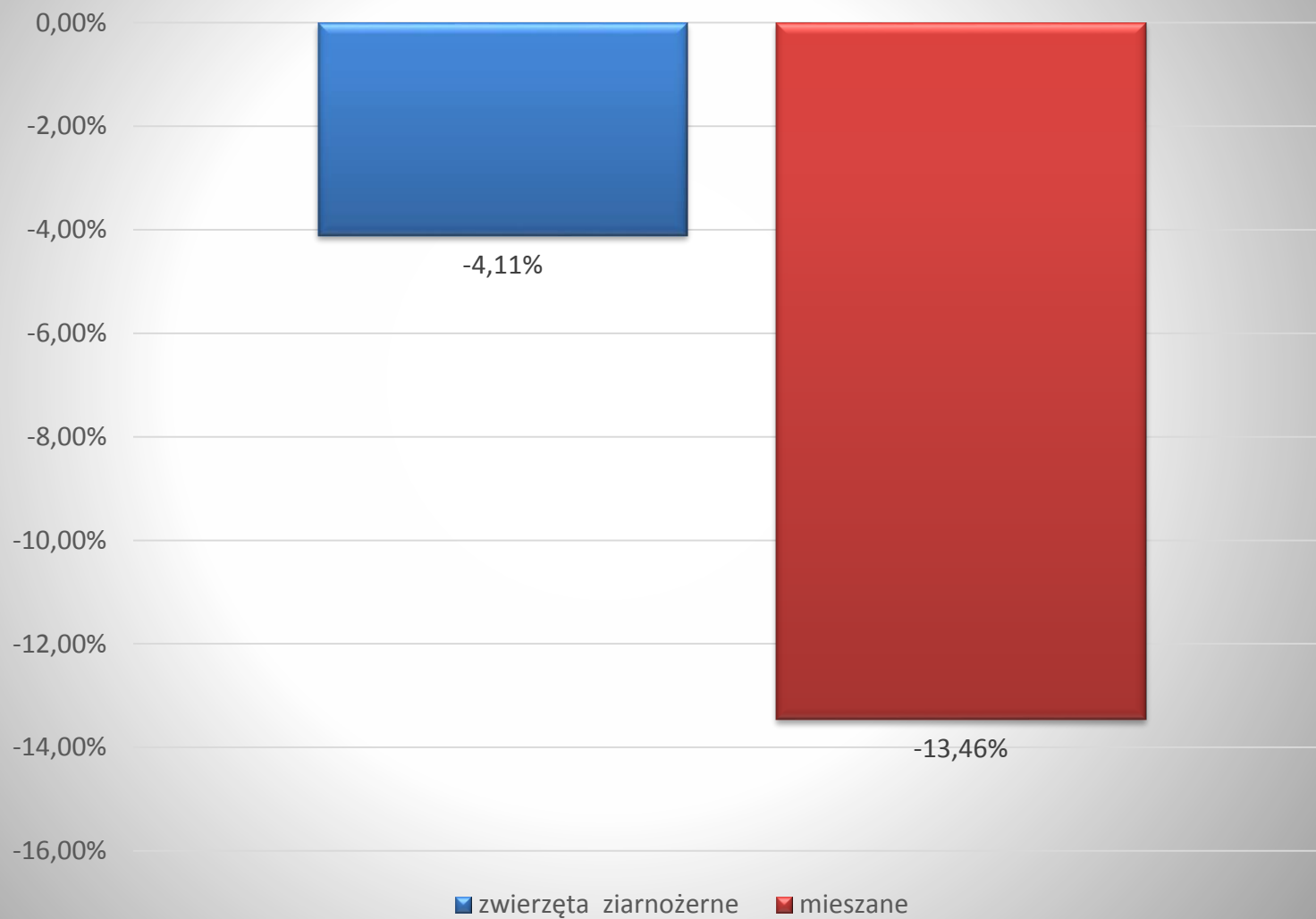
Wartość produkcji żywca wieprzowego w zł



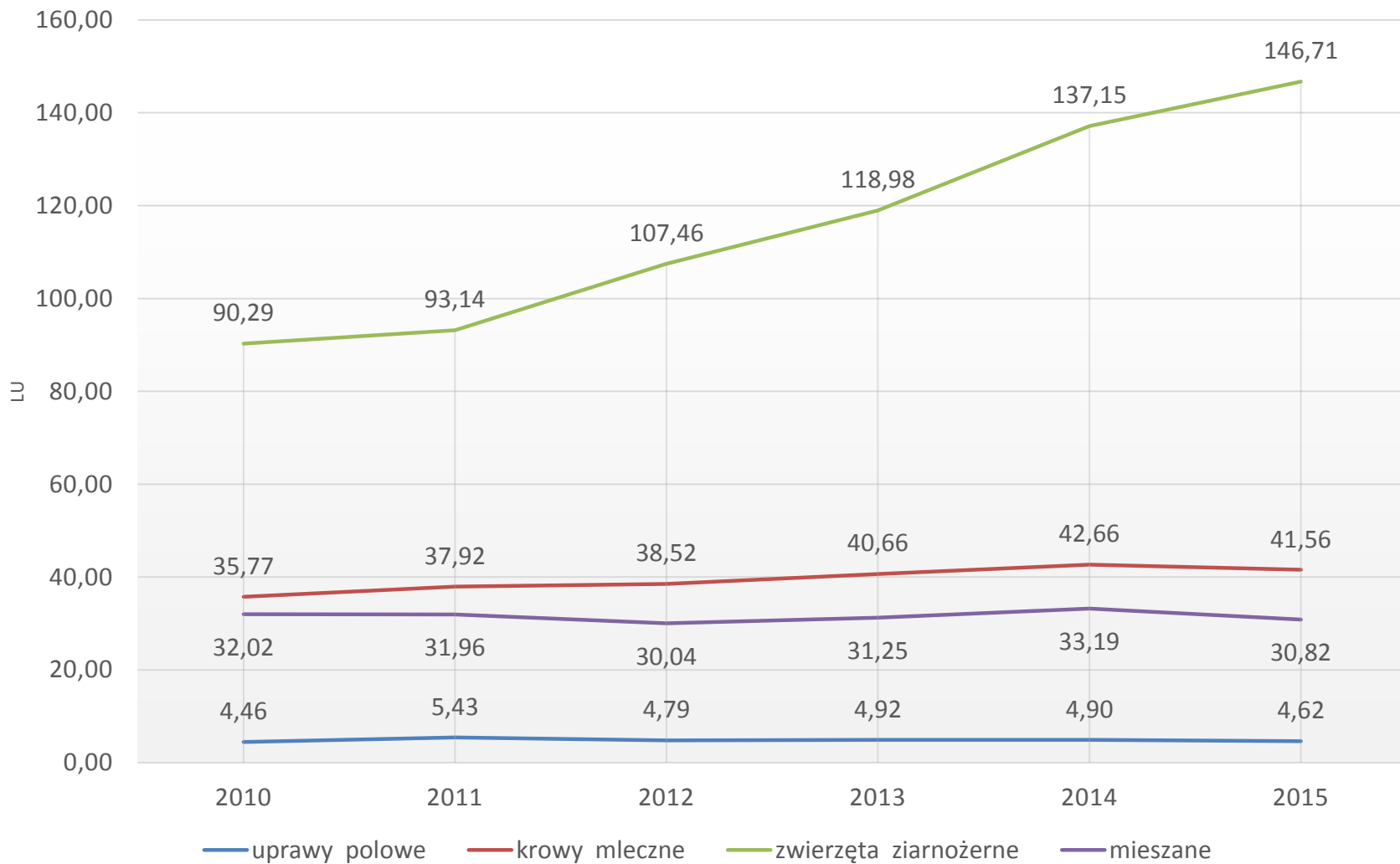
Zmiana wartości produkcji żywca wieprzowego w % (2010-2015)



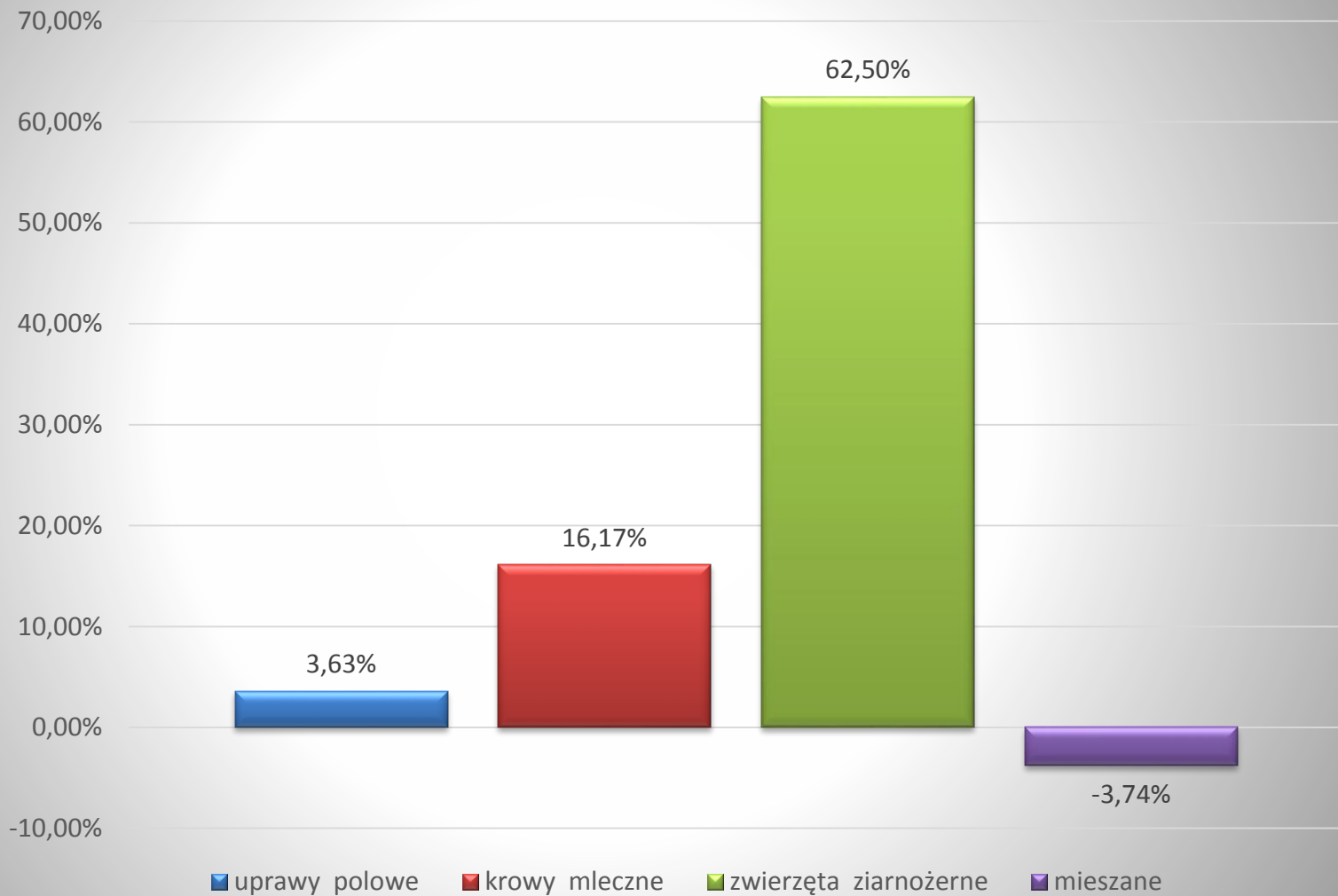
Zmiana wartości produkcji żywca wieprzowego w % (2014-2015)



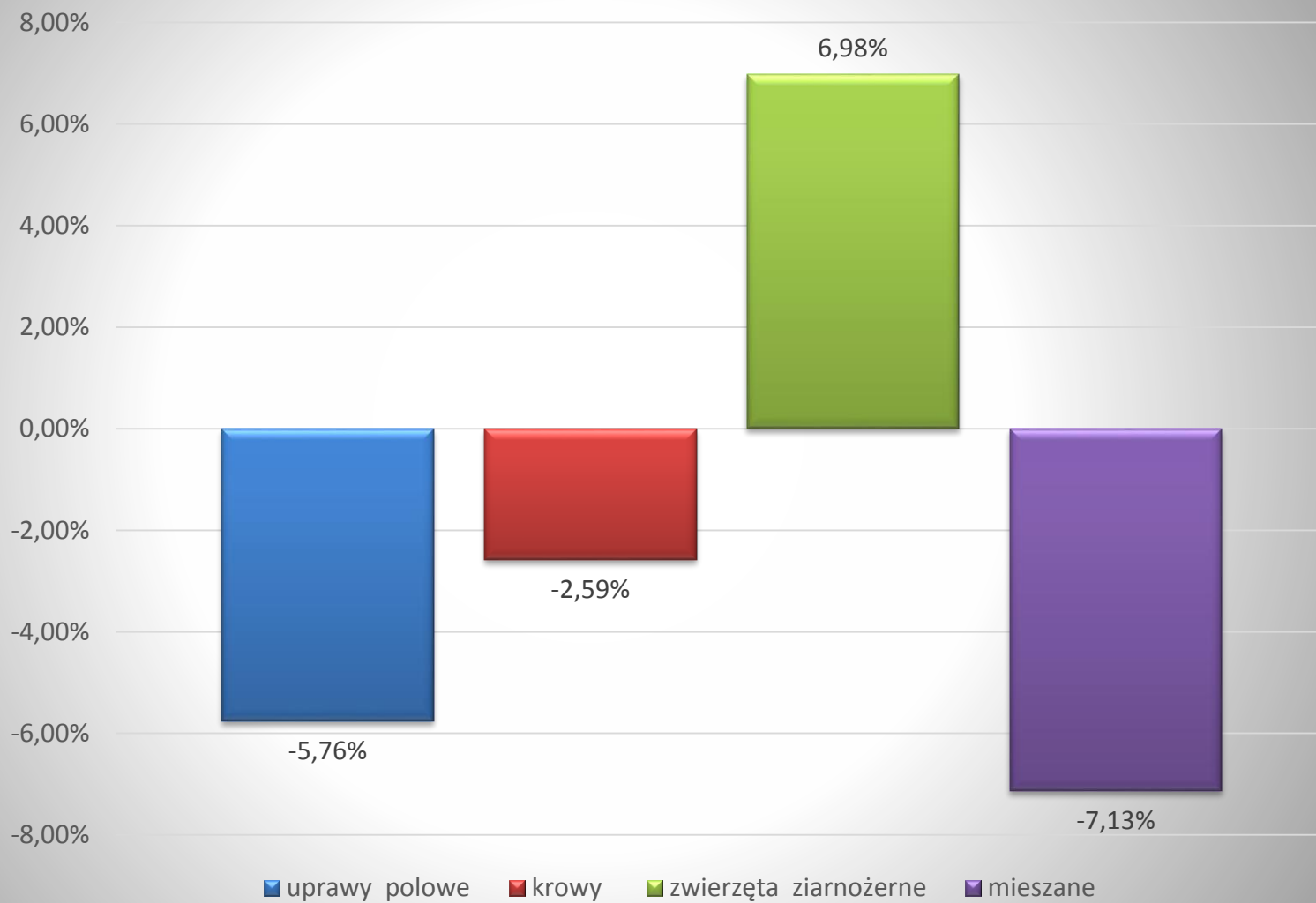
Zwierzęta ogółem w LU



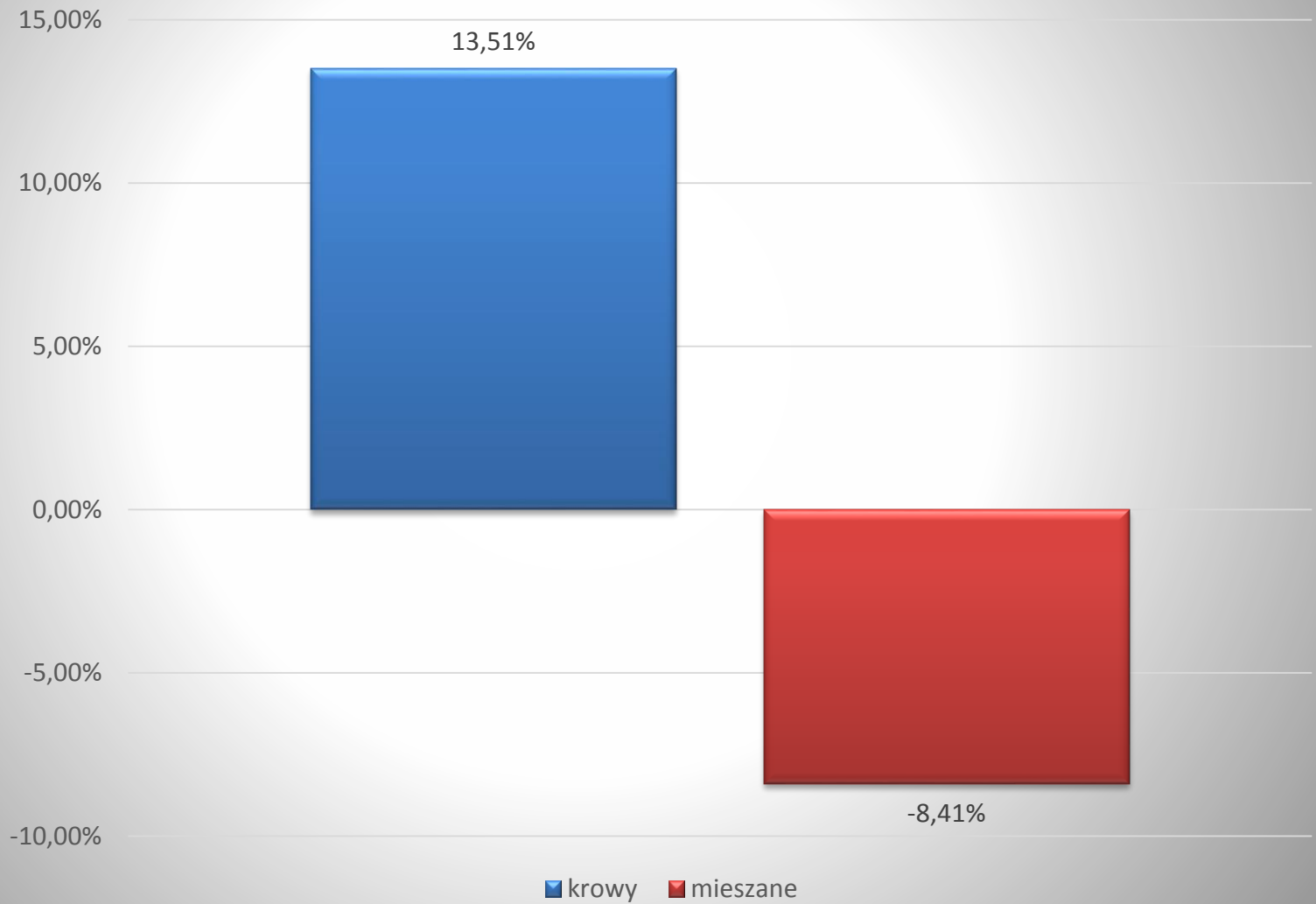
Zmiana ilości LU w % (2010-2015)



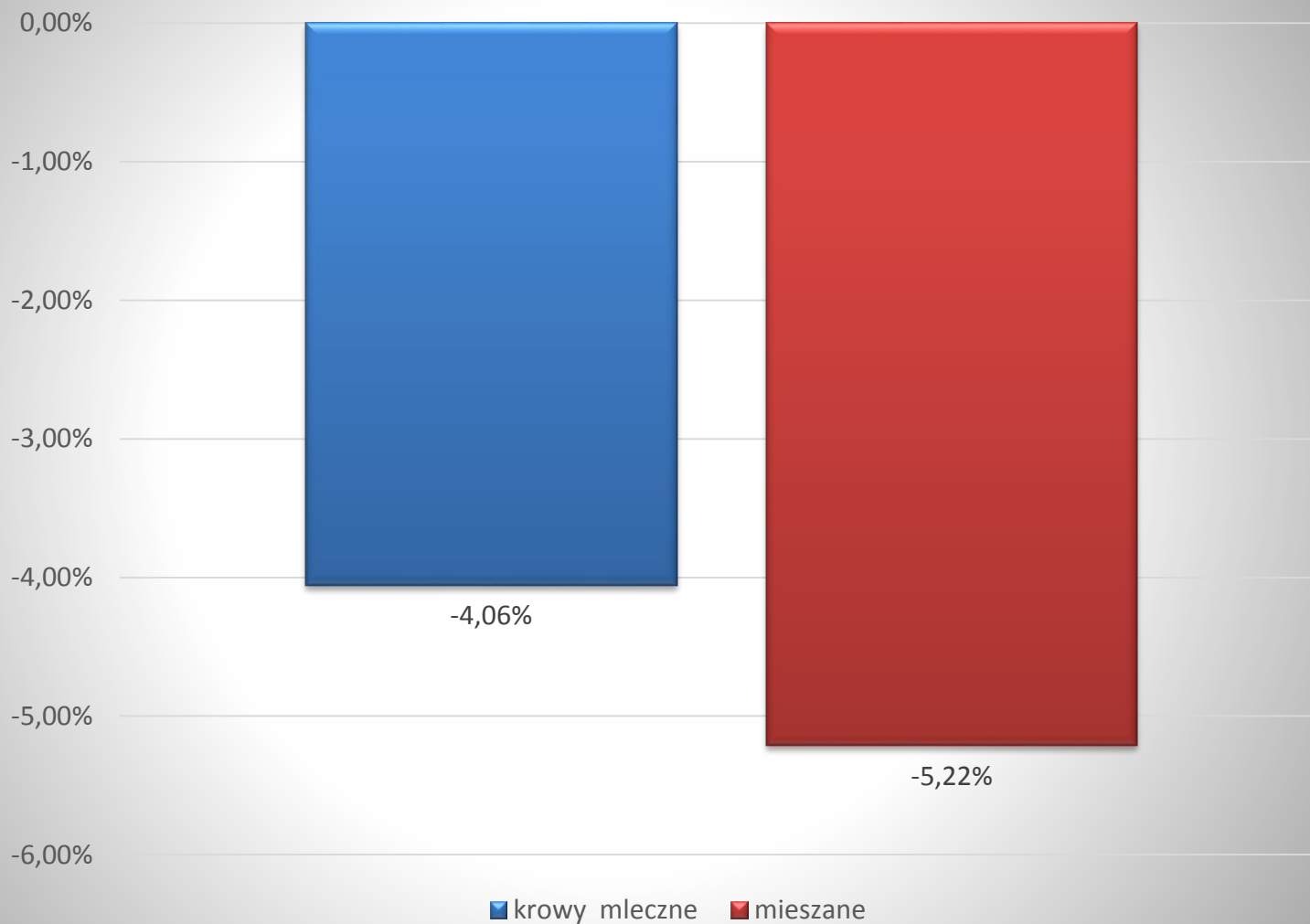
Zmiana ilości LU w % (2014-2015)



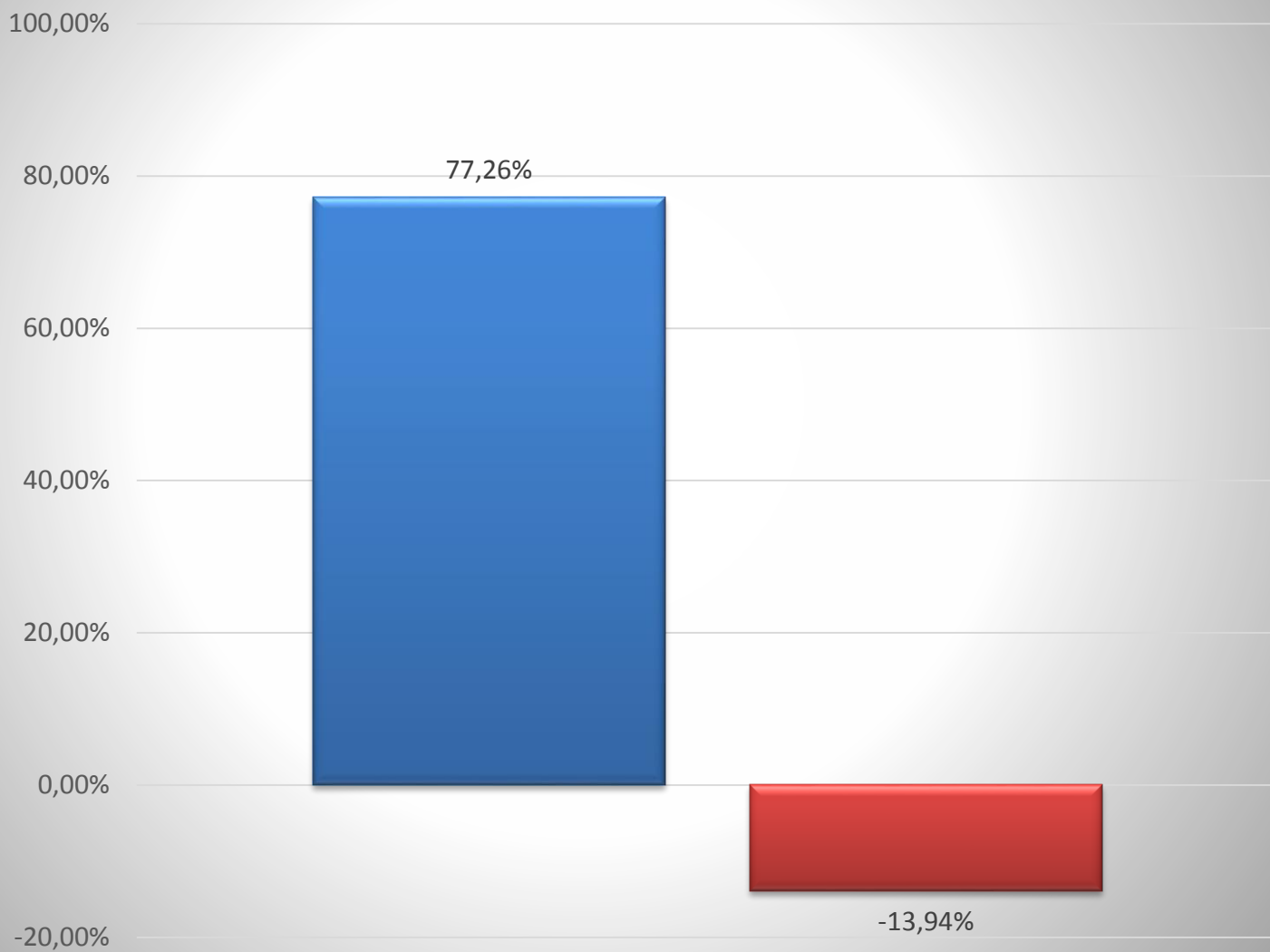
Zmiana ilości krów mlecznych w % (2010-2015)



Zmiana ilości krów mlecznych w % (2014-2015)



Zmiany ilości trzody chlewnej w LU w % (2010-2015)



Zmiany ilości trzody chlewnej w LU w % (2014-2015)

