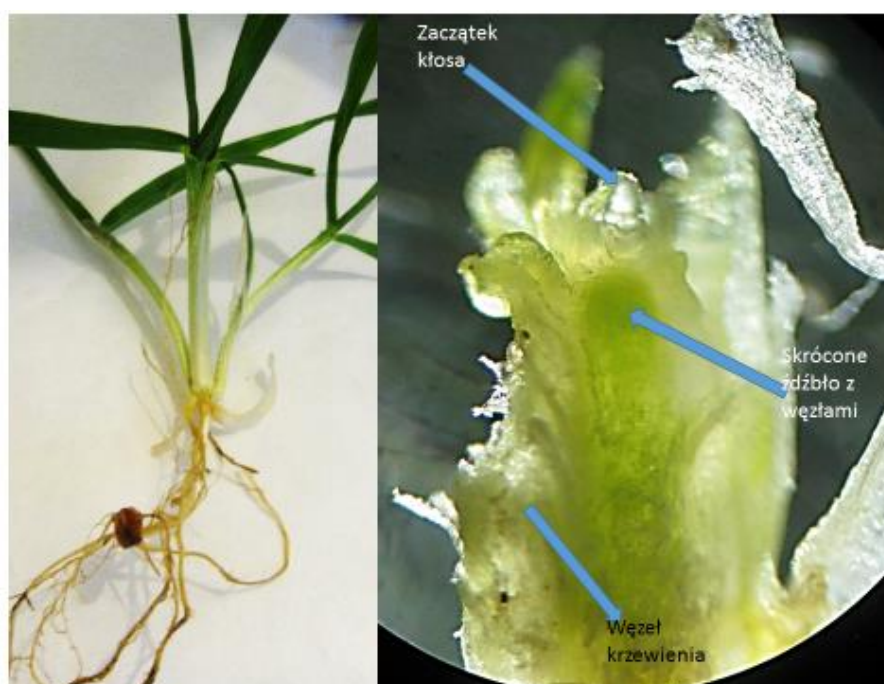


Czy plantacje pszenicy ozimej przemarzły ?

Mrozy po -15°C , -17°C , które wystąpiły na początku stycznia 2016 r. i trwały kilka dni spowodowały przemarznięcie liści, a na początku lutego zbrązowienie plantacji. Nie tylko mróz i brak okrywy śnieżnej spowodował przemarznięcia, ale równie ważne było kontynuowanie wzrostu roślin. Było to widoczne po świeżo wyrastających korzonkach przybyszowych charakterystycznych dla okresu wczesnej wiosny.

Aby rośliny zbóż uznać za przemarznięte nie wystarczy ocena przebarwień liści, bo cały potencjał plonotwórczy mieści się kilka cm pod ziemią - w okolicy węzła krzewienia. Jeśli węzeł krzewienia jest jasno zielony, bądź szklisty, a korzenie białe to roślina rozwinie źdźbła z liśćmi i kłosami z zaczątków, które już są widoczne pod mikroskopem tuż nad węzłem krzewienia. Poniżej zaprezentowano zdjęcia, które pokazują z pozornie uszkodzone przez mróz plantacje, ale przy bardziej wnikliwej analizie, widoczne są zdrowe wszystkie istotne elementy rośliny.

Plantacja pszenicy ozimej w rejonie Pruszcza Gdańskiego stan siewek i węzła krzewienia 14.12.2015 r.

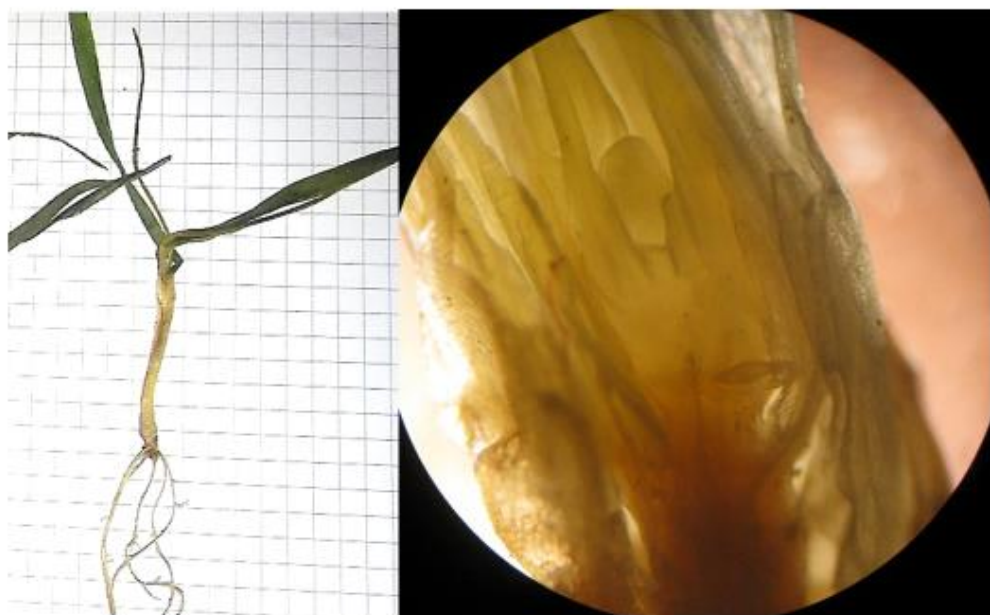
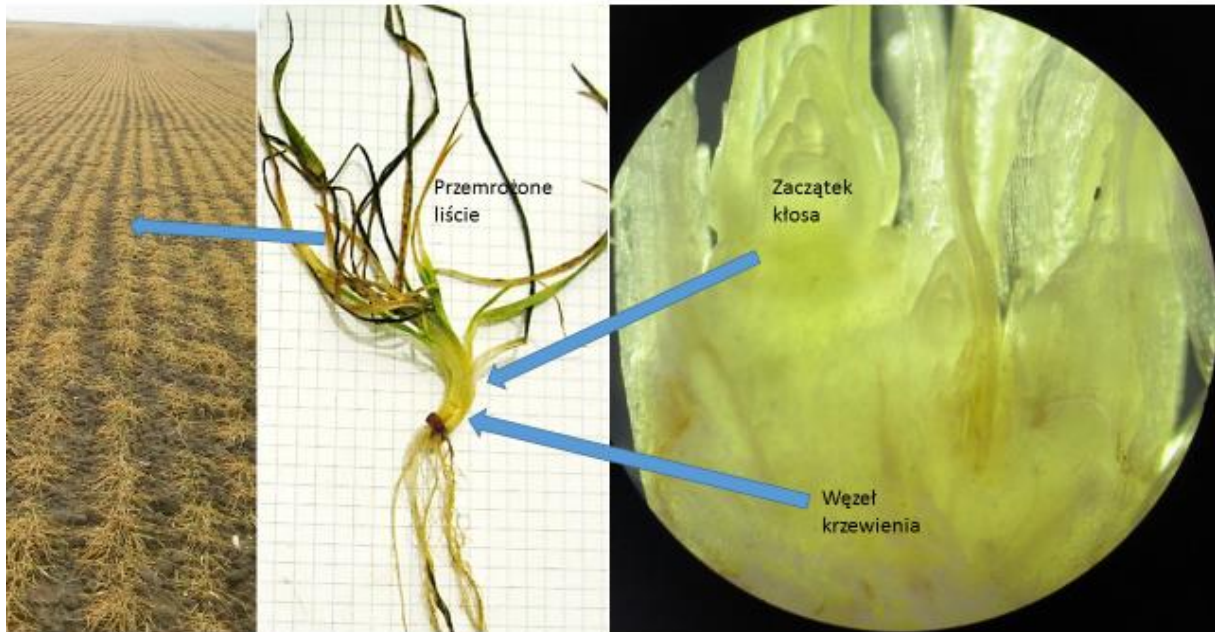


Koniec stycznia widoczne przebarwienia liści na siewkach pszenicy ozimej na tej samej plantacji w rejonie Pruszcza Gdańskiego. Wszystkie elementy siewki (korzenie, rozkrzewienia), które znajdowały się pod ziemią są zdrowe – zielone lub białe (zdjęcia poniżej).



Widoczne przemrożone liście pszenicy ozimej, jednak pozostająca pod powierzchnią część rośliny jest zdrowa 08.02.2016 r okolica Pruszcza Gdańskiego.

Stan plantacji pszenicy ozimej z rejonu Pruszcz Gdańskiego 08.02.2016 r. Po lewej zbrązowiałe liście na plantacji pszenicy ozimej, w środku zdjęcie pojedynczej siewki z przemarzniętymi liśćmi, które wystawały ponad powierzchnię gleby i po prawej wypreparowany węzeł krzewienia zdrowy jasno zielony ze zdrowym zaczątkiem kłosa.



Przemarznienia węzła krzewienia pszenżyta ozimego widoczne na zdjęciu po prawej stronie w postaci silnego zbrązowienia (29.01.2016 r)

Podsumowując zanim podejmiemy decyzję o przesianiu plantacji i zakupie nasion warto na chłodno – wnikliwie ocenić rośliny.

Mariusz Anioła