



POMORSKI OŚRODEK
DORADZTWA ROLNICZEGO
w GDAŃSKU



JEDNOSTKA SAMORZĄDU
WOJEWÓDZTWA POMORSKIEGO

II Pomorskie Forum Trzodziarskie



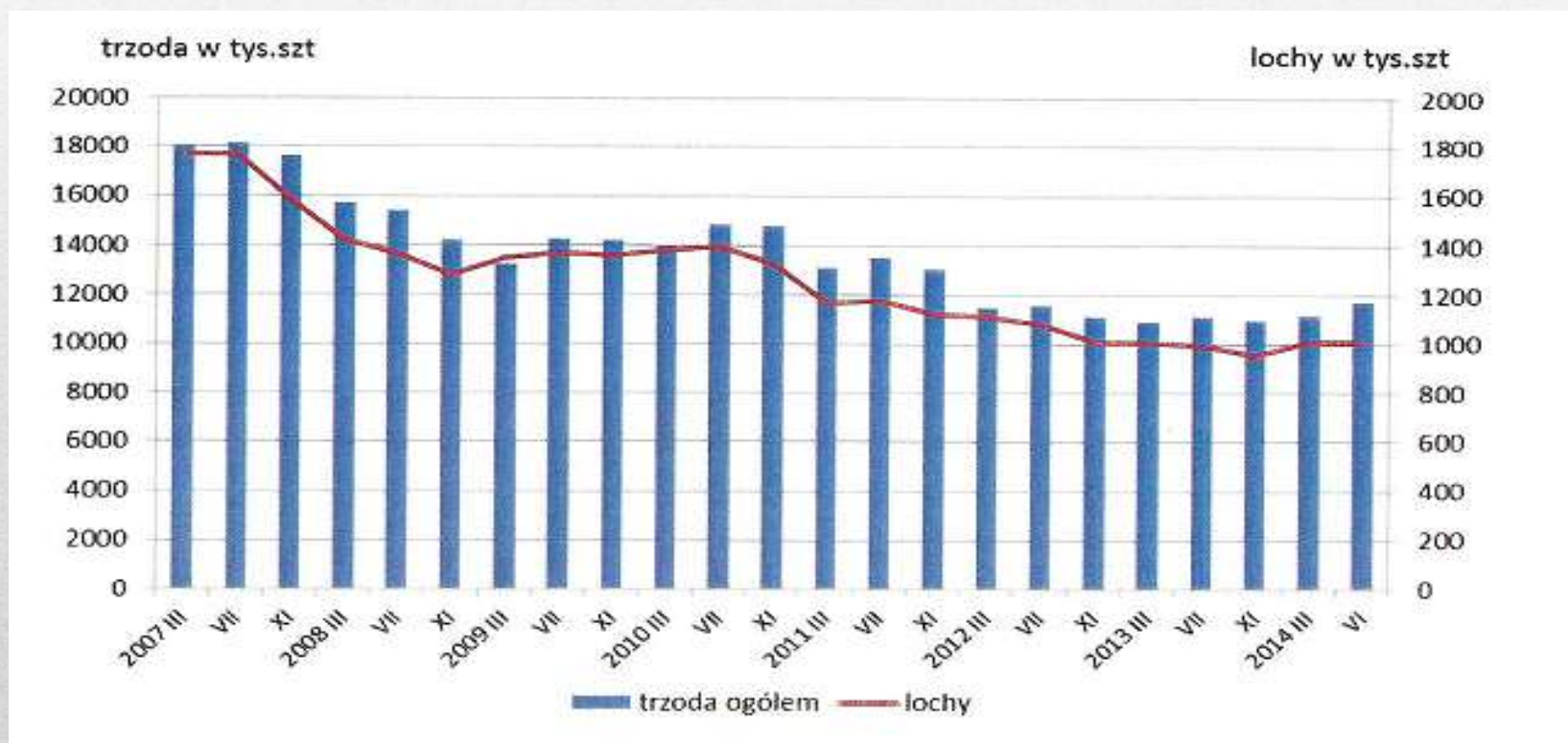
Aleksander Mach

Dyrektor Pomorskiego Ośrodka Doradztwa Rolniczego w Gdańsku

Pogłowie w Polsce

(za MRiRW ZSRIR)

Wykres 1. Pogłowie trzody chlewnej, w tym loch na chów w latach 2007 - 2014



Na podstawie GUS

POMORSKIE – stan pogłowia

Na rok/dzień	Ilość stad	Sztuk fizycznych	Średnio w stadzie (szt.)
1.09.2012	15 852	1 229 392	77,6
1.03.2013	14 896	1 087 359	73,0
1.11.2013	14 588	1 116 582	76,5
1.02.2014	14 426	967 699	67,08
30.09.2014	13 720	810 236	59,06



Dane ARiMR i obliczenia własne

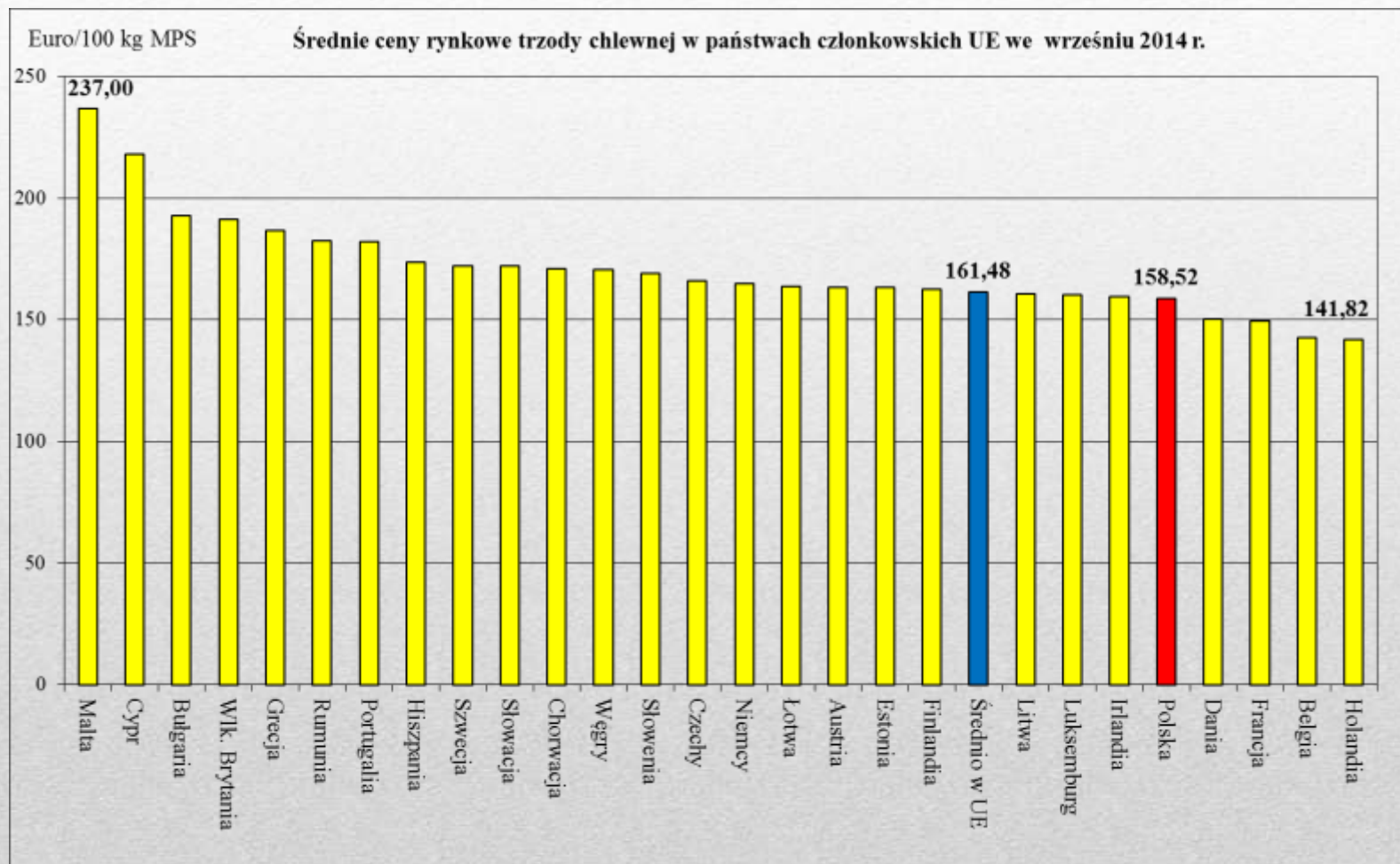
Powiat	Sztuk na 1.11.2013	Sztuk na 1.02.2014	Sztuk na 30.09.2014	Stad na 30.09.2014	Średnio w stadzie na 30.09.2014
Bytowski	52 530	47 474	45 162	1 009	44,8
Chojnicki	40 336	41 280	39 754	1 337	29,7
Człuchowski	559 621	412 091	221 685	755	293,6
Gdański	6 697	6 935	6 386	396	16,1
Kartuski	54 792	56 846	54 883	2 396	22,9
Kościerski	54 143	56 120	50 697	1 306	38,8
Kwidzyński	30 595	31 706	31 670	388	81,6
Lęborski	14 897	15 604	18 274	280	65,3
Malborski	6 822	6 480	6 469	338	19,1
Nowodworski	4 788	4 590	4 362	234	18,64
Pucki	10 805	10 466	11 885	437	27,2
Słupski	54 042	49 276	97 595	481	202,9
Starogardzki	102 453	104 494	101 860	1 965	51,84
Sztumski	42 698	44 509	44 477	540	82,4
Tczewski	42 259	38 825	35 361	627	56,4
Wejherowski	39 104	41 003	39 369	1 209	32,6

Spożycie wieprzowiny w Polsce

Rok	Na 1 mieszkańca (kg)
1992	42,2
1997	35,4
2000	38,7
2003	41,2
2005	39,0
2007	43,6
2009	42,4
2011	42,0
2012	42,0
2013	39,2



Średnie ceny w krajach UE



Handel zagraniczny - zmiany

HANDEL ZAGRANICZNY	TONY		Zmiany
	I - VIII 2014 r.	I - VIII 2013 r.	
EKSPORT	OGÓŁEM	OGÓŁEM	Roczna zmiana obrotów (%)
ŚWINIE ŻYWE (ogółem) (kod CN 0103)	6 763	9 000	-24,9
z tego handel z UE-28	6 700	8 699	-23,0
MIĘSO WIEPRZOWE (kod CN 0203)	237 529	286 037	-17,0
z tego handel z UE-28	171 721	145 559	18,0
IMPORT	OGÓŁEM	OGÓŁEM	Roczna zmiana obrotów (%)
ŚWINIE ŻYWE (ogółem) (kod CN 0103)	154 747	150 072	3,1
z tego handel z UE-28	154 747	150 071	3,1
MIĘSO WIEPRZOWE (kod CN 0203)	401 235	394 156	1,8
z tego handel z UE-28	399 760	393 990	1,5

Źródło danych: Ministerstwo Finansów. ZSRIR - MRiRW

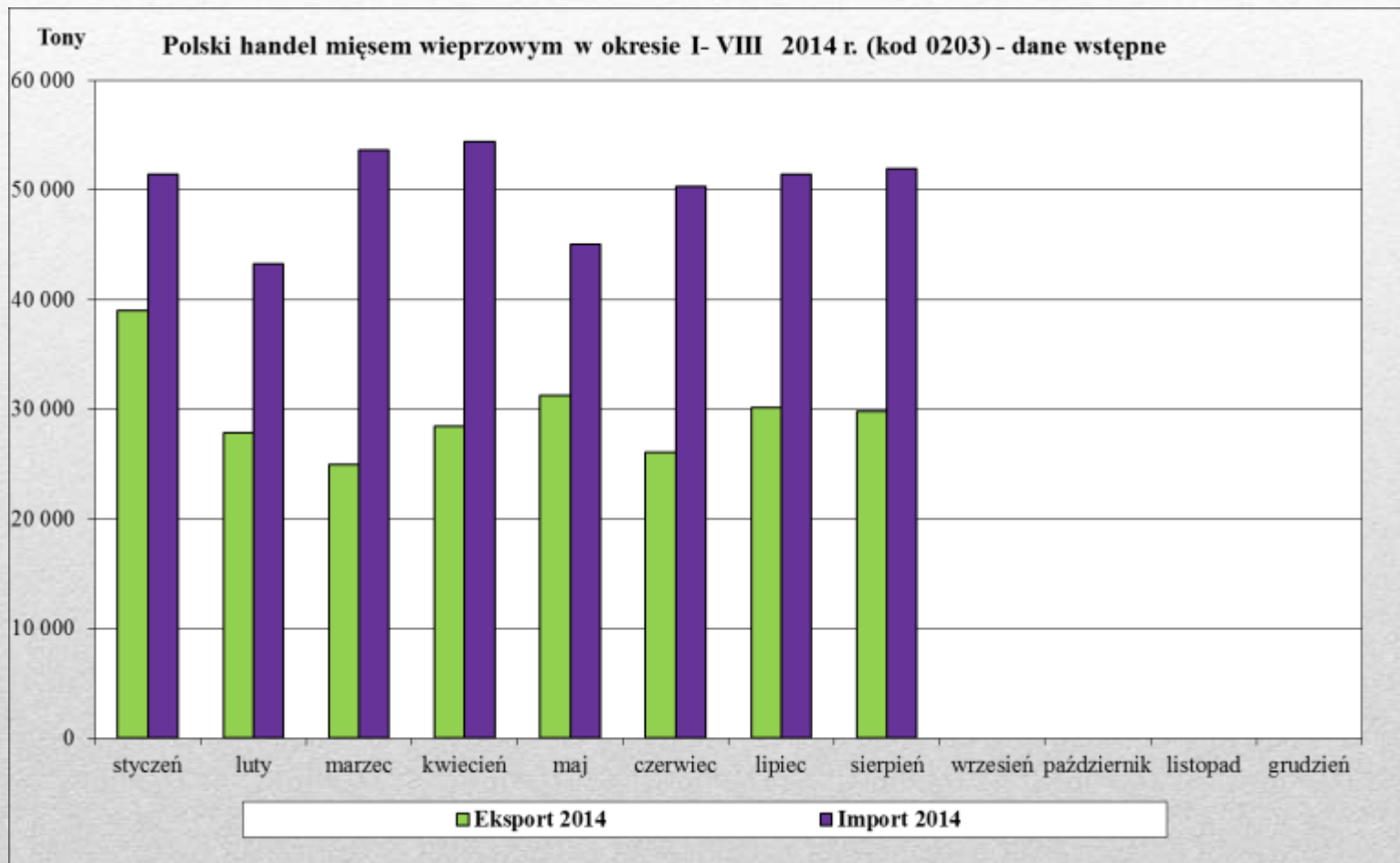
Handel zagraniczny - saldo

SALDO w tonach		
Wybrane towary	I - VIII 2014 r.	I - VIII 2013 r.
ŚWINIE ŻYWE (ogółem) (kod CN 0103)	-147 984	-141 072
z tego handel z UE-28	-148 047	-141 372
MIĘSO WIEPRZOWE (kod CN 0203)	-163 706	-108 119
z tego handel z UE-28	-228 039	-248 431



Handel mięsem

(za MRiRW ZSRIR)



Eksport z Polski mięsa wieprzowego (kod 0203) - według ważniejszych krajów w okresie I-VIII 2014r.

EKSPORT							
I-VIII 2013 r.				I-VIII 2014 r.*			
Kraj	Wartość [tys. EUR]	Wartość [tys. PLN]	Wolumen [tony]	Kraj	Wartość [tys. EUR]	Wartość [tys. PLN]	Wolumen [tony]
OGÓLEM	588 562	2 451 837	286 037	OGÓLEM	452 853	1 889 621	237 529
Białoruś	64 101	267 731	26 251	Włochy	55 927	233 523	32 422
Rosja	57 471	240 279	21 194	Słowacja	52 543	219 164	24 148
Japonia	57 393	237 755	18 586	Republika Czeska	48 696	203 214	16 319
Włochy	51 898	216 007	28 408	USA	36 943	154 173	12 664
Republika Czeska	46 556	193 848	14 690	Niemcy	35 549	148 332	26 059
Chiny	43 073	179 485	32 806	Węgry	24 595	102 597	12 730
Słowacja	42 222	175 874	19 396	Litwa	22 136	92 368	11 598
Węgry	36 477	151 755	17 161	Hongkong	21 797	90 899	22 537
Niemcy	27 679	115 277	20 432	Holandia	18 848	78 583	7 153
Ukraina	26 244	109 578	15 596	Łotwa	15 497	64 664	7 314
Litwa	16 318	67 998	8 144	Japonia	13 910	58 087	4 331
Łotwa	15 731	65 508	7 169	Wielka Brytania	13 247	55 270	4 848
Holandia	13 376	55 679	4 435	Chiny	11 280	47 115	9 441
USA	10 347	43 293	2 705	Estonia	9 332	38 926	4 411
Republika Korei	10 183	42 347	4 320	Rumunia	7 074	29 510	4 184
Wielka Brytania	8 790	36 601	3 649	Dania	6 628	27 658	4 150
Estonia	8 288	34 478	3 582	Szwecja	5 904	24 647	2 547
Szwecja	6 286	26 144	2 799	Białoruś	5 889	24 616	2 336
Hongkong	5 541	23 047	7 063	Bułgaria	5 522	23 050	3 418
Kazachstan	5 021	20 962	2 032	Rosja	5 119	21 398	1 820
Dania	4 899	20 325	4 235	Irlandia	4 947	20 635	1 710
Francja	3 861	16 077	1 605	Hiszpania	4 058	16 909	2 105
Irlandia	3 545	14 781	1 259	Francja	3 261	13 609	1 198

Eksport

Import do Polski mięsa wieprzowego (kod 0203) - według ważniejszych krajów w okresie I-VIII 2014r.

IMPORT							
I-VIII 2013 r.				I-VIII 2014 r.*			
Kraj	Wartość [tys. EUR]	Wartość [tys. PLN]	Wolumen [tony]	Kraj	Wartość [tys. EUR]	Wartość [tys. PLN]	Wolumen [tony]
OGÓLEM	833 758	3 473 107	394 156	OGÓLEM	833 468	3 477 675	401 235
Niemcy	274 056	1 141 319	117 065	Niemcy	243 198	1 014 612	103 616
Dania	162 329	675 970	88 494	Belgia	182 940	763 385	101 533
Belgia	161 966	674 765	86 265	Dania	149 249	622 695	81 794
Holandia	79 380	330 619	45 237	Holandia	84 167	351 250	48 242
Hiszpania	55 455	231 307	18 569	Hiszpania	62 048	258 907	20 886
Wielka Brytania	50 739	211 498	16 887	Wielka Brytania	53 422	222 886	19 130
Francja	13 700	57 117	8 190	Francja	13 357	55 747	7 738
Szwecja	12 289	51 162	3 250	Szwecja	13 162	54 893	3 902
Węgry	8 876	36 969	3 587	Włochy	7 312	30 508	2 258
Finlandia	4 457	18 575	1 954	Węgry	5 241	21 854	2 313
Włochy	4 079	16 969	1 327	Finlandia	5 037	21 028	3 610
Słowacja	1 629	6 797	989	Republika Czeska	3 079	12 852	1 393
Portugalia	1 422	5 928	503	Słowacja	2 144	8 948	1 503
Cypr	1 016	4 265	442	Portugalia	1 552	6 476	522
Rumunia	627	2 600	336	Estonia	894	3 744	317

Import

EKSPORT

I-VIII 2013 r.				I-VIII 2014 r.*			
Kraj	Wartość [tys. EUR]	Wartość [tys. PLN]	Wolumen [tony]	Kraj	Wartość [tys. EUR]	Wartość [tys. PLN]	Wolumen [tony]
OGÓLEM	10 694	44 409	9 000	OGÓLEM	9 060	37 768	6 763
Węgry	6 367	26 441	5 949	Węgry	3 279	13 654	2 636
Słowacja	1 199	4 983	831	Republika Czeska	2 187	9 111	1 673
Litwa	1 079	4 486	991	Włochy	1 004	4 190	732
Republika Czeska	559	2 321	477	Niemcy	598	2 506	503
Holandia	502	2 087	245	Holandia	527	2 206	286
Ukraina	431	1 782	234	Słowacja	518	2 161	388

Eksport z Polski żywych świń

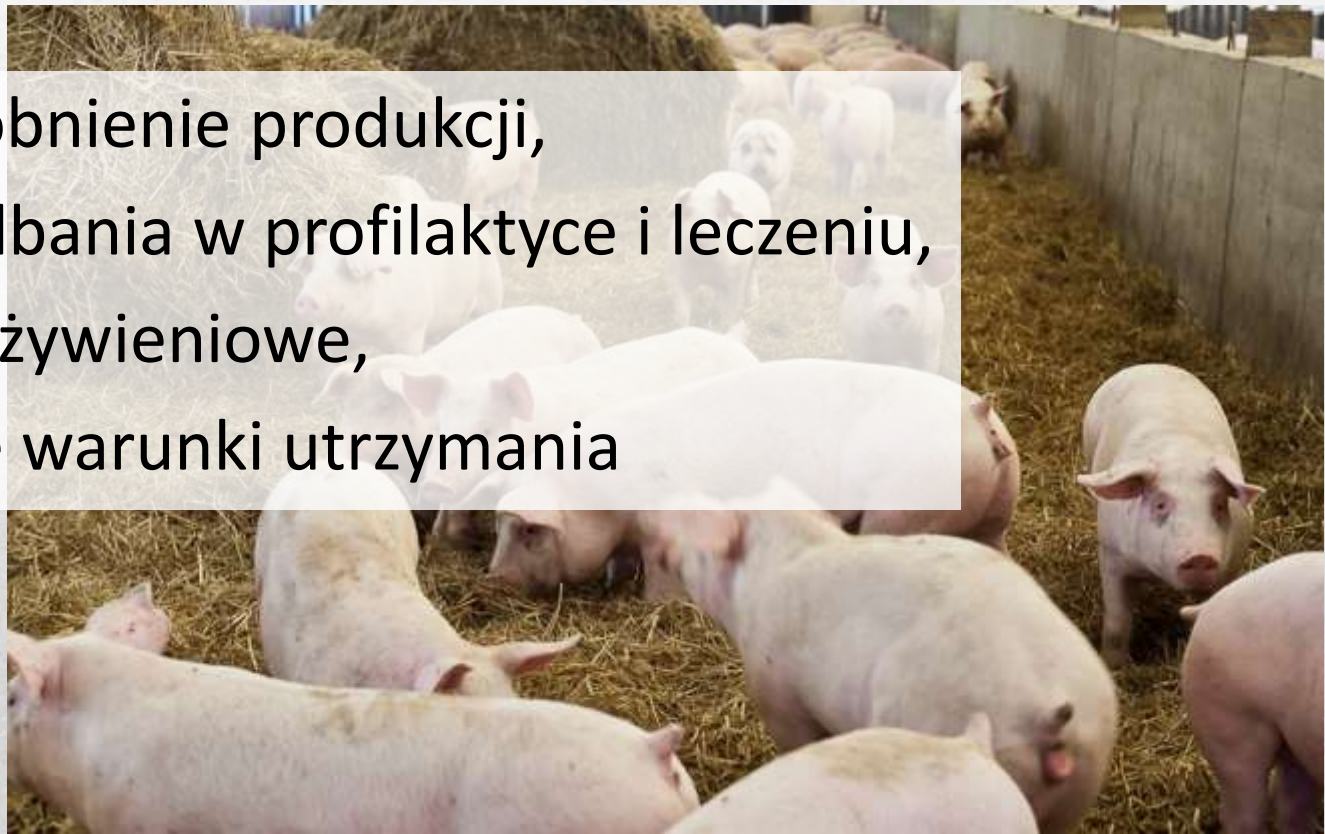
IMPORT

IMPORT							
I-VIII 2013 r.				I-VIII 2014 r.*			
Kraj	Wartość [tys. EUR]	Wartość [tys. PLN]	Wolumen [tony]	Kraj	Wartość [tys. EUR]	Wartość [tys. PLN]	Wolumen [tony]
OGÓLEM	282 611	1 177 472	150 072	OGÓLEM	294 399	1 228 825	154 747
Dania	109 599	456 447	50 495	Dania	150 397	627 805	68 554
Niemcy	104 176	434 265	61 642	Niemcy	93 122	388 610	55 198
Holandia	30 156	125 686	11 560	Litwa	21 422	89 467	16 098
Litwa	26 889	111 895	19 179	Holandia	18 438	76 970	7 903
Łotwa	4 782	19 915	3 259	Łotwa	5 539	23 107	3 792
Słowacja	2 436	10 155	1 118	Słowacja	2 969	12 389	1 551

Import do Polski żywych świń

Aktualne problemy- niska efektywność produkcji

- rozdrobnienie produkcji,
- zaniedbania w profilaktyce i leczeniu,
- błędy żywieniowe,
- gorsze warunki utrzymania



Problemy globalne

- Realne zagrożenie afrykańskim pomorem świń (ASF).
 - Od 1.01.2017 r. – zakaz stosowania pasz zawierających GMO.
 - Duże wymagania dobrostanu.
 - Duże ograniczenia w rozwoju i zwiększaniu skali produkcji, przede wszystkim ograniczenia środowiskowe i związane z tym pozwolenia na budowę.
 - Brak stabilizacji cenowej, kapitału, wsparcia finansowego tej gałęzi produkcji – optymistycznych perspektyw.
-

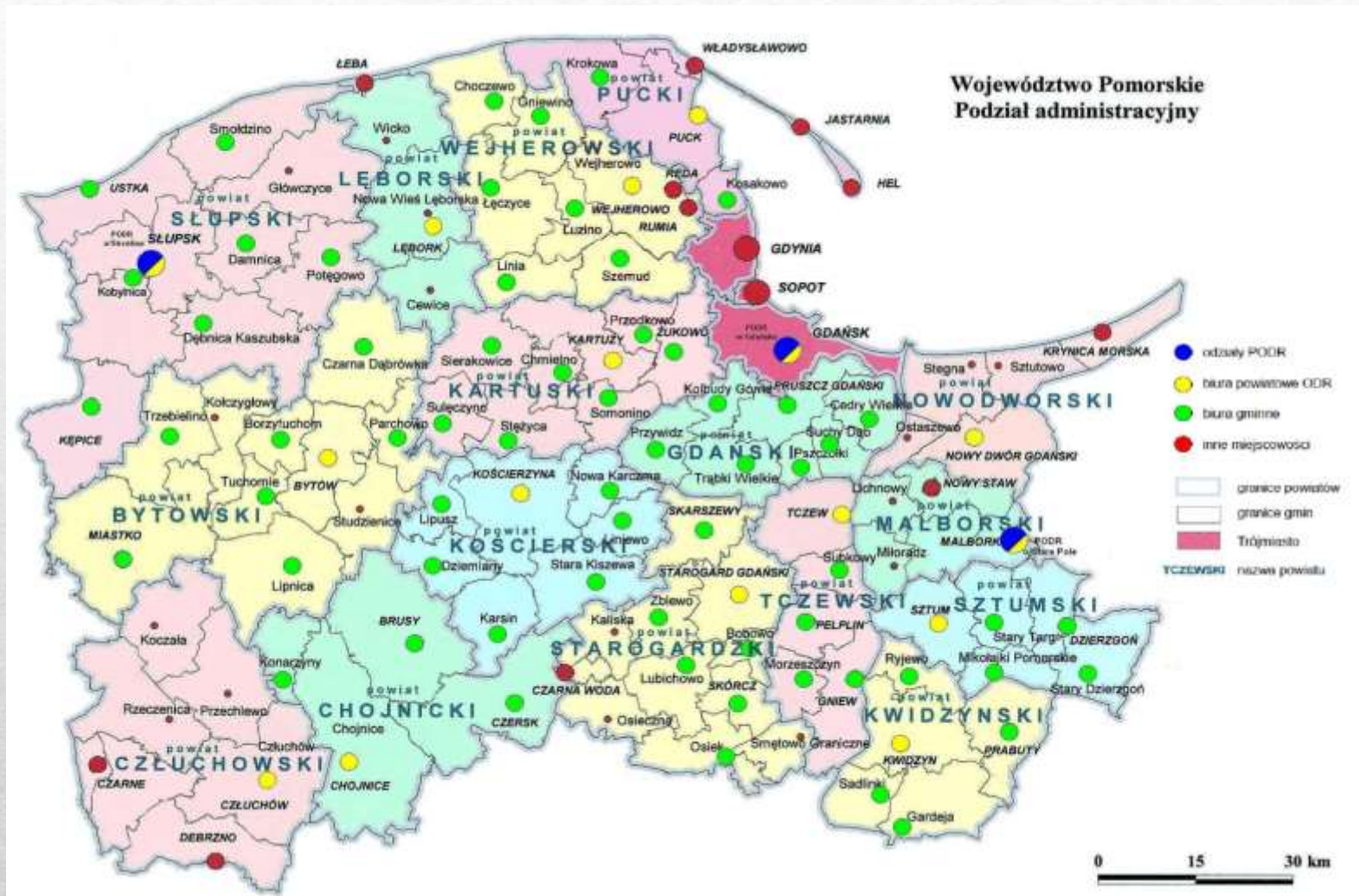
Zatem:

Co robić?

**Jak poprawić sytuację polskiego
hodowcy i producenta trzody
chlewnej?**



Obszar działania PODR w Gdańsku





Zamów prenumeratę

Roczna

22,00 zł - odbiór u doradcy

44,00 zł - z wysyłką pocztową

Półroczna

12,00 zł - odbiór u doradcy

24,00 zł - z wysyłką pocztową

Wpłaty:

Pomorski Ośrodek Doradztwa
Rolniczego w Gdańsku
ul. Trakt św. Wojciecha 293
80-001 Gdańsk

**PODR w Gdańsku, Bank Millennium
S.A.**

**Nr konta 77 1160 2202 0000 0002 2896
0837 - Rachunek PLN**

**Informacje na temat prenumeraty:
tel. (55) 270 11 32**

Zapraszamy do odwiedzenia
naszych stron internetowych



www.podr.pl



www.facebook.pl



Dziękuję za uwagę

